

# Cartafoles para a xestión de proxectos das distintas Unidades do curso

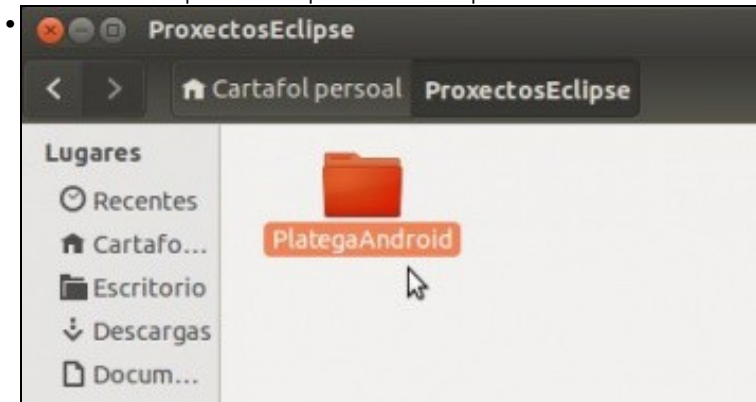
- A continuación váise:
  - ◆ Crear un cartafol para os proxectos de Eclipse. Ese cartafol estará organizado en función do tipo de proxectos.

- O que vén a continuación é unha proposta, que cada quen o adapte ás súas necesidades e circunstancias.

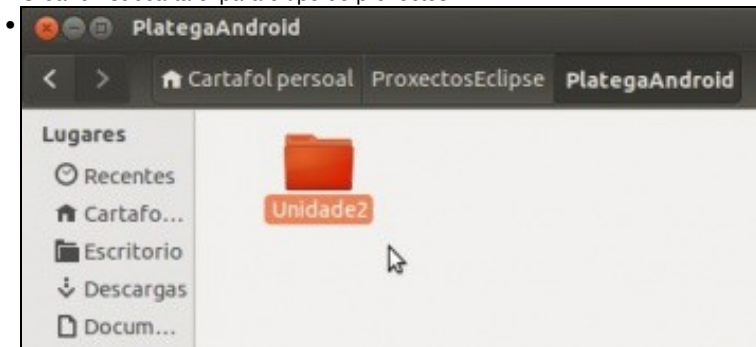
- Configuración Eclipse



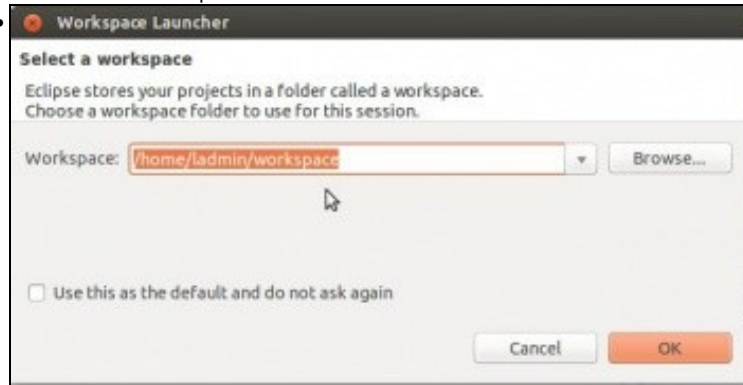
Crear un cartafol para tódolos proxectos de Eclipse



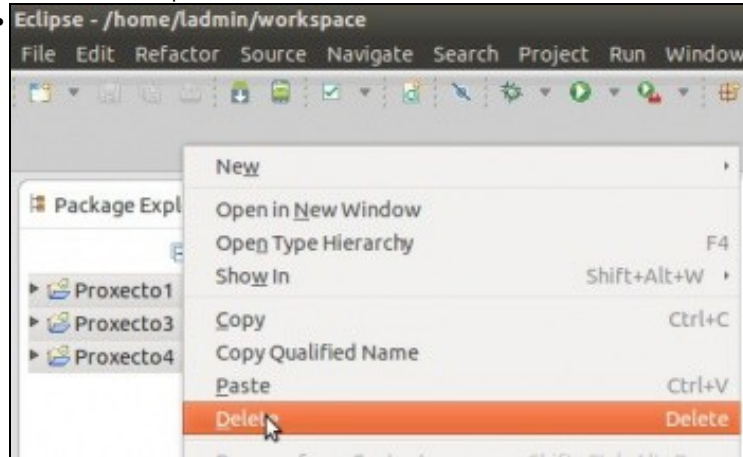
Crear un subcartafol para o tipo de proxectos



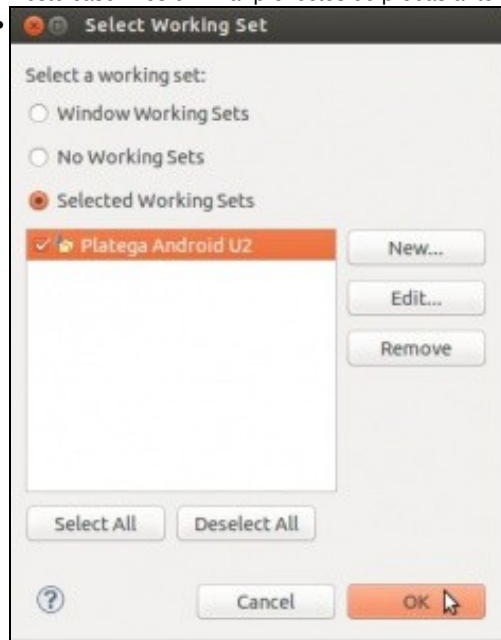
Crear outro cartafol para a Unidade 2



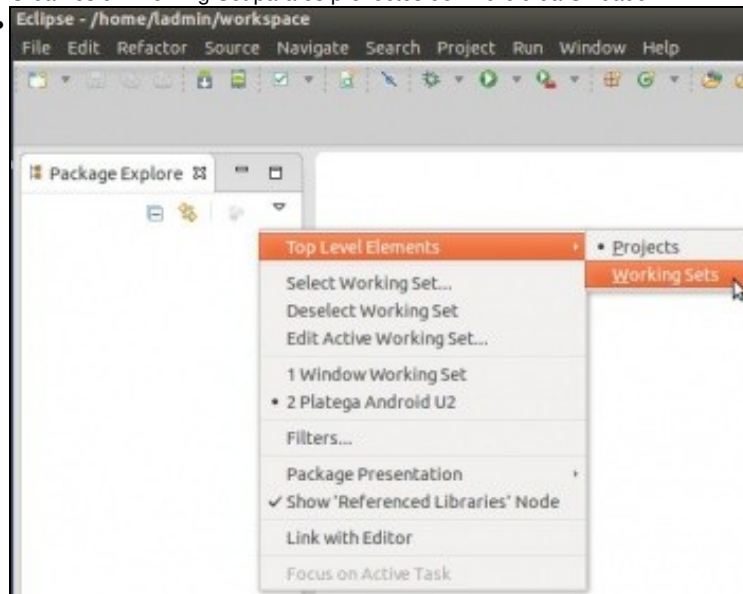
Abrir Eclipse e o workspace desexado. Nesta imaxe o Workspace vai estar nun cartafol distinto aos proxectos. Se alguén o desxa pode facer coincidir o Workspace co Unidade2 anterior.



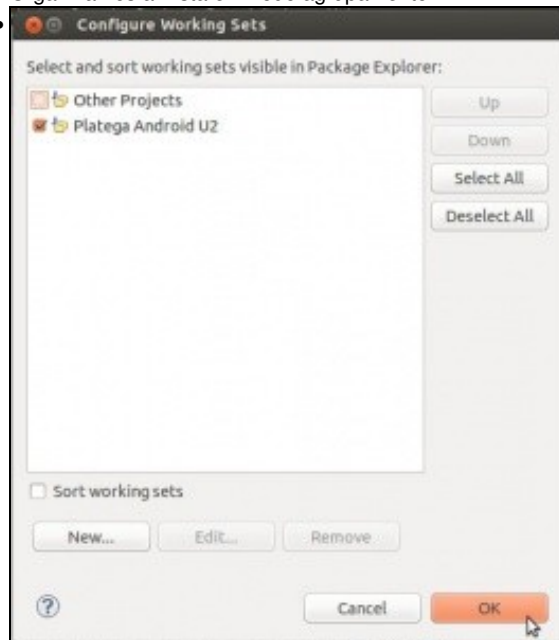
Neste caso imos eliminar proxectos de probas anteriores.



• Creamos un Working Set para os proxectos de Android da Unidade 2.



• Organizamos a Vista en modo agrupamento.



• Amosamos o agrupamento desexado. E aí imos crear tódolos proxectos da unidade 2.