

Xestión de proxectos en Eclipse

Sumario

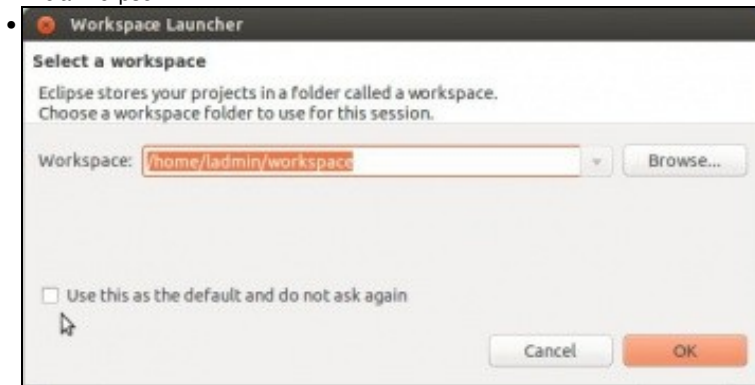
- 1 Introducción
 - ◆ 1.1 Iniciar Eclipse
- 2 Crear un proxecto
- 3 Cambiar de workspace
- 4 Organización de proxectos dentro dun workspace: Working Sets
- 5 Importar proxectos
- 6 Proxectos fóra do Workspace
- 7 Borrado de proxectos
- 8 Preferencias: workspaces

Introdución

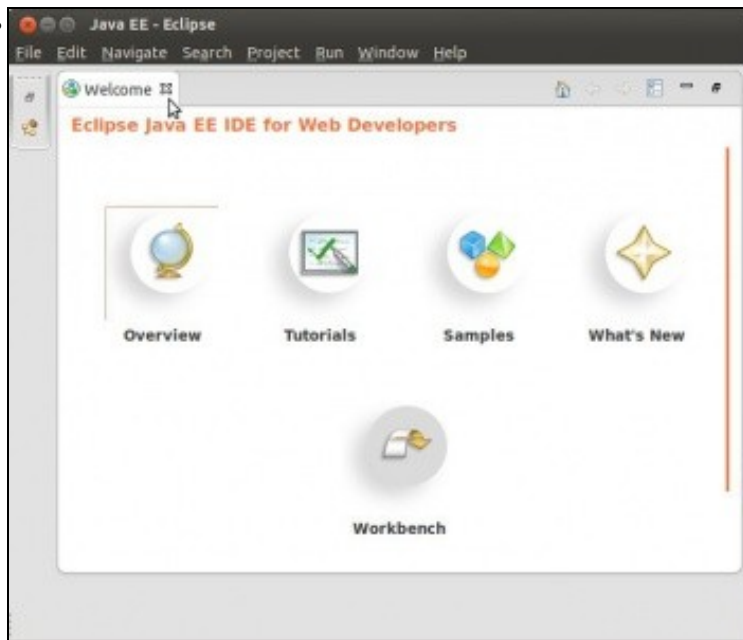
- Antes de enfrascarse na creación de proxectos, imos ver como xestionalos en Eclipse.
- Imos ver como importalos e as opcións existentes.
- É bo botarlle unha ollada ao seguinte material, para evitarse sorpresas desagradables coa perda de proxectos.
- Como xa se indicou recoméndase a lectura do seguinte documento: "**Mi primera hora con Eclipse**":
http://ubuntulife.files.wordpress.com/2008/03/intro_eclipse_espanol.pdf

Iniciar Eclipse

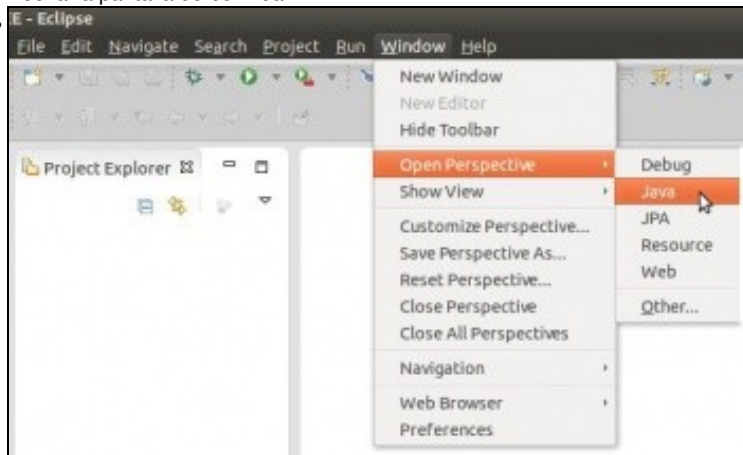
- Como xa se viu na Unidade 1, imos comezar abrindo o Eclipse como se fose a primeira vez.
- Escolleremos a perspectiva de Java.
- O **Workspace** é o lugar onde Eclipse almacena por defecto os proxectos e información sobre estes nunha carpeta chamada **.metadata**, que pode traer algunha que outra complicación.
- Iniciar Eclipse



Escoller se se desexa que pregunte polo directorio do **Workspace** a próxima vez que se inicie.



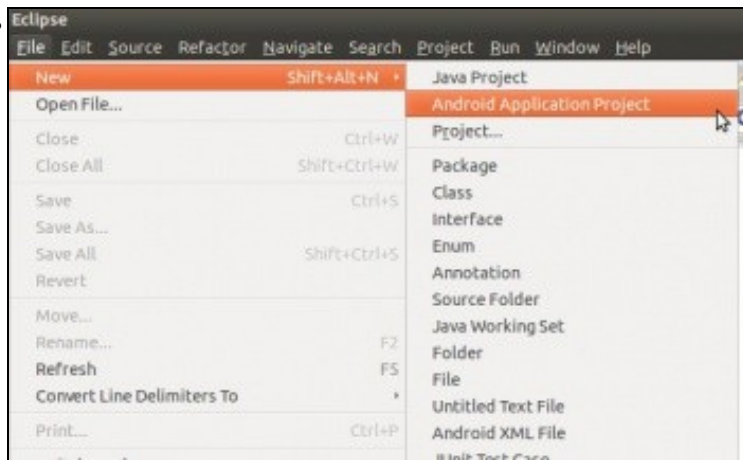
Pechar a pantalla de benvida.



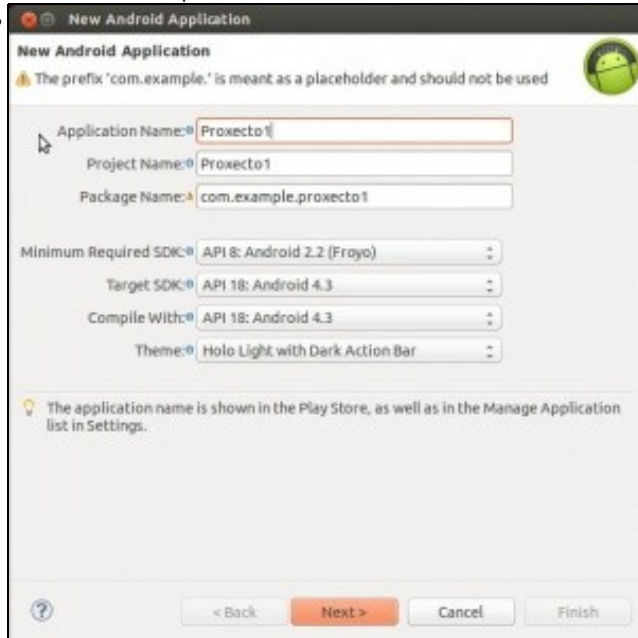
Escoller a perspectiva Java.

Crear un proxecto

- Un usuario pode ter varios **Workspaces** ou outros cartafol para organizar os seus proxectos. Así, pode ter proxectos de distintas materias ou distintas linguaxes en distintos Workspaces.
- Un proxecto pódese crear no cartafol do **workspace** ou noutra calquera. En calquera caso, almacenarase información sobre os proxectos no cartafol **.metadatos** do **Workspace** co que se estea a traballar.
- Agora imos traballar con proxectos *lixo* para estudar as distintas opcións, logo máis en diante explicaráse os campos dos cadros de diálogo.
- Estes proxectos borrarémolos ao finalizar este apartado.
- Crear un proxecto lixo

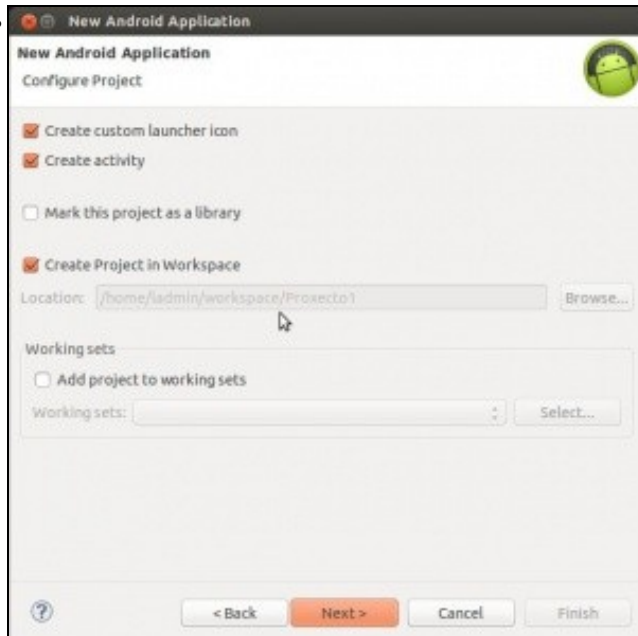


Creamos un novo proxecto de Android.

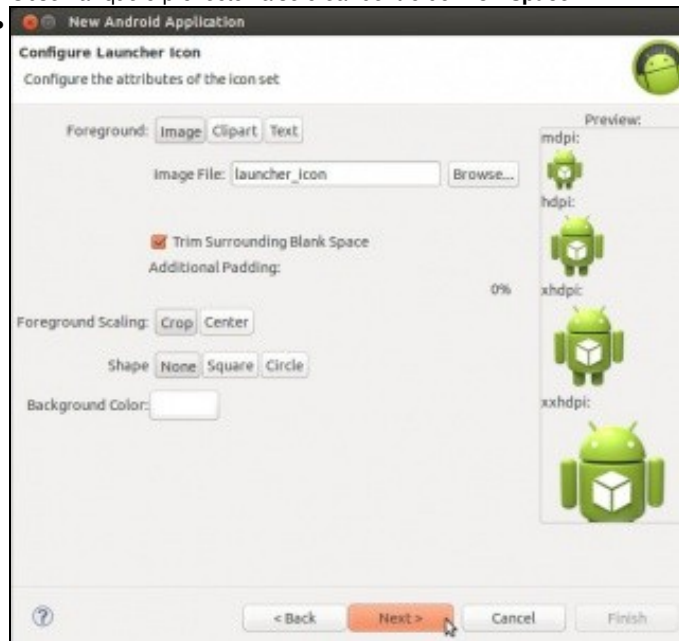


Indicamos nome da aplicación: **Proxecto1**.

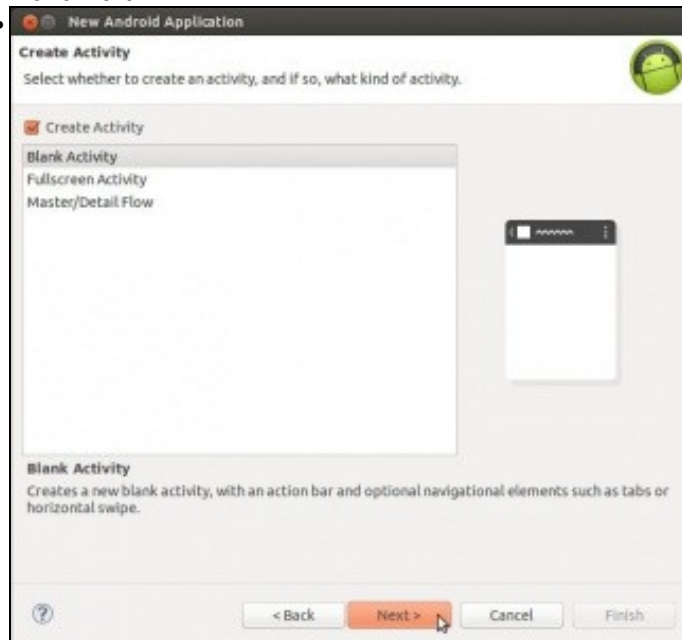
OLLO! Edición 2015: Indicar como SDK mínimo API 16.



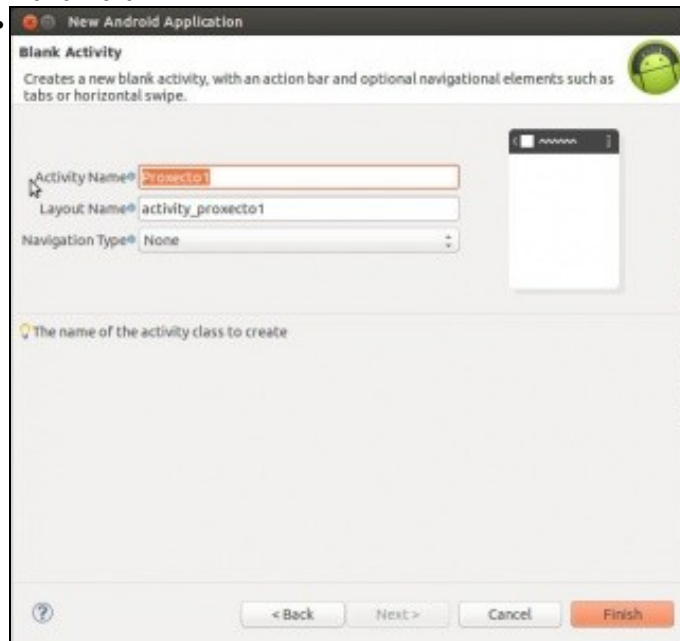
Observar que o proxecto vaise crear dentro do **Workspace**.



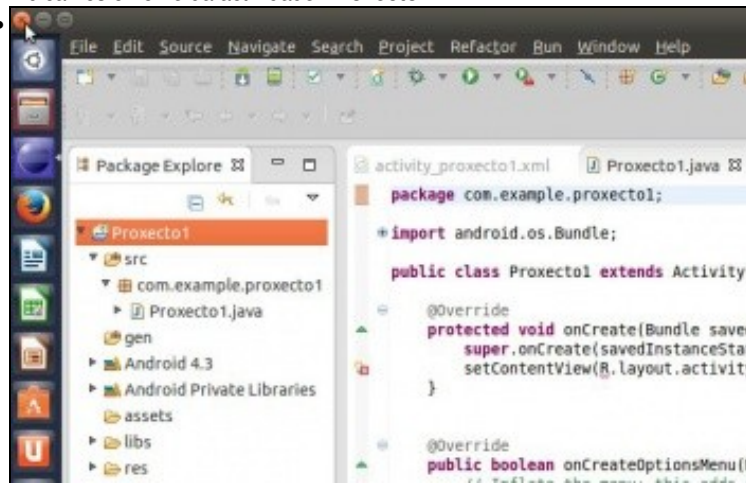
Premer **Next**.



Premer Next.



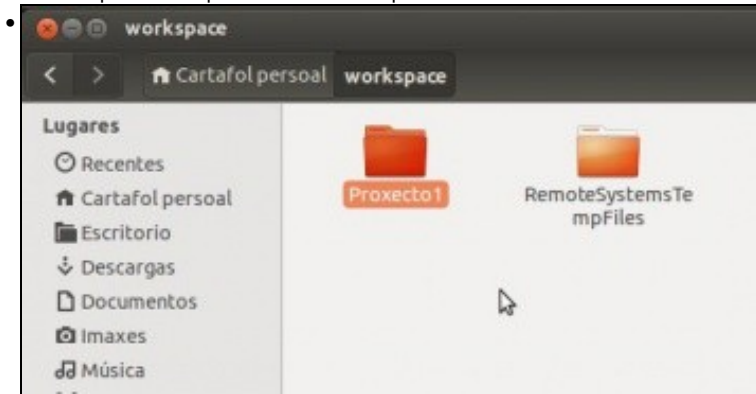
Indicamos o nome da actividade: **Proxecto1**.



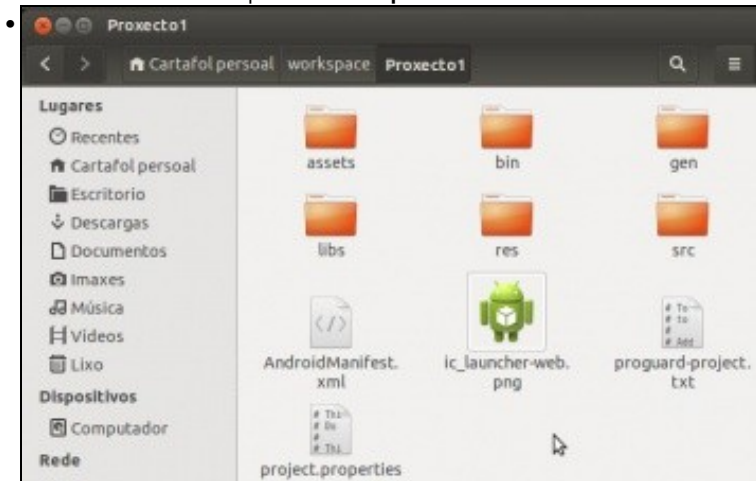
Proxecto creado no IDE Eclipse.



E na carpeta correspondente ao Workspace.



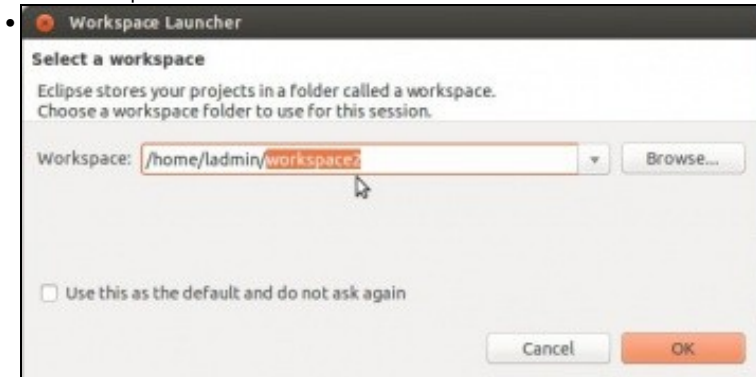
Proxecto1 dentro da carpeta do **Workspace**.



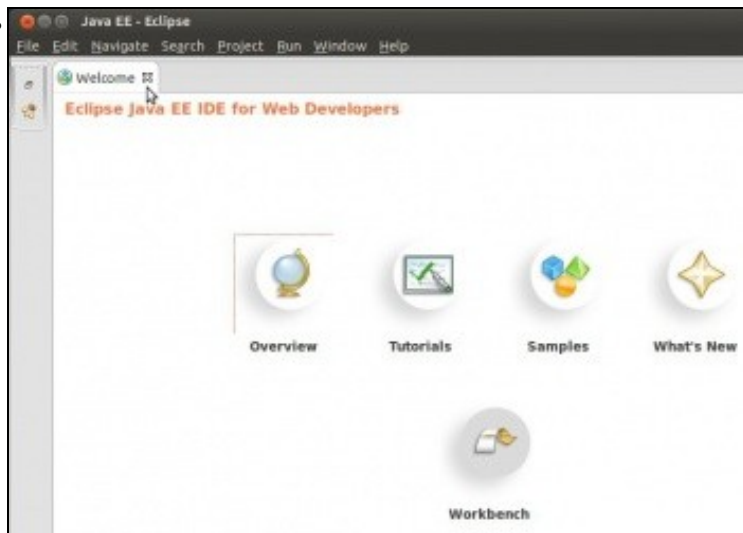
Contido do cartafol **Proxecto1**. Coincide co contido do Proxecto1 do IDE.

Cambiar de workspace

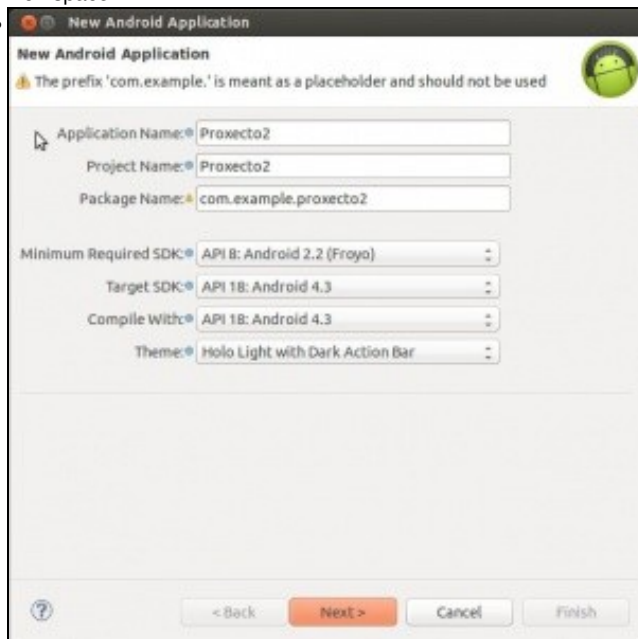
- Crear máis proxectos lixo



Pechamos e abrimos Eclipse, indicamos un novo **Workspace** para outros proxectos: **workspaces2**.

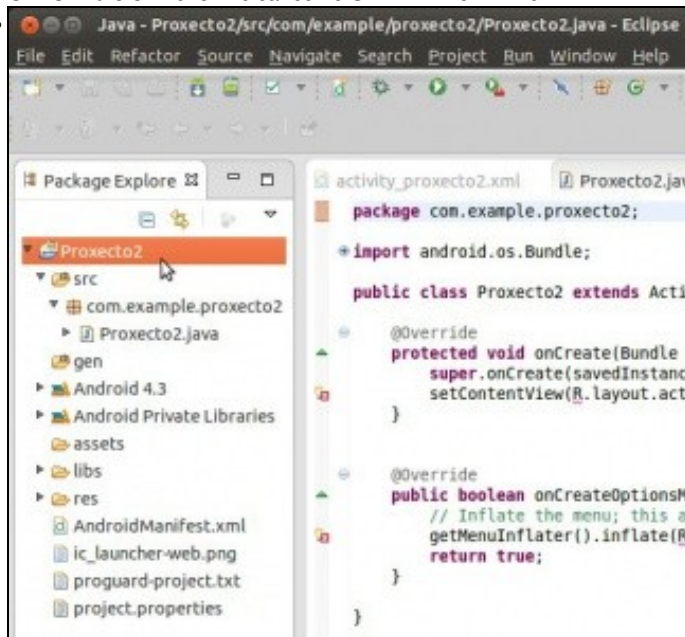


Ao criar um novo Workspace, e iniciar Eclipse por primeira vez, aparece a ventá de Benvinda. É como começar de cero, pero nun novo workspace.

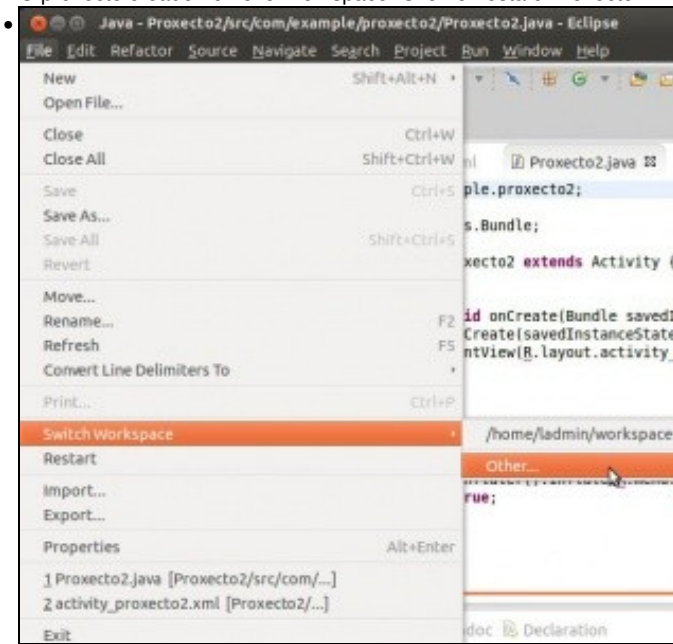


Igual que antes creamos un **Proxecto2**.

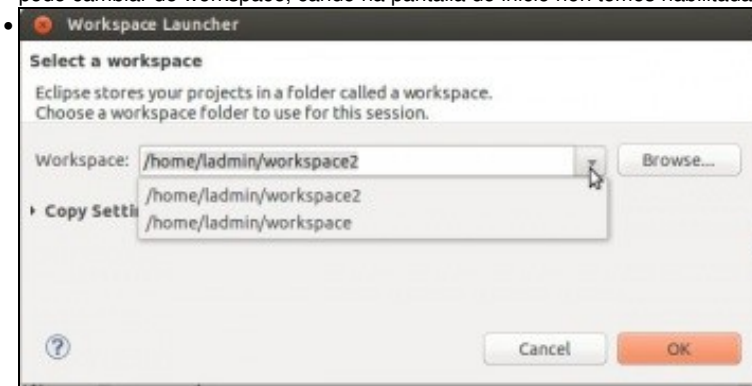
OLLO! Edición 2015: Indicar como SDK mínimo API 16.



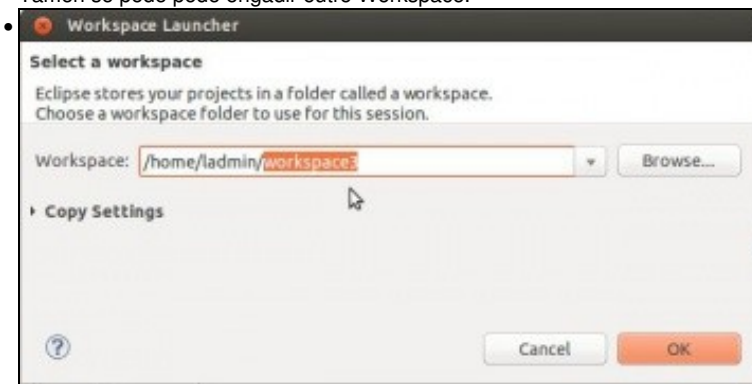
O proxecto creado no novo Workspace. Olo non está o Proxecto1.



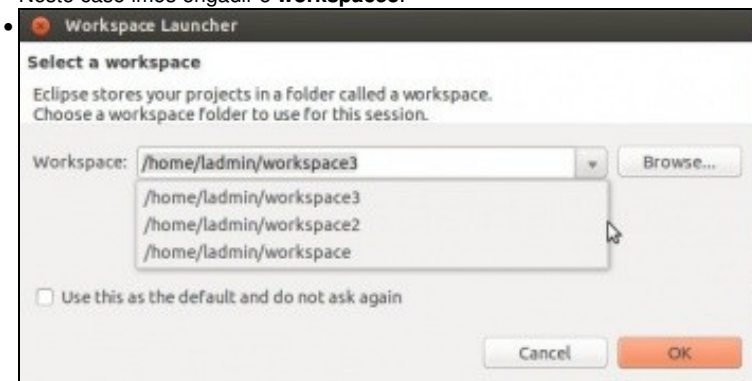
Premendo en **File->Switch Workspace** podemos cambiar de Workspace ou ver os dispoñibles, premendo en **Other**. Neste menú é onde se pode cambiar de workspace, cando na pantalla de inicio non temos habilitada a opción de escoller.



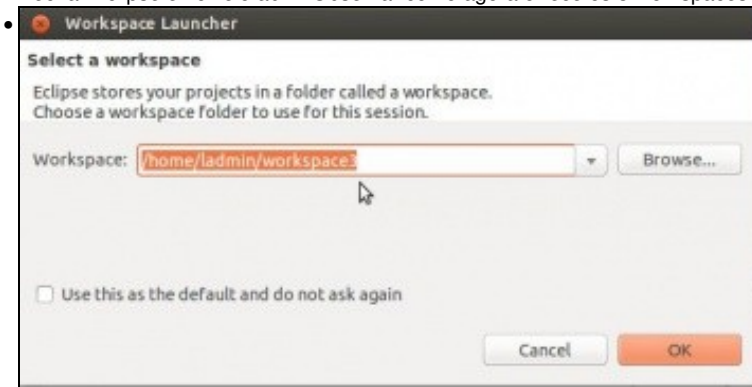
Tamén se pode engadir outro Workspace.



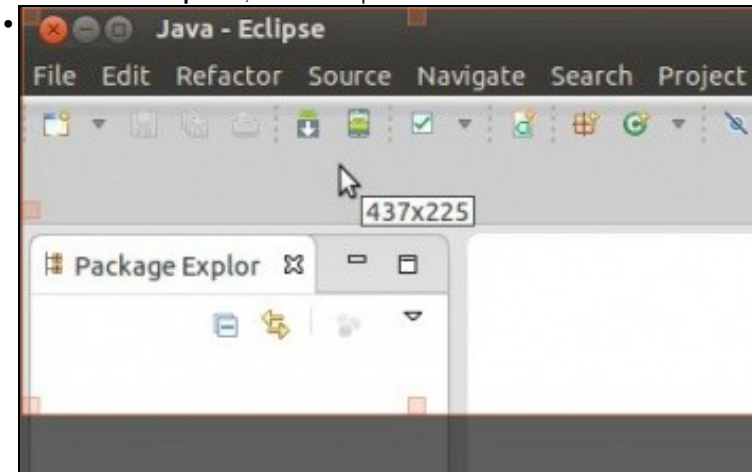
Neste caso imos engadir o **workspace3**.



Pegar Eclipse e volvero abrir. Observar como agora ofrece os 3 workspaces.



Escoller o **Workspace3**, será como partir de cero ...



Pero como saber en que Workspace estamos?. Hai a possibilidade de indicalo na barra de título.



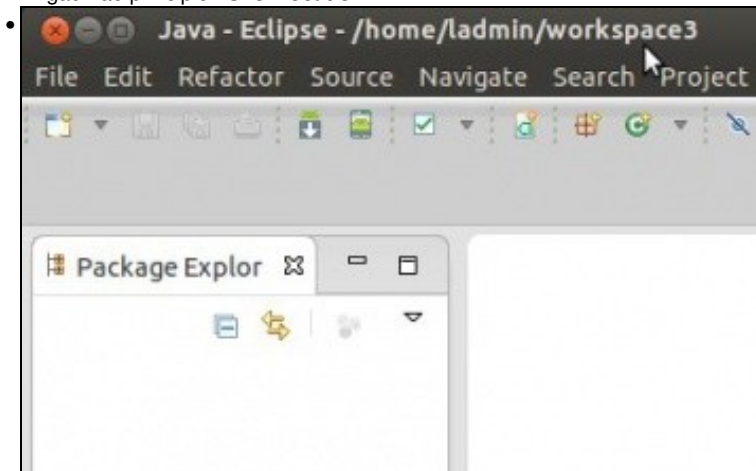
O ficheiro <ruta instalación de eclipse>/eclipse.ini...

```
admin@ubase: ~  
admin@ubase:~$ sudo gedit /opt/eclipse/eclipse.ini
```

... podemos editalo (A imaxe amosa como facelo en Linux. En Windows editar o ficheiro).

```
*eclipse.ini (/opt/eclipse) - gedit  
Ficheiro Editar Ver Buscar Ferramentas Documentos Ax  
Abrir Gardar Desfacer  
*eclipse.ini x  
:showlocation  
-startup  
plugins/org.eclipse.equinox.launcher_1.3.0.v20  
--launcher.library  
plugins/org.eclipse.equinox.launcher.gtk.linux  
-product  
org.eclipse.epp.package.jee.product  
--launcher.defaultAction  
openFile  
-showsplash  
org.eclipse.platform  
--launcher.XXMaxPermSize  
256m  
--launcher.defaultAction  
openFile  
--launcher.appendVmargs  
-vmargs  
-Dosgi.requiredJavaVersion=1.6  
-XX:MaxPermSize=256m  
-Xms40m  
-Xmx512m
```

Engadir ao principio: **-showlocation**.



Pechar Eclipse e volvelo abrir. Observar a ruta do espazo de traballo na barra de título.

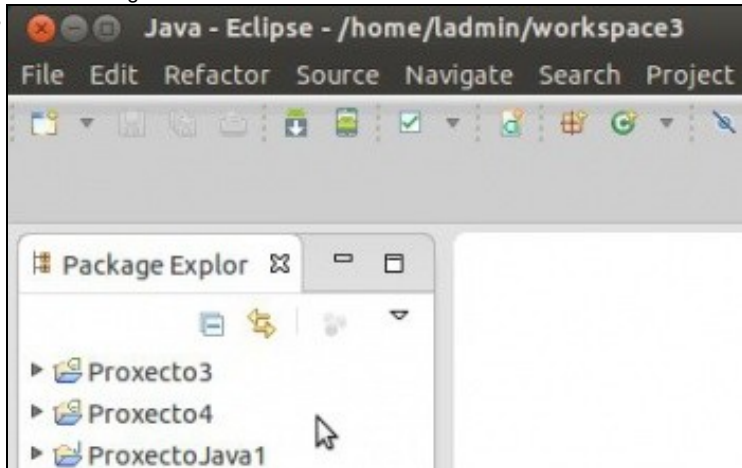


Aquí vemos os cartafóis dos tres proxectos.

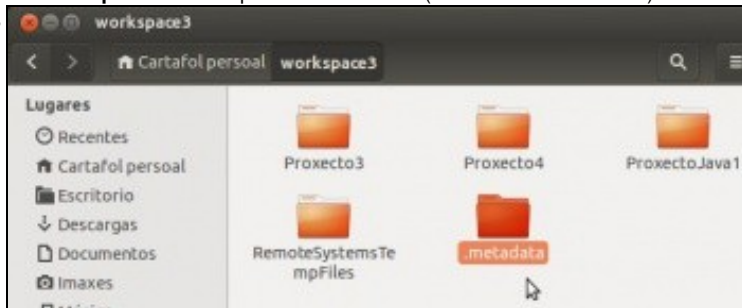
Organización de proxectos dentro dun workspace: Working Sets

- Xa vimos que se poden ter diferentes workspaces para que o usuario se organice como desexe.
- Pero dentro de cada **Workspace**, Eclipse, ofrece a posibilidade de organizar os proxectos en agrupamentos chamados: **Working sets**.
- En todo momento podemos mover proxectos dun **Working set** a outro, ter un proxecto en varios **Working sets**, decidir que **Working sets** amosar/ocultar, etc.

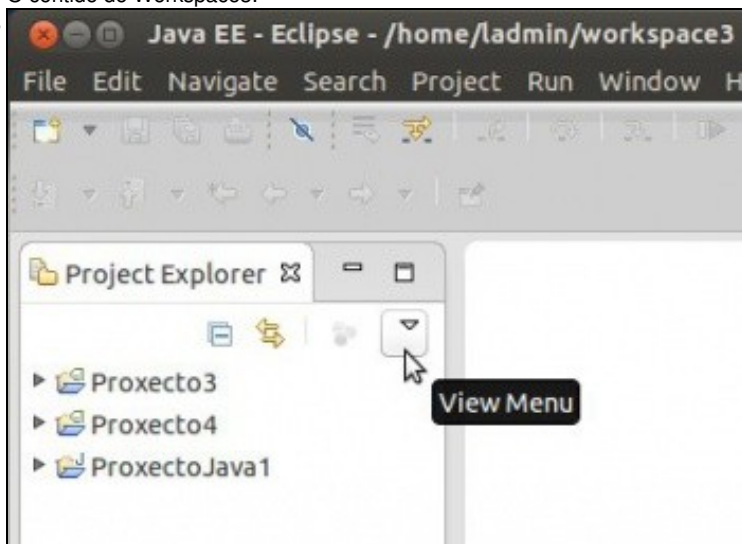
- Crear workingsets



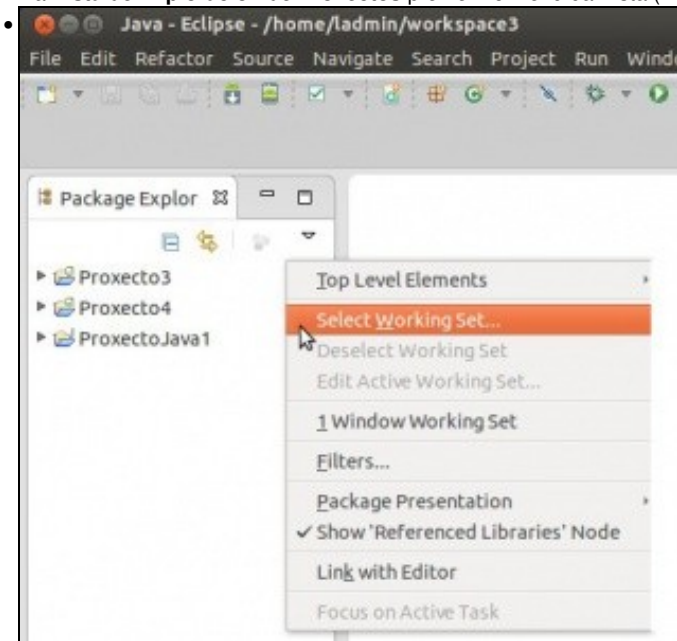
No **workspace3** crear 2 proxectos Android: (Proxecto3 e Proxecto4) e un de Java (ProxectoJava1)



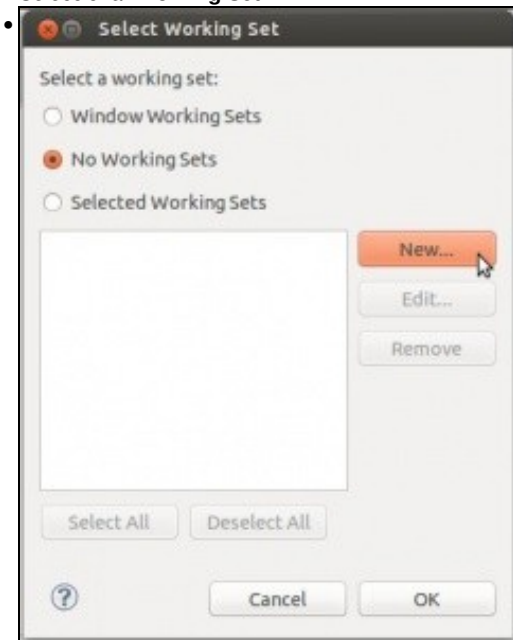
O contido do Workspace3.



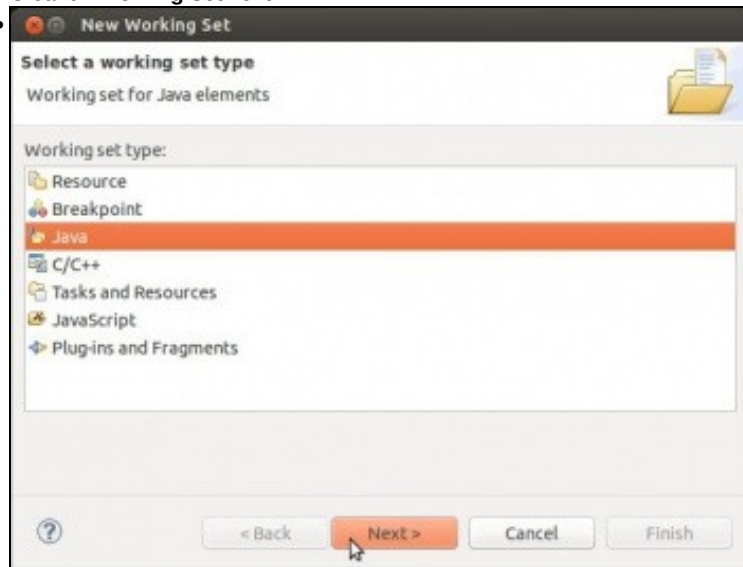
Na Vista de Exploración de Proyectos premer no Menú da Vista (View Menu)



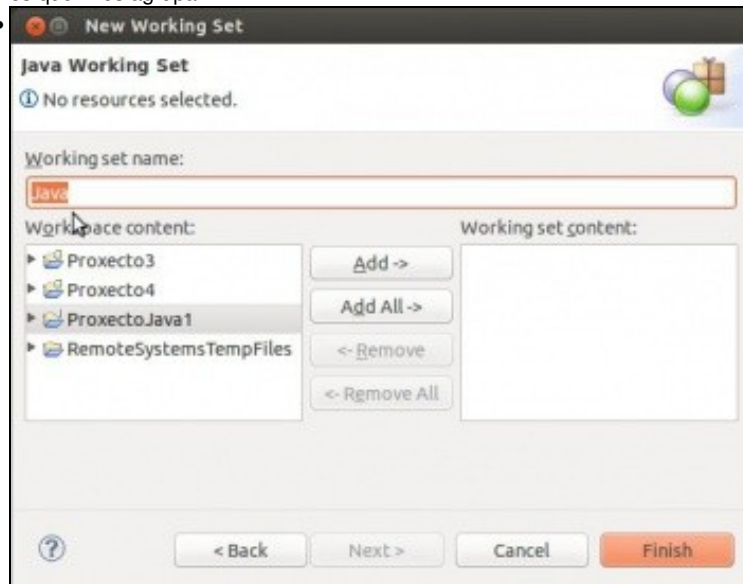
Seleccionar Working Set...



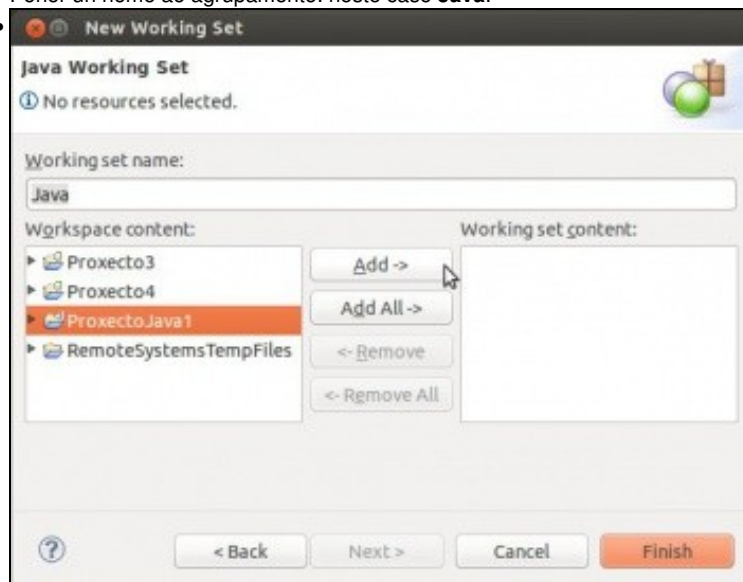
Crear un **Working Set** novo.



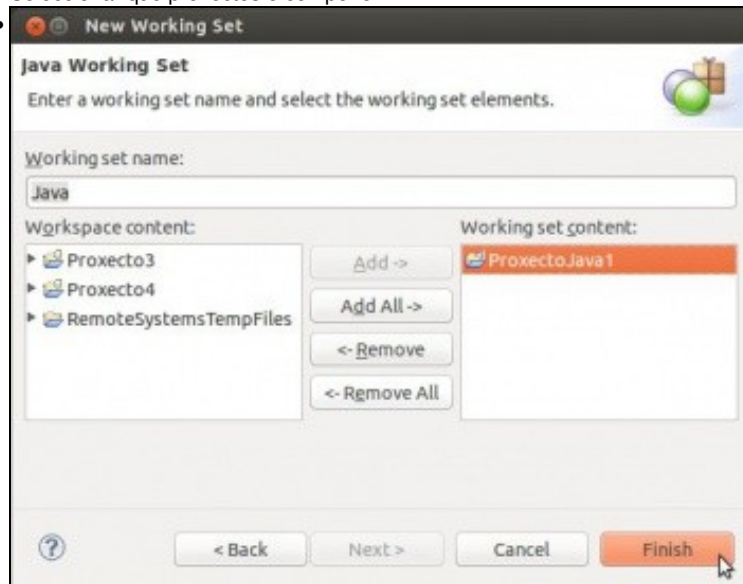
Podemos crear **Working Sets** para agrupar, recursos, programas, etc. Neste caso imos escoller **Java**, pois son proxectos de Java (Android) os que imos agrupar.



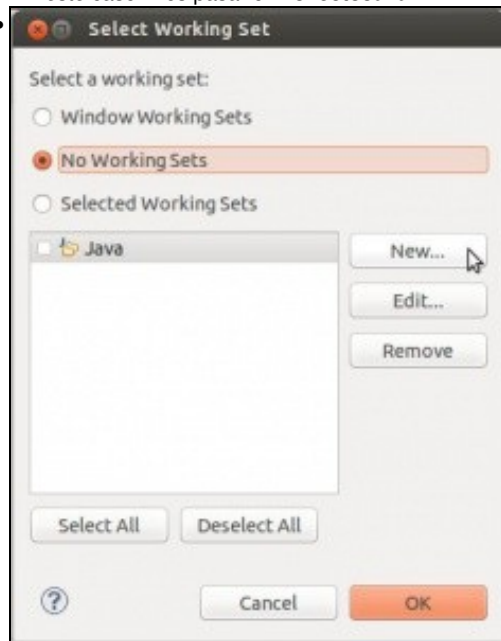
Poñer un nome ao agrupamento: neste caso **Java**.



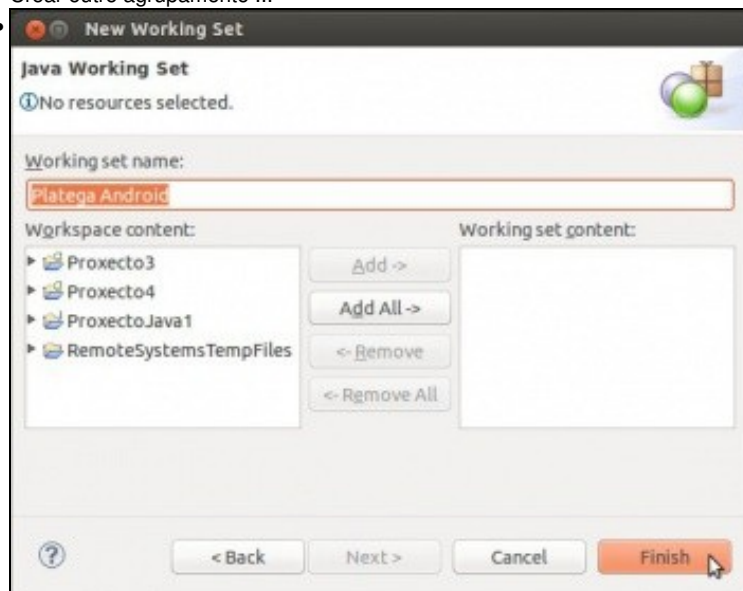
Seleccionar que proyectos o compoien ...



... neste caso imos pasar o **ProyectoJava1**.



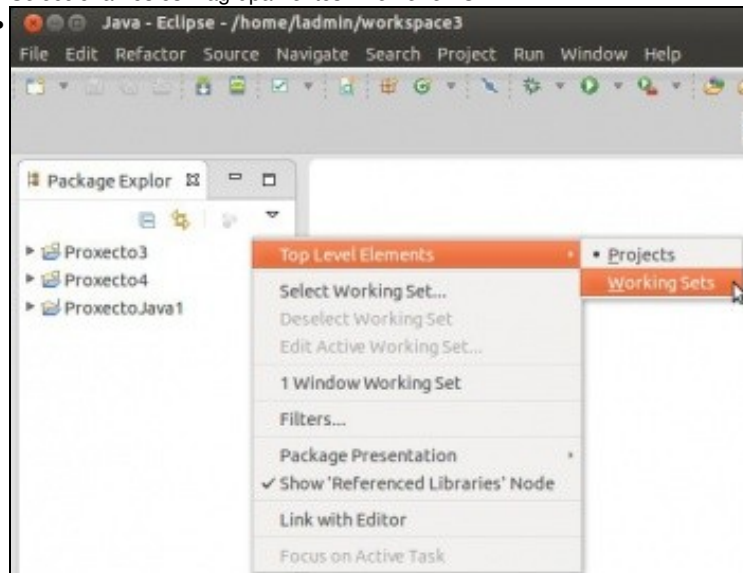
Crear outro agrupamento ...



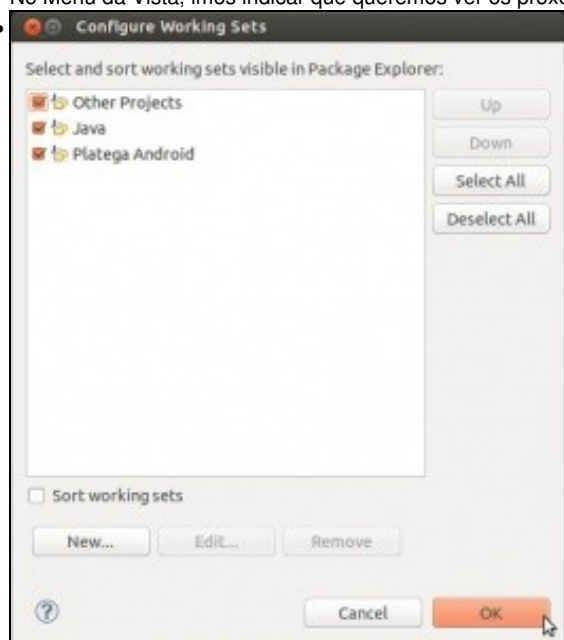
... neste caso co nome **Platega Android**. Nesta ocasión, a modo de exemplo, non engadimos ningún proxecto.



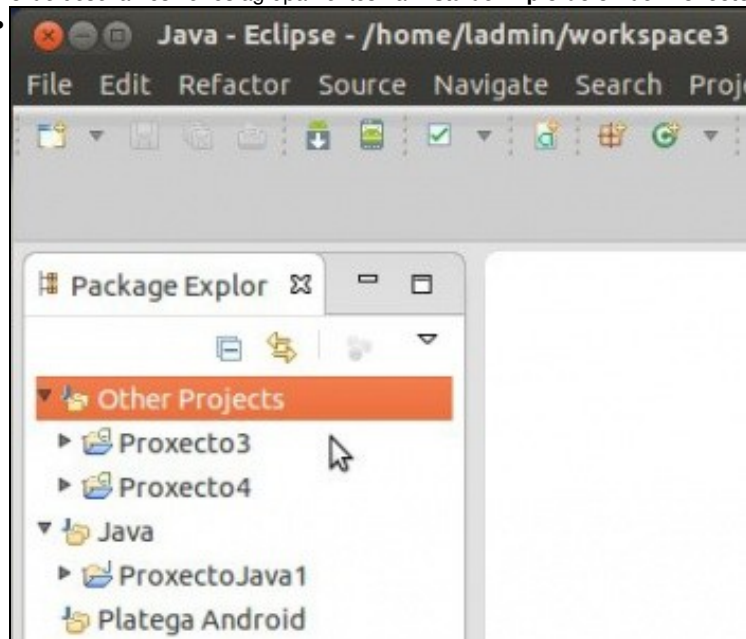
Seleccionamos os 2 agrupamentos. Premer en OK.



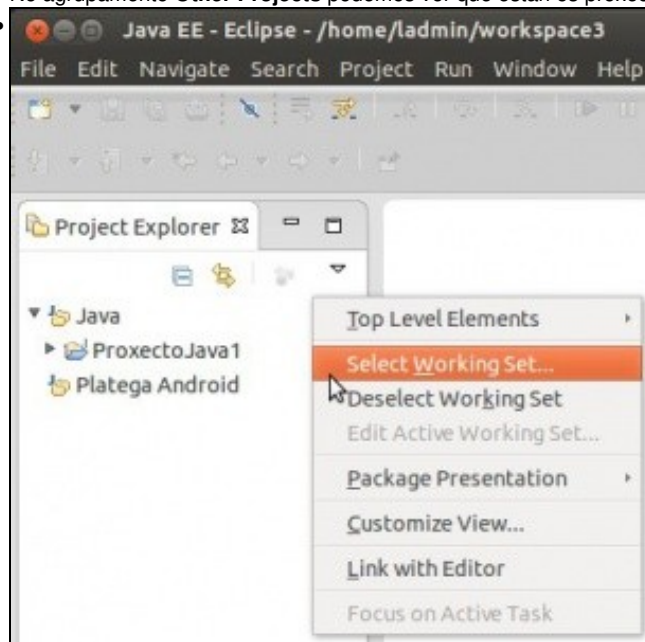
No Menú da Vista, imos indicar que queremos ver os proxectos organizados por Working Sets.



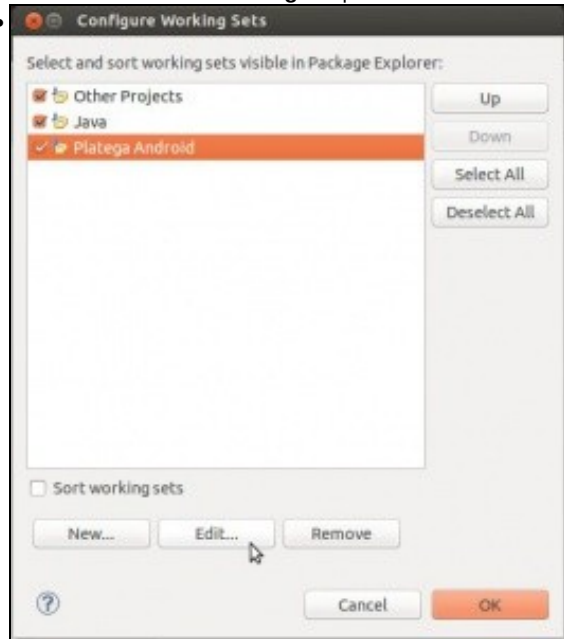
Podemos configurar que Workings Sets queremos configurar. Marcamos todos, entre eles: **Other Projects**. Tamén podemos indicar en que **orde** desexamos ver os agrupamentos na **Vista de Exploración de Proxectos**, para iso usaremos os botóns **Up** e **Down**.



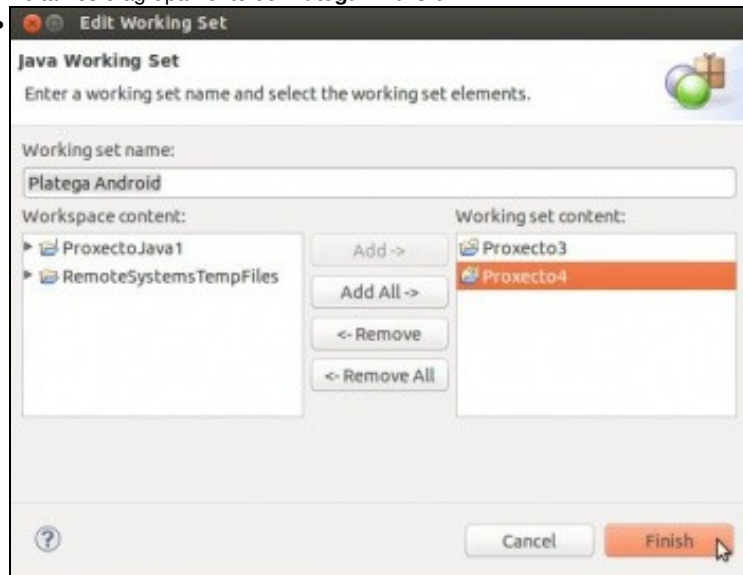
No agrupamento **Other Projects** podemos ver que están os proxectos que non se asignaron ao agrupamentos creados anteriormente.



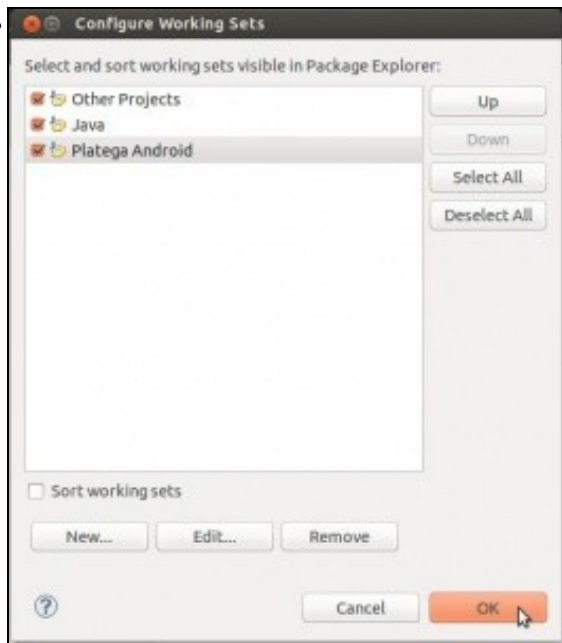
Presionando en **Select Working Set** podemos editar e crear novos agrupamentos.



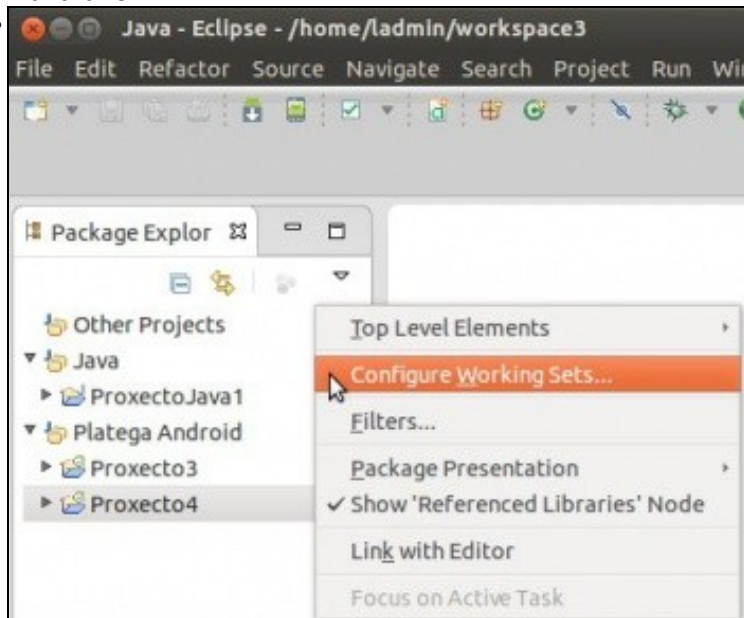
Editamos o agrupamento de **Platega Android**.



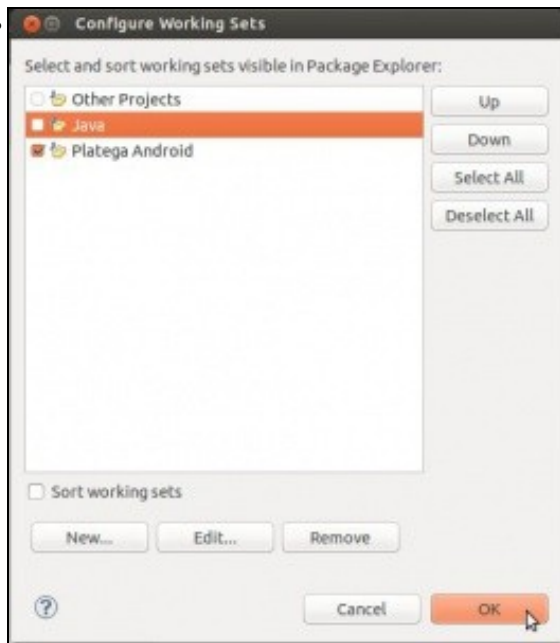
Asociamos os proxectos de Android a ese agrupamento. Observar como o ProxectoJava1, tamén se podería asignar a este **working set**, de modo que ese proxecto estaría en 2 agrupamentos.



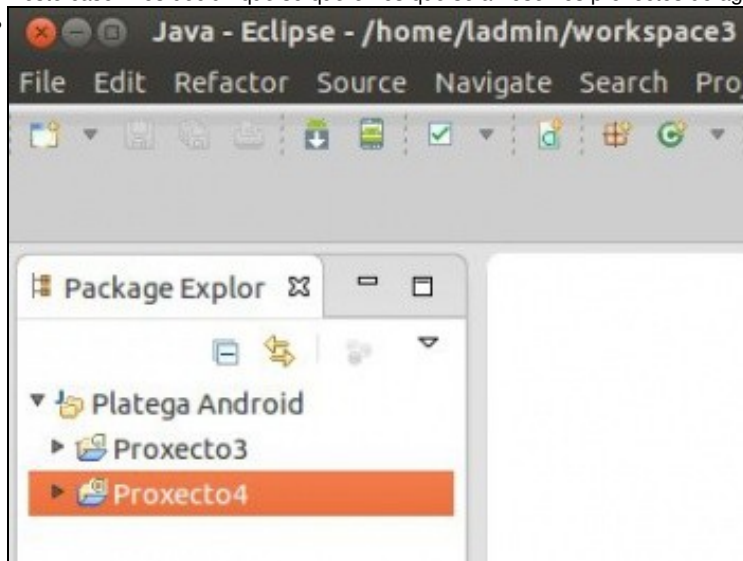
Premer en OK.



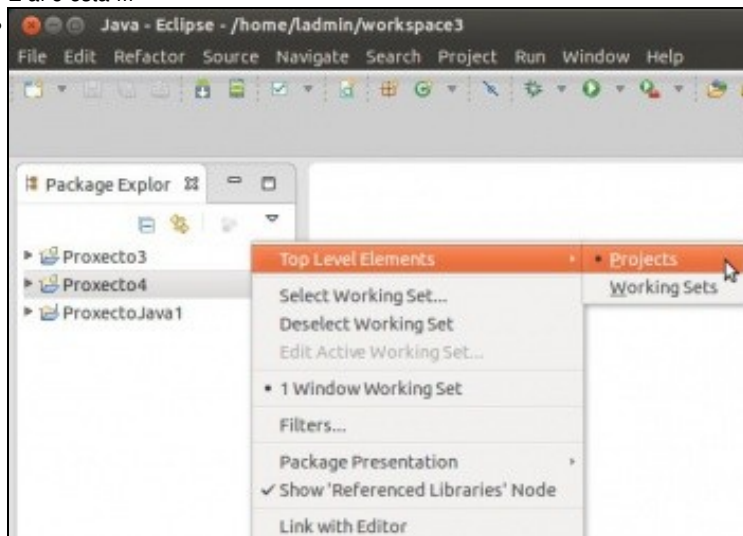
Os proxectos organizados nos Working Sets. Indicar que no canto de todo o anterior poderíase ter arrastrado e soltado os proxectos dun agrupamento a outro na presente pantalla. Volver a editar a configuración ...



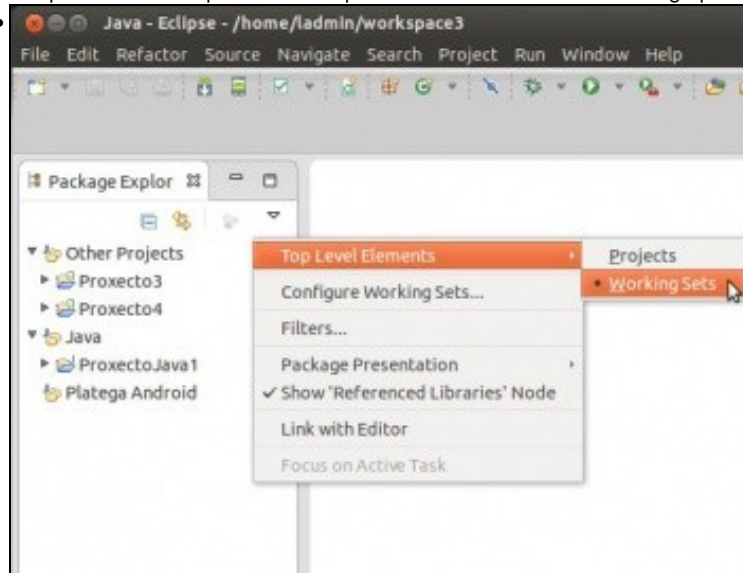
Neste caso imos decidir que so queremos que se amosen os proxectos do agrupamento **Platega Android**.



E aí o esta !!!



Se queremos ver os proxectos independentemente de como estean agrupados, ... seguir o menú da imaxe.

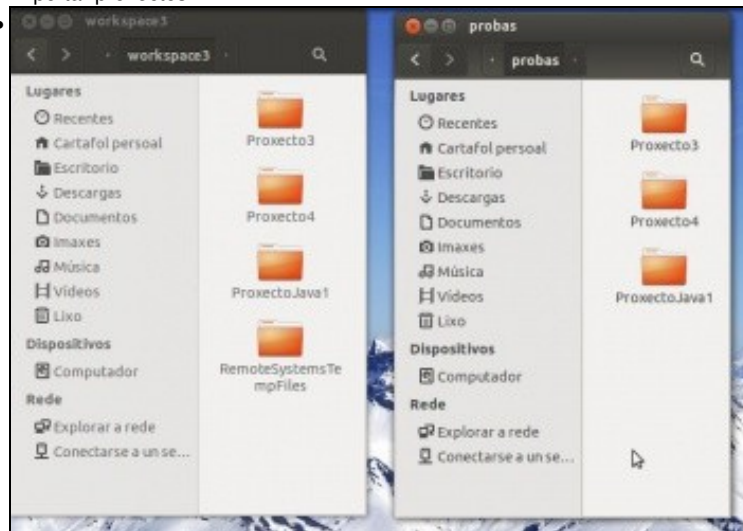


Ou velos agrupados en agrupamentos.

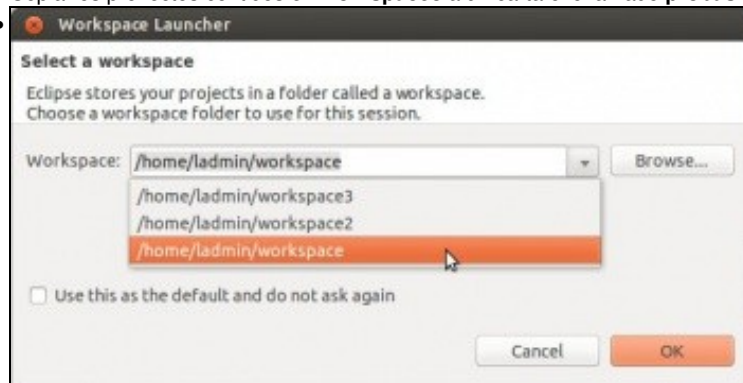
Importar proxectos

- Os proxectos pódense levar dun equipo a outro simplemente copiando os cartafol no que están.
- Neste caso vanse copiar os proxectos contidos no Workspace3 a un novo cartafol chamado **probas** e logo importaranse.

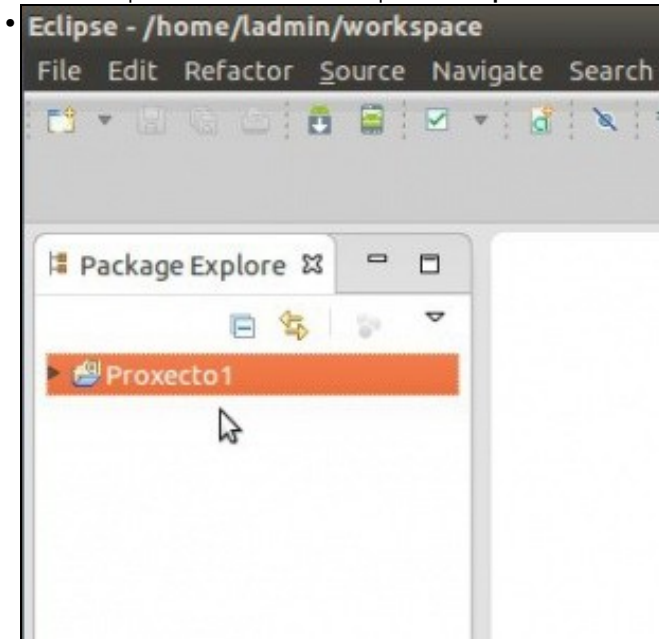
• Importar proxectos



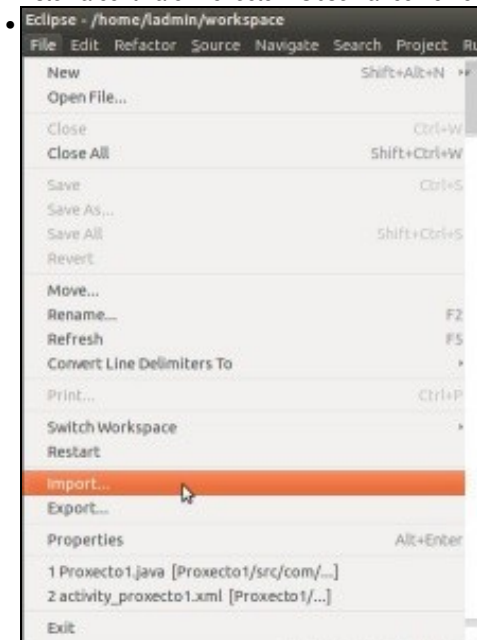
Copiar os proxectos contidos en **workspace3** a un cartafol chamado **probas**



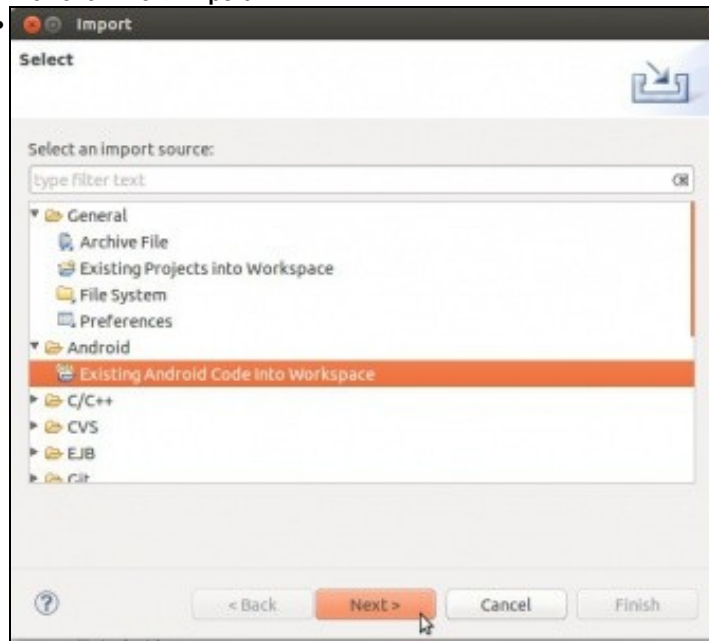
Pechar Eclipse e seleccionar o Workspace **workspace**.



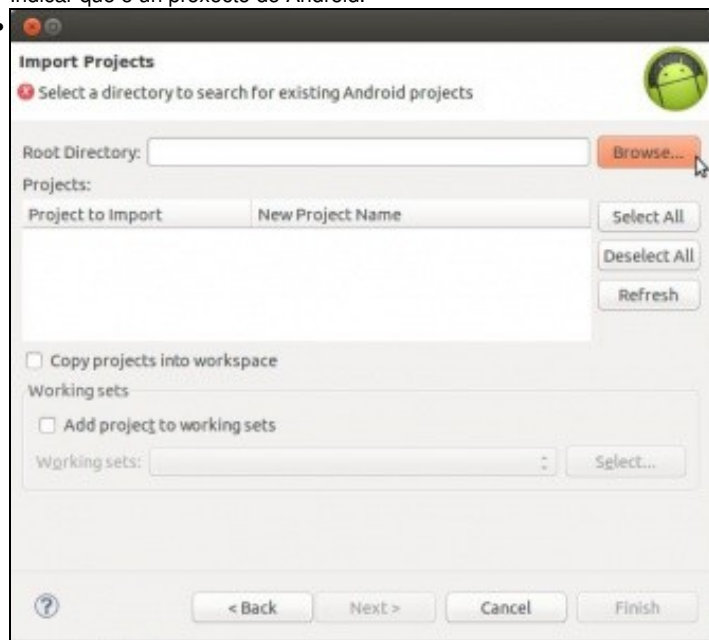
Este xa continúa o Proxecto1. Observar como non están os agrupamentos creado no **workspace3**.



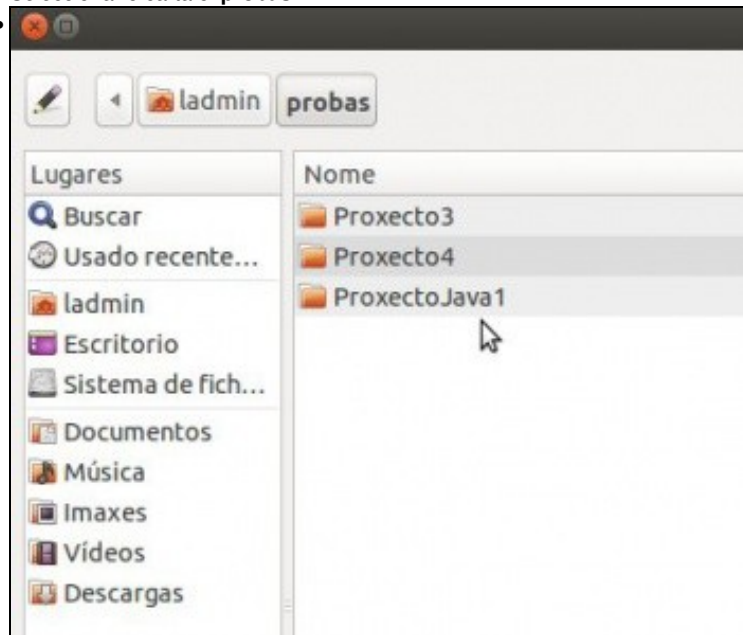
Premer en File -> Import



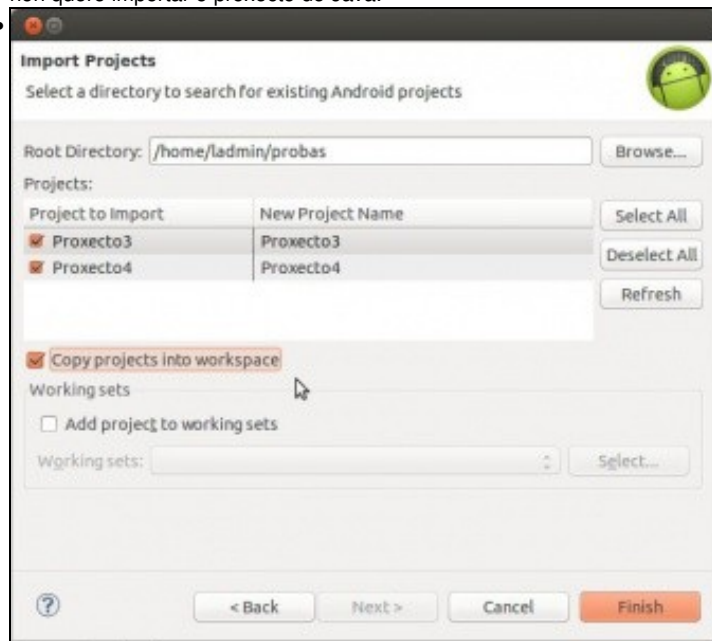
Indicar que é un proxecto de Android.



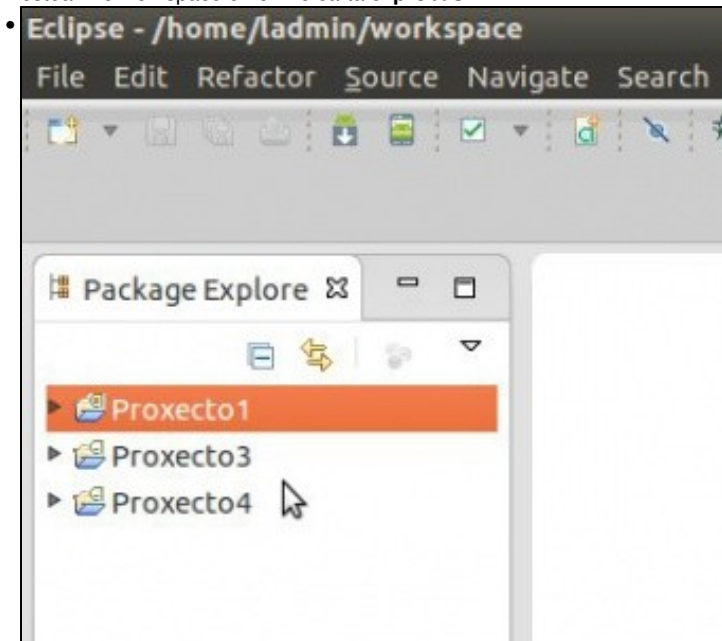
Seleccionar o cartafol **probas** ...



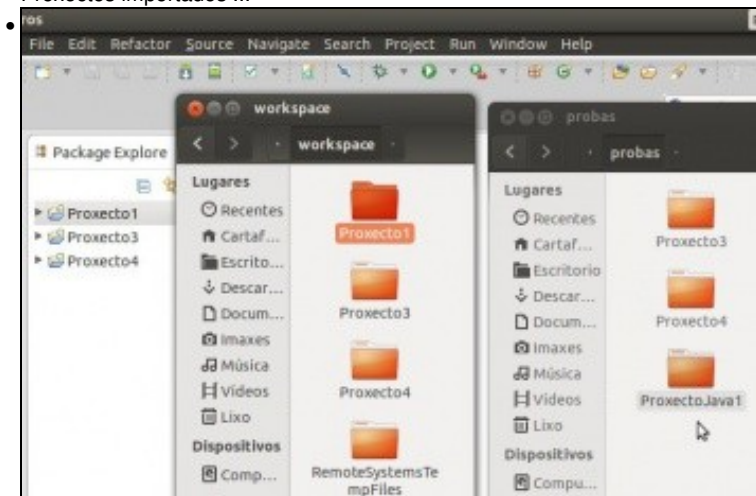
... e automaticamente busca os proxectos que hai na carpeta **probas** e nas súas subcarpetas (ideal para corrixir proxectos). Observar que non quere importar o proxecto de Java.



Indicar que queremos que copie os proxectos do cartafol orixe ao workspace. Co cal se se modifican os proxectos, estes serán os que estean no workspace e non no cartafol **probas**.



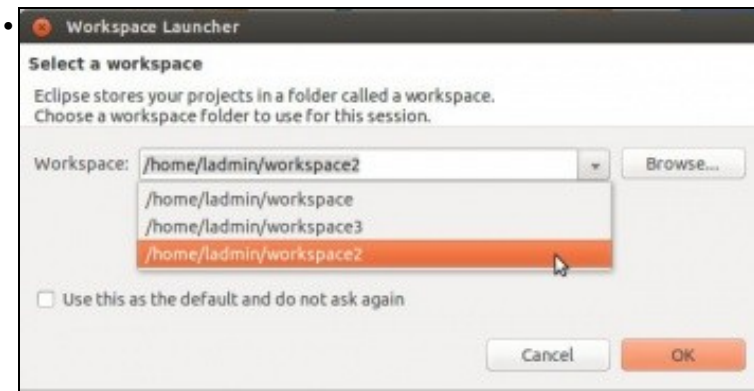
Proxectos importados ...



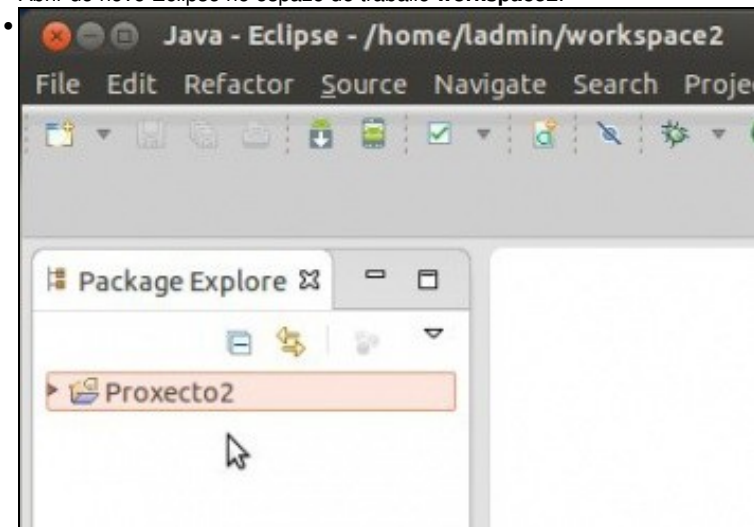
E tamén copiados ao Workspace. Observar que proxectos están/ou non en cada cartafol. A partir de agora co cartafol **probas** pódese realizar o que se desexe.

Proxectos fóra do Workspace

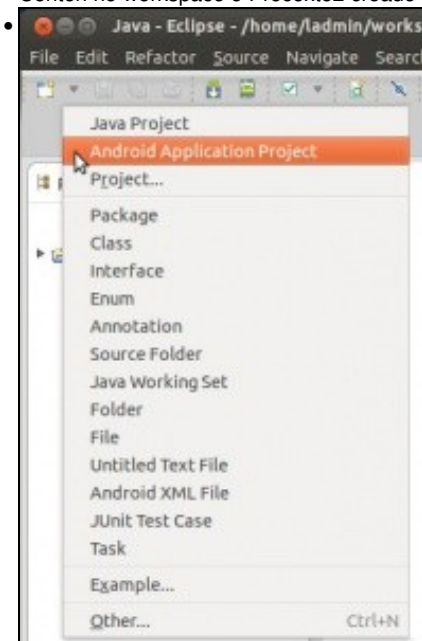
- Nesta ocasión imos ver como ter proxectos fóra do Workspace. Aínda así este é necesario para conter o cartafol **.metadatos** que contén información, entre outras cousas, sobre os proxectos.
- Obviamente, tamén se poden ter outros proxectos dentro do Workspace.
- Crear proxectos fóra do WorkSpace



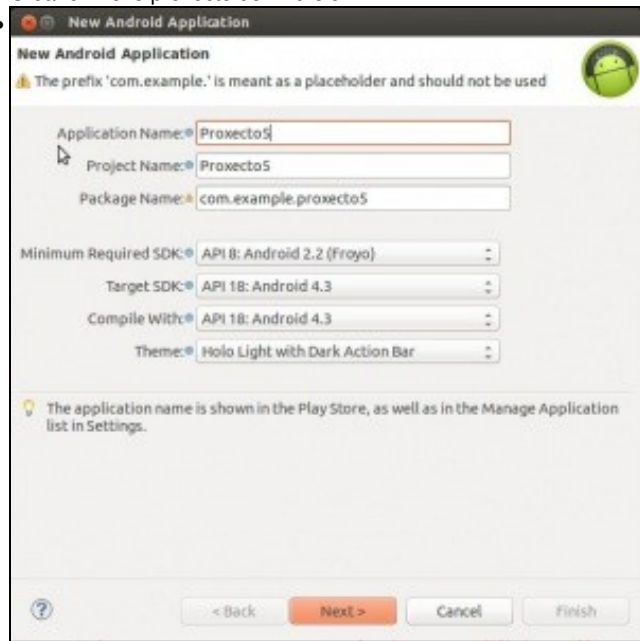
Abrir de novo Eclipse no espazo de traballo **workspace2**.



Contén no workspace o Procexto2 creado ao principio.

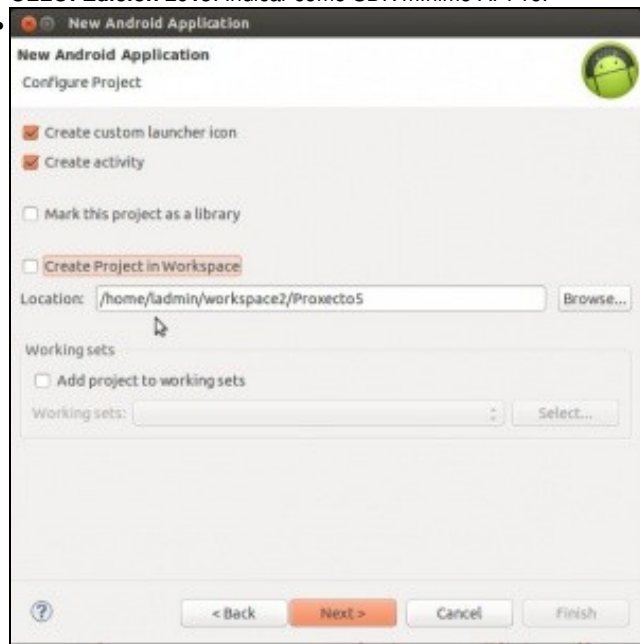


Crear un novo proxecto de Android ...

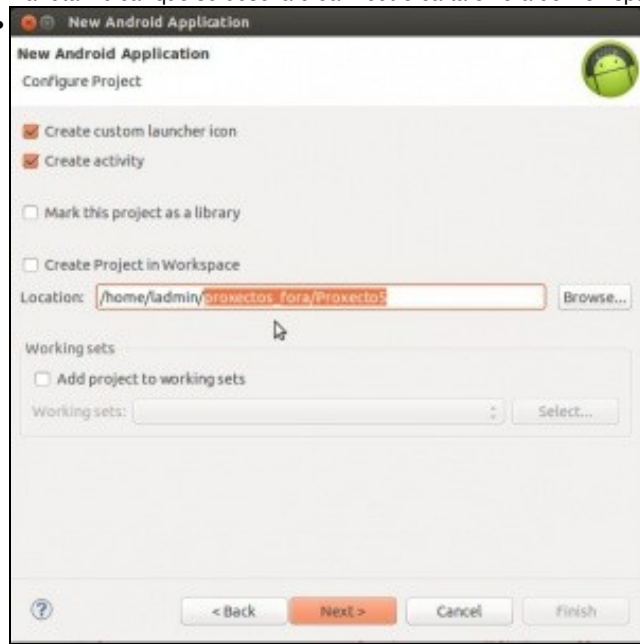


Nome **Proxecto5**.

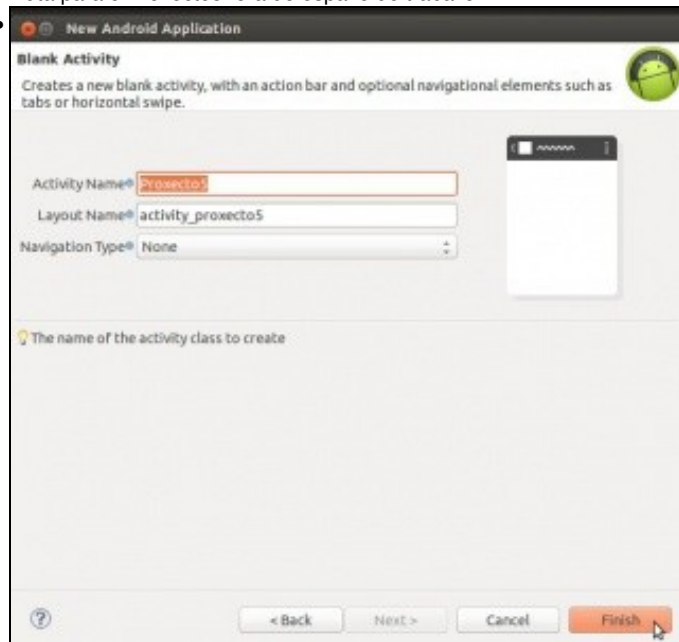
OLLO! Edición 2015: Indicar como SDK mínimo API 16.



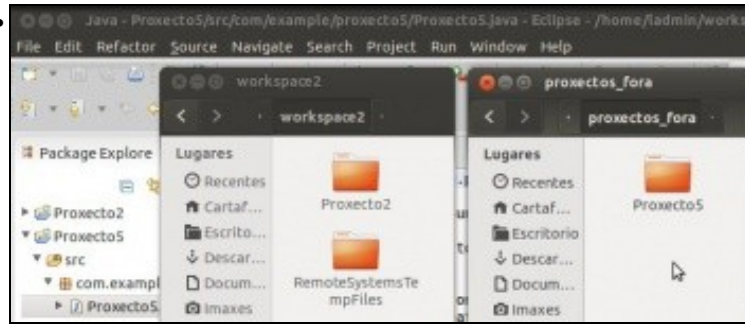
Na ruta indicar que se desexa crear noutro cartafol fóra do workspace.



Ruta para o Proxecto5 fóra do espazo de traballo.

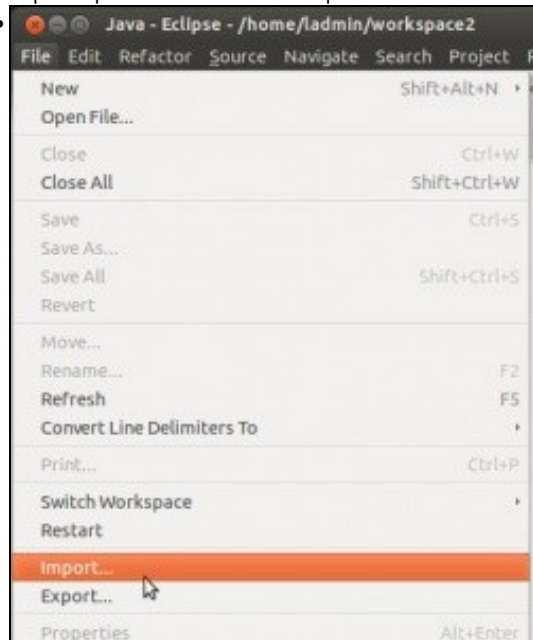


Nome da actividade Proxecto5.

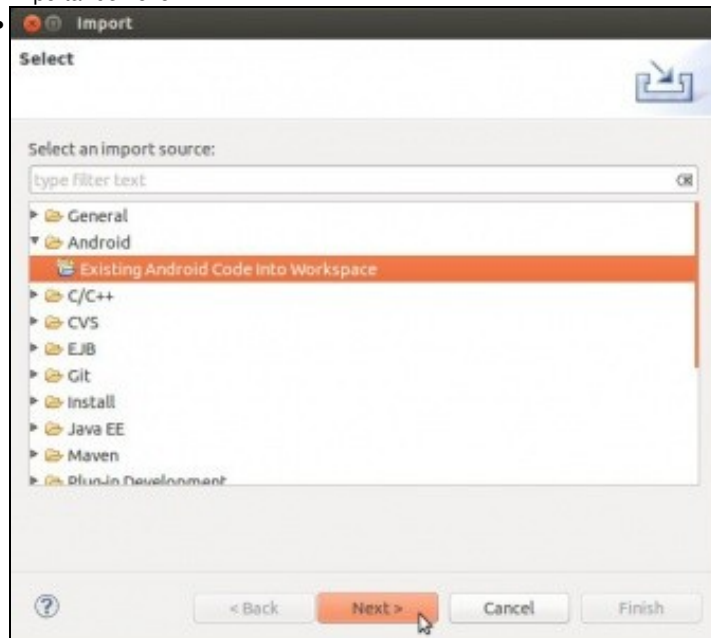


Comparativa entre o IDE e os 2 cartafoles: o do workspace e o que conte? o proxecto5.

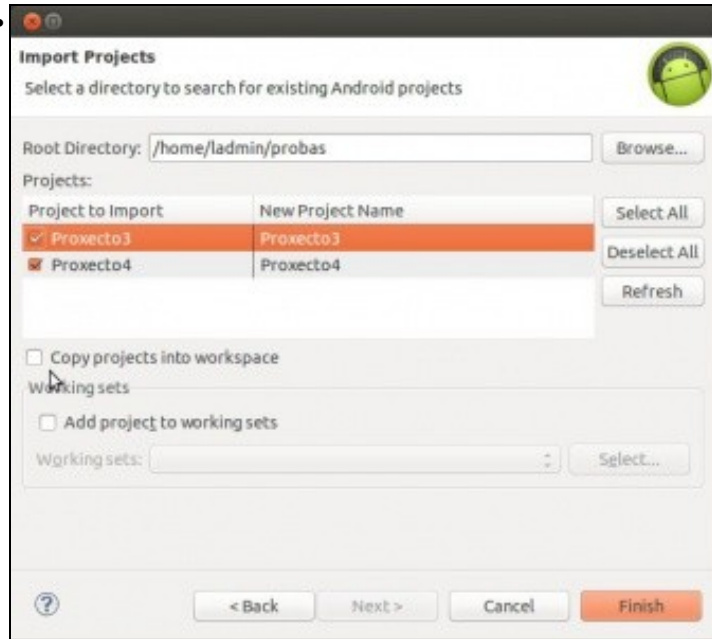
• Importar proxectos fóra do Workspace



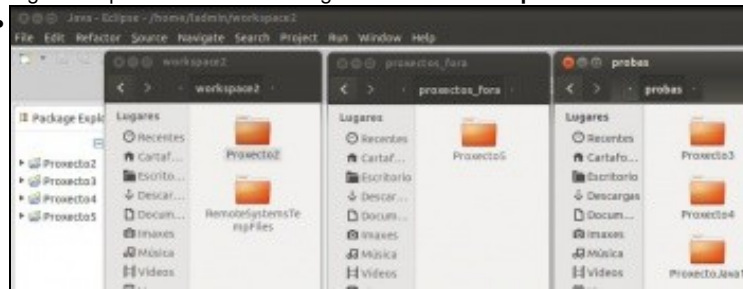
Importar de novo ...



Proyectos de Android ...



Pero ... esta vez **non** copiar os proxectos ao espazo de traballo. O resultado será semellante ao anterior. Só que agora os cambios que se fagan nos proxectos 3 e 4 serán gardados no cartafol **probas**.

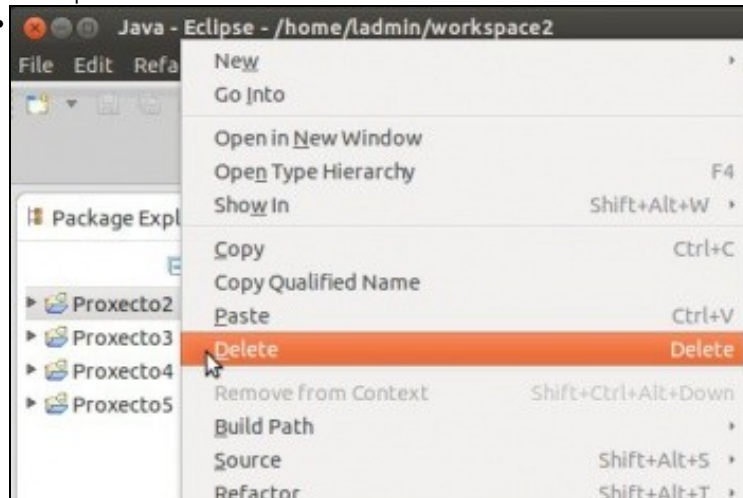


Observar como se distribúen os 4 proxectos do IDE: 1 en **workspace2**, 1 no cartafol chamado '**proyectos_fora**' e 2 no cartafol **probas**

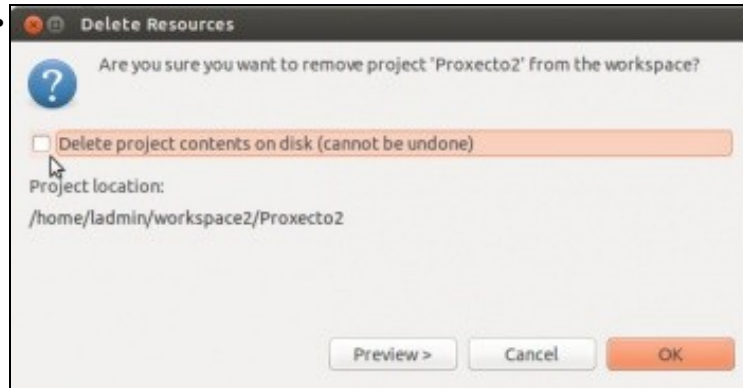
Borrado de proxectos

- Os proxectos pódense borrar dende Eclipse:
 - ♦ Pódese borrar só o enlace no IDE, sen borrar os ficheiros do proxecto,
 - ♦ Ou tamén o cartafol que o contén os ficheiros do proxecto.
- Tamén se poden borrar os cartafoles directamente, pero teríase no IDE un enlace a un proxecto que non existe.

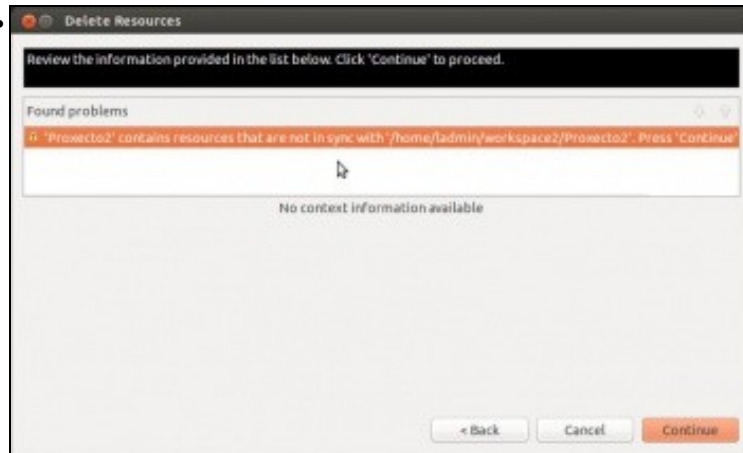
Borrar proxectos



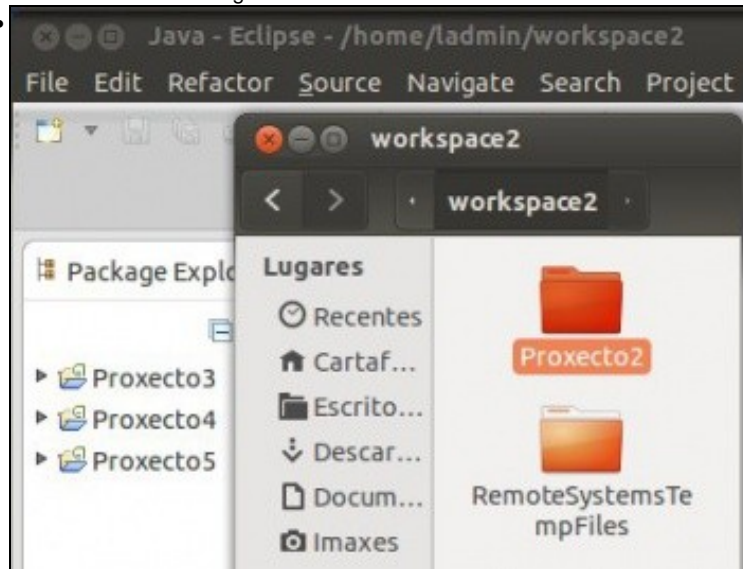
Borramos o Proxecto2.



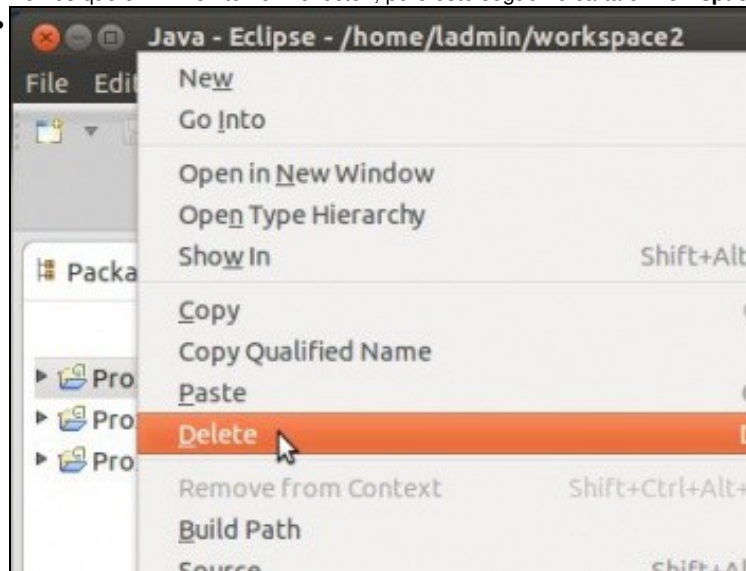
Pero non o borramos en disco.



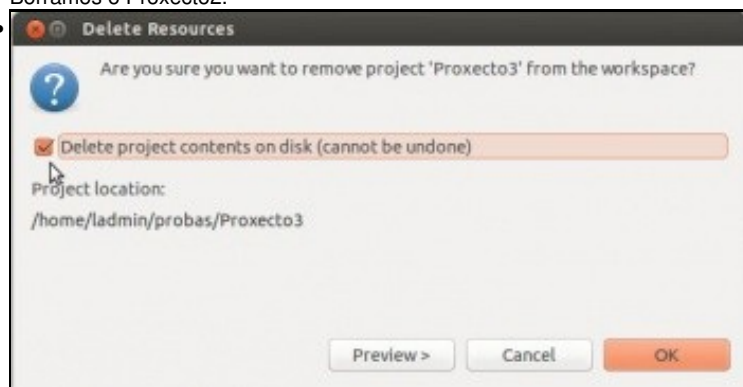
Unha advertencia ... Seguir...



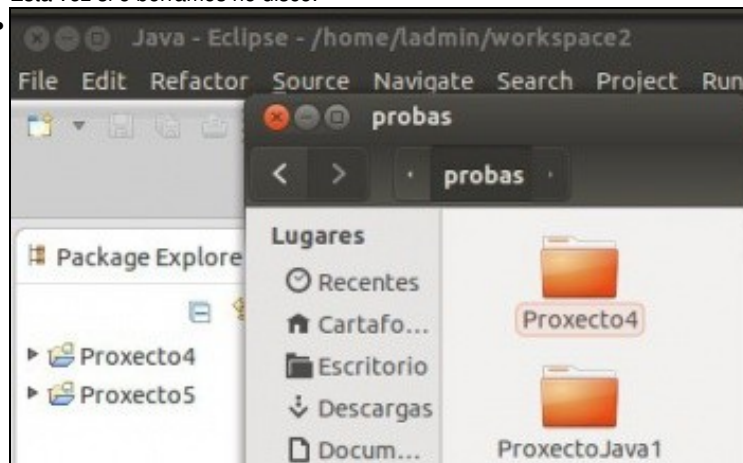
Vemos que o IDE non ten o Proxecto2, pero este segue no cartafol **workspace2**.



Borramos o Proxecto2.



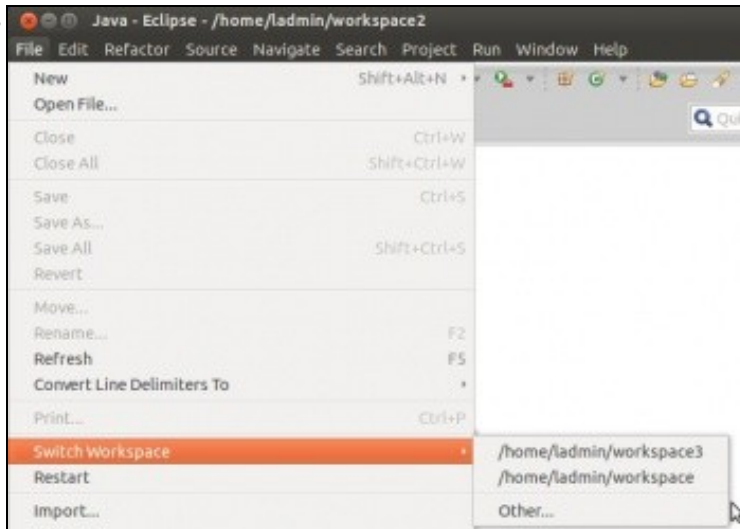
Esta vez si o borramos no disco.



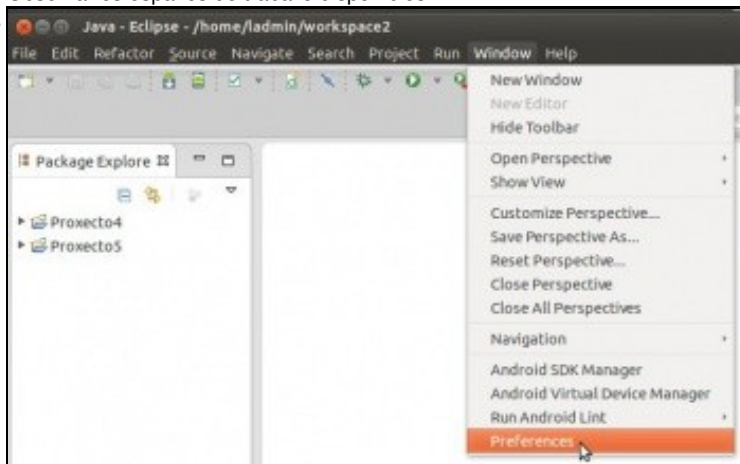
Nin no IDE nin no cartafol **probas** está o Proxecto3.

Preferencias: workspaces

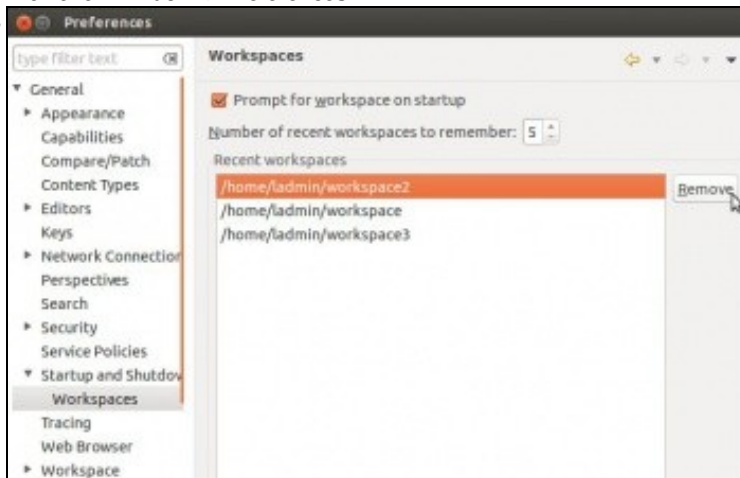
- Rematamos revisando onde se almacena a configuración relativa aos workspaces anteriores.
- Preferencias



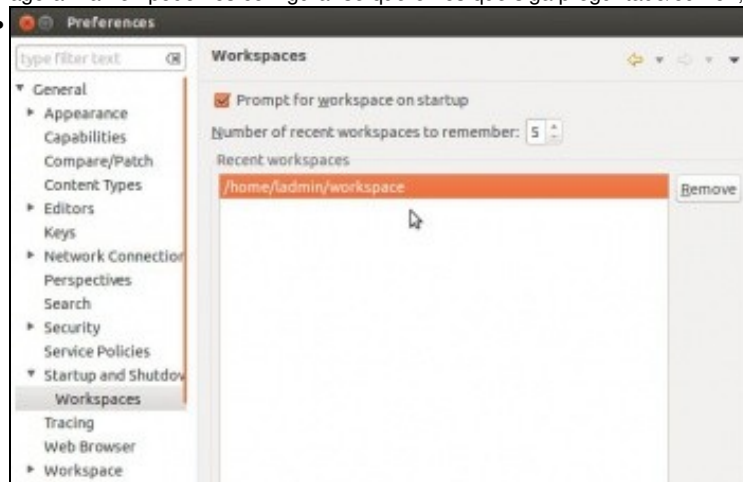
Observar os espazos de traballo dispoñibles.



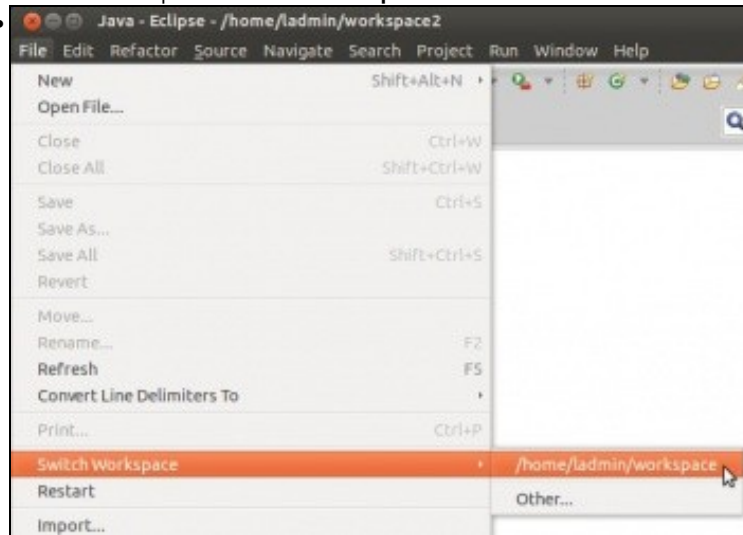
Premer en **Window -> Preferences**.



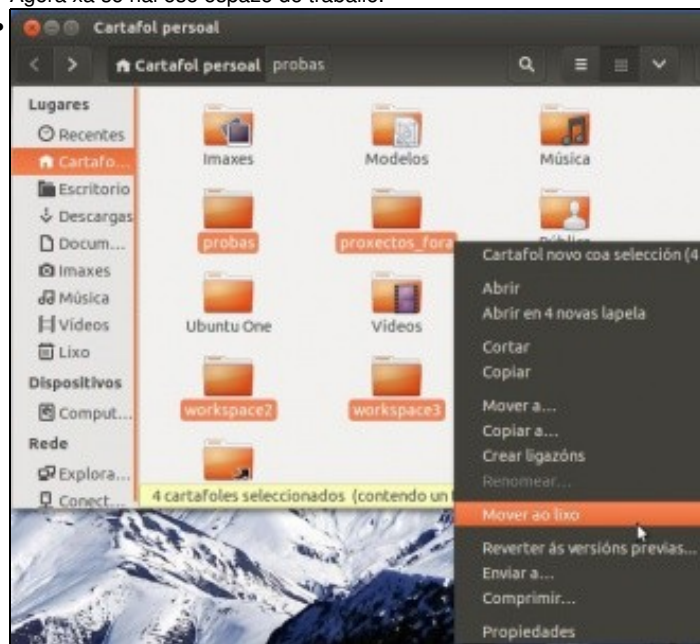
En **General** -> **Startup and Shutdown** -> **Workspaces** podemos eliminar a referencias aos espazos de traballo que se viñan usando até agora. Tamén podemos configurar se queremos que siga preguntado/ou non, ao iniciar Eclipse, polos espazos de traballo.



Deixamos só espazo de traballo **workspace**.



Agora xa só hai ese espazo de traballo.



Para limpar todo imos borrar os cartafoles que usamos até agora, salvo ...



... workspace.

-- Ángel D. Fernández González e Carlos Carrión Álvarez -- (2015).