

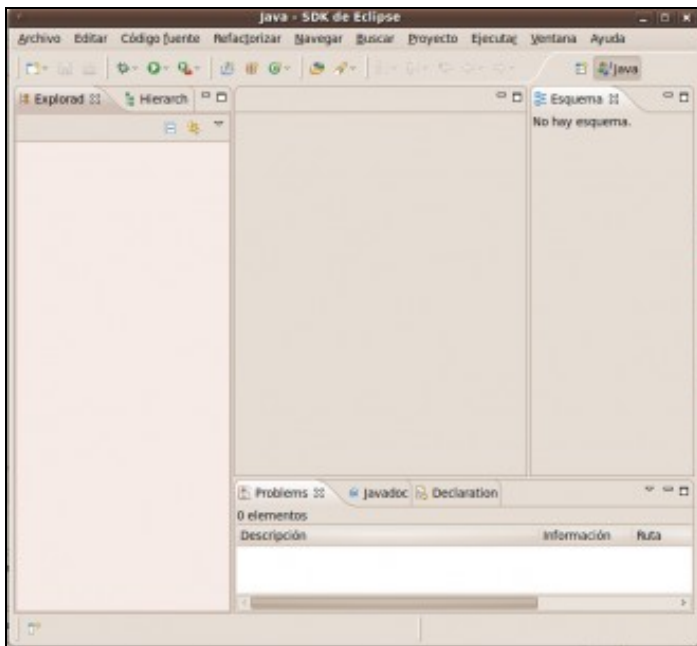
Visual Editor. Instalación en Eclipse Galileo

Visual Editor (VE). Instalación en Eclipse Galileo.

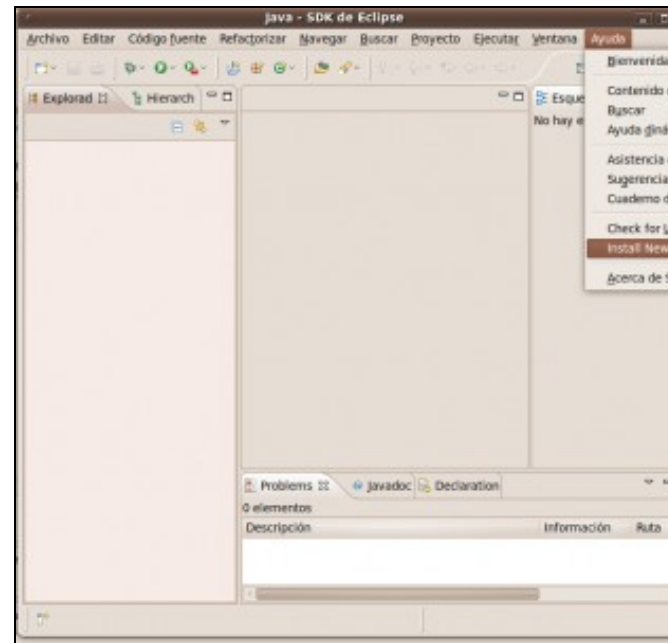
NOTAS:

1. Previamente temos instalado e configurado o Eclipse Galileo no Idioma Español. Ver a seguinte ligazón: [Instalación e Configuración Eclipse Galileo](#)
2. Documentación de referencia para a instalación de VE: <http://wiki.eclipse.org/VE/Update>
3. Picar nas imaxes para verlas no tamaño orixinal

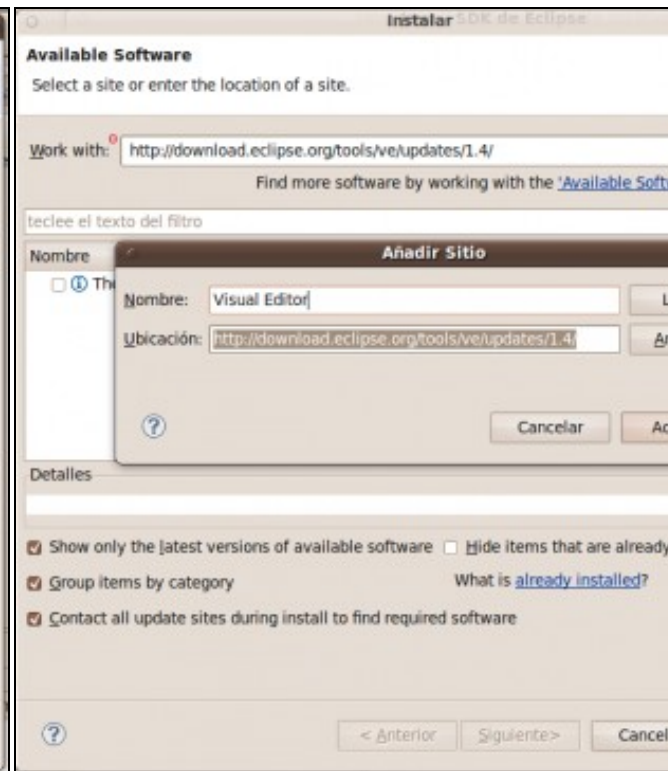
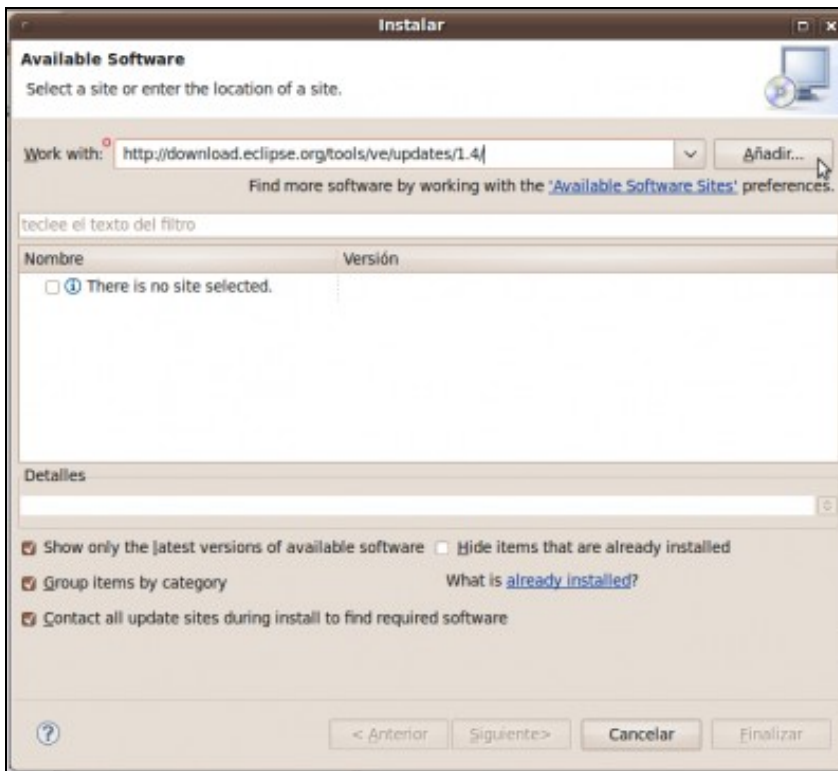
Lanzar **Eclipse Galileo** e proceder como se amosa nas imaxes seguintes:



a. Interface Gráfica Eclipse Galileo

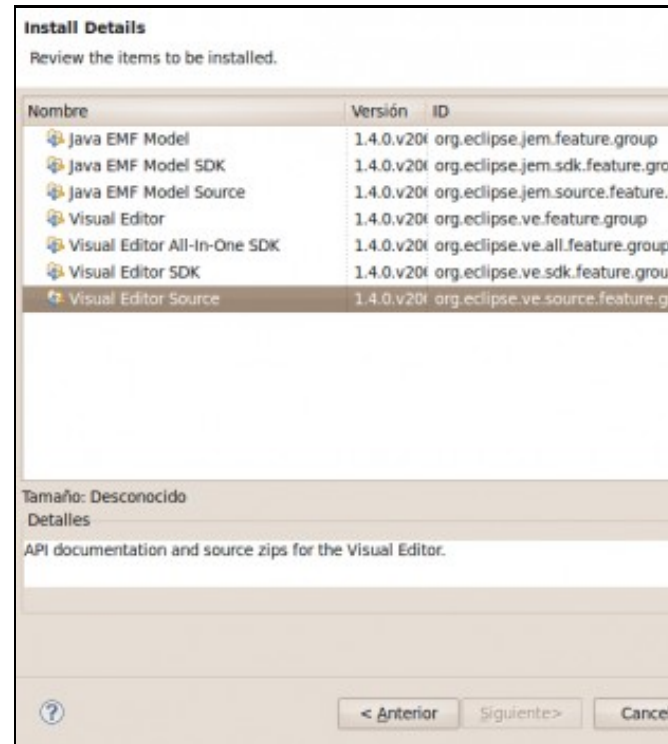
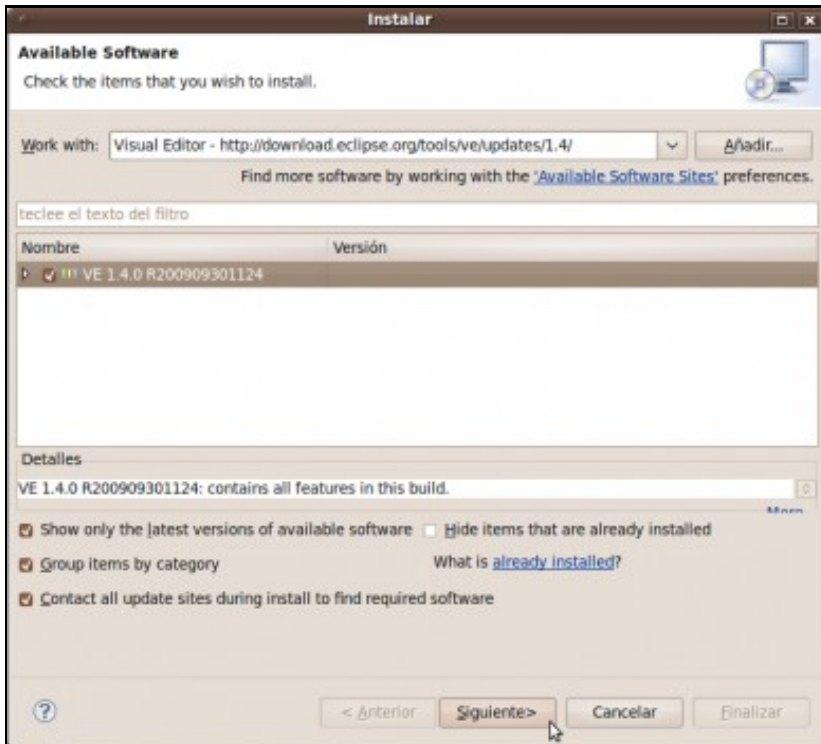


b. Menú Ayuda-->Install New Software...

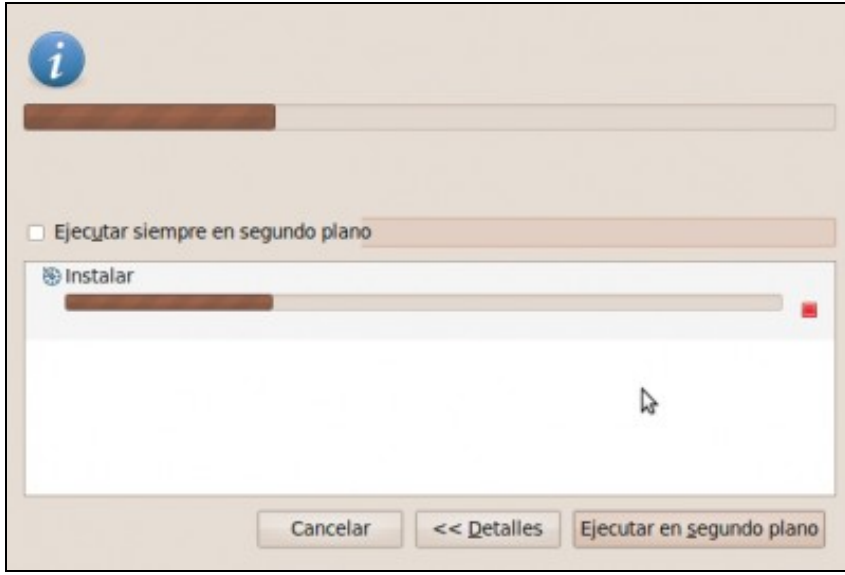


c. En Work with por a ligazón <http://download.eclipse.org/tools/ve/updates/1.4/> . Pícar en Añadir.

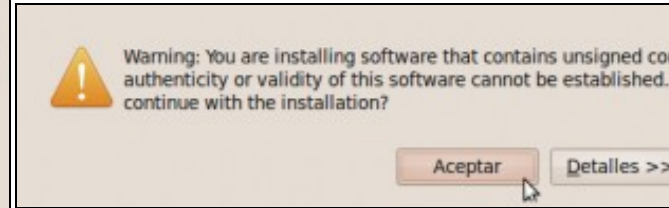
d. Engadir sitio. Por un nome para a identificación do sitio, por exemplo



e. Enlázase a URL e os paquetes posibles a descargar. Picar en **Siguiente**.

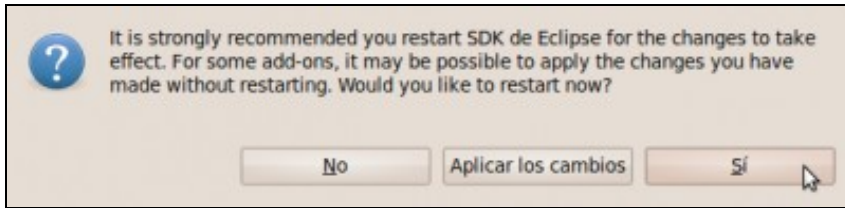


f. **Paquetes a instalar**. Se picamos nun paquete veremos unha descrición. Picamos en **Finalizar** e comeza a instalación



h. **Aceptar Warning**

g. **Instalando...**



i. **Fin da Instalación VE**. Picar en **Sí** para reiniciar **Eclipse**.

--ricardofc [23/04/10]