

Traballando con MySQL

Sumario

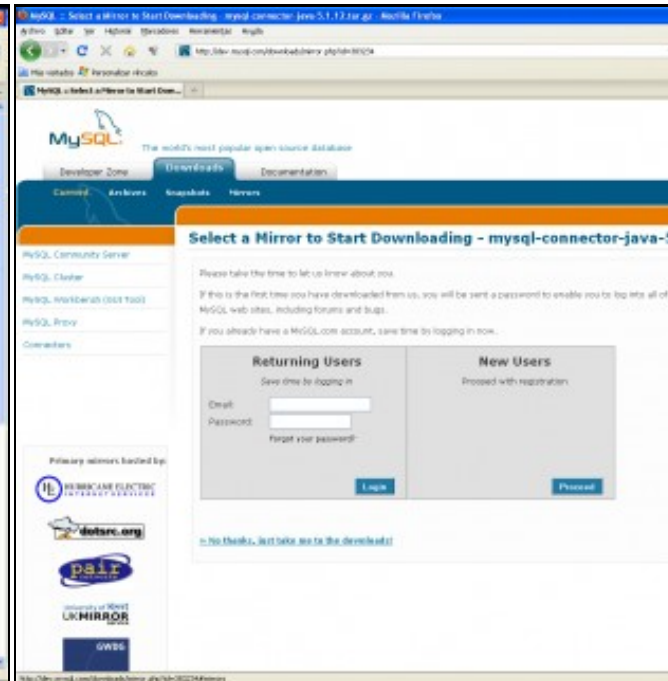
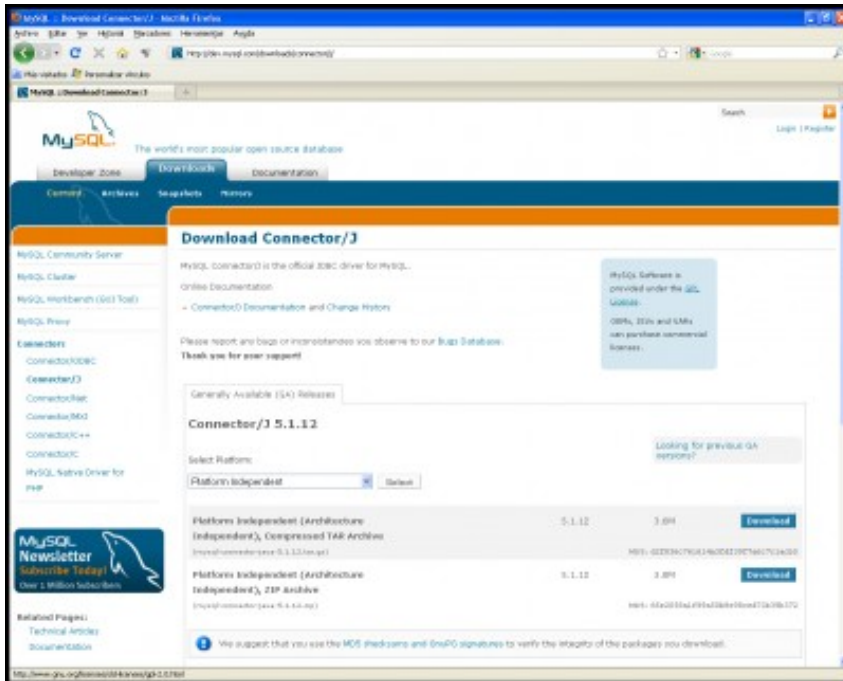
- 1 Traballando con MySQL
 - ◆ 1.1 Driver JDBC para MySQL
 - ◇ 1.1.1 Descargar
 - ◇ 1.1.2 Descomprimir
 - 1.1.2.1 En GNU/Linux
 - 1.1.2.2 En Windows
 - ◆ 1.2 Incorporar driver JDBC para MySQL en NetBeans

Traballando con MySQL

Driver JDBC para MySQL

MySQL Connector/J é o driver oficial JDBC para MySQL.

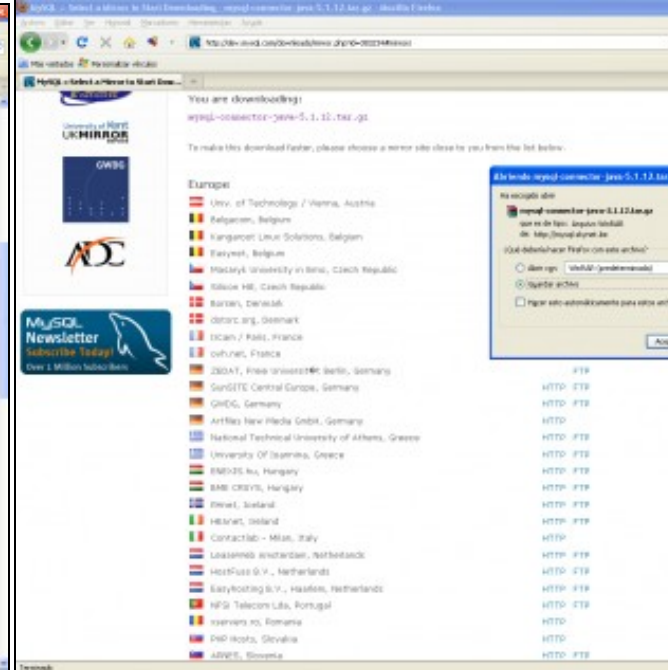
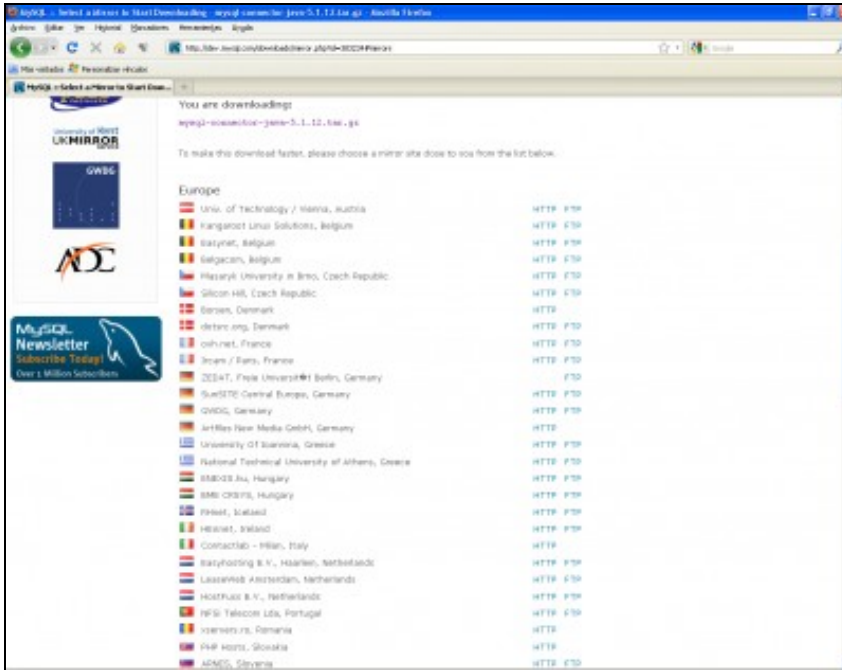
Descargar



a. URL Descarga: <http://dev.mysql.com/downloads/connector/j/>

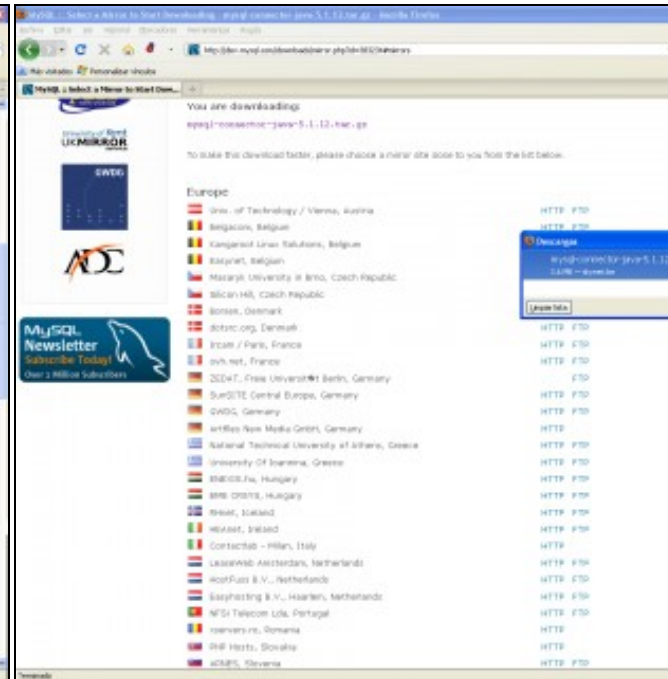
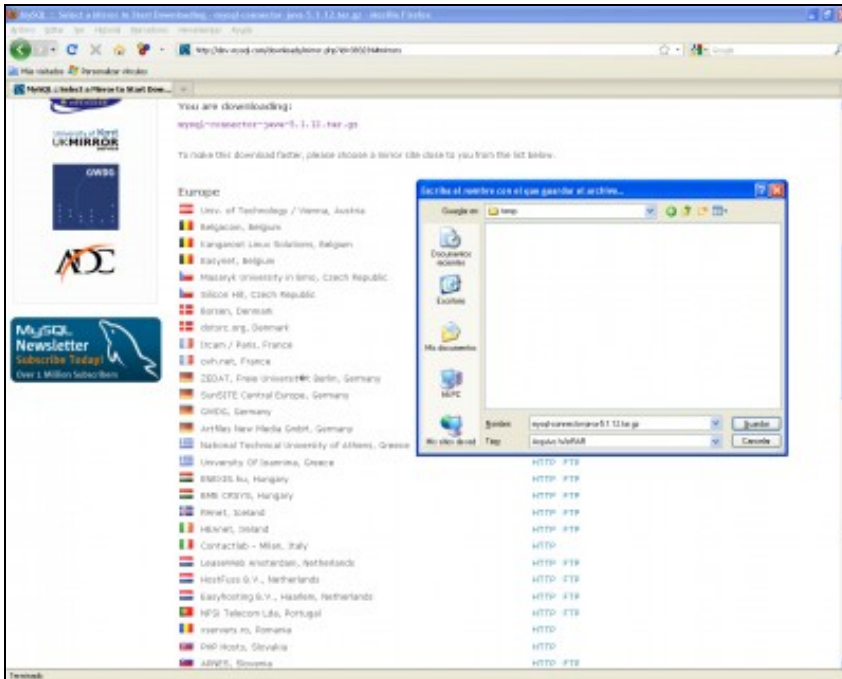
Elixir o paquete a descargar: **tar(o elixido neste caso)** ou **zip** picando na ligazón **Download correspondente**.

b. Rexistrarse ou picar na ligazón **No thanks, just take me to the download** para evitar o rexistro.



c. Esperar a descarga ou escoller un mirror.

d. Elixir Gardar o driver .



e. Gardar o driver nunha ruta do sistema.

f. Gardado.

Descomprimir

En GNU/Linux

Dirixirse á ruta de descarga e executar o seguinte comando:

```
tar xvfz mysql-connector-java-5.1.12.tar.gz
```

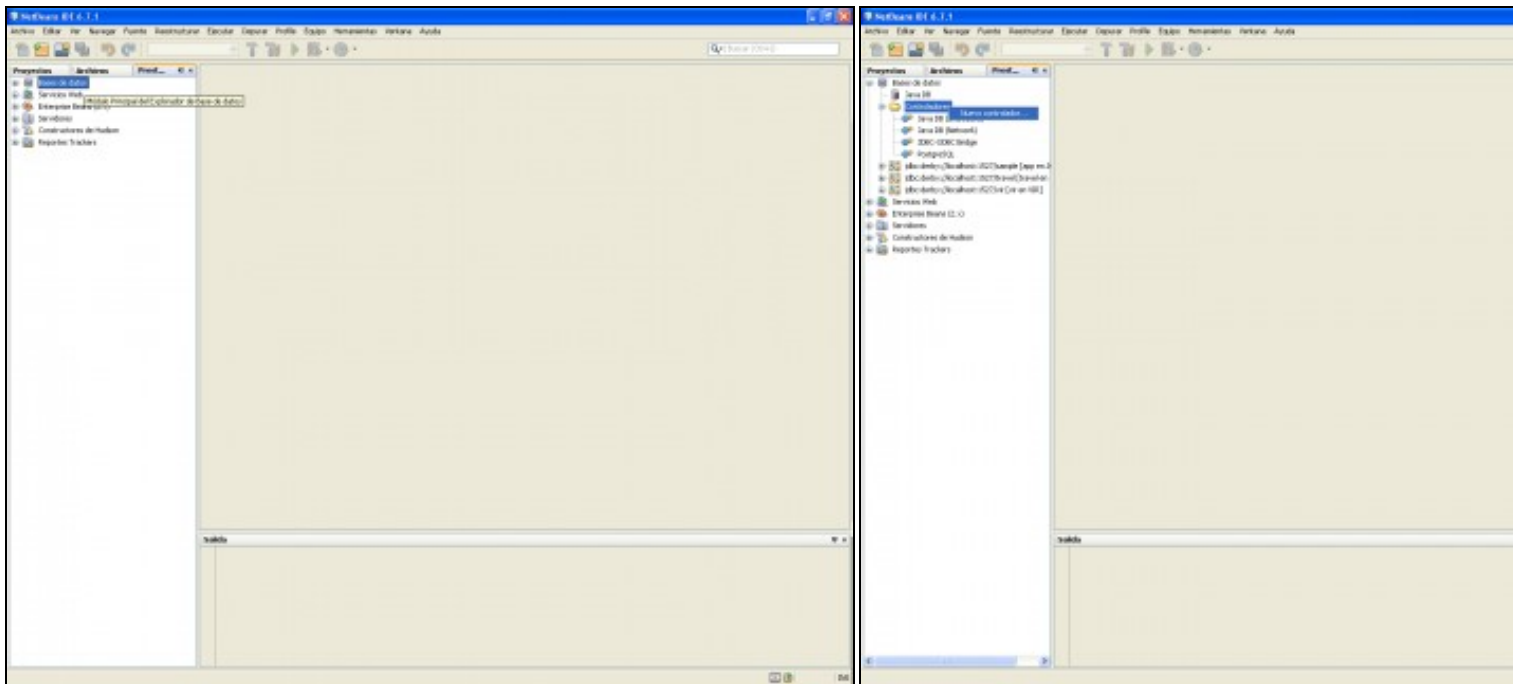
onde, **mysql-connector-java-5.1.12.tar.gz** foi a versión do paquete descargado.

Xerarse na ruta de execución do comando un cartafol de nome **mysql-connector-java-5.1.12** co contido do driver **JDBC** para **MySQL**

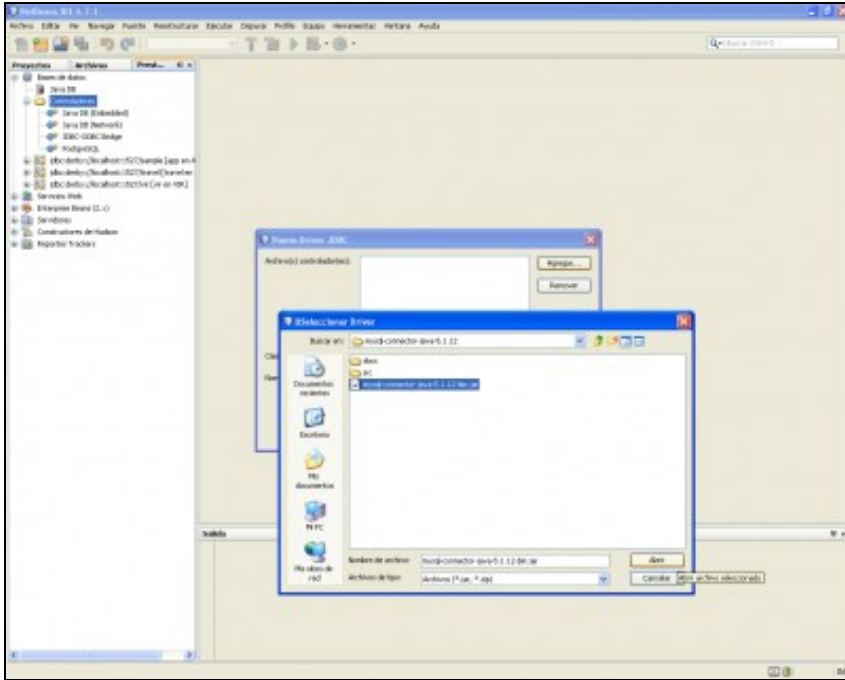
En Windows

Mediante calquera descompresor (7zip, winzip, winrar...) descomprimir o paquete **mysql-connector-java-5.1.12.tar.gz** e xerarse un cartafol de nome **mysql-connector-java-5.1.12** co contido do driver **JDBC** para **MySQL**

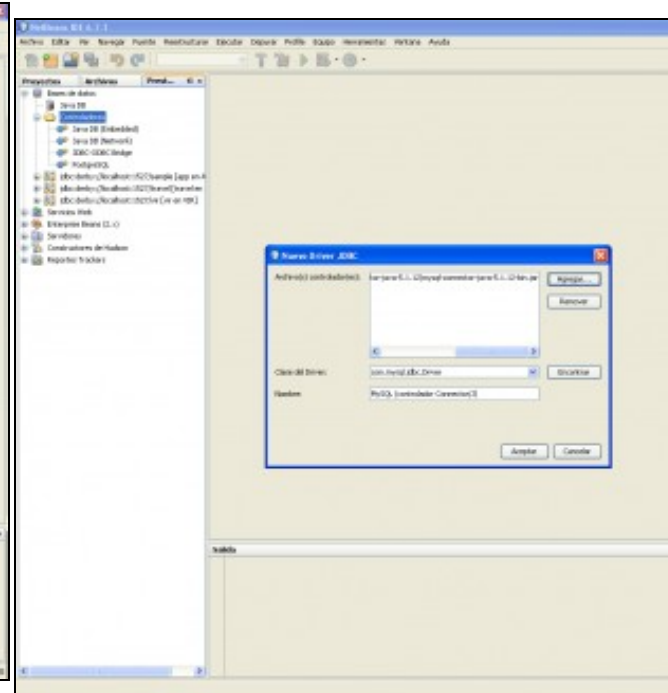
Incorporar driver JDBC para MySQL en NetBeans



a. Abrir NetBeans. Dirigirse a Prestaciones-->Base de datos.

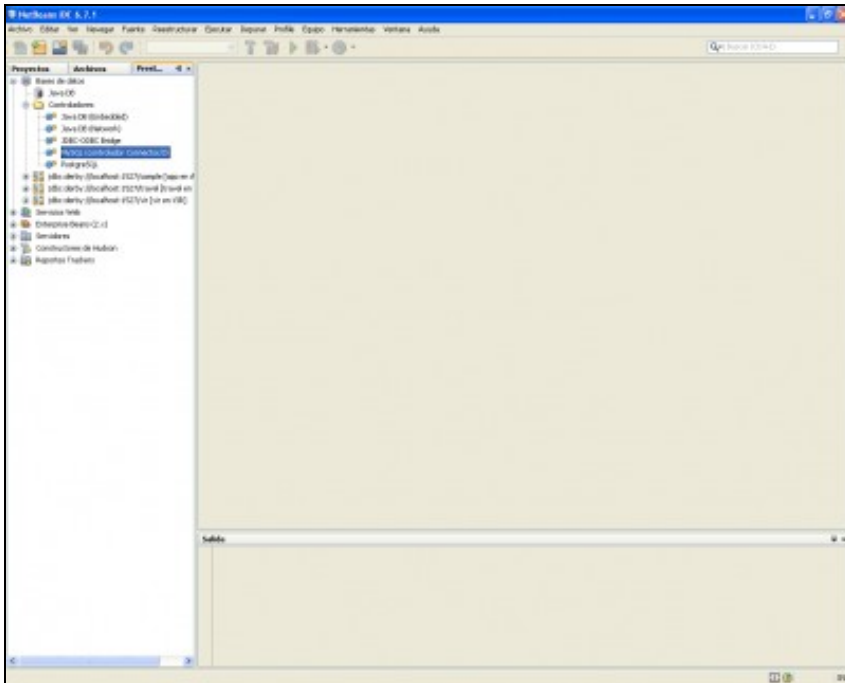


b. Extender Bases de datos. Dirigirse a Controladores. Picar con el botón derecho del menú contextual picar en Nuevo Controlador.



c. Agregar Novo Controlador. Dirigirse a ruta donde descomprimos el driver JDBC para MySQL e escoger el paquete mysql-connector-java-5.1.12-bin.jar.

d. Aceptar.



e. Driver JDBC para MySQL cargado no NetBeans.

--ricardofc [12/05/10]