

importar MV

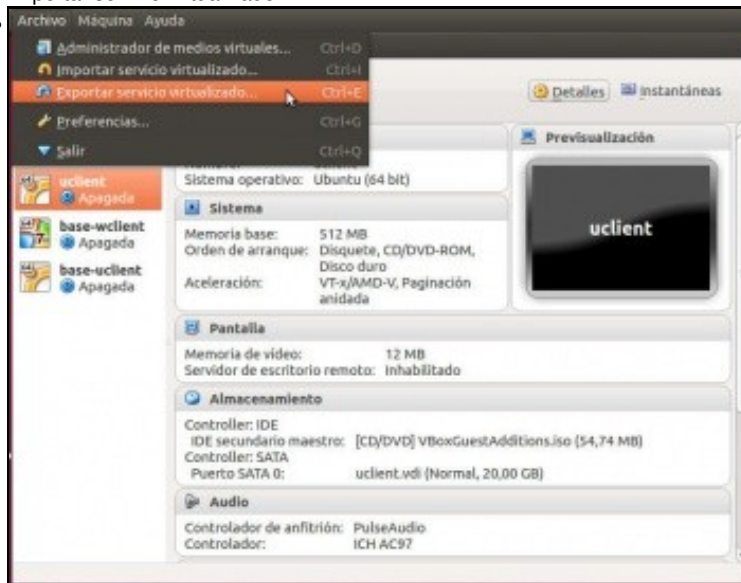
Introducción

Trátase de que se poidan Exportar/Importar máquinas virtuais entre distintos fabricantes de ferramentas de virtualización ou hipervisores. Para iso creouse un estándar aberto, que recibe o nome de **OVF (Open Virtualization Format)**, para empacar unha máquina virtual. Un ficheiro con ese formato empaqueta unha máquina virtual.

Desta forma poden pasarse máquinas virtuais entre usuarios de modo que o ficheiro OVF ocupa como mínimo un 50% menos que a MV. E esta, precisamente, é a verdadeira potencia deste servizo, pois permite nunha aula pasarlle a MV ao alumnado a través da rede na metade do tempo, como mínimo.

Exportar un servizo virtualizado

- Exportar servizo virtualizado



No menú **Ficheiro** de VirtualBox premer en **Exportar servizo virtualizado**.



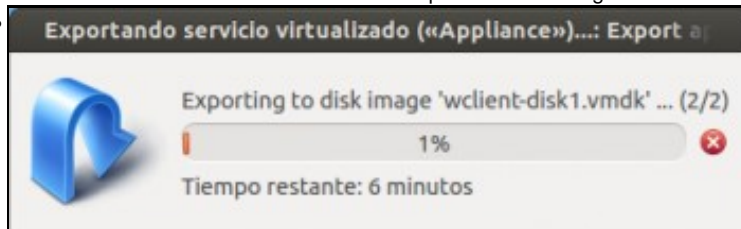
Seleccionar a MV a exportar. Neste caso **wclient**.



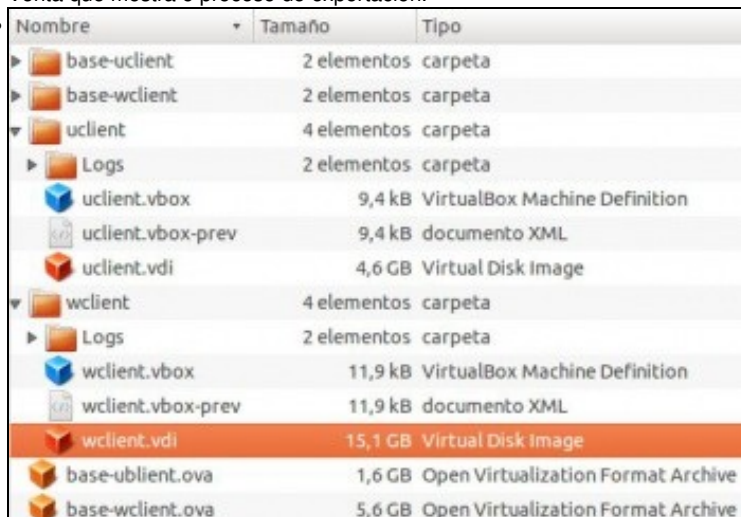
Escoger o lugar onde se desexa guardar o ficheiro. Como ben explica o cuadro de diálogo, se se indica a extensión **.ova** fai o mesmo pero xera un só ficheiro, en realidade fai un **tar (empaquetado)** do directorio que contén os ficheiros **.ovf**. Podemos seleccionar a versión do formato OVF a utilizar, xa que as recentes versións de VirtualBox soportan a versión 2.0 deste formato (publicada en xaneiro do 2013).



Pódese facer dobre clic en cada un dos campos e cambiar/engadir información asociada á MV exportada. Finalmente premer en **Exportar**.



Ventá que mostra o proceso de exportación.

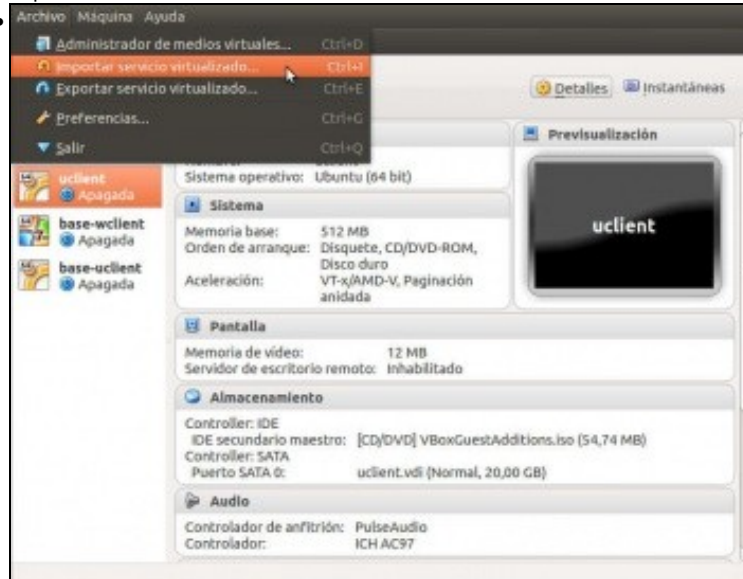


Realizar o mesmo coa MV de uclient, e comparar o tamaño dos discos duros das MV e dos ficheiros .ova.

Importar un servizo virtualizado

No momento da importación dun servizo virtualizado pódense configurar todos os parámetros da nova MV importada.

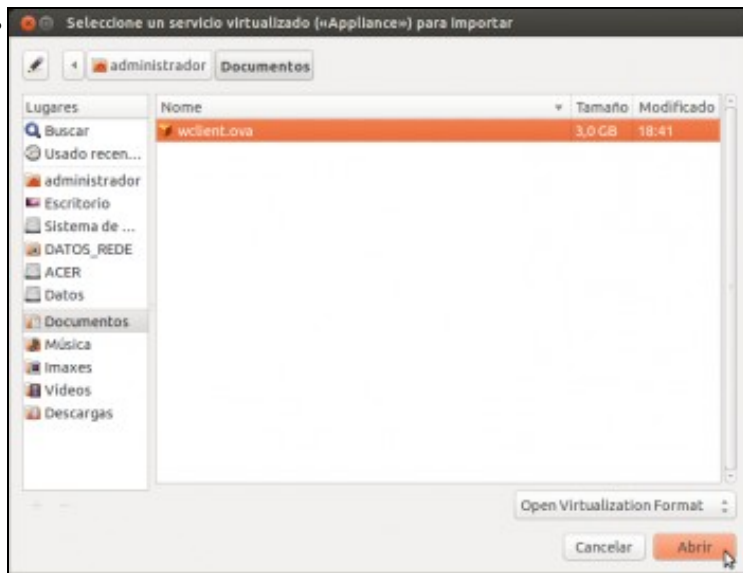
- Importar servizo virtualizado



Premer en **Ficheiro -> Importar servizo virtualizado ...**



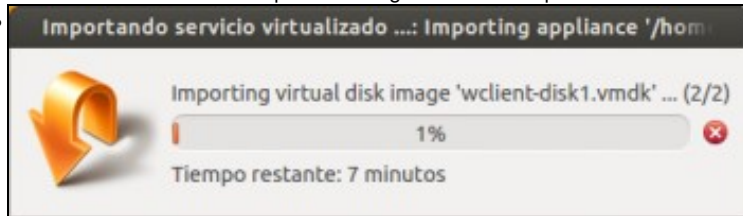
Picamos no botón que aparece coa icona dunha carpeta.



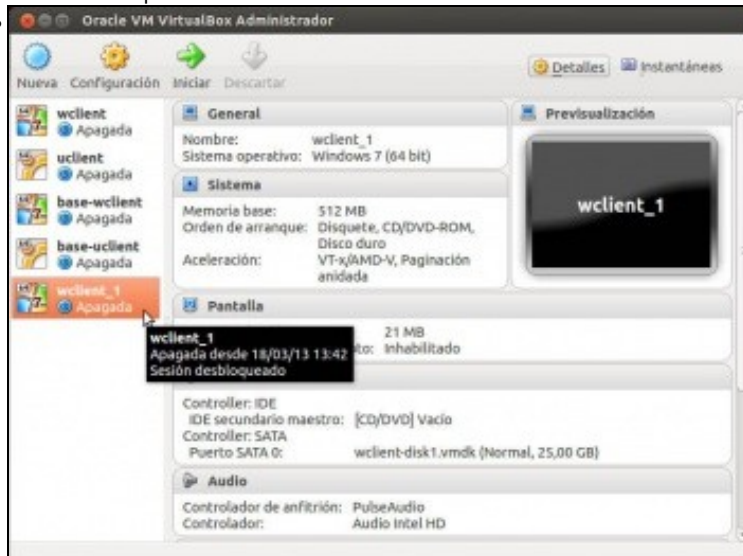
Seleccionar o ficheiro .ova a importar.



Facendo dobre clic nos campos de configuración da MV pódese cambiar o valor destes (CPUs, RAM, Rede, Nome, etc, etc).



Proceso de importación da MV.



Nova MV (*wclient_1*) resultado da importación anterior.

- Outra maneira de importar un servizo virtualizado (OVA) e facer dobre click sobre o ficheiro comprimido en formato OVA, e xa abre o VirtualBox e comeza o proceso de importación.

-- Antonio de Andrés Lema e Carlos Carrión Álvarez --