

Instalación e configuración de sistemas ERP

Índice

Sumario

- 1 Control remoto
 - ◆ 1.1 Servidor
 - ◆ 1.2 Cliente
- 2 Instalación e configuración inicial de Odoó 8.0

Control remoto

Os técnicos de soporte teñen que acceder ao escritorio dos usuarios con bastante frecuencia para realizar operacións relacionadas coa administración do equipo, configuración, axuda ao usuario final, etc.

Existen varias aplicacións que permiten o acceso remoto como TeamViewer, LogMeIn, Chrome Remote Desktop, etc. Nós vamos utilizar a aplicación libre TightVNC.

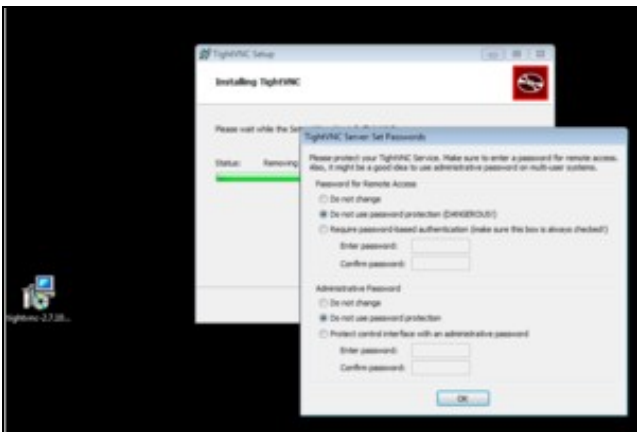
Screencast

Atención!

- O servidor é o equipo que vai ser controlado remotamente, non noso caso, o Windows 7.
- O cliente, neste exemplo Ubuntu, é o que se conecta ao servidor para acceder ao seu escritorio.

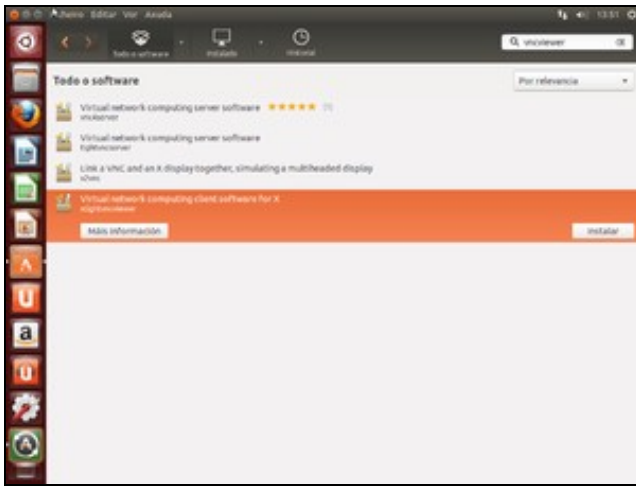
Servidor

- No Windows 7, instalamos o [servidor VNC](#)



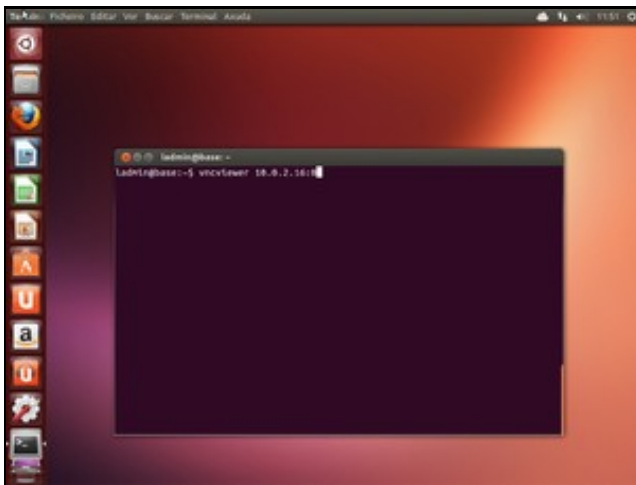
Cliente

- Instalamos o cliente VNC, desde o centro de software de Ubuntu.



- Executamos a aplicación nun terminal, indicando a IP do servidor e o display :0

```
vncviewer IP:0
```



- Abre a conexión remota e podemos traballar no Windows 7 desde a MV Ubuntu.

Instalación e configuración inicial de Odoo 8.0

Instalamos **Odoo** nun **Ubuntu Server**

Screencast

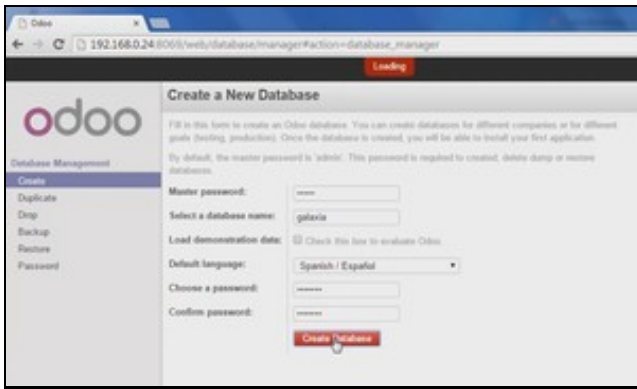
- Inserimos a seguinte liña en `/etc/apt/sources.list` para configurar o repositorio:

```
deb http://nightly.odoo.com/8.0/nightly/deb/ ./
```

- Instalamos OpenSSH, PostgreSQL, Java Tomcat e OpenERP cos seguintes comandos:

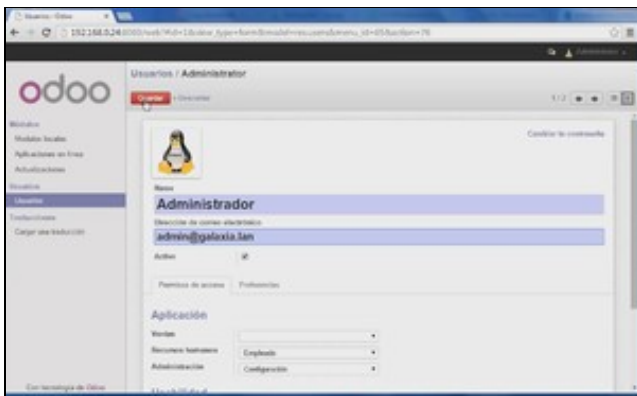
```
sudo su
apt-get update
apt-get install openssh-server
apt-get install postgresql
apt-get install tomcat7
apt-get install openerp
```

- Accedemos desde calquera equipo da subrede utilizando un *browser*, indicando a IP do servidor e o porto 8069

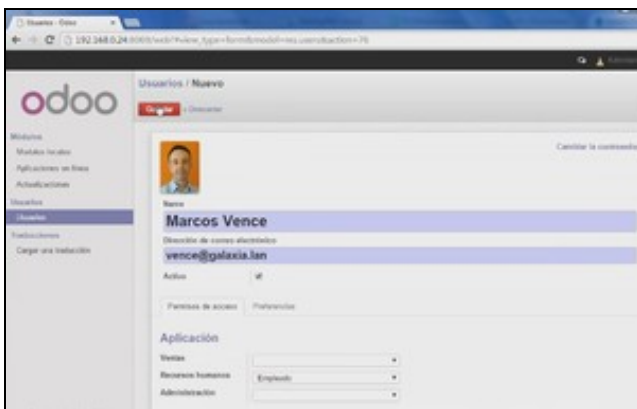


- Creamos unha nova base de datos, no exemplo, *galaxia* (para unha empresa ficticia chamada *Galaxia Software*). Aínda que accedemos coa conta de administrador, inicialmente temos poucas opcións no menú lateral.

- Editamos a información do Administrador ou Administradora.



- Creamos unha conta de usuario ou usuaria. Podemos probar a facer login con esta conta noutro navegador. Os menús están totalmente baleiros.



- Facemos clic na ligazón de arriba á esquerda para editar a información da empresa.

The screenshot shows the 'Configuración de informes' (Reporting Configuration) page for 'Galaxia Software'. The page is divided into two main sections: 'Información general' (General Information) and 'Cuentas bancarias' (Bank Accounts). The 'Información general' section contains fields for 'Dirección' (Address), 'Teléfono' (Phone), 'Fax', 'Email', 'Lema de la compañía' (Company Slogan), and 'Sitio web' (Website). The 'Cuentas bancarias' section has a table with columns for 'Número de cuenta' (Account Number), 'Nombre del banco' (Bank Name), 'Mostrar en informes' (Show in Reports), and 'Propietario cuenta' (Account Owner). A link 'Añadir un elemento' (Add an element) is visible below the table.

- Na mesma páxina, configuramos os datos da conta bancaria.

The screenshot shows the 'Crear: Cuentas bancarias' (Create: Bank Accounts) page. It features a form with the following fields: 'Tipo de cuenta bancaria' (Bank Account Type) set to 'Cuenta bancaria habitual', 'Número de cuenta' (Account Number) '3049 2439 03 98523432', 'Mostrar en informes' (Show in Reports) checked, 'Titular de la cuenta bancaria' (Bank Account Holder) with a dropdown menu showing 'Administrador', 'Marcos Vence', and 'Your Company', 'Información del banco' (Bank Information) with 'Banco' (Bank) 'E599 - UltraGalicia Banc', 'Nombre del banco' (Bank Name) 'UltraGalicia Banco', and 'Código de identificación bancaria' (Bank Identification Code) 'E599'. At the bottom, there are buttons for 'Crear y Cerrar', 'Crear y Nuevo', and 'Descartar'. A red circle highlights the 'Añadir un elemento' link at the bottom left, and a red arrow points to the 'Banco' dropdown menu.

--Vence