

# Instalación e Configuración Eclipse Galileo

## Sumario

- 1 Instalación e Configuración Eclipse Galileo
  - ◆ 1.1 GNU/Linux
    - ◇ 1.1.1 Instalación/Desinstalación mediante APT para unha distribución baseada en Debian
    - ◇ 1.1.2 Instalación mediante código fonte
    - ◇ 1.1.3 Configuración do Idioma Spanish

## Instalación e Configuración Eclipse Galileo

### GNU/Linux

#### Instalación/Desinstalación mediante APT para unha distribución baseada en Debian

Tendo permisos de **root**:

##### Instalar:

```
apt-get update
apt-cache search eclipse
apt-get install eclipse
```

##### Desinstalar:

```
apt-get remove eclipse
```

#### Instalación mediante código fonte

1. Dirixirse á URL <http://www.eclipse.org/downloads/>
2. Picar na ligazón **Linux 32bits** ou **64bits** según corresponda do **Paquete Eclipse Galileo: Eclipse Classic N<sup>o</sup> Version**. No caso que nos ocupa descargamos o paquete **eclipse-SDK-3.5.2-linux-gtk.tar.gz** para **Linux 32bits**
3. Sen permisos de **root**:  
--> **Descomprimir e desempaqetar o paquete.**

```
tar xvfz eclipse-SDK-3.5.2-linux-gtk.tar.gz
```

--> **Entrar no cartafol creado cos comandos anteriores.**

```
cd eclipse
```

--> **Executar eclipse**

```
./eclipse
```

4. Ao executar eclipse pedirá a ruta para grabar os proxectos creados, eliximos: **~/workspace\_eclipse** e activamos a pestana para que sempre sexa ista a ruta por defecto para salvar os nosos proxectos.

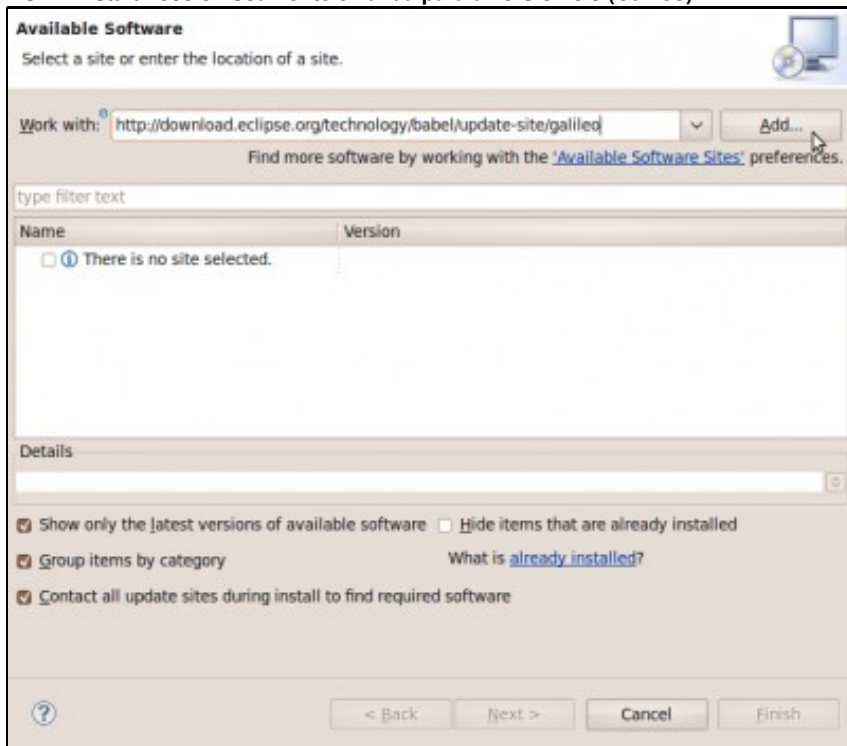
#### Configuración do Idioma Spanish

1. No menú da interface gráfica dirixirse a: **Help -> Install New Software ...**

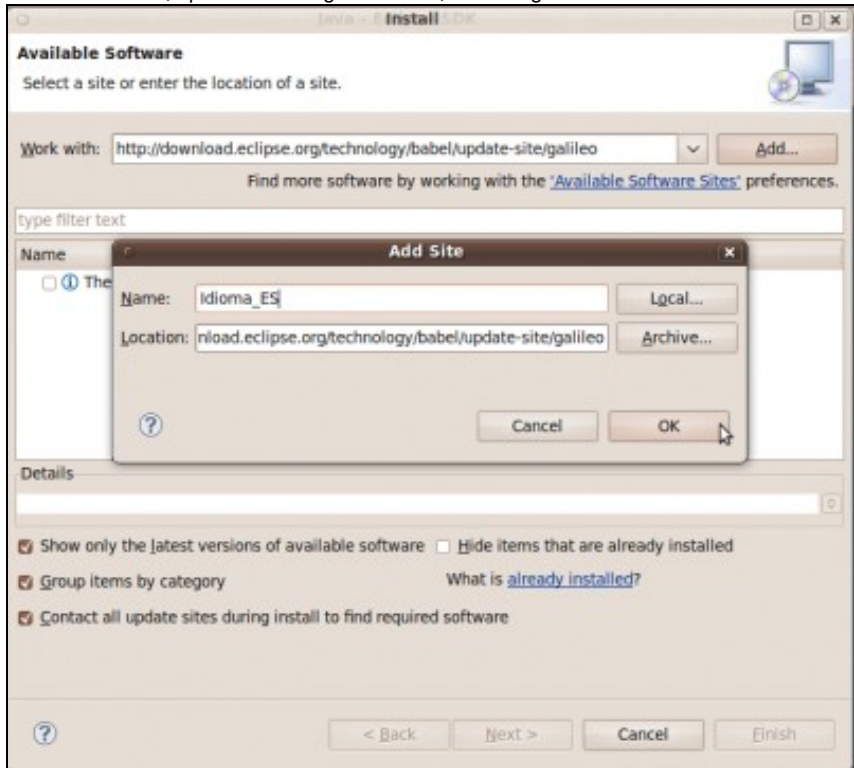


2. Ingresamos en **Work with a URL** <http://download.eclipse.org/technology/babel/update-site/galileo>

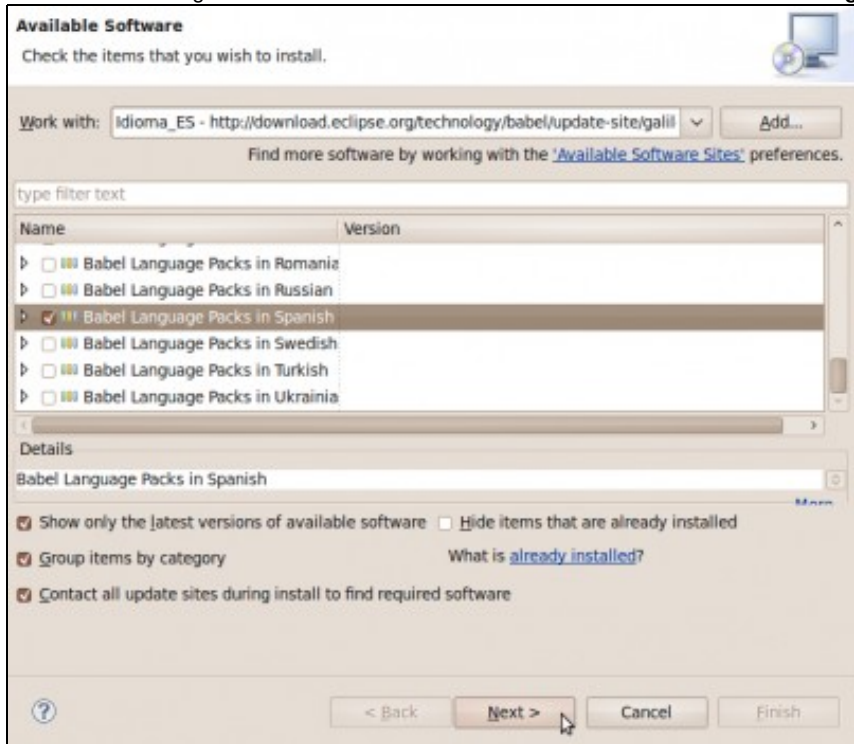
**NOTA:** Esta dirección soamente é válida para a versión 3.5 (Galileo).



3. Picamos en **Add**, aparece o diálogo **Add Site**, no cal ingresamos en **Name**: o valor **Idioma\_ES** para identificala ruta de descarga.

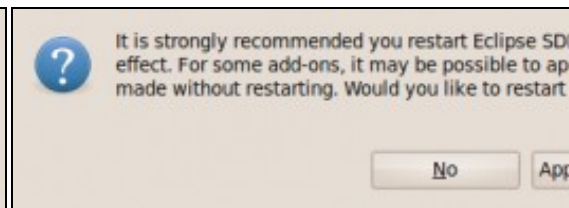
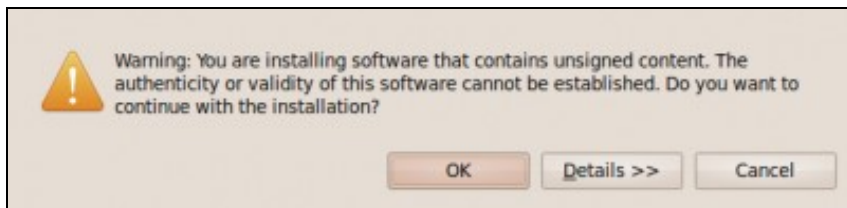
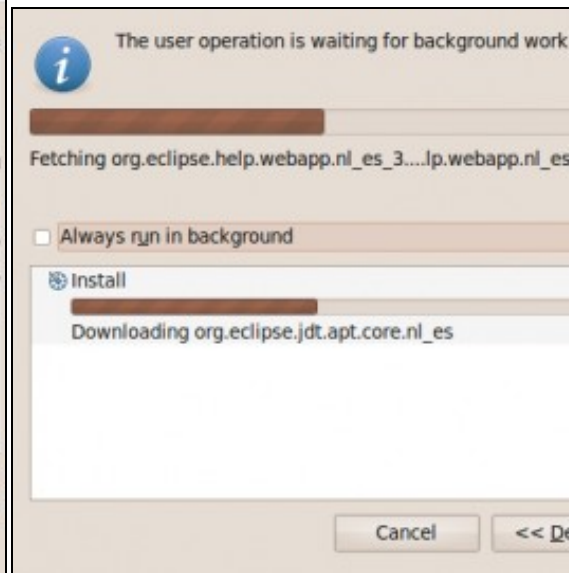
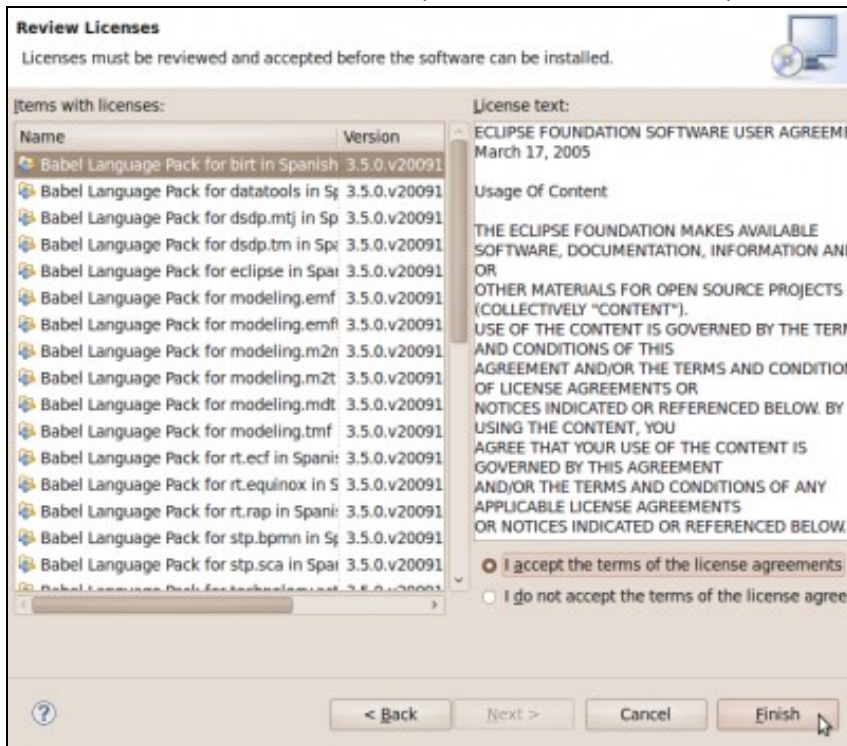


4. Pulsar **OK** e descargará os índices de internet. Cando remate seleccionamos **Babel Language Packs in Spanish**. Pulsar **Next**



5. Pulsar de novo **Next**, **Aceptar a Licencia** e **Finish**.

Instalando ...OK...Instalando... Picar en **Yes** para reiniciar o IDE e finalizar o proceso de tradución.



6. Proceso finalizado!!! **Eclipse traducido ao Español!!!**



