

Instalación de Windows 2008

Sumario

- 1 Introducción
- 2 Requisitos
- 3 Crear MV "wserver"
- 4 Instalación
- 5 Cambiar o nome da MV con S.O. Windows Server 2008
- 6 Configurar a rede
- 7 Actualizar o sistema
- 8 Instalar Guest Additions
- 9 Clonar ou exportar un servizo virtualizado da máquina virtual

Introdución

- **Windows 2008 R2** (http://es.wikipedia.org/wiki/Windows_Server_2008) é un S.O. de servidor de Microsoft Corporation.
- Este S.O. ten varias edicións. A que se vai usar neste curso é a Datacenter de 64 bits, por ser a que máis funcionalidades ofrece, e aínda que moitas delas non se van usar neste curso, queda instalado por se alguén desexa probar características propias desta edición.
- Para seguir este curso pódese instalar calquera outra versión de Windows 2008 ou Windows 2012 (Os tiores fixeron as probas con Windows 2012 R2 Datacenter 64 bits e funciona perfectamente pero consume 4 veces máis RAM que Windows 2008).

Requisitos

- No seguinte enlace http://es.wikipedia.org/wiki/Windows_Server_2008#Requisitos_de_hardware amósanse os requisitos que precisa este S.O.
- Pero para seguir este curso con 512 MB de RAM son suficientes, aínda que canto máis mellor.

Crear MV "wserver"

- Vaise comezar creado a MV **wserver** do escenario, configurando o adaptador de rede en modo **ponte**, xa antes de acender a MV.



Crear a MV.



Memoria

Seleccione la cantidad de memoria base (RAM) que será asignada a la máquina virtual.
El tamaño recomendado de memoria base (RAM) es 512 MB.

Tamaño de memoria base

4 MB 512 MB 4096 MB

< Anterior Siguiente > Cancelar

Escoller o tamaño da memoria RAM.



Disco duro virtual

Seleccione un disco duro virtual a ser usado como disco duro de arranque de la máquina virtual. Puede crear un nuevo disco duro o seleccionar uno existente de la lista desplegable o desde otra ubicación utilizando el icono de carpeta.

Si necesita una configuración más compleja de disco virtual, puede omitir este paso y modificar la configuración una vez que la máquina haya sido creada.

El tamaño recomendado del disco duro de arranque es 20,00 GB.

Disco duro de arranque

Crear disco virtual nuevo

Usar un disco duro existente

base-ucient.vdi (Normal, 20,00 GB)

< Anterior Siguiente > Cancelar

Crear un novo disco virtual.



Bienvenido al asistente de creación de disco virtual

Este asistente le ayudará a crear un disco virtual para su máquina virtual.

Use el botón **Siguiente** para ir a la siguiente página del asistente y el botón **Anterior** para volver a la página anterior. También puede presionar el botón **Cancelar** si desea cancelar la ejecución de este asistente.

Seleccione el tipo de archivo que quiere usar para el nuevo disco virtual. Si no necesita usarlo con otro software de virtualización puede dejar esta configuración sin cambiar.

Tipo de archivo

VDI (VirtualBox Disk Image)

VMDK (Virtual Machine Disk)

VHD (Virtual Hard Disk)

HDD (Disco duro Parallels)

< Anterior Siguiente > Cancelar

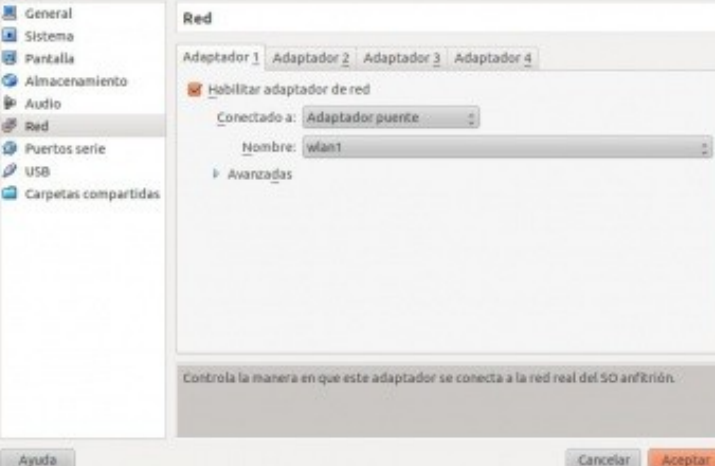
Tipo VDI.

- 

De expansión dinámica.

- 

De tamaño 20 GB ou o que desexe o usuario. Polas probas feitas ultimamente, é recomendable poñer 35GB ou máis de tamaño de disco para a instalación de todas as actualizacións de Windows Server.

- 

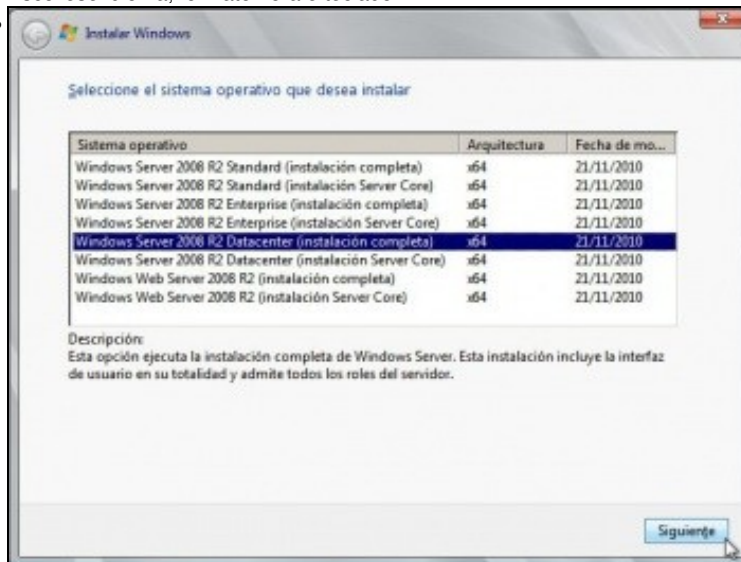
Configurar o adaptador de rede en modo **Ponte** xa antes de acender a MV.

Instalación

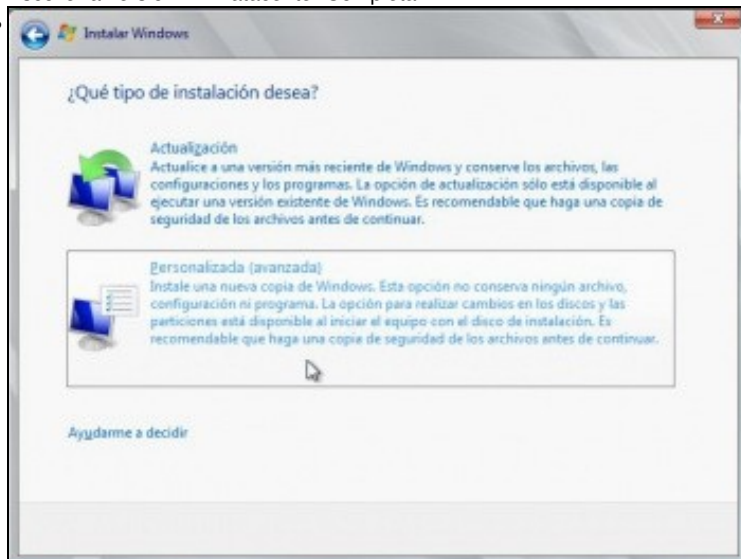
- A continuación inserir a imaxe ISO de Windows 2008 R2 e comezar a instalación.



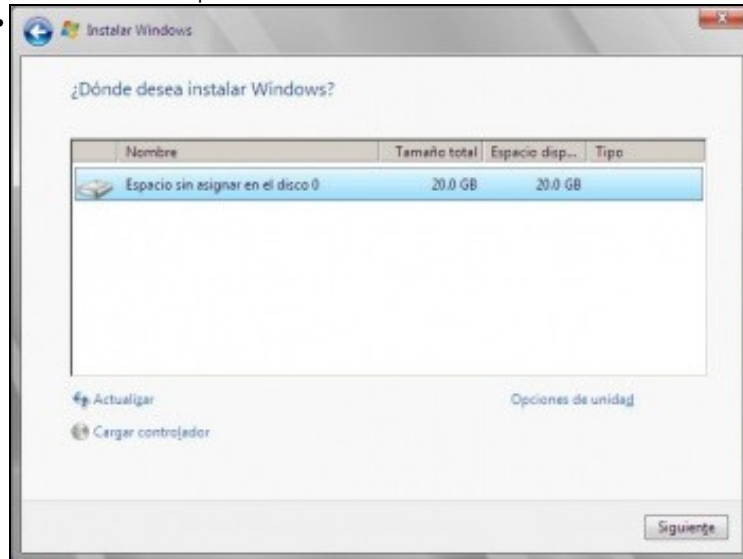
Escólese idioma, formato hora e teclado.



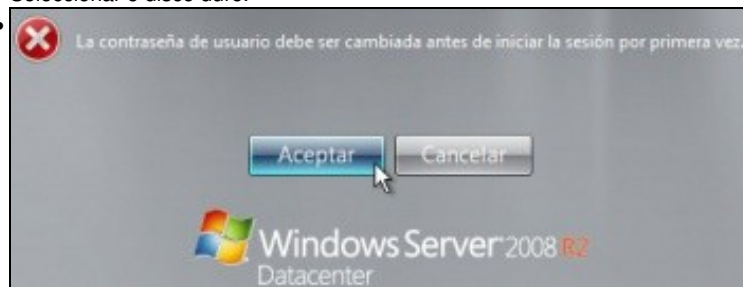
Escoller a versión R2 Datacenter Completa.



Escoger instalación personalizada.



Seleccionar o disco duro.



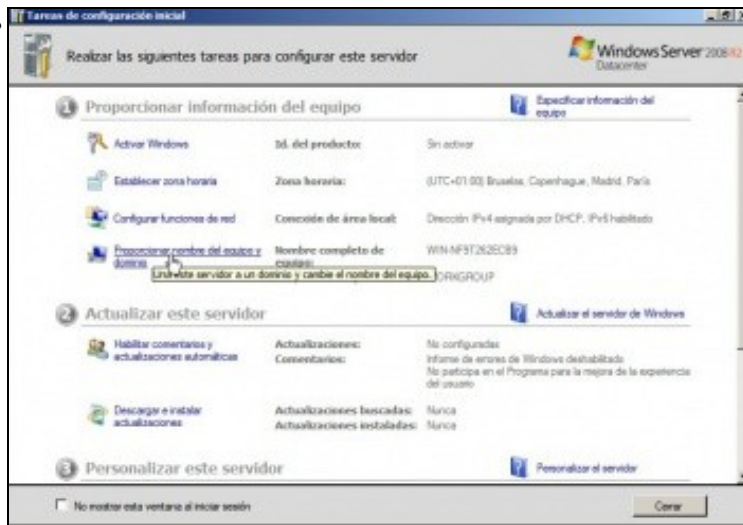
Hai que poñerle un contrasinal ao usuario **administrador**...



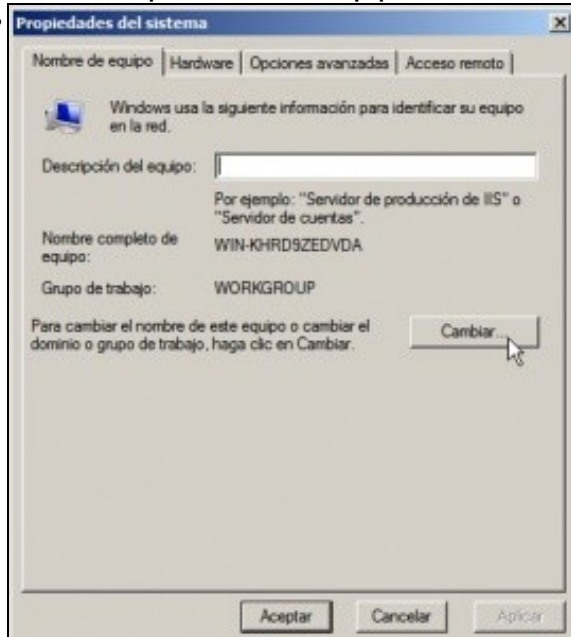
contrasinal: abc123. (o punto tamén).

Cambiar o nome da MV con S.O. Windows Server 2008

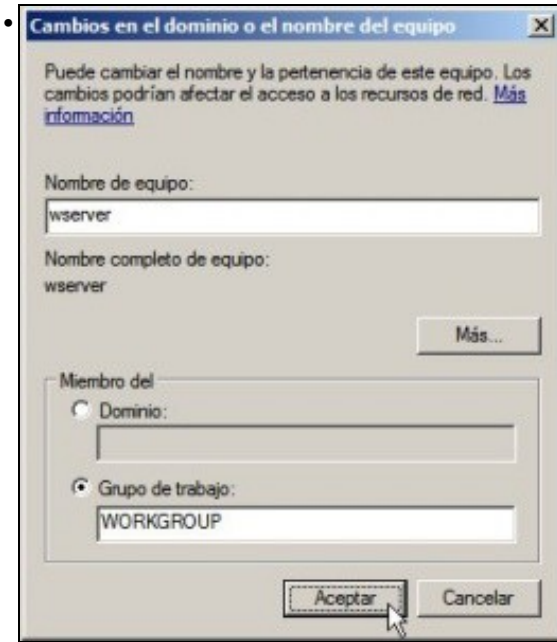
- Cando se instala Windows Server 2008, el mesmo crea un nome aleatorio para o equipo.



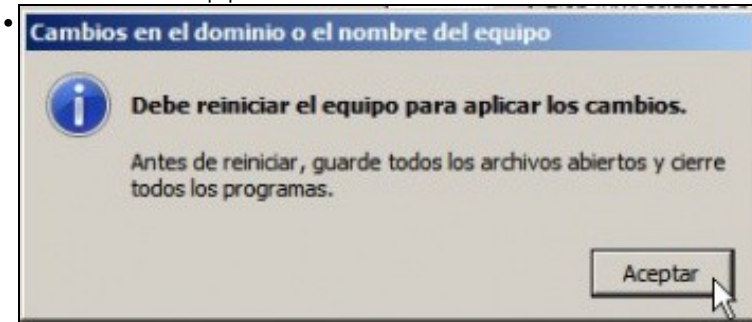
Premer en **Proporcionar nome de equipo e dominio**.



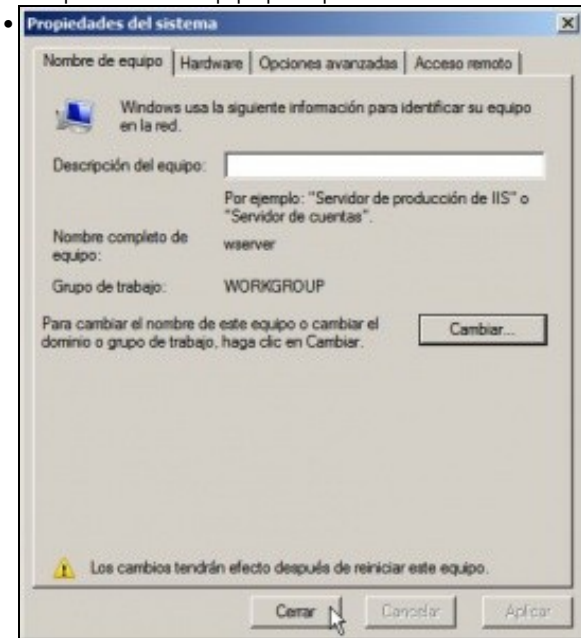
Premer en **Cambiar**.



Poner o nome de equipo **wserver**



Hai que reiniciar o equipo para que os cambios sexan efectivos.



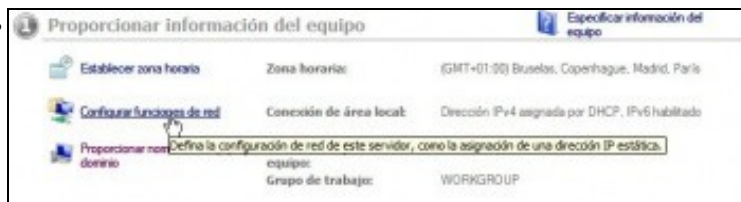
Pechar este cuadro de diálogo.



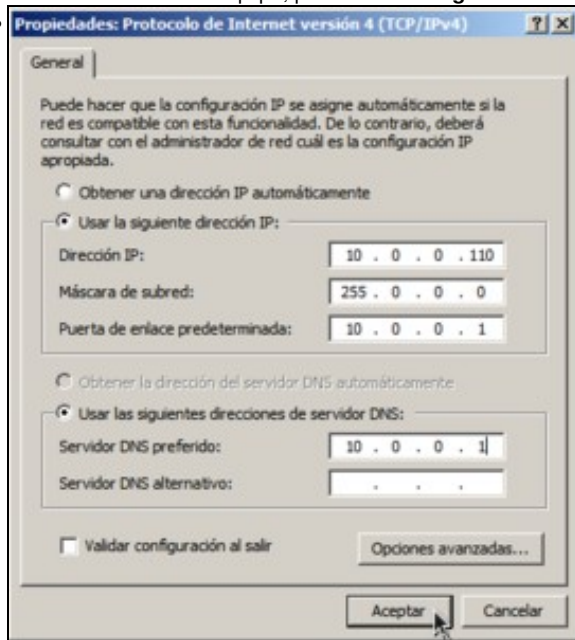
E finalmente reiniciar.

Configurar a rede

- Para entrar no sistema o equipo pide premer CTRL+ALT+SUPR. Na MV Windows a combinación das teclas CTRL+ALT é a tecla HOST (CTRL dereita) co cal haberá que premer tecla HOST+SUPR
- Por defecto Windows 2008 ten a configuración IP preparada para obter os datos por DHCP. Pero temos que poñerlle a IP do escenario de acordo ao mesmo xeito no que se actuou no [Escenario_2.B:_Ponte](#)



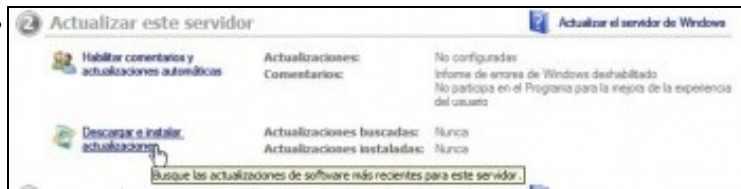
Unha vez reiniciado o equipo, premer en **Configurar as funcións de rede**.



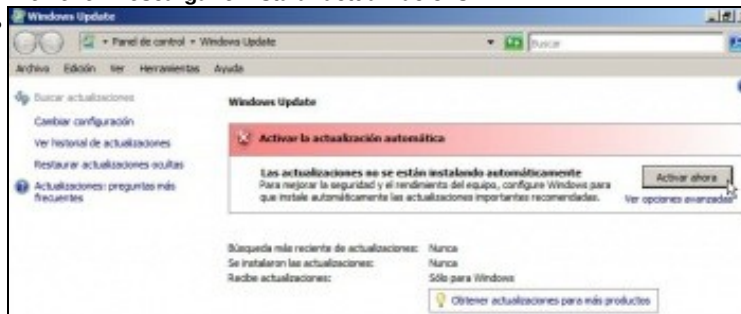
Ir a **Propiedades do interface** e logo seleccionar o **Protocolo IPv4**. Asegurarse que a IP que se asigna non chocha con ningunha das da LAN.

Actualizar o sistema

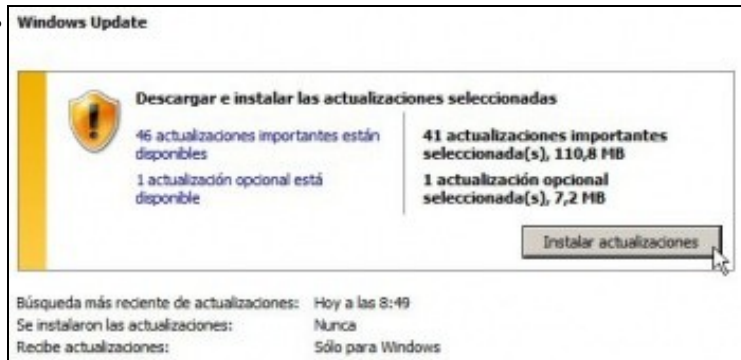
- É sempre aconsellable ter o sistema actualizado, pois sempre se corrixen problemas de seguridade. Isto é máis importante se cabe cando se vai traballar con equipos conectados á rede.
- Para actualizar o sistema Windows Server 2008 é aconsellable apagar a MV e subir a RAM a 1024 MB. Unha vez rematado o proceso pódese volver baixar a 512 MB.



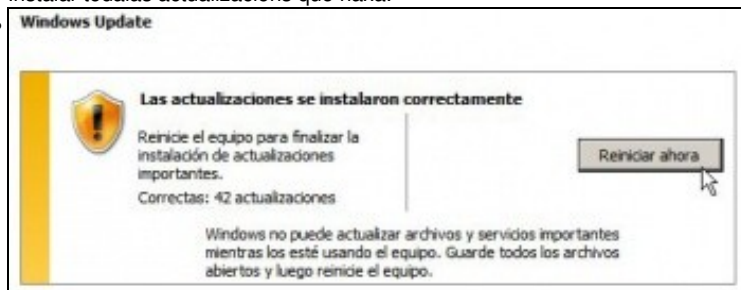
Premer en **Descargar e instalar actualizacions**.



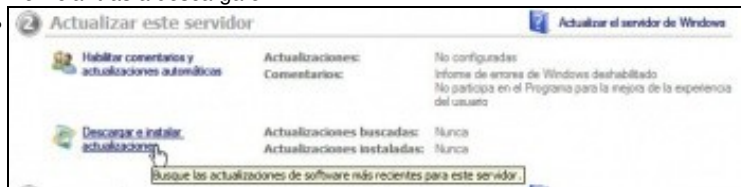
Activar as actualizacions.



Instalar tódalas actualizacions que haxa.



Reiniciar tras a descarga e...



volver a premer en **Descargar e instalar actualizaci3ns** at3 que o sistema esta totalmente actualizado.

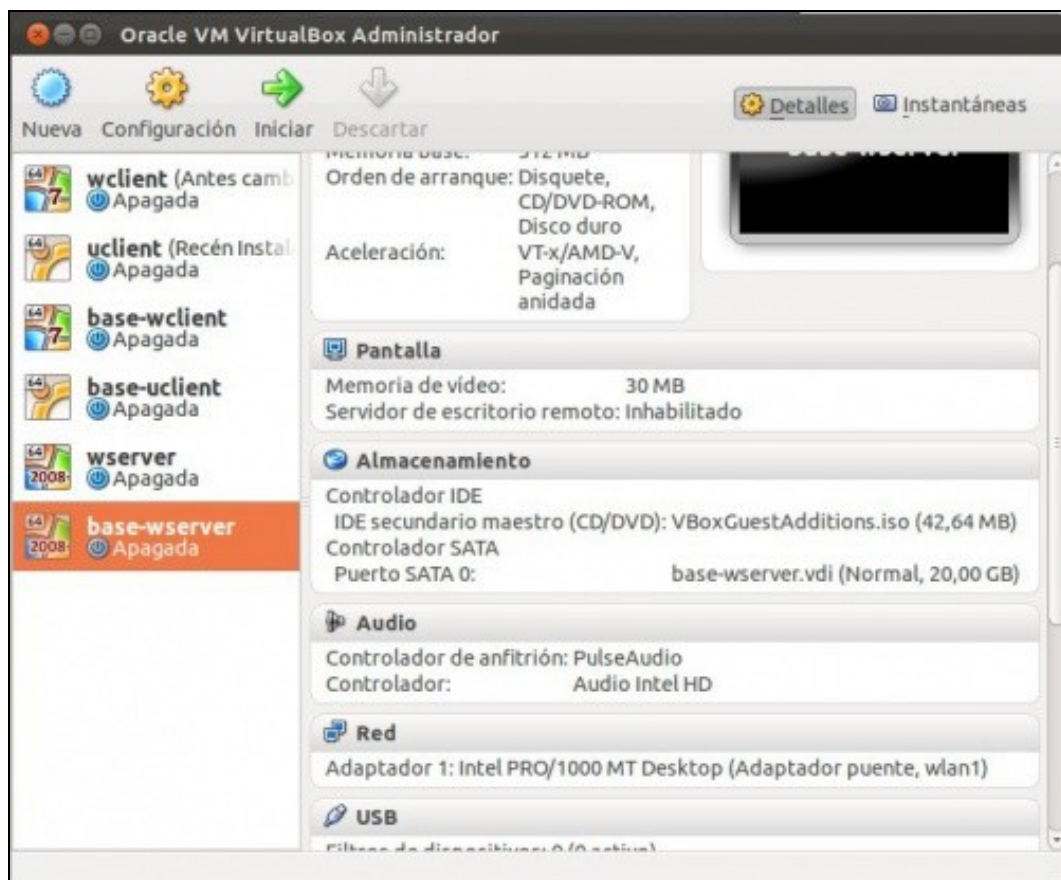
Instalar Guest Additions

- Do mesmo xeito que se fixo nos outros S.O. do escenario agora toca a [Instalaci3n de Guest Additions](#)



Clonar ou exportar un servizo virtualizado da m3quina virtual

- Como sempre antes de seguir con nada m3s hai que clonar a MV o exportar un servizo virtualizado por se hai algunha cat3strofe e hai que volver a ela. Que usuario escolla un deles, pero que realice un dos dous para non ter que arrepentirse nun futuro ante un imponderable.
- A imaxe amosa que se optou por clonar, a3nda que o aconsellable ser3a Exportar un servizo virtualizado e xerar un ficheiro ".ova".



-- Antonio de Andrés Lema e Carlos Carrión Álvarez --