

Ficheiros de configuración de VirtualBox

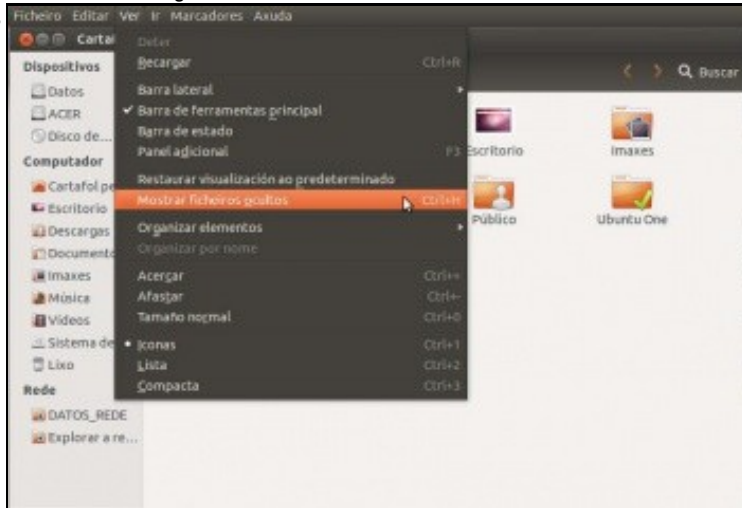
VirtualBox mantén a configuración particular para cada usuario no sistema *host* nun ficheiro en formato XML que almacena a listaxe de máquinas rexistradas, personalización da interface e outros parámetros de funcionamento. É moi importante ter en conta que este ficheiro, que leva de nome **VirtualBox.xml** é diferente para cada usuario e polo tanto cada un poderá ter unha lista de máquinas diferente sobre un mesmo equipo *host*.

O ficheiro **VirtualBox.xml** almacénase dentro dunha carpeta oculta co nome **.VirtualBox** que se atopa dentro da carpeta persoal do usuario. A partir da versión 4.3, nos sistemas Linux esta carpeta foi movida a **.config/VirtualBox**; aínda que se se actualiza á versión 4.3 dunha versión anterior, mantense a mesma carpeta.

Por outro lado, cada máquina almacenarase nunha carpeta diferente (que podemos establecer na creación da máquina), na que se almacenan:

- O ficheiro XML que define as características da máquina.
- Os ficheiros cos discos virtuais da máquina (aínda que non necesariamente teñen que estar na mesma carpeta que da máquina, é a súa ubicación por defecto).
- A carpeta coas instantáneas da máquina.
- A carpeta cos ficheiros de rexistro da máquina.

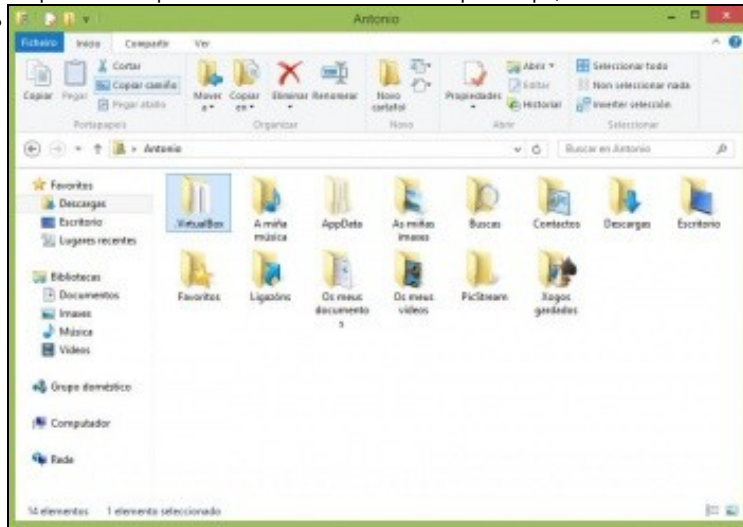
• Ficheiros de configuración de VirtualBox



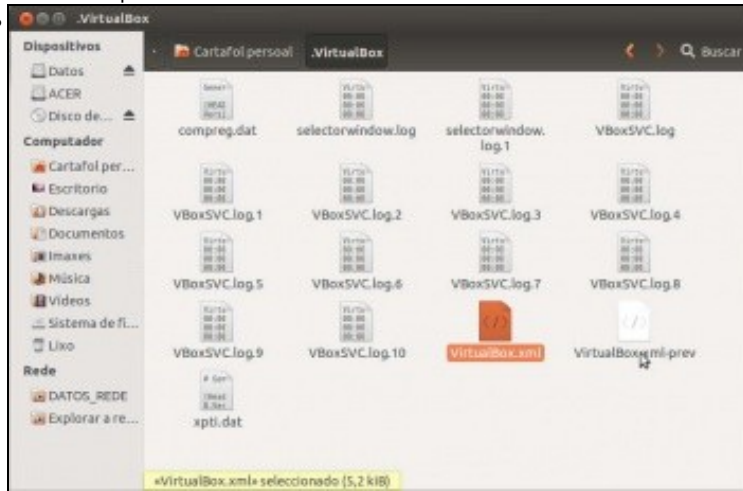
No *host*, abrimos a carpeta persoal do usuario co que temos creadas as máquinas do curso e mostramos os ficheiros ocultos.



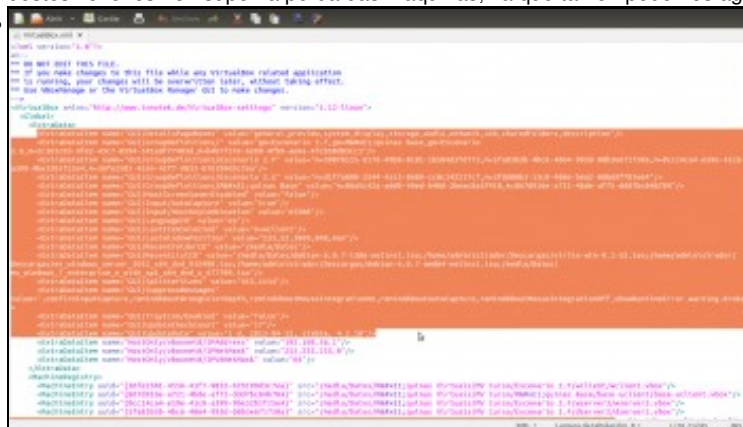
Atopamos a carpeta **.VirtualBox**. Se non se atopase aquí, buscamos en **.config/VirtualBox**.



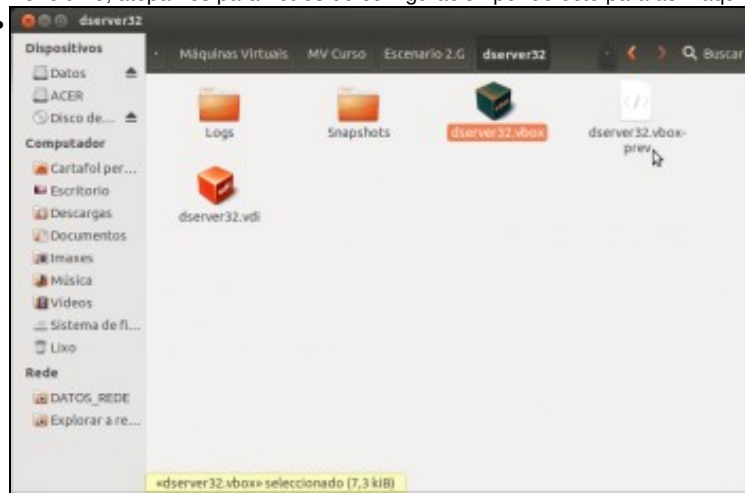
Vista da carpeta **.VirtualBox** nun *host* Windows.



E dentro dela o ficheiro **VirtualBox.xml** que almacena a configuración de VirtualBox para este usuario. Fixarse en que tamén hai un ficheiro co nome **VirtualBox.xml-prev**. Este ficheiro é unha copia do ficheiro **VirtualBox.xml** que VirtualBox fai de forma automática para usar en caso de que este se corrompa. Pola nosa experiencia nas aulas, isto ocorre con certa frecuencia, así que nestes casos o que podemos facer para recuperar as máquinas que tiñamos definidas é restaurar o ficheiro **VirtualBox.xml** a partir deste ficheiro de copia. En todo caso, a perda destes ficheiros non supón a perda das máquinas, xa que tamén podemos agregalas de novo no peor dos casos.



Por último, atopamos parámetros de configuración por defecto para as máquinas e do escritorio remoto (que veremos máis adiante)



Vista dos elementos que atopamos dentro da carpeta dunha MV. Fixarse que a súa ubicación non ten nada que ver co ficheiro de configuración de VirtualBox para o usuario, e téñase en conta que unha mesma máquina pode ser rexistrada por diferentes usuarios. Fixarse tamén que VirtualBox tamén fai unha copia do ficheiro de definición da MV (con extensión `.vbox`) nun ficheiro con extensión `.vbox-prev`.

-- Antonio de Andrés Lema e Carlos Carrión Álvarez --