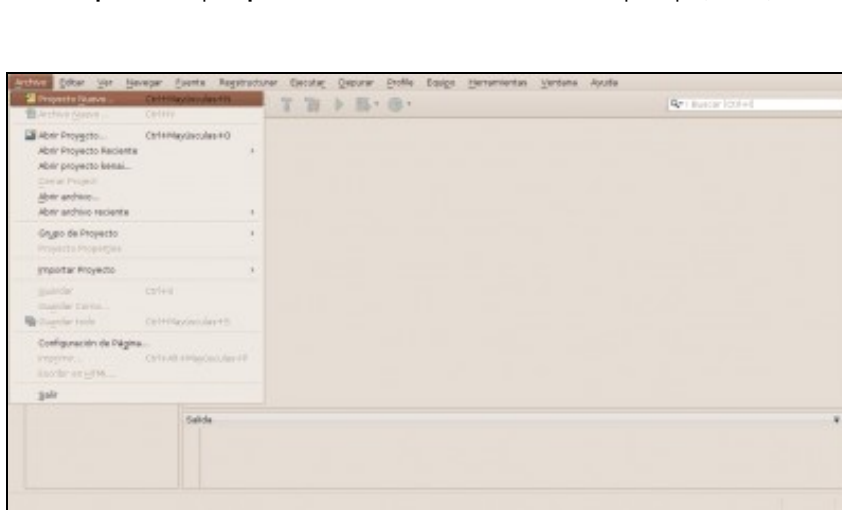


Crear un componente Personalizado GUI (Interfaces Gráficas de Usuario)

Crear un Componente Personalizado GUI (Interfaces Gráficas de Usuario)

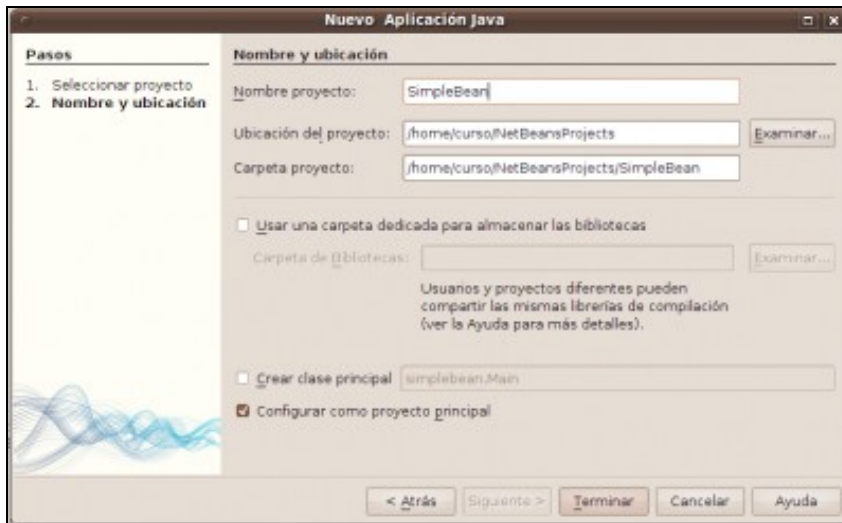
NOTA: Picar nas imaxes para velas no tamaño orixinal

1. Crear un **proyecto** tipo **Aplicación Java** no NetBeans sen clase principal, isto é, **sen método main()**



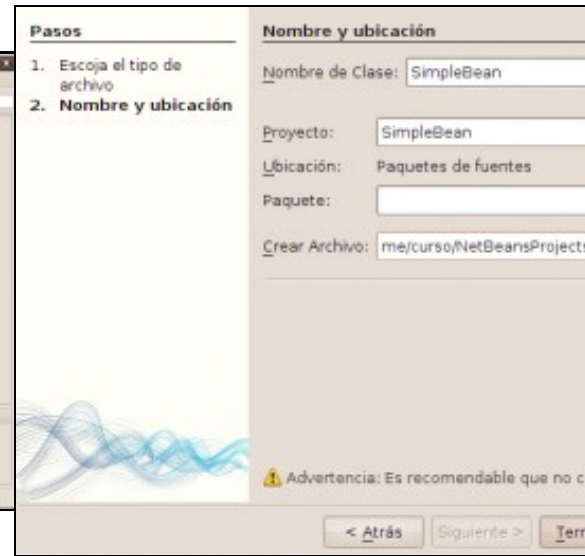
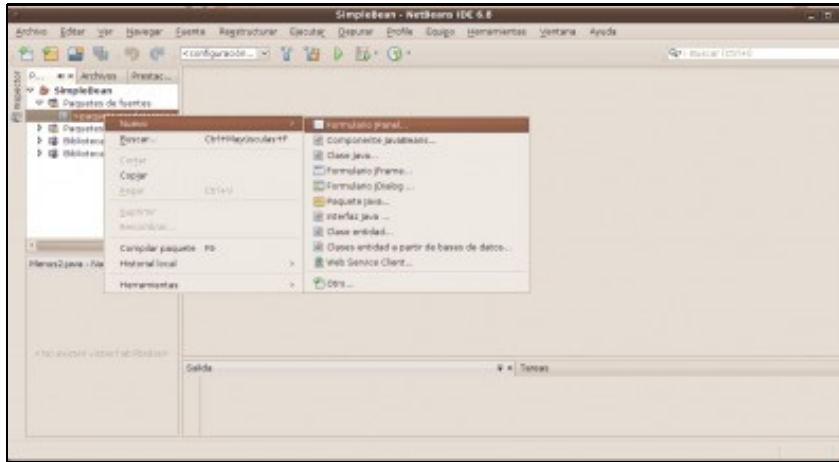
a. Abrir Proyecto Novo

b. Tipo Aplicación Java



c. Nome do Proxecto sen clase principal

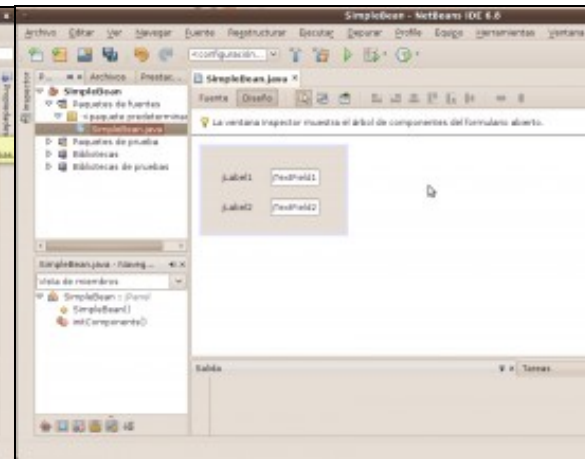
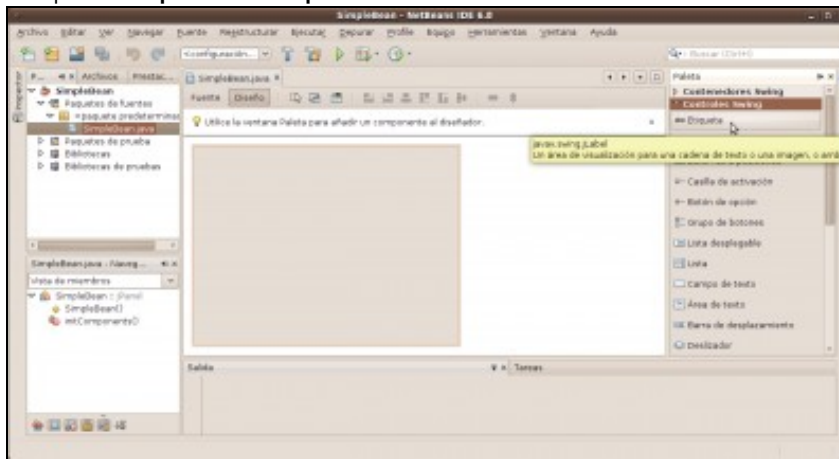
2. Crear unha clase Jpanel co nome SimpleBean



a. Formulario JPanel

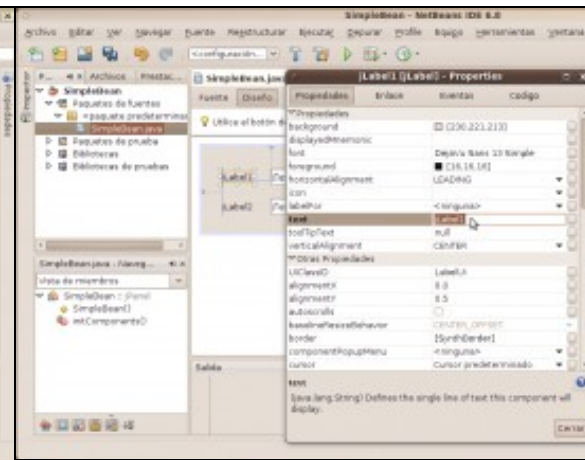
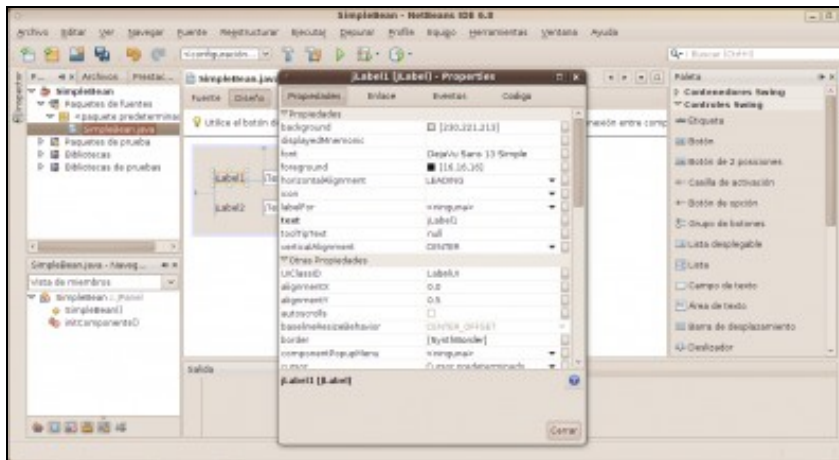
b. Nome da clase e Ubicación

3. Incorporar 2 etiquetas e 2 campos de texto ao JPanel



a. Paleta: Permite engadir compoñentes ao deseñador do NetBeans

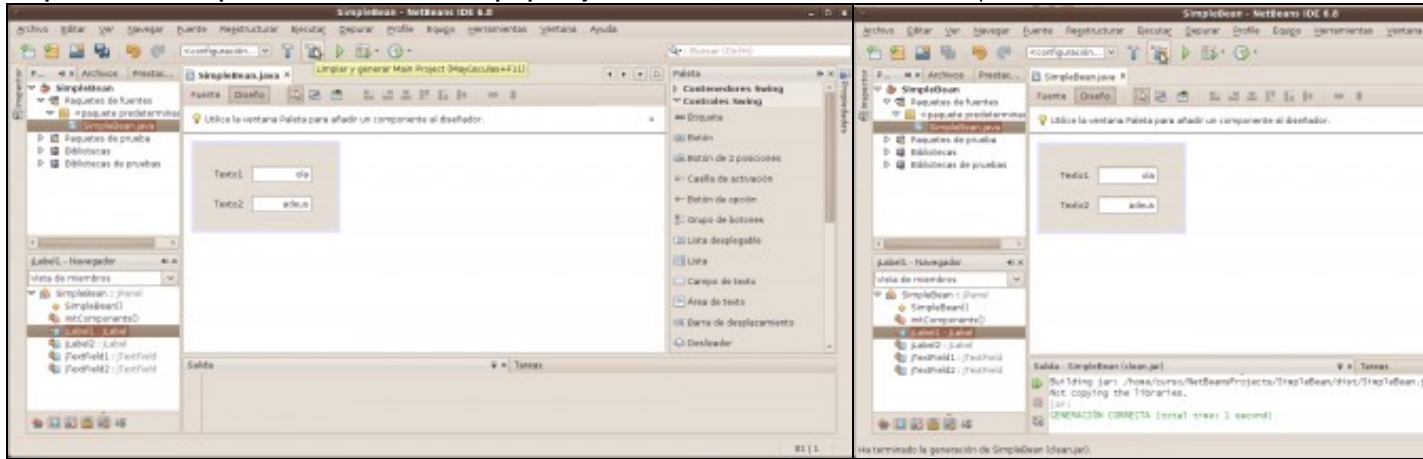
b. Compoñentes Agregados



c. Propiedades Componentes

d. Modificar Propiedades Componentes

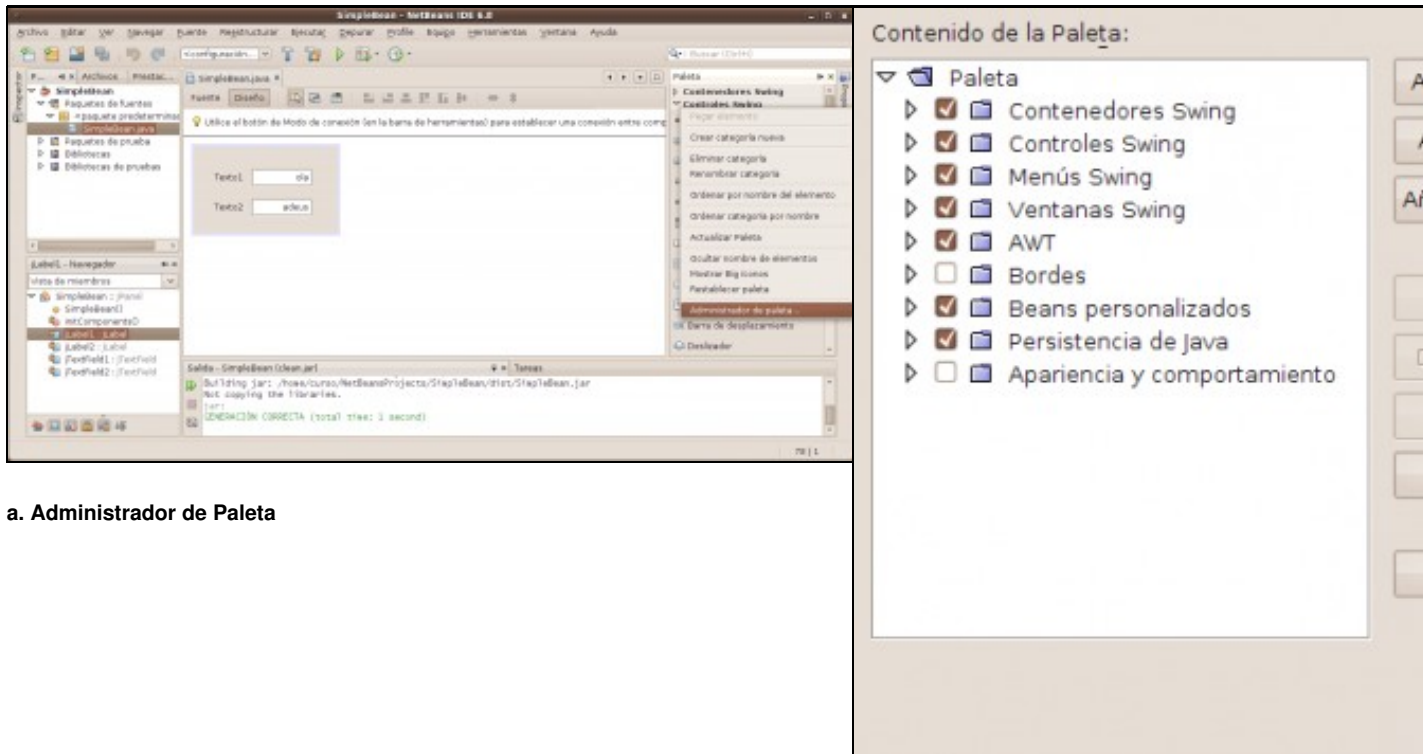
4. Limpiar e construir o proxecto co cal xerarase un paquete jar do mesmo, dentro do cartafol dist do proxecto.



a. Limpiar e Construir (F11) para crear paquete JAR

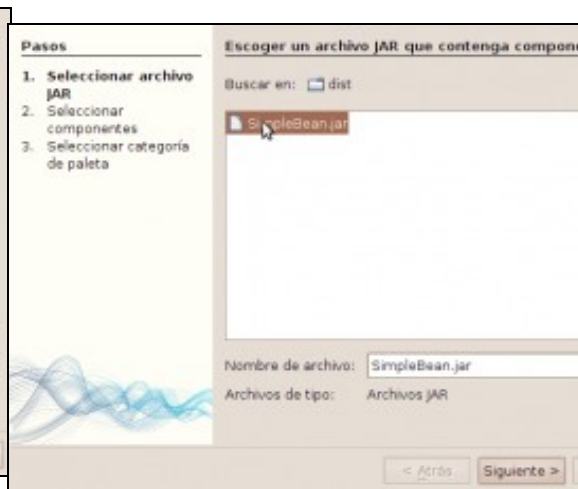
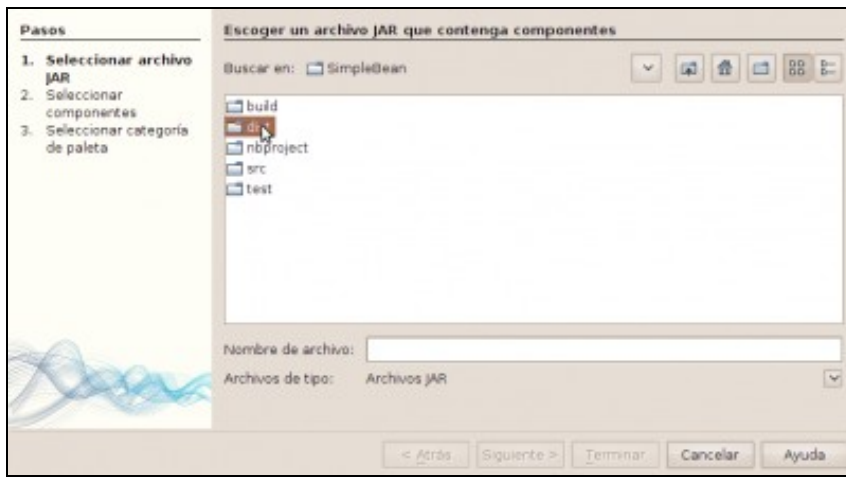
b. Paquete JAR creado

5. Agregar ao Administrador de Paletas o jar creado na paleta Beans ou Beans Personalizados.



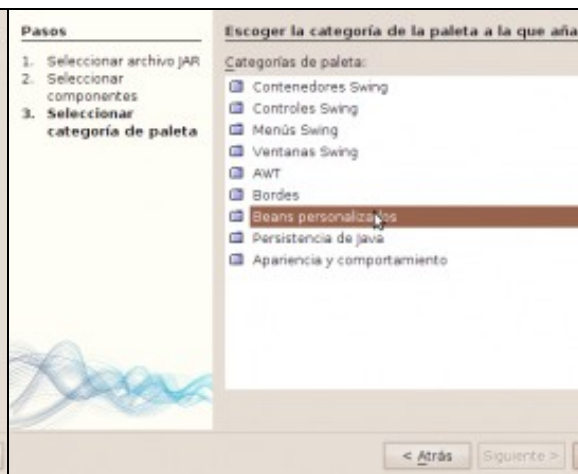
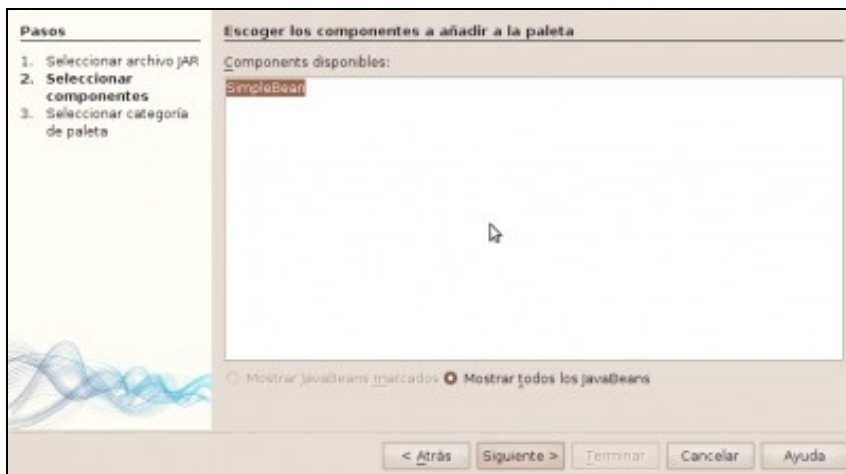
a. Administrador de Paleta

b. Picar en Añadir de Archivo JAR



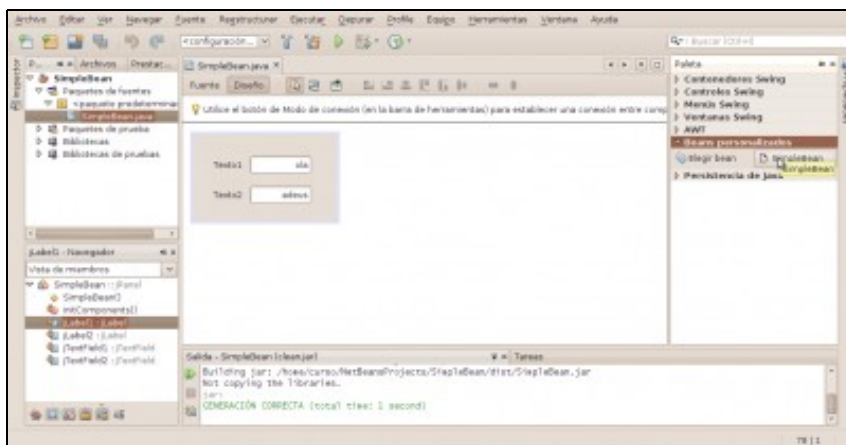
c. Seleccionar a ruta onde se atopa o arquivo JAR que contén o compoñentes SimpleBean

d. Seleccionar arquivo JAR que contén o compoñentes SimpleBean



e. Seleccionar compoñente SimpleBean

f. Seleccionar categoría da paleta



g. SimpleBean agregado en Beans personalizados

Agora xa podemos empregar o noso compoñente creado como outro compoñente máis do NetBeans.

--ricardofc [14/04/10]