

# Configuración previa dos recursos na NAS (FreeNAS)

## Sumario

- 1 Introducción
- 2 Creación de volumes
- 3 Recursos compartidos
  - ◆ 3.1 Recursos compartidos por **NFS**
  - ◆ 3.2 Recursos compartidos por **SAMBA (CIFS)**
- 4 Comprobacións

## Introdución

- Baseándose na configuración da FreeNAS dos apartados anteriores imos continuar engadindo DataSets e VolumesZ.

## Creación de volumes

- Dentro do volume xen crear os seguintes Data Sets e Volumes ZFS:

Nombre	Usado	Disponible	Tamaño	Compression	Compression Ratio
└─ xen	245.0 KiB (0%)	661.4 GiB	661.4 GiB	lz4	2.09x
└─ Backup	4.7 GiB (4%)	95.3 GiB	100.0 GiB	inherit	2.08x
└─ Homes	192.0 KiB (0%)	100.0 GiB	100.0 GiB	inherit	1.00x
└─ ISOs	192.0 KiB (0%)	50.0 GiB	50.0 GiB	inherit	1.00x
└─ NFS_VDIs	192.0 KiB (0%)	200.0 GiB	200.0 GiB	inherit	1.00x
xen/MySql_DDBB			100G		
xen/iSCSI_VDIs			200G		

### • Datasets (Conxunto de datos):

- ◆ **Backup:** Xa fóra creado para almacenar as copias de seguridade programadas das MVs.
- ◆ **Homes:** Servirá para compartir por NFS/SMB as carpetas homes de futuros usuarios xestionados por unha MV LDAP/Active Directory (Este escenario verase na súa forma teórica neste curso e está implantada nun curso de dominios en Linux: [http://manuais/index.php/Curso\\_Platega:\\_Servizos\\_de\\_rede\\_e\\_dese%C3%B1o\\_dunha\\_infraestrutura\\_de\\_dominio\\_con\\_GNU/Linux](http://manuais/index.php/Curso_Platega:_Servizos_de_rede_e_dese%C3%B1o_dunha_infraestrutura_de_dominio_con_GNU/Linux), en concreto, a parte V).
- ◆ **ISOs:** Repositorio de imaxes ISOs de CDs/DVDs de Sistemas Operativos.
- ◆ **NFS\_VDIs:** Recurso de almacenamento compartido por NFS para que os servidores XEN almacenen os discos das MVs (VDIs, Virtual Disk Image).

### • Volumes ZFS: Para ser asignados a destinos iSCSI.

- ◆ **MySQL\_DDBB:** Para asignar un disco iSCSI a unha MV que ten instalado o Servidor MySQL. Nese disco gardaríanse as BBDD dese servidor. (Este escenario verase na súa forma teórica)
- ◆ **iSCSI\_VDIs:** Recurso de almacenamento iSCSI para que os servidores XEN almacenen os discos (VDIs) das MVs.

### • Observar ben o tamaño.

### • A configuración de permisos será indicada no momento no que se faga uso de cada un dos Volumes.

- ◆ Adiántase que se usará a usuaria **noa** dos escenarios anteriores e o grupo **nobody** como propietarios dos volumes.
- ◆ Cada quen, nunha situación real, deberá adaptar a propiedade dos recursos ás súas necesidades específicas.
- ◆ Poderíanse usar os usuarios que se asignan por defecto no momento da creación dos Volumes (root/wheel), pero deste outro xeito

forzamos a usar un usuario con menos privilexios na NAS.

## Recursos compartidos

- Tamén se comparten por NFS/CIFS os seguintes recursos.
- Non faría falla compartir todos por NFS/CIFS, pero deste modo como estamos en **modo experimentación**, podemos acceder a calquera recurso dende calquera deses protocolos, e, por exemplo, se un XEN crea discos a través de NFS, ver dende CIFS cal é o resultado desa operación.
- A configuración é a que o sistema pon por defecto, só se puxo un comentario e indicouse a ruta.
- Cando se faga uso deses sistemas compartidos, se é necesario, xa se axustarán outros parámetros.

### Recursos compartidos por NFS

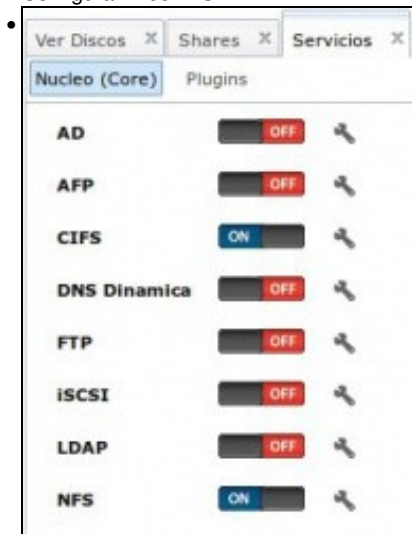
Shares x			
AFP (Apple) <b>NFS (Unix)</b> SAMBA (CIFS)			
Add Compartidos NFS (Unix)			
Paths	Comentario	Authorized networks	Authorized IP addresses or hosts
/mnt/xen/Backup	Backup de MVs		
/mnt/xen/Homes	Carpets persoais de usuarios		
/mnt/xen/ISOs	Imaxes ISOs		
/mnt/xen/NFS_VDIs	Almacenamento NFS para VDIs		

### Recursos compartidos por SAMBA (CIFS)

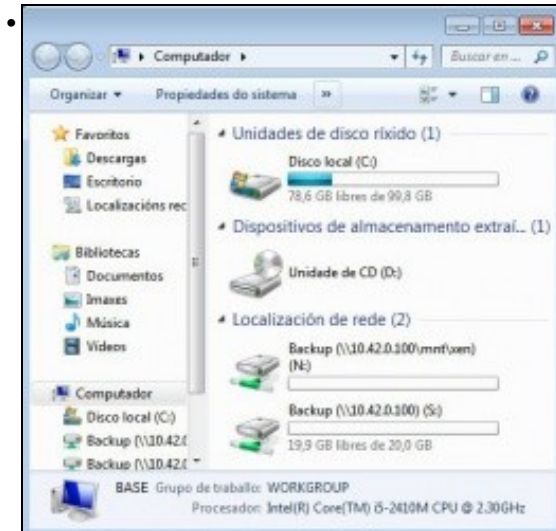
Shares x					
AFP (Apple) NFS (Unix) <b>SAMBA (CIFS)</b>					
Add Compartidos de Windows (CIFS) SAMBA					
Nombre	Comentario	Ruta	Exportación de sólo lectura	Navegable para clientes de red	Permitir acceso de invitado
Backup	Backup MVs	/mnt/xen/Backup	false	true	false
Homes	Carpets persoais de usuarios	/mnt/xen/Homes	false	true	false
ISOs	Imaxes ISOs	/mnt/xen/ISOs	false	true	false
NFS_VDIs	Almacenamento NFS para VDIs	/mnt/xen/NFS_VDIs	false	true	false

## Comprobacións

- Configurar FreeNAS



Activar os servizos NFS e SAMBA



Comprobar dende un equipo Windows/Linux que se pode acceder aos recursos.