

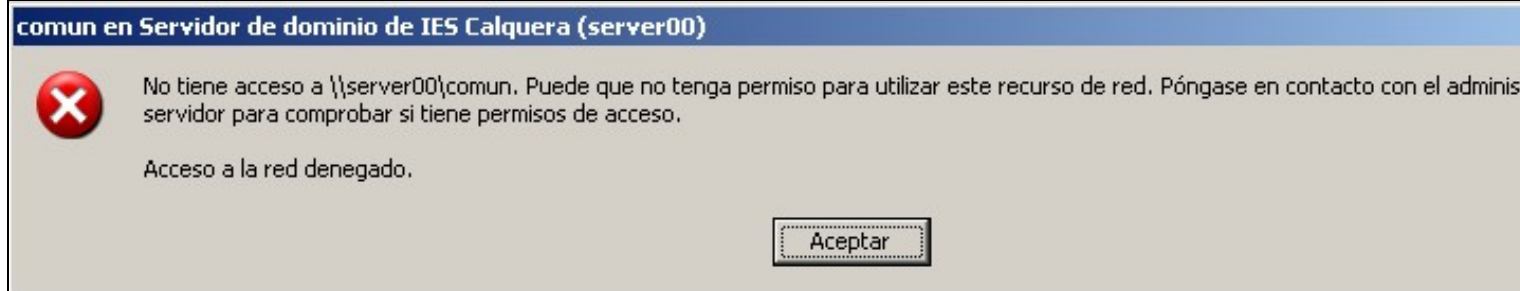
Compartir recursos no servidor de Samba

Samba e ACLs

Samba vai recoñecer automaticamente as acls que teñamos establecidas nas carpetas compartidas. Para comprobalo, imos quitarlle á carpeta permisos de acceso a todos os usuarios que non sexan *root* nin pertencen ao grupo *root*:

```
sudo chmod 750 /comun
```

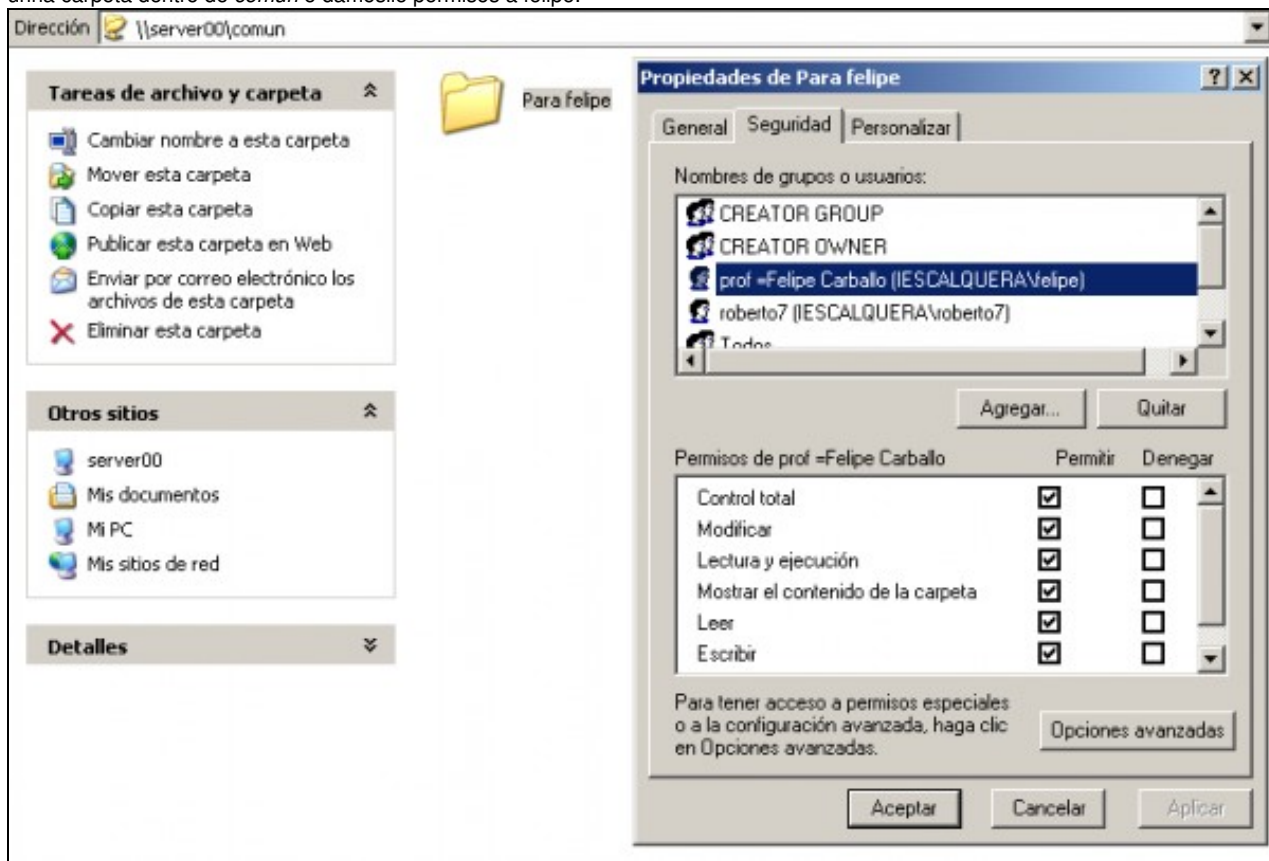
Se intentamos acceder á carpeta dende un equipo Windows co usuario *xan*:



Engadimos unha acl que permite acceder ao usuario:

```
sudo setfacl -m u:xan:rwX /comun
```

Agora comprobamos que si podemos acceder á carpeta. Pero imos a ir aínda un pouco máis alá. Como usuario *xan* dende o equipo Windows, creamos unha carpeta dentro de *comun* e dámoslle permisos a felipe:



Comprobamos a acl da carpeta creada:

```
sudo getfacl /comun/Para\ Felipe
# file: comun/Para\040felipe
# owner: xan
# group: profes
user::rwx
user:felipe:rwx
group::r-x
mask::rwx
other::r-x
default:user::rwx
default:user:felipe:rwx
default:group:---
default:mask::rwx
default:other:---
```

Así que vemos que non só samba utiliza de forma transparente as acls, senón que dende os clientes Windows poderemos modificalas (se temos permiso para facelo; fíxase que neste caso *xan* é o propietario da carpeta) como se fosen carpetas compartidas por un servidor Windows.