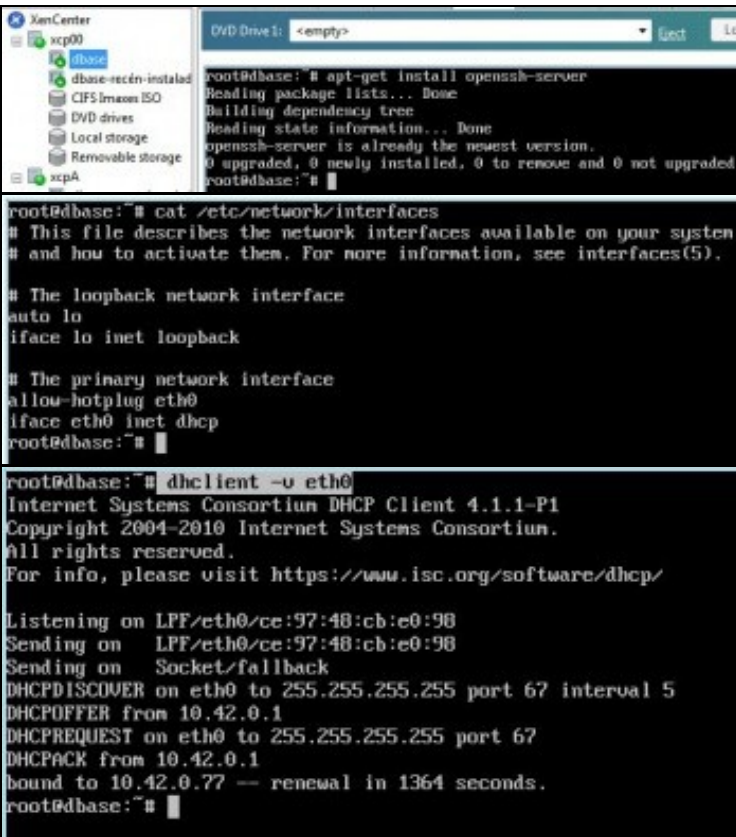


# Clonar MVs. Creación de modelos (Templates)

clonar

- Clonar MV



```
root@dbase:~# apt-get install openssh-server
Reading package lists... Done
Building dependency tree
Reading state information... Done
openssh-server is already the newest version.
0 upgraded, 0 newly installed, 0 to remove and 0 not upgraded.
root@dbase:~#

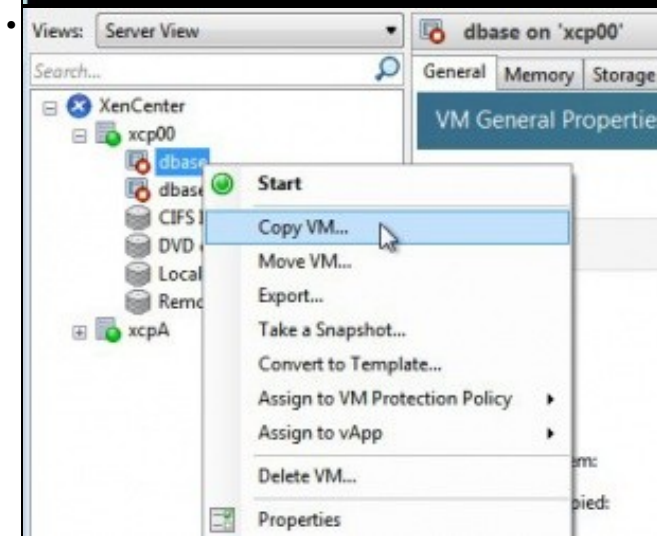
root@dbase:~# cat /etc/network/interfaces
# This file describes the network interfaces available on your system
# and how to activate them. For more information, see interfaces(5).

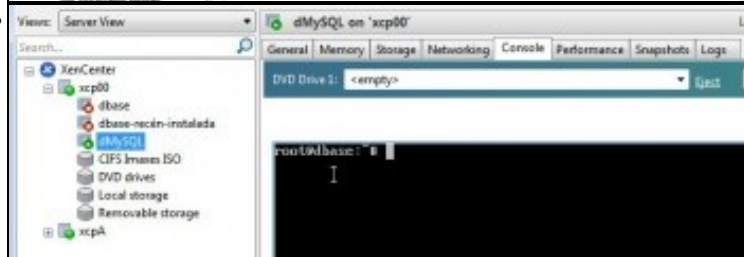
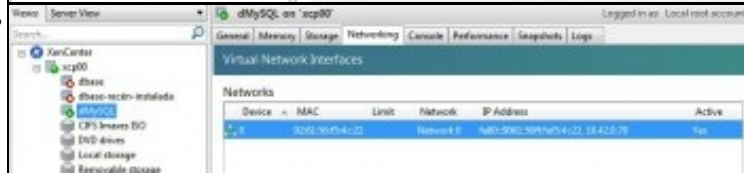
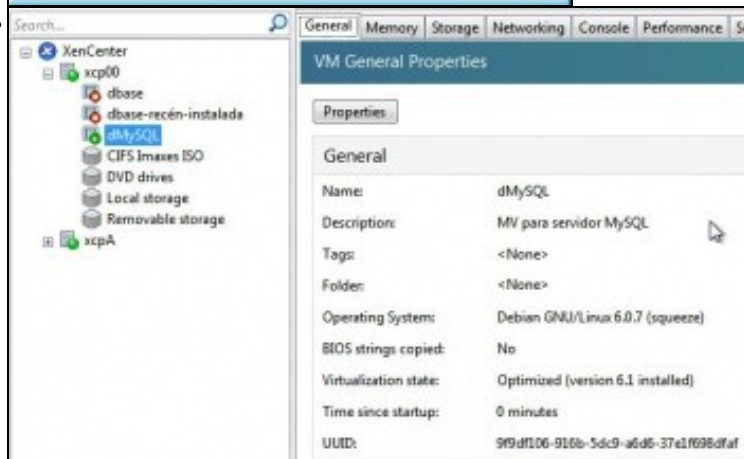
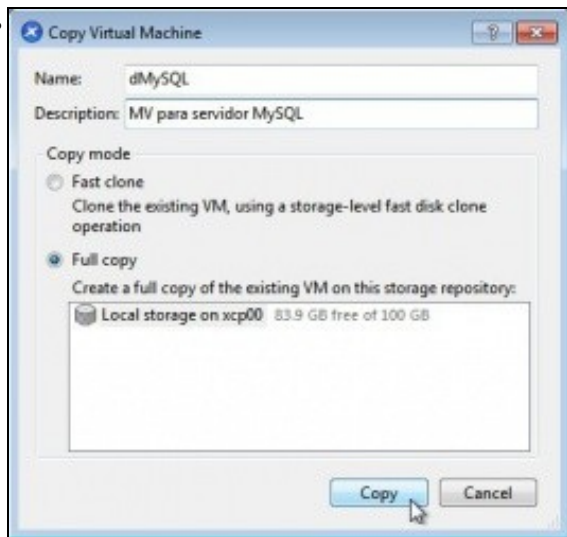
# The loopback network interface
auto lo
iface lo inet loopback

# The primary network interface
allow-hotplug eth0
iface eth0 inet dhcp
root@dbase:~#

root@dbase:~# dhclient -v eth0
Internet Systems Consortium DHCP Client 4.1.1-P1
Copyright 2004-2010 Internet Systems Consortium.
All rights reserved.
For info, please visit https://www.isc.org/software/dhcp/

Listening on LFF/eth0/cc:97:48:cb:e0:98
Sending on   LFF/eth0/cc:97:48:cb:e0:98
Sending on   Socket/fallback
DHCPDISCOVER on eth0 to 255.255.255.255 port 67 interval 5
DHCPOFFER from 10.42.0.1
DHCPREQUEST on eth0 to 255.255.255.255 port 67
DHCPPACK from 10.42.0.1
bound to 10.42.0.77 -- renewal in 1364 seconds.
root@dbase:~#
```



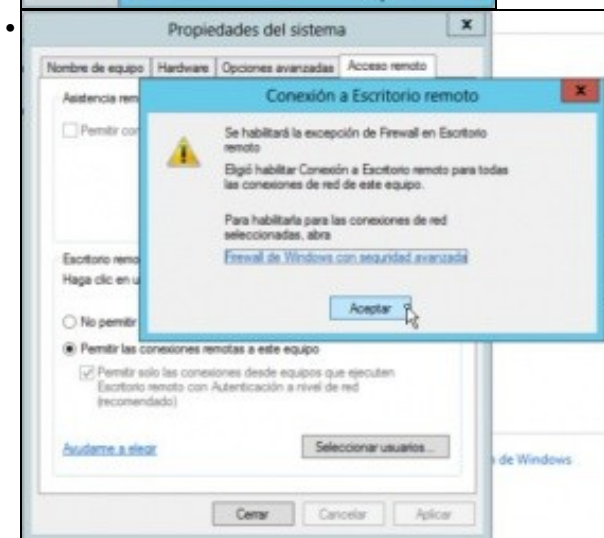
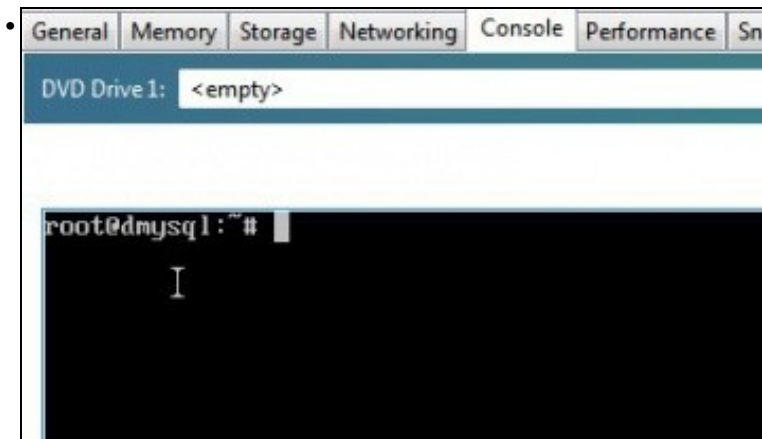


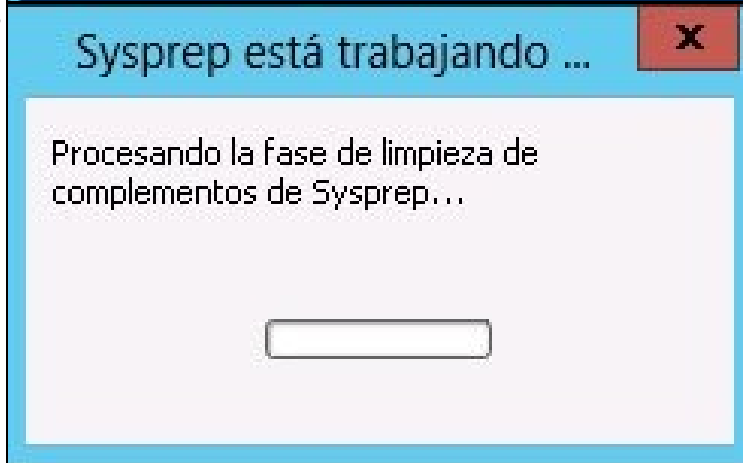
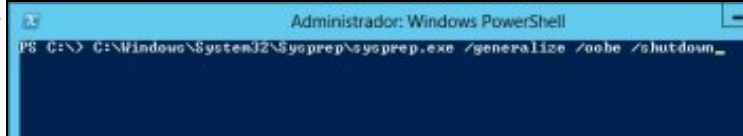
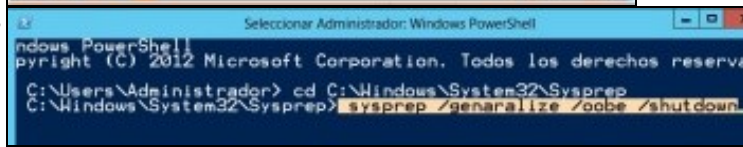
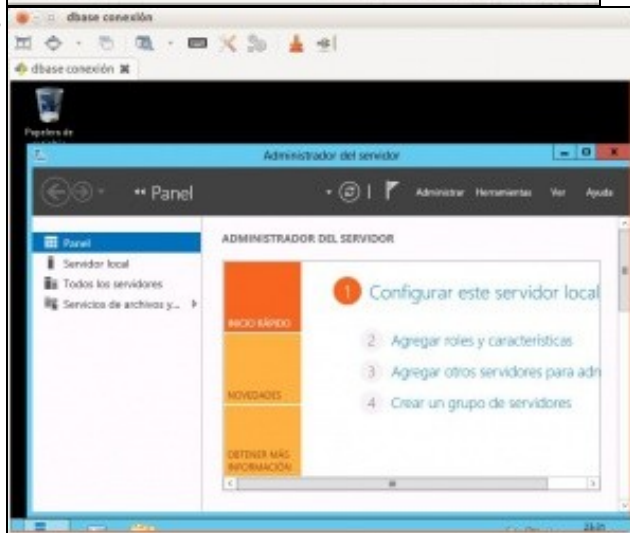
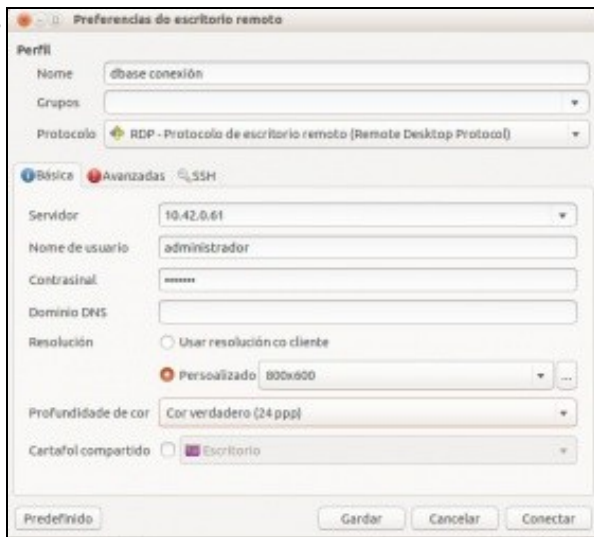
```

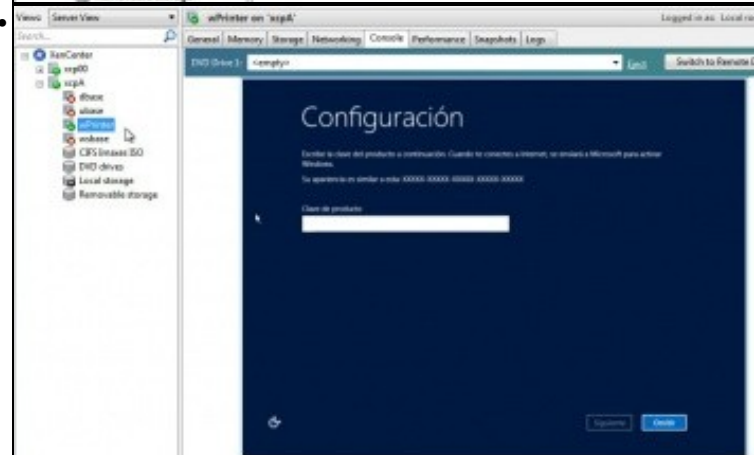
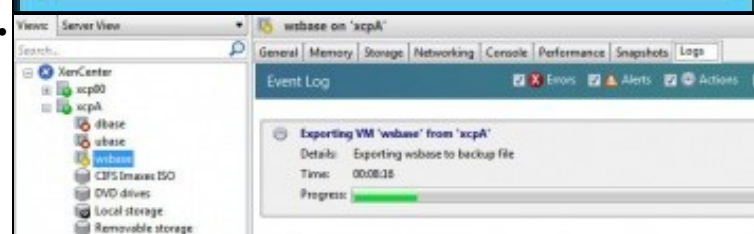
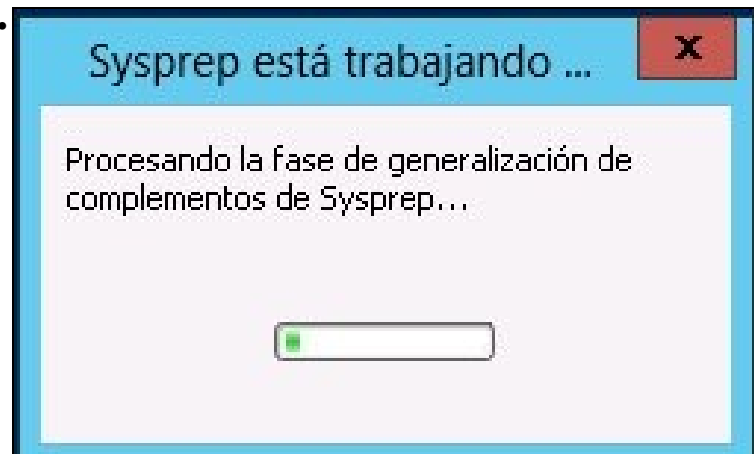
root@dbase:~# cat /etc/hostname
dmysql
root@dbase:~#
root@dbase:~#
root@dbase:~# cat /etc/hosts
127.0.0.1    localhost
127.0.1.1   dmysql

# The following lines are desirable for IPv6 capable hosts
::1        ip6-localhost ip6-loopback
fe00::0    ip6-localnet
ff00::0    ip6-mcastprefix
ff02::1    ip6-allnodes
ff02::2    ip6-allrouters
root@dbase:~#

```







## ← Configuración

Lee los términos de licencia.

### TÉRMINOS DE LICENCIA DEL SOFTWARE DE MICROSOFT

#### MICROSOFT WINDOWS SERVER 2012 DATACENTER

Los presentes términos de licencia constituyen un contrato entre Microsoft Corporation (o, en función de donde resida, una de sus filiales) y usted. Le rogamos que los lea atentamente. Son de aplicación al software antes mencionado, el cual incluye los soporte físicos en los que lo haya recibido, si los hubiera. Estos términos también se aplicarán a los siguientes elementos de Microsoft:

- actualizaciones,
- suplementos,
- servicios basados en Internet y
- servicios de ayuda técnica.

Todos ellos deben corresponder a este software, salvo que existan otros términos aplicables a dichos elementos. En tal caso, se aplicarán esos otros términos.

Al hacer uso del software, estará aceptando estos términos. Si no los acepta, no utilice el software. En cambio, devuélvalo al distribuidor para obtener un reembolso o crédito. Si no puede obtener un reembolso, póngase en contacto con Microsoft o a la filial de Microsoft en su país para obtener información sobre las políticas de reembolso de Microsoft. Consulte [www.microsoft.com/worldwide](http://www.microsoft.com/worldwide). En Estados Unidos y Canadá, llame al (800) MICROSOFT o consulte [www.microsoft.com/info/whatsnew.htm](http://www.microsoft.com/info/whatsnew.htm).

Acepto los términos de licencia para el uso de Windows



Aceptar

## ← Configuración

Escribe una contraseña para la cuenta predeterminada de administrador que puedes usar para iniciar sesión en este equipo.

Nombre de usuario

Administrador

Contraseña

\*\*\*\*\*

Volver a escribir la contraseña

\*\*\*\*\*

La tecla Bloq Mayús está activada



Finalizar

• Sv 2013 xcp clonar 24.jpeg

```
Administrador: Windows PowerShell

PS C:\Users\Administrador\Downloads\PSTools> .\PsGetsid.exe

PsGetSid v1.44 - Translates SIDs to names and vice versa
Copyright (C) 1999-2000 Mark Russinovich
Sysinternals - www.sysinternals.com

SID for \\WIN-LTMBN1SUJMK:
S-1-5-21-688972750-1188389711-1818457783

PS C:\Users\Administrador\Downloads\PSTools>
```