

1 XenCenter

1.1 Sumario

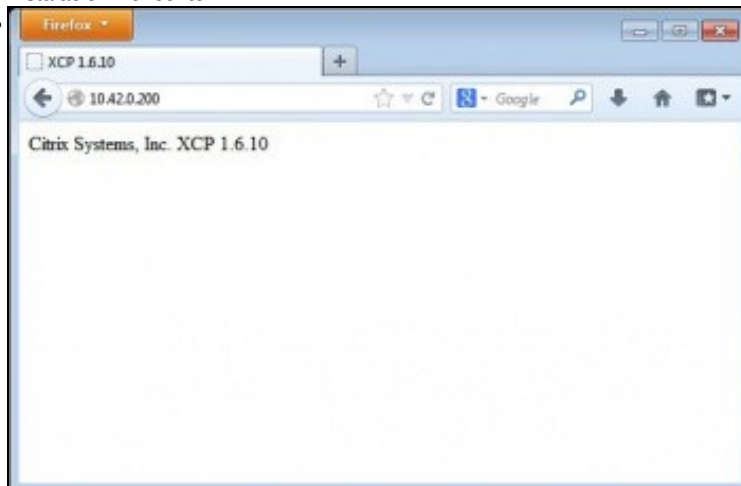
- 1 Introducción a XenCenter
- 2 Instalación Xcenter
- 3 Administrar un servidor XenServer
 - ◆ 3.1 Parámetros Xerais de configuración
 - ◆ 3.2 Xestión da memoria
 - ◆ 3.3 Almacenamento e Redes
 - ◆ 3.4 Consola
 - ◆ 3.5 Rendemento. Usuarios. Logs
 - ◆ 3.6 Repositorios de almacenamento
- 4 Almacenar o contrasinal do host

1.2 Introducción a XenCenter

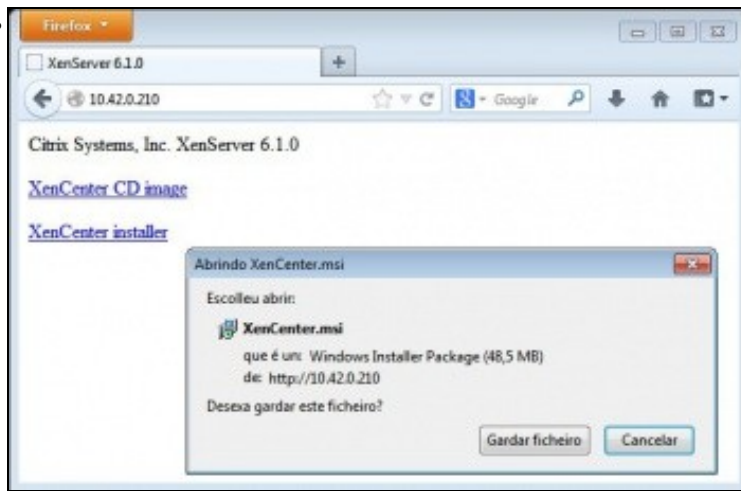
- **XenCenter** é un interface gráfico deseñado por Citrix para xestionar XenServer, tamén pode xestionar XCP.
- Esta será a ferramenta que usaremos maioritariamente para xestionar os hosts XenServer.
- No seguinte enlace pódese ampliar a información:<http://www.xenserver.org/partners/developing-products-for-xenserver/21-xencenter-development/88-xc-dev-home.html>
- Pódese obter mediante:
 - ◆ Internet:<http://xenserver.org/open-source-virtualization-download.html>
 - ◆ O CD de instalación de XenServer (XenCenter.msi)
 - ◆ Cando se ten un host instalado con XenServer conectándose dende un navegador a súa IP.
- Requisitos de instalación:
 - ◆ **Sistema Operativo:** Windows 8/8.1, Windows 7, Windows XP, Windows Vista, Windows Server 2003, Windows Server 2008/R2, Windows Server 2012/R2
 - ◆ **.NET Framework:** 3.5
 - ◇ En Windows 7/8/8.1 hai que engadir unha característica de Windows dende "Panel de Control/Engadir Características"
 - ◆ Pode estar instalado nunha MV de VirtualBox con Windows ou nun equipo real Windows.

1.3 Instalación Xcenter

- A continuación vaise instalar XenCenter obténdoo do servidor XenServer.
- Instalación Xcenter



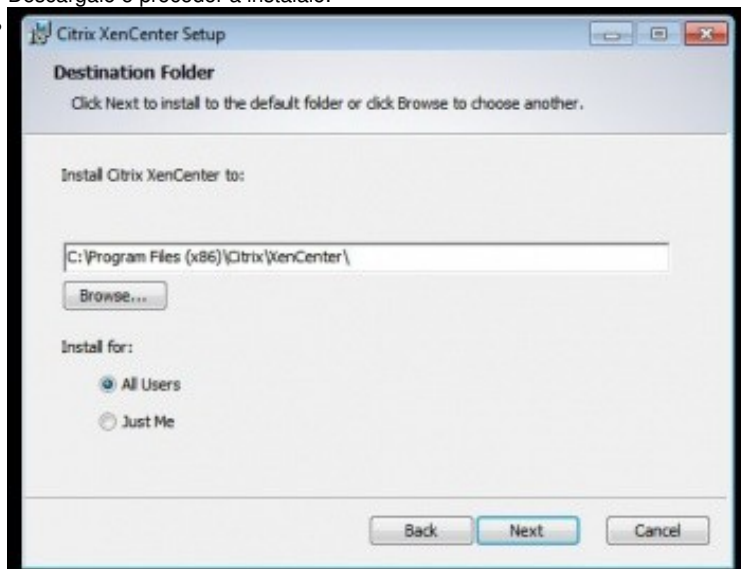
Se nos conectamos ao servidor http dun equipo XCP NON ofrece o XenCenter.



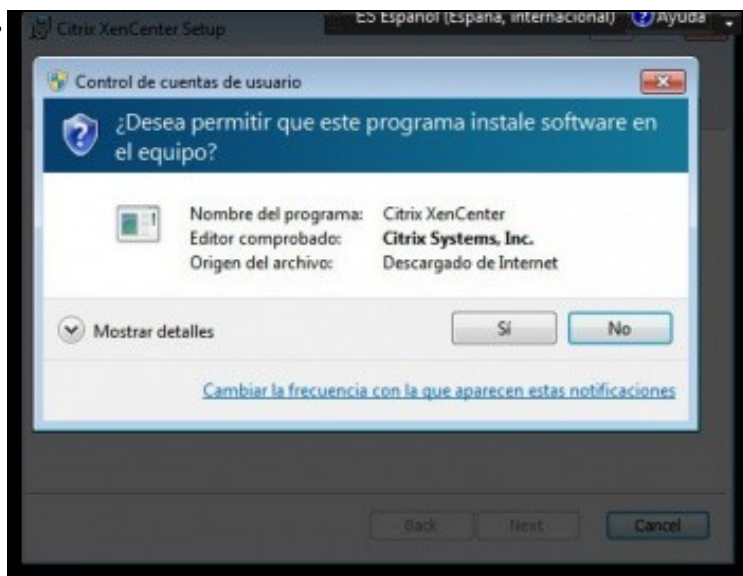
En cambio o servidor web de XenServer, **xen00**, si ofrece XenCenter.



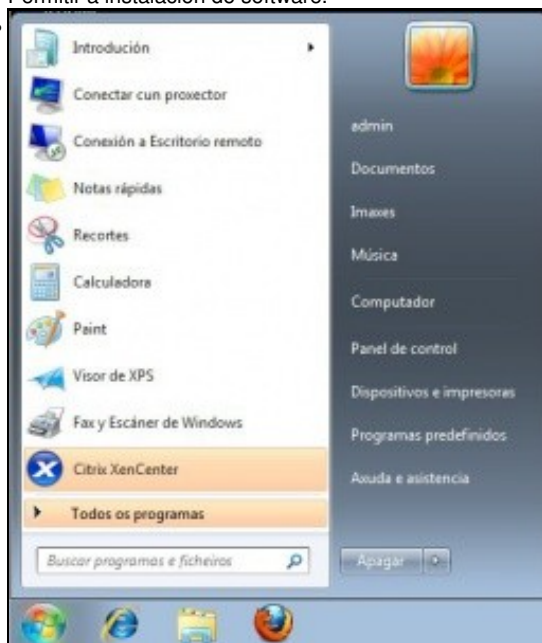
Descargalo e proceder a instalalo.



Instalar para todo os usuarios, se se desexa o contrario escoller **Just Me**.



Permitir a instalación do software.



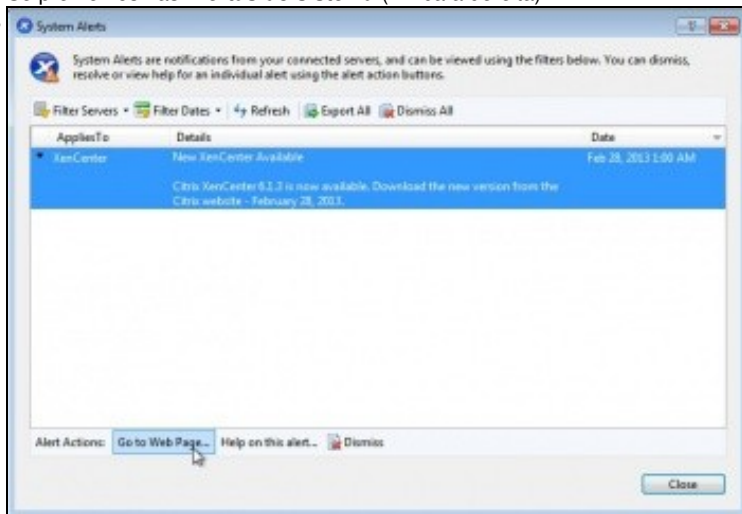
Citrix XenCenter xa instalado.



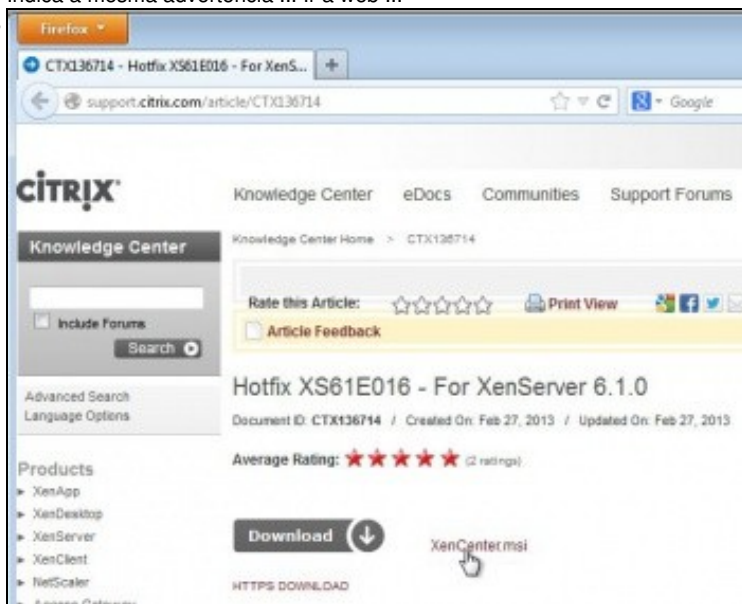
Neste caso, nada máis abrir XenCenter indica que existe unha nova versión.



Se preme nas **Alertas do sistema** (Arriba á dereita) ...



Indica a mesma advertencia ... Ir á web ...



Descargalo e instalar a nova versión.

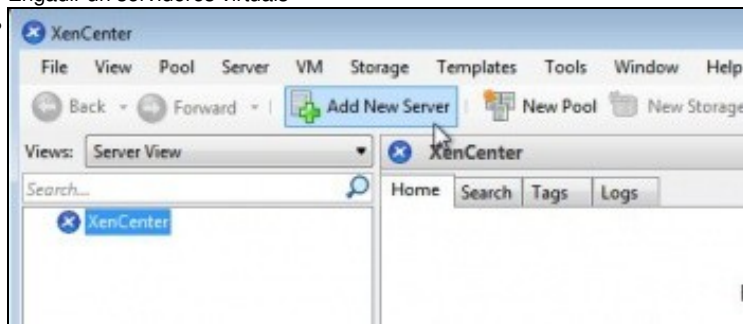


Antes de comezar a administrar servidores é aconsellable premer na primeira icona da pantalla central para analizar a utilidade.

1.4 Administrar un servidor XenServer

- A continuación vaise engadir o servidor **xen00**, para inicialmente comprobar os seus parámetros de configuración.

- Engadir un servidores virtuais



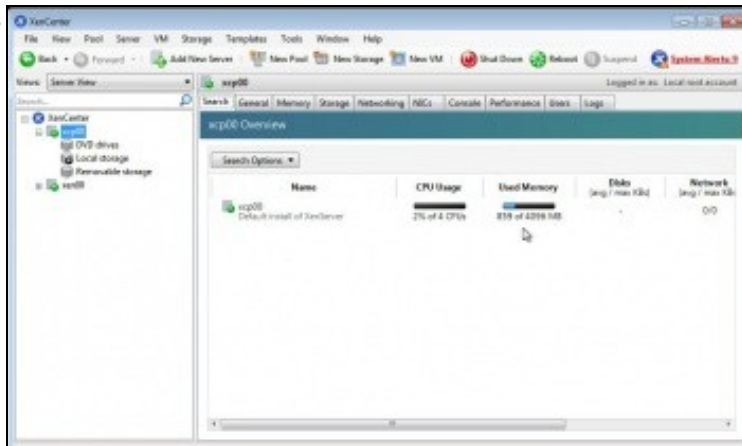
Premer en Ad New Server



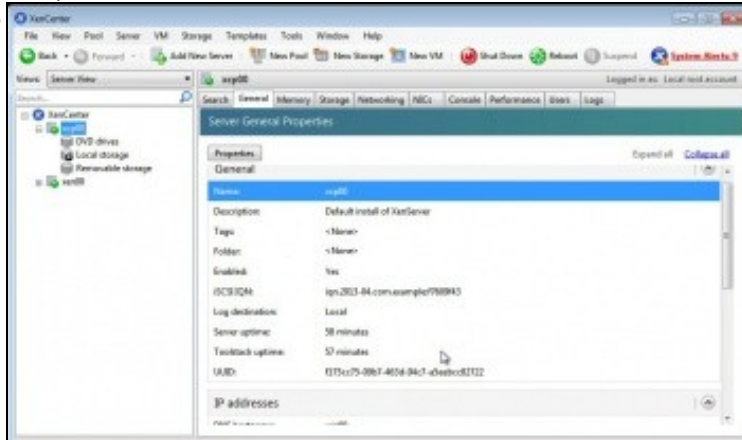
Indicar o enderezo IP ou o nome (se está dado de alta no DNS) do servidor a xestionar: neste caso 10.42.0.200. Indicar tamén as credenciais de autenticación.

1.4.1 Parámetros Xerais de configuración

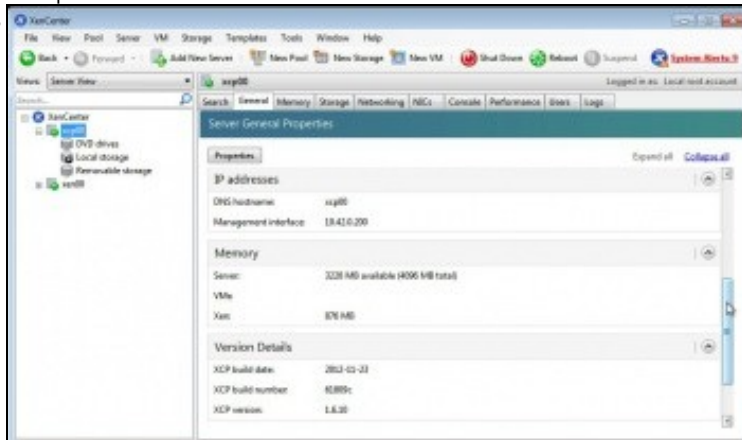
- Parámetros xerais de configuración



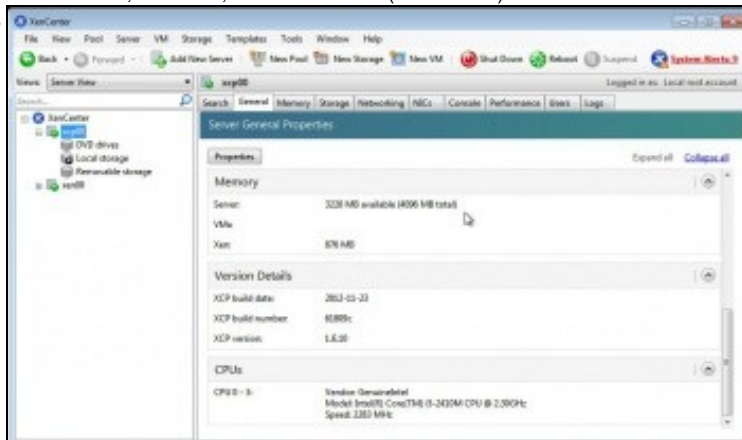
Na lapa **Search** cada host amosa o consumo de CPU, Memoria, discos, estado da rede, etc.



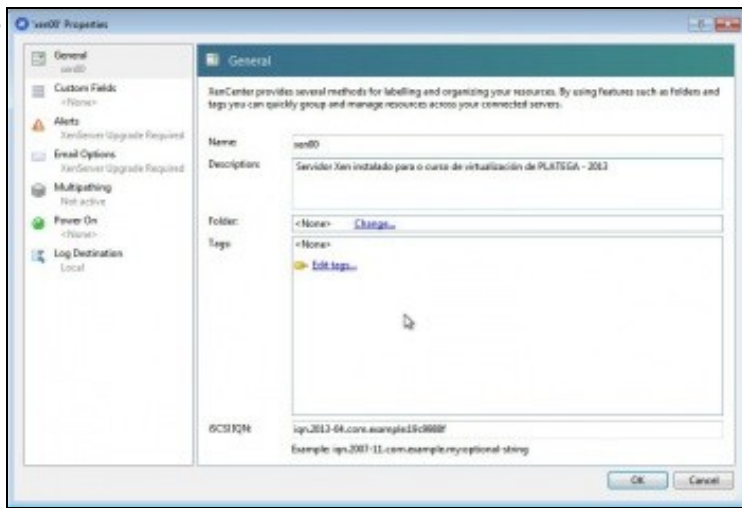
Na lapa **General** observanse datos do servidor ...



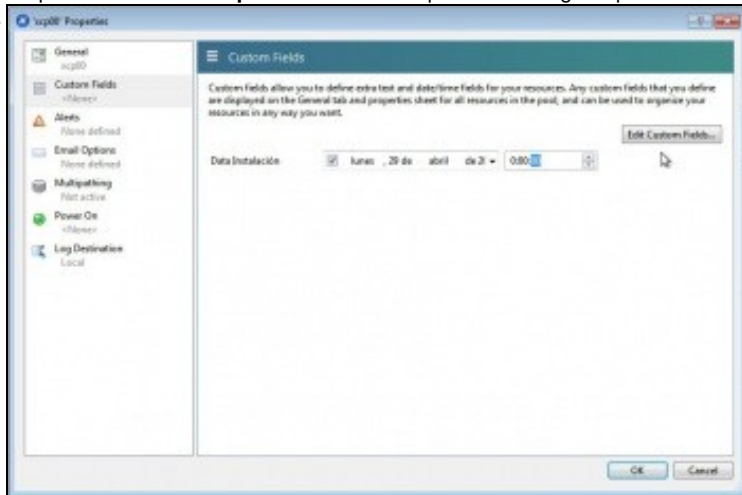
... como a IP, memoria, versión do XCP (neste caso) ...



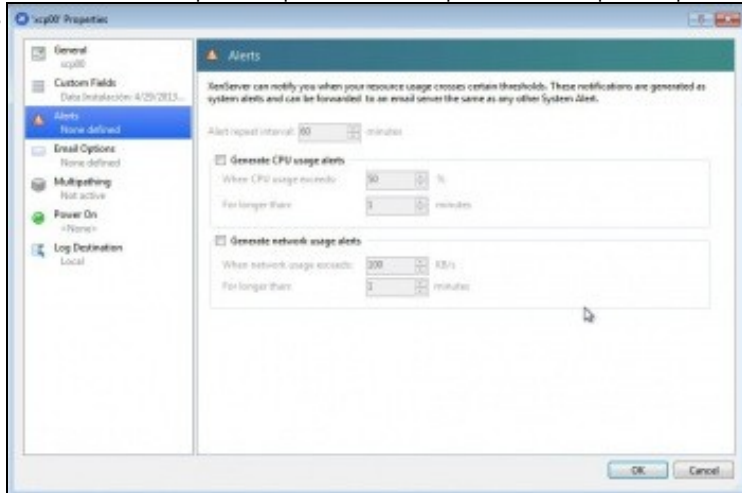
... e o tipo de CPU.



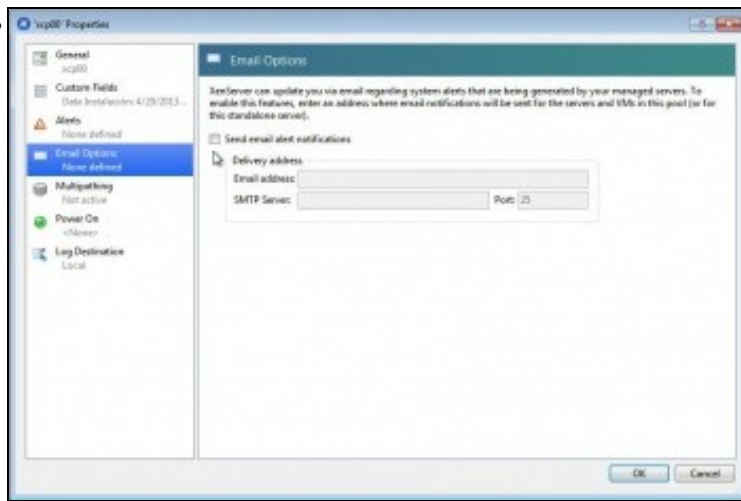
Ao premer no botón **Properties** de **General** pódense configurar parámetros como ... O nome da MV e a descripción.



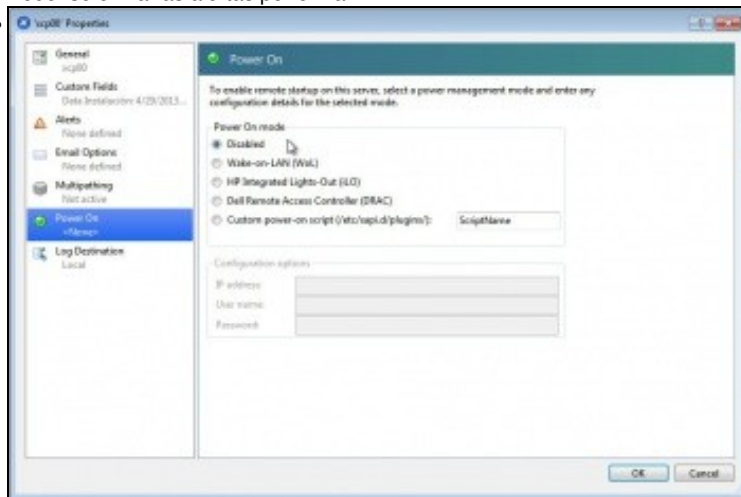
En "Custom Fields" pódense personalizar campos de interese para empresa.



Pódense definir alertas.



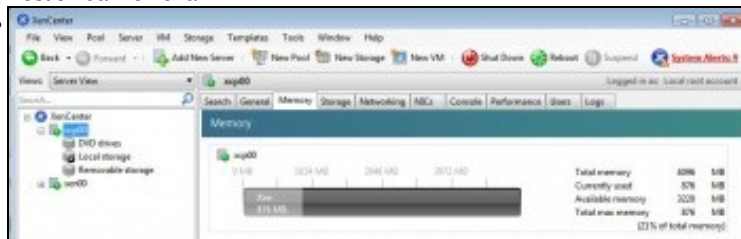
Pódense enviar as alertas por e-Mail.



En **Power on** pódese realizar unha xestión avanzada de como se desexa que se acenda o host.

1.4.2 Xestión da memoria

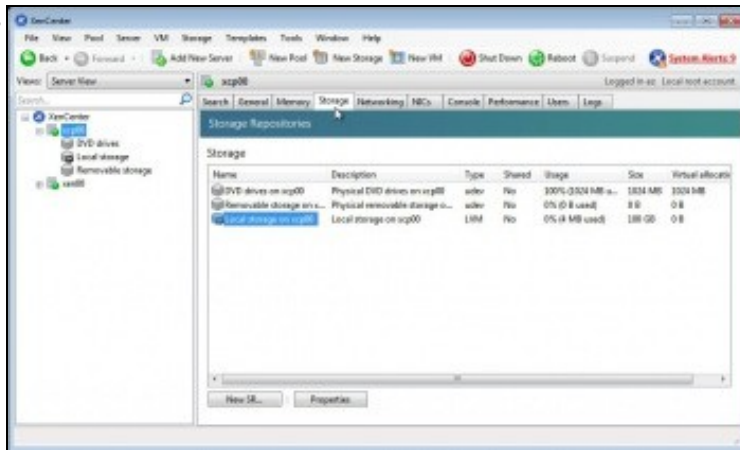
- Xestión da memoria



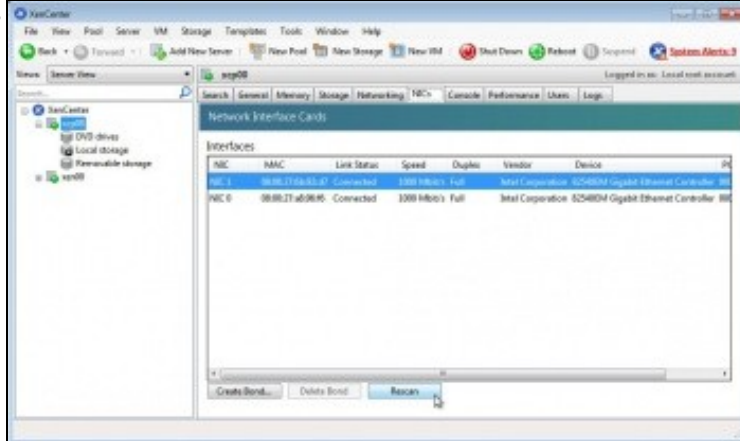
Na lapela **Memory** pódese realizar un control dinámico da memoria RAM (verase na parte VII).

1.4.3 Almacenamento e Redes

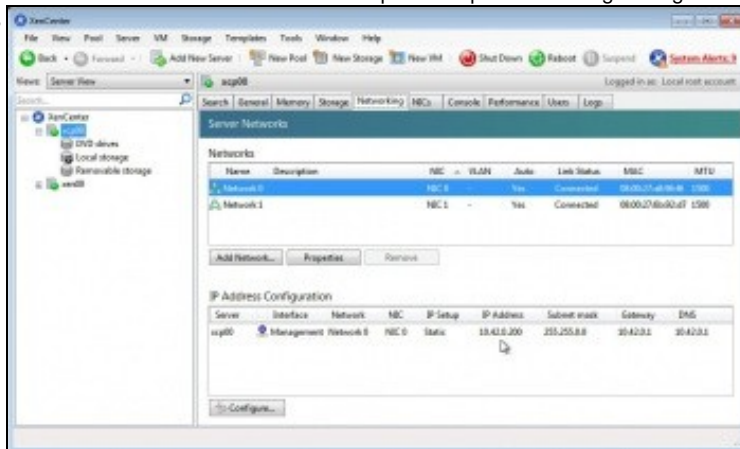
- Estes parámetros veranse máis a fondo nas parte VII e posteriores do curso.
- Almacenamento e Redes



En **Storage** pódense ver os repositorios de almacenamento dos que se dispón.



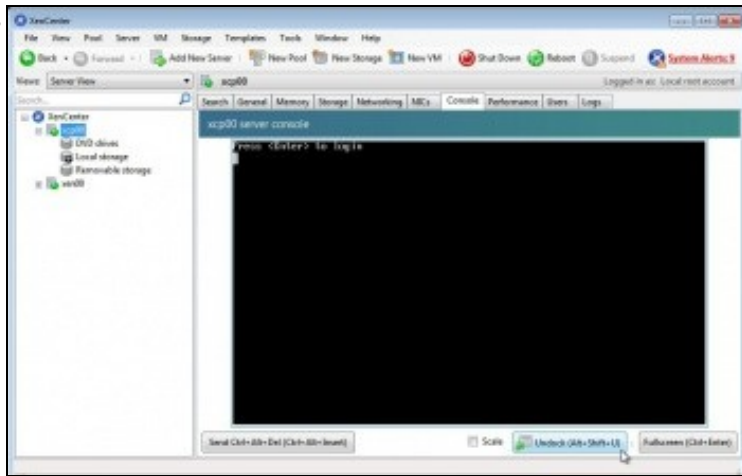
En **NICs** vense as tarxetas físicas das que se dispón. Se se engade algunha nova premendo en **Rescan** detectaríaa.



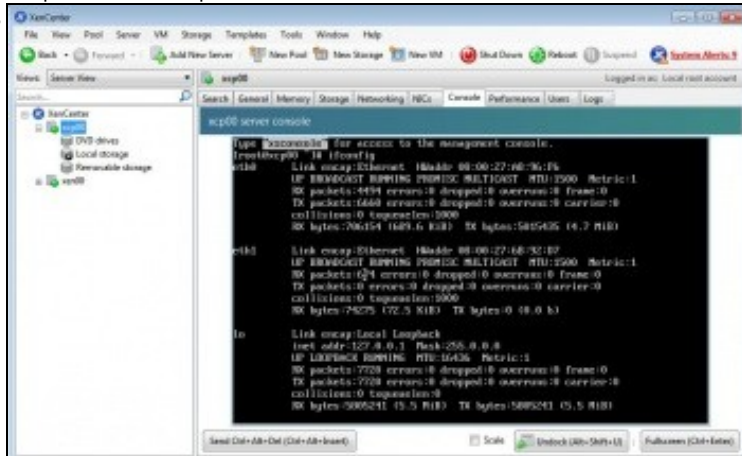
En **Networking** amosa en primeiro lugar os interfaces Virtuais **Network0** e **Network1** a que interfaces físicas están asociadas. Estes interfaces virtuais son os **Backends** que o dom0 vai ofrecer a cada unha das MVs que se cree. En segundo lugar amosa a configuración do interface de administración do servidor.

1.4.4 Consola

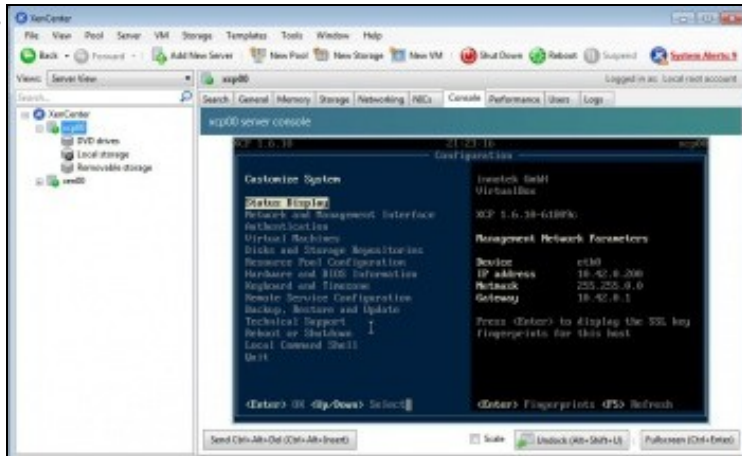
- Consola



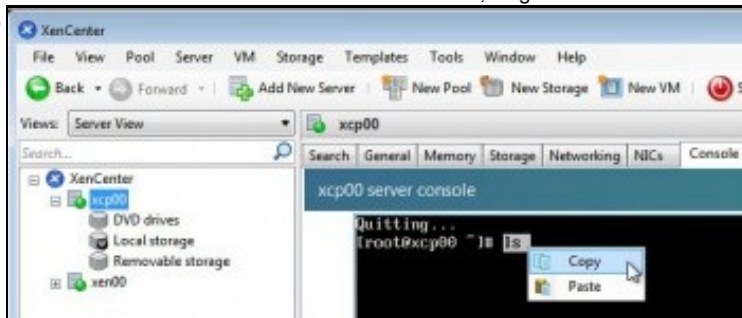
A lapela **Console** equivale a un monitor conectado ao host.



Neste caso é a consola de xestión do host.



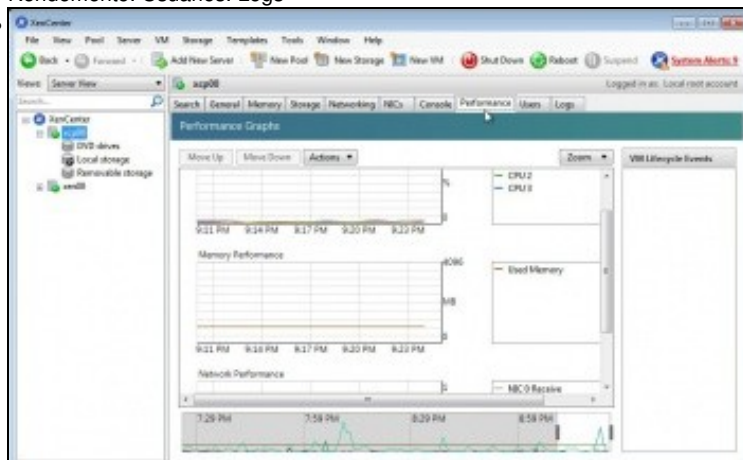
Executando **xsconsole** accederíase a **xsconsole**, valga a redundancia.



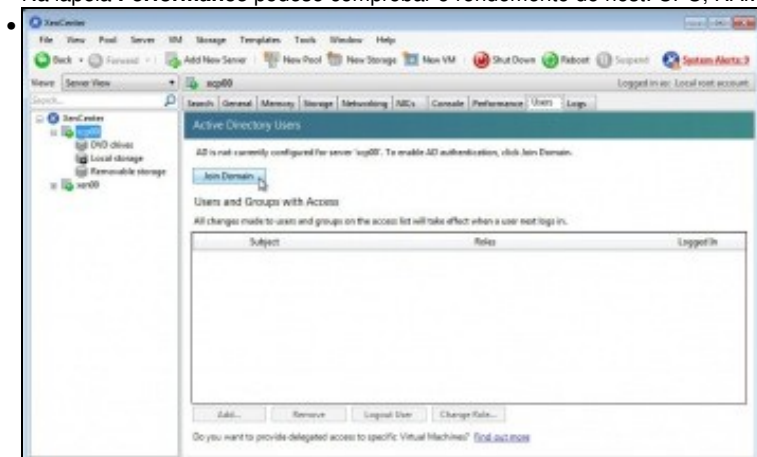
Na consola pódese copiar/pegar dende/cara o equipo Windows que está executando XenCenter.

1.4.5 Rendemento. Usuarios. Logs

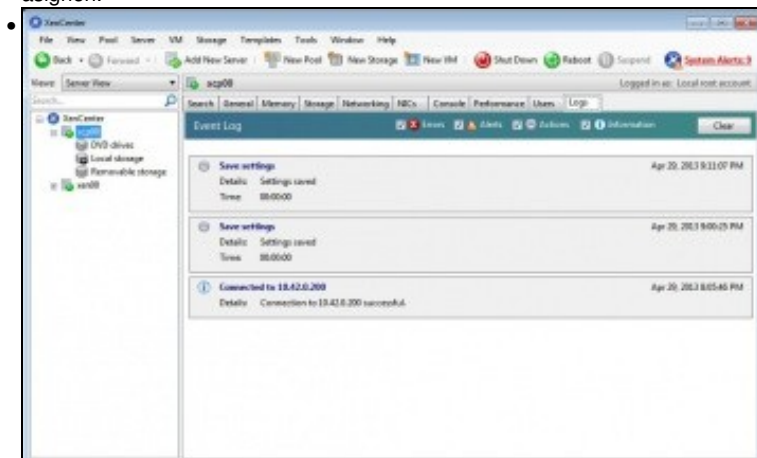
- Rendemento. Usuarios. Logs



Na lapela **Performance** pódese comprobar o rendemento do host: CPU, RAM, rede, etc.



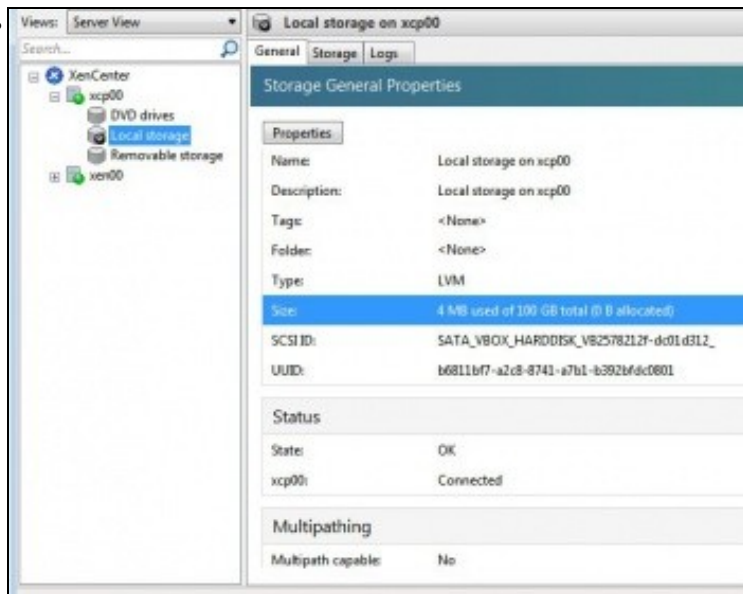
Na lapela **Users** pódese unir o host a un Active Directory para que se poidan conectar a este, e actuar en función dos roles que se lle asignen.



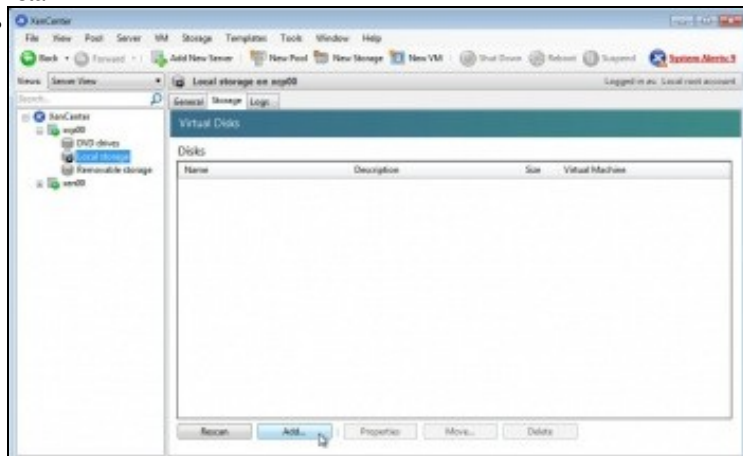
Finalmente na lapela **Logs** rexístrase todo cando se fai no servidor.

1.4.6 Repositorios de almacenamento

- Repositorios de almacenamento



En **Local Storage**, pódese observar o estado do almacenamento local. Cando se conecten repositorios de rede tamén aparecerán nesta lista.

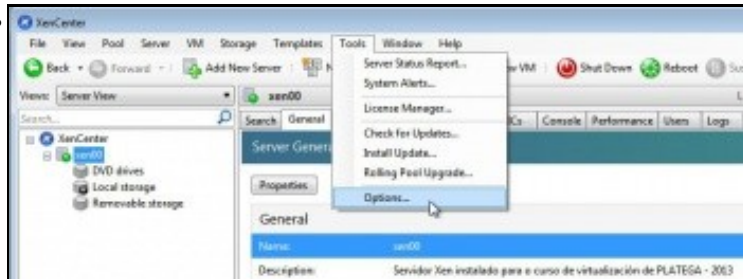


Os discos virtuais que hai creado e a que MVs están asignados. Neste intre non hai ningún.

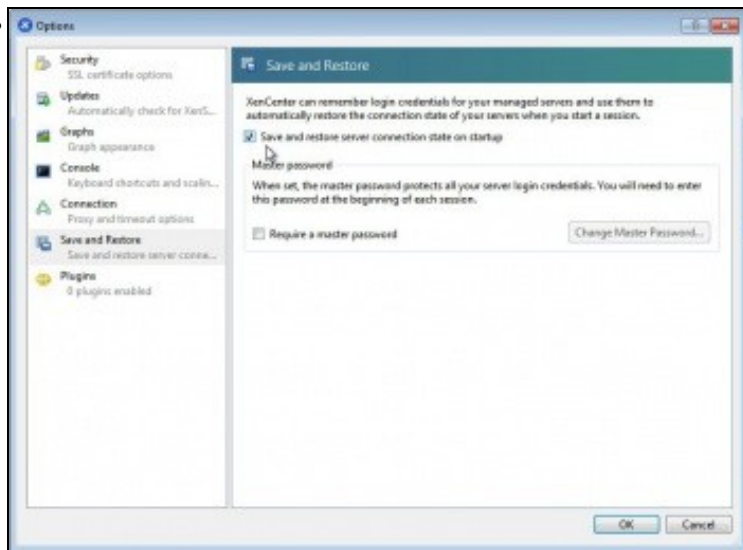
1.5 Almacenar o contrasinal do host

- Para evitar estar introducindo os credenciais de autenticación cada vez que nos conectamos a un host, pódese configurar para unha vez autenticados o XenCenter garde os datos das credenciais para vindeiras conexións.

- Almacenar credenciais



Seleccionar o host ir ao menú **Tools -> Options ...**



Na ficha **Save and restore** marcar que almacene os datos da conexión.

-- Antonio de Andrés Lema e Carlos Carrión Álvarez (Maio-2013, Rev1: Feb 2014 - Rev2: Nov 1014)