

# 1 Instalación e configuración de sistemas ERP

Índice

## 1.1 Sumario

- 1 Control remoto
  - ◆ 1.1 Servidor
  - ◆ 1.2 Cliente
- 2 Instalación e configuración inicial de Odoov 8.0

## 1.2 Control remoto

Os técnicos de soporte teñen que acceder ao escritorio dos usuarios con bastante frecuencia para realizar operacións relacionadas coa administración do equipo, configuración, axuda ao usuario final, etc.

Existen varias aplicacións que permiten o acceso remoto como TeamViewer, LogMeIn, Chrome Remote Desktop, etc. Nós vamos utilizar a aplicación libre TightVNC.

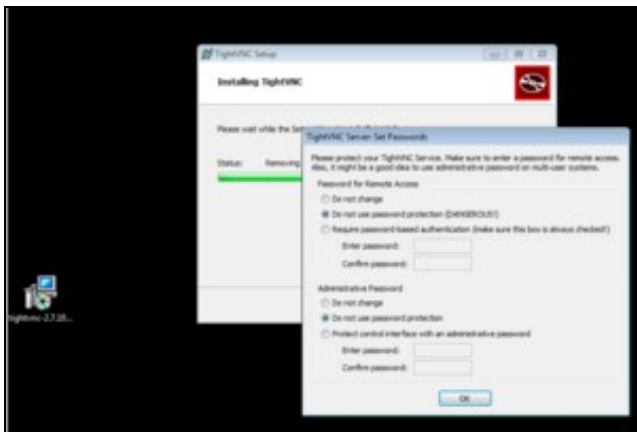
Screencast

### Atención!

- O servidor é o equipo que vai ser controlado remotamente, non noso caso, o Windows 7.
- O cliente, neste exemplo Ubuntu, é o que se conecta ao servidor para acceder ao seu escritorio.

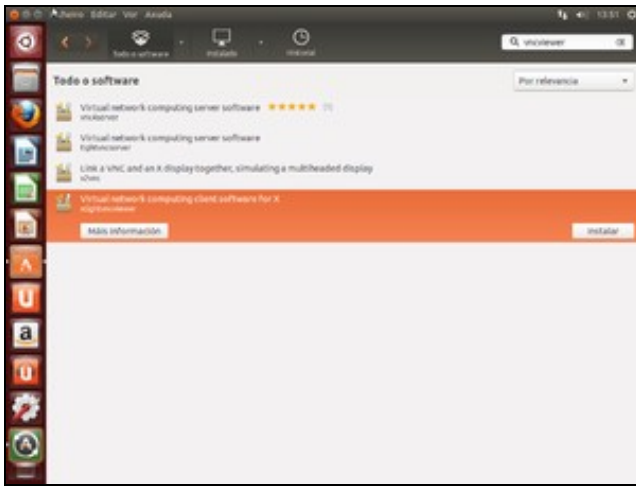
### 1.2.1 Servidor

- No Windows 7, instalamos o [servidor VNC](#)



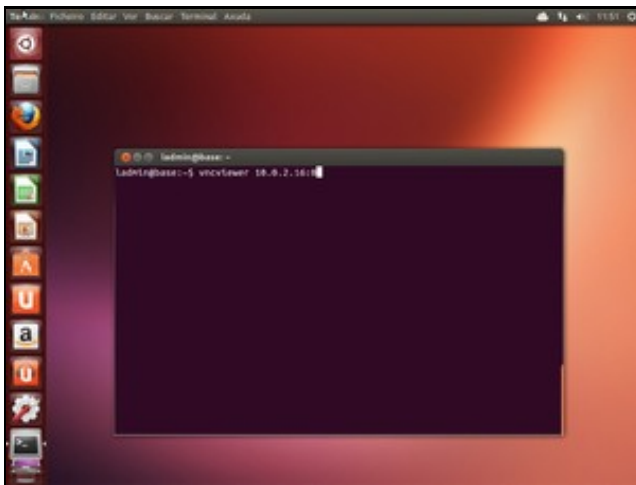
### 1.2.2 Cliente

- Instalamos o cliente VNC, desde o centro de software de Ubuntu.



- Executamos a aplicación nun terminal, indicando a IP do servidor e o display :0

```
vncviewer IP:0
```



- Abre a conexión remota e podemos traballar no Windows 7 desde a MV Ubuntu.

### 1.3 Instalación e configuración inicial de Odoo 8.0

Instalamos **Odoo** nun **Ubuntu Server**

ScreenCast

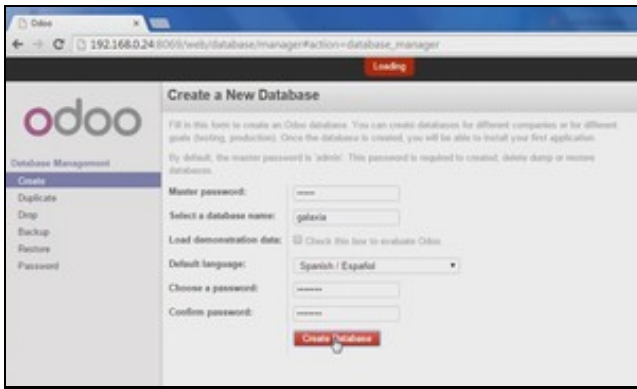
- Inserimos a seguinte liña en `/etc/apt/sources.list` para configurar o repositorio:

```
deb http://nightly.odoo.com/8.0/nightly/deb/ ./
```

- Instalamos OpenSSH, PostgreSQL, Java Tomcat e OpenERP cos seguintes comandos:

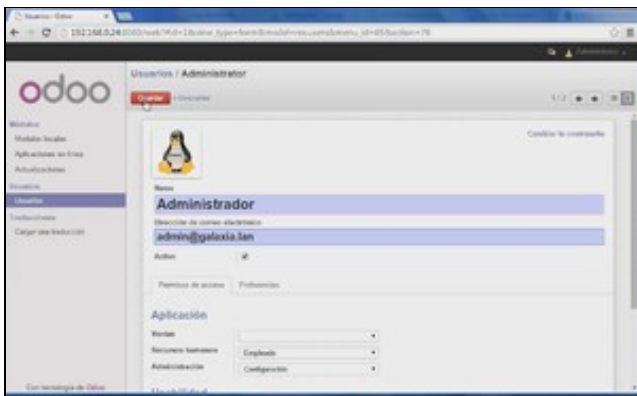
```
sudo su
apt-get update
apt-get install openssh-server
apt-get install postgresql
apt-get install tomcat7
apt-get install openerp
```

- Accedemos desde calquera equipo da subrede utilizando un *browser*, indicando a IP do servidor e o porto 8069

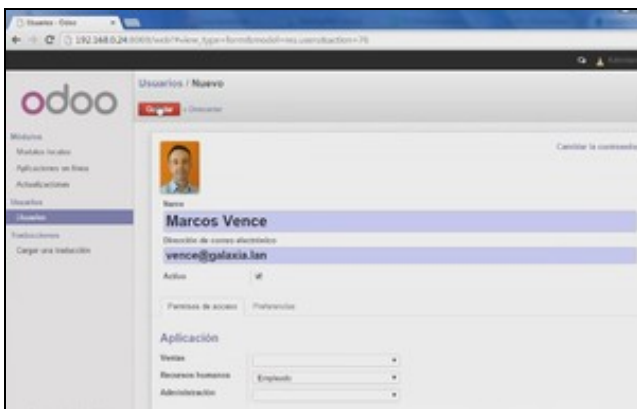


- Creamos unha nova base de datos, no exemplo, *galaxia* (para unha empresa ficticia chamada *Galaxia Software*). Aínda que accedemos coa conta de administrador, inicialmente temos poucas opcións no menú lateral.

- Editamos a información do Administrador ou Administradora.



- Creamos unha conta de usuario ou usuaria. Podemos probar a facer login con esta conta noutro navegador. Os menús están totalmente baleiros.



- Facemos clic na ligazón de arriba á esquerda para editar a información da empresa.

Nombre de la compañía  
**Galaxia Software**

Información general Configuración Configuración de informes

Dirección: Rúa da Enxameira 12  
Santiago de Co (Provincia) 15700  
España

Teléfono: 0034 981 595 36 36  
Fax: 0034 981 595 36 00  
Email: info@galaxia-software.gal  
ID de impuesto:  
Registro de compañía:

Lema de la compañía: Galaxia Software - Ao infinito e além  
Sitio web: http://www.galaxia-software.gal

**Cuentas bancarias**

Número de cuenta	Nombre del banco	Mostrar en informes	Propietario cuenta
<a href="#">Añadir un elemento</a>			

- Na mesma páxina, configuramos os datos da conta bancaria.

Crear: Cuentas bancarias

Tipo de cuenta bancaria: Cuenta bancaria habitual  
Número de cuenta: 3049 2439 03 98523432

Mostrar en informes:

**Titular de la cuenta bancaria**

Propietario cuenta:   
  
  
 Crear y editar

**Información del banco**

Banco: E599 - UltraGalicia Banc  
 Nombre del banco: UltraGalicia Banco  
 Código de identificación bancaria: E599

Crear y Cerrar | Crear y Nuevo | Descartar

Número de cuenta	Nombre del banco	Mostrar en informes	Propietario cuenta
<a href="#">Añadir un elemento</a>			

--Vence