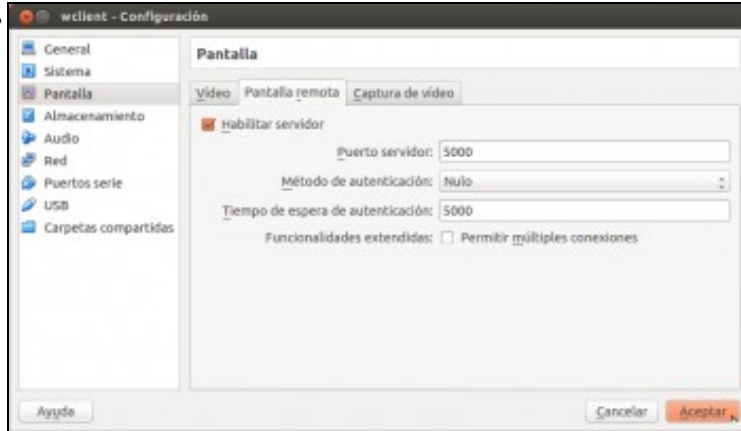


1 O escritorio remoto e arranque de máquinas virtuais en modo "headless"

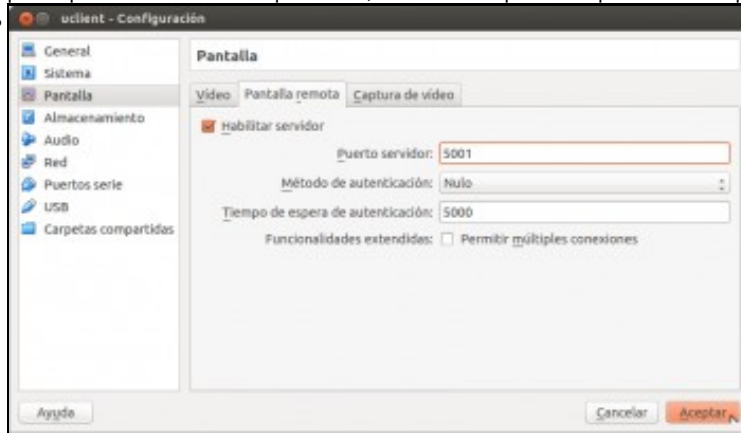
1.1 O escritorio remoto en VirtualBox

VirtualBox inclúe a función de escritorio remoto para permitir controlar a execución dunha máquina virtual dende unha máquina distinta á do *host* no que reside a MV, e manexala como se o estivésemos facendo dende o propio *host*.

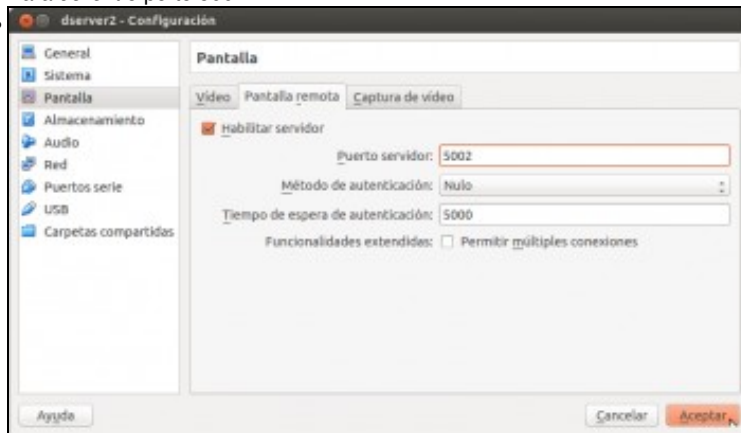
- O escritorio remoto en VirtualBox



Para poder utilizar o escritorio remoto con unha máquina, na configuración da mesma, dentro do apartado de **Pantalla**, iremos á pestana de **Pantalla remota**. Activamos a opción de **Habilitar servidor**, e indicaremos en que porto vai *escouitar* o escritorio remoto da MV. Debe ser un porto que estea libre na máquina *host*; e neste caso poñemos para *wclient* o porto 5000.



Para *uclient* o porto 5001.



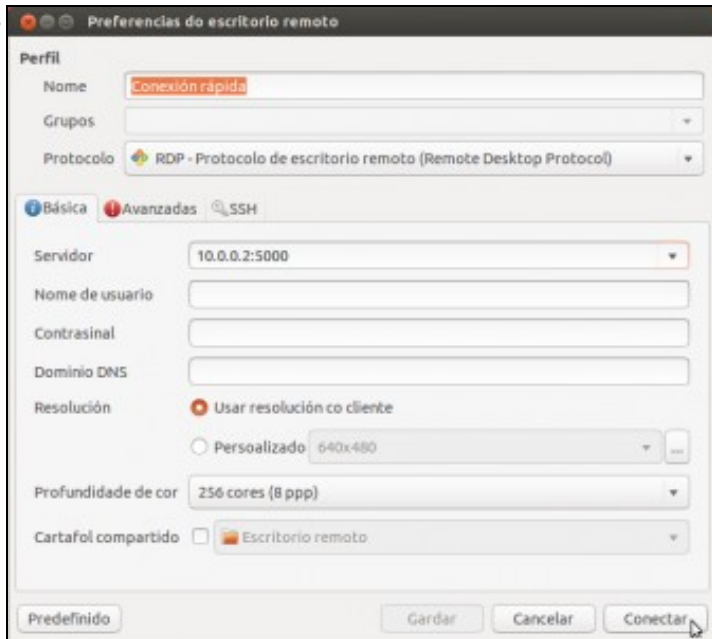
E para *dserver2* o porto 5002. Arrancamos as tres máquinas.



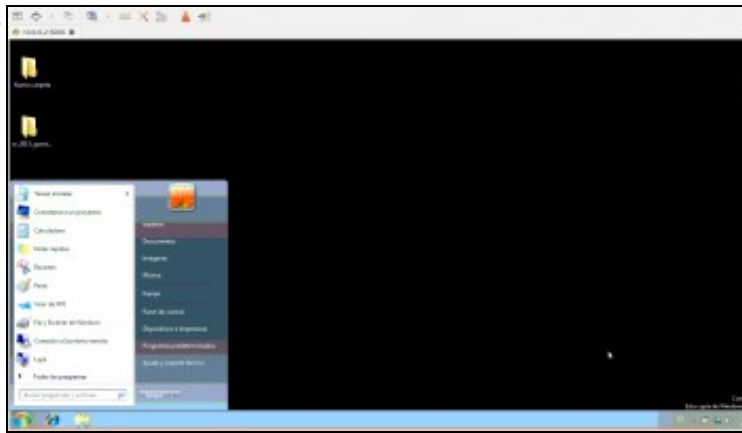
Dende unha máquina conectada en rede co equipo *host*, usamos un cliente de escritorio remoto que implemente o protocolo **RDP** (*Remote Desktop Protocol*), que en Ubuntu pode ser *Remmina* e en Windows a *Conexión a escritorio remoto*.



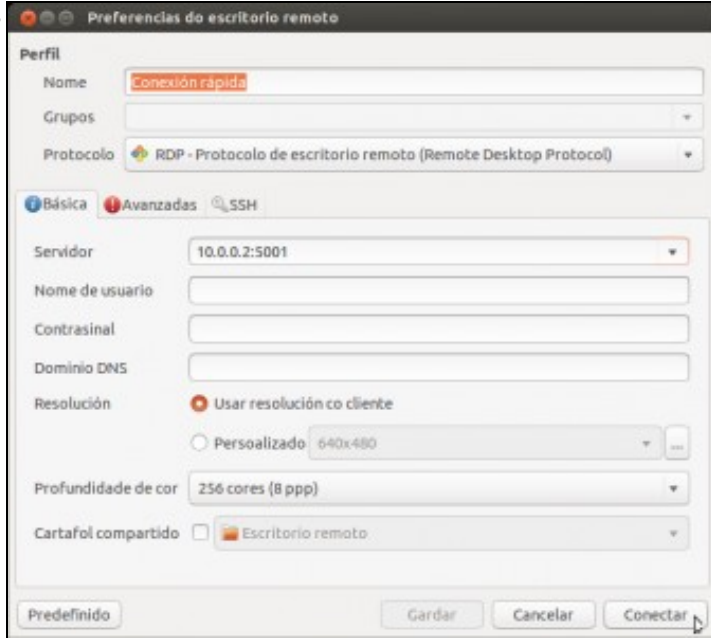
Creamos a conexión co escritorio remoto.



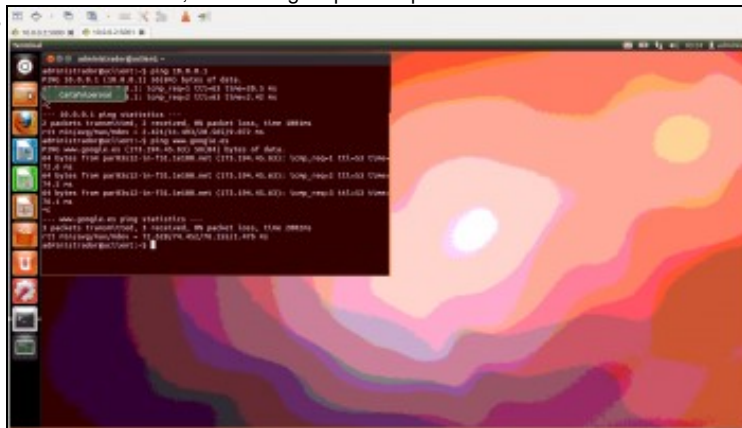
Para conectarmos co escritorio de *wclient*, introducimos a dirección IP da máquina *host* seguida de dous puntos e 5000 (que é o porto no que *escrita* o escritorio remoto desta máquina).



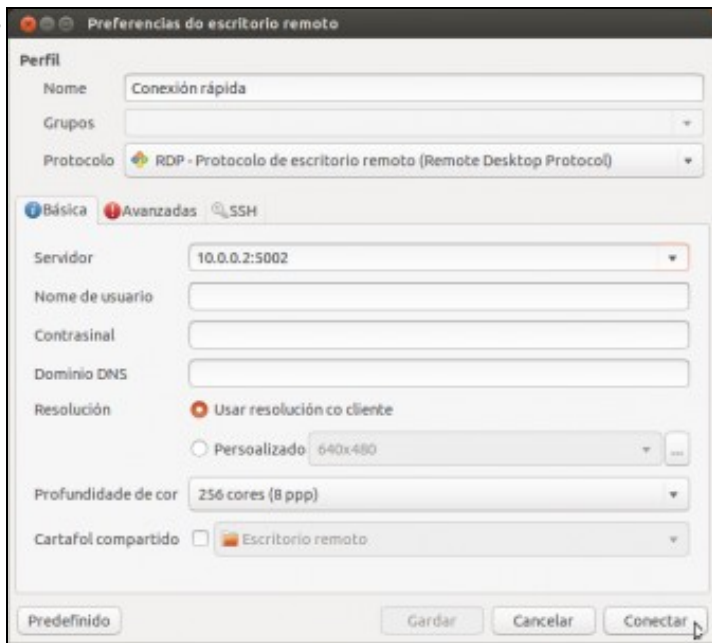
Vista do escritorio de *wclient*.



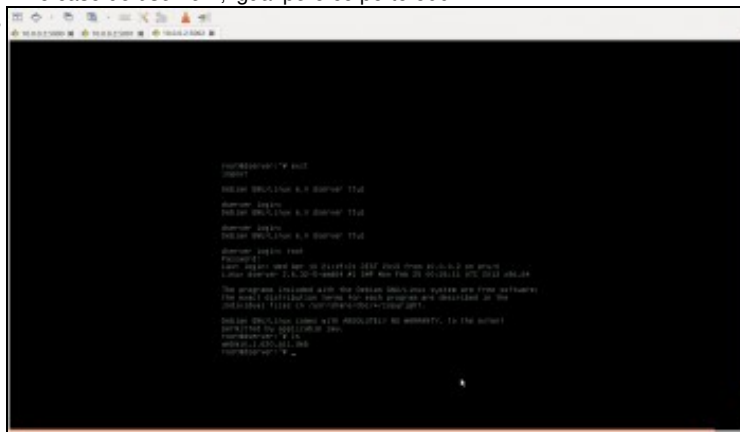
No caso de *uclient*, farémolo igual pero co porto 5001.



Vista do escritorio de *uclient*.



E no caso de *dserver2*, igual pero co porto 5002.



Vista do escritorio de *dserver2* (é dicir, da consola de comandos). Obsérvese que tamén mantemos abertos os escritorios de *wclient* e *uclient*.

1.2 Arranque de máquinas en modo *headless*

O arranque en modo *headless* consiste en arrancar unha máquina sen arrancar a súa interface gráfica. Isto por un lado é necesario se no *host* non dispoñemos de contorno gráfico e iniciamos os servizos virtualizados co comando *VBoxManage*, e ademais permite iniciar unha máquina con un menor consumo de recursos, xa que toda a parte da saída gráfica non se virtualiza.

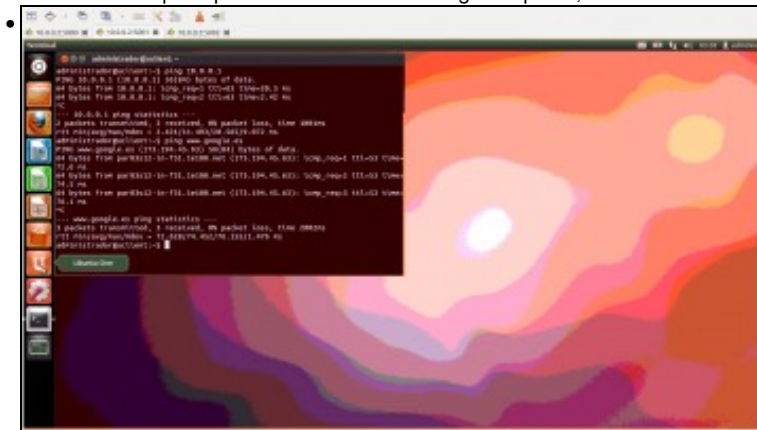
- Arranque de máquinas en modo *headless*

```

administrador@portatill17: ~
administrador@portatill17:~$ VBoxManage startvm "wclient" --type headless
Waiting for VM "wclient" to power on...
VM "wclient" has been successfully started.
administrador@portatill17:~$ VBoxManage startvm "uclient" --type headless
Waiting for VM "uclient" to power on...
VM "uclient" has been successfully started.
administrador@portatill17:~$ VBoxManage startvm "dserver2" --type headless
Waiting for VM "dserver2" to power on...
VM "dserver2" has been successfully started.
administrador@portatill17:~$

```

Para arrancar unha máquina en modo *headless*, usamos o comando **VBoxManage startvm** co parámetro **--type headless** como se ve na imaxe, aínda que tamén podemos usar o comando **VBoxHeadless --startvm**. Os dous comandos son moi similares, sendo as diferenzas fundamentais que o primeiro se executa en segundo plano, e este último mostra informes de erros máis detallados.



As máquinas lanzadas en modo *headless* si poden ofrecer o escritorio remoto, e polo tanto podemos manexalas seguindo os pasos vistos no apartado anterior.

```

administrador@portatill17: ~
administrador@portatill17:~$ VBoxManage list runningvms
"wclient" {36fe2501-4556-41f7-9833-676199d3c7ea}
"uclient" {b4b7f27e-6269-4fb9-ae6a-4fcb50d83cc1}
"dserver2" {5fa83b3b-4bc6-4064-993d-08b3e671750a}
administrador@portatill17:~$ VBoxManage controlvm "wclient" savestate
0%...10%...20%...30%...40%...50%...60%...70%...80%...90%...100%
administrador@portatill17:~$ VBoxManage controlvm "uclient" savestate
0%...10%...20%...30%...40%...50%...60%...70%...80%...90%...100%
administrador@portatill17:~$ VBoxManage controlvm "dserver2" savestate
0%...10%...20%...30%...40%...50%...60%...70%...80%...90%...100%

```

Co comando **VBoxManage** podemos ver as máquinas que están en execución e gardar o seu estado.

```

administrador@portatill17: ~
administrador@portatill17:~$ VBoxManage list runningvms
administrador@portatill17:~$

```

Como podemos comprobar, agora xa non hai máquinas executándose.

No manual de **VirtualBox** pódese atopar axuda sobre aspectos máis avanzados do escritorio remoto, como acceso remoto a dispositivos USB e métodos de autenticación que se poden configurar para o acceso ao escritorio remoto.