

1 Xming

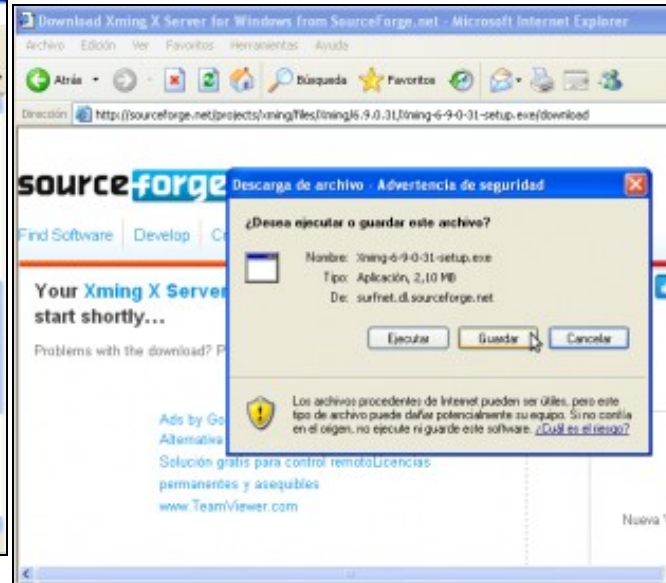
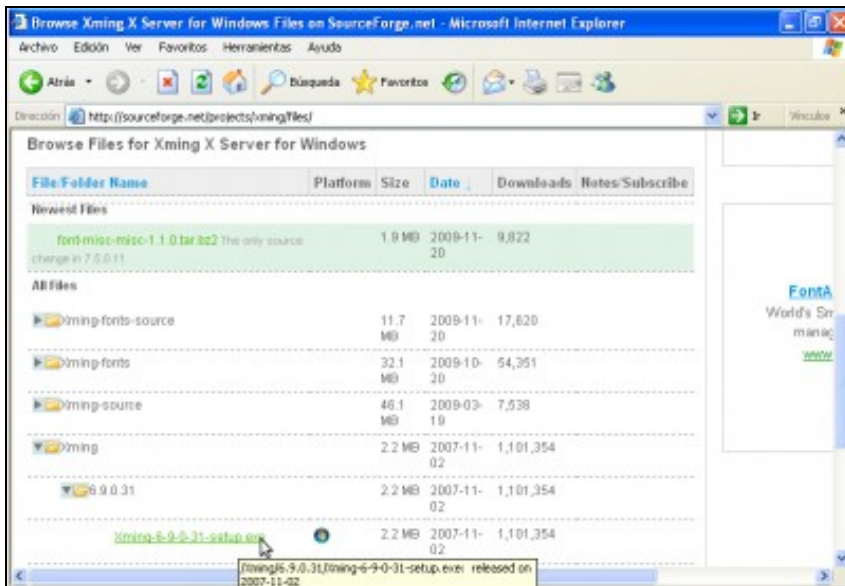
1.1 Sumario

- 1 Servidor Gráfico X para Windows Xming
 - ◆ 1.1 Descargar o servidor gráfico X para Windows Xming dende a ligazón <http://sourceforge.net/projects/xming/files/>
 - ◆ 1.2 Instalar o servidor gráfico X para Windows Xming
 - ◆ 1.3 Lanzar o servidor gráfico X para Windows Xming

2 Servidor Gráfico X para Windows Xming

2.1 Descargar o servidor gráfico X para Windows Xming dende a ligazón

<http://sourceforge.net/projects/xming/files/>



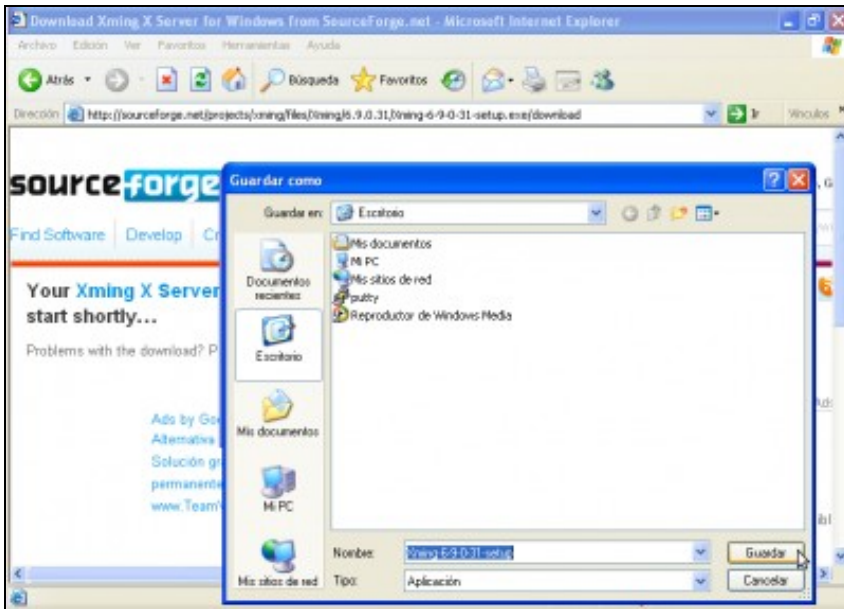
a. URL Xming

Baixar pola páxina ata chegar á sección **Browse Files for Xming X Server for Windows**.

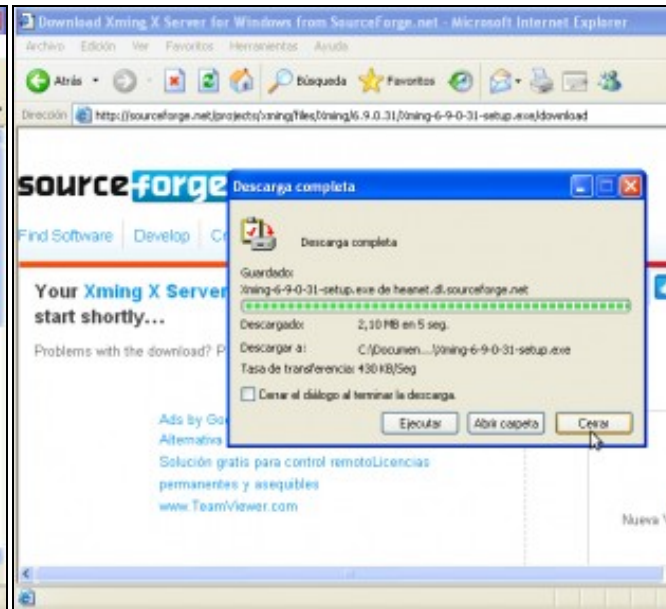
Abrir o cartafol **Xming**, o subcartafol **Xming-version**, onde version é a versión actual de **Xming** e click no arquivo **Xming-version.setup.exe**

b. Ligazón descarga Xming. Opcionalmente escoller outro mirror do defecto e esperar para elixir a ruta de descarga.

Elixir gardar descarga



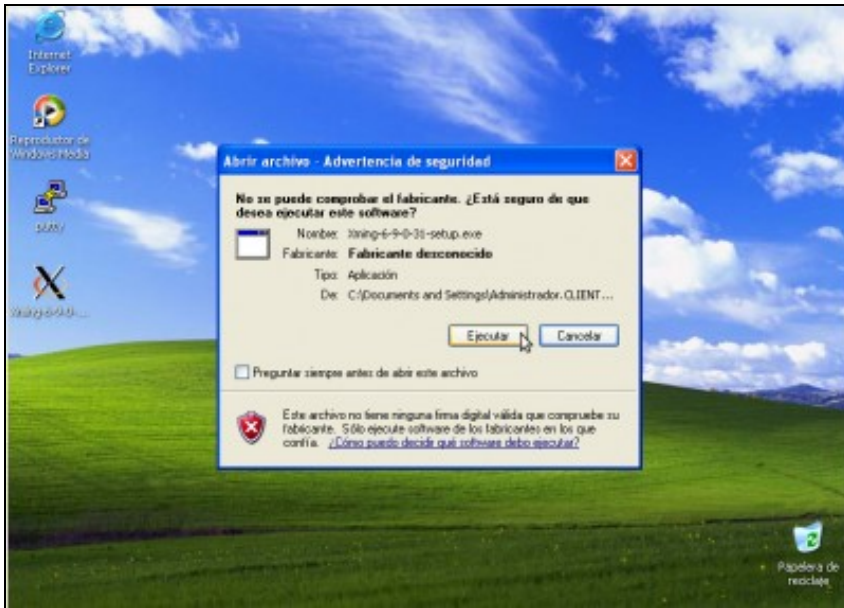
c. Descargar no Escritorio



d. Descargando... Descarga completa. Pechar

2.2 Instalar o servidor gráfico X para Windows Xming

A instalación que se levará a cabo é a instalación case por defecto, así que eliximos **Seguinte**, **Seguinte**, **Seguinte** ... e na imaxe f. (ver imaxes a continuación) antes de **Finalizar** picamos na opción **Create a desktop icon for Xming** para crear unha icona **Xming Acceso Directo no Escritorio**

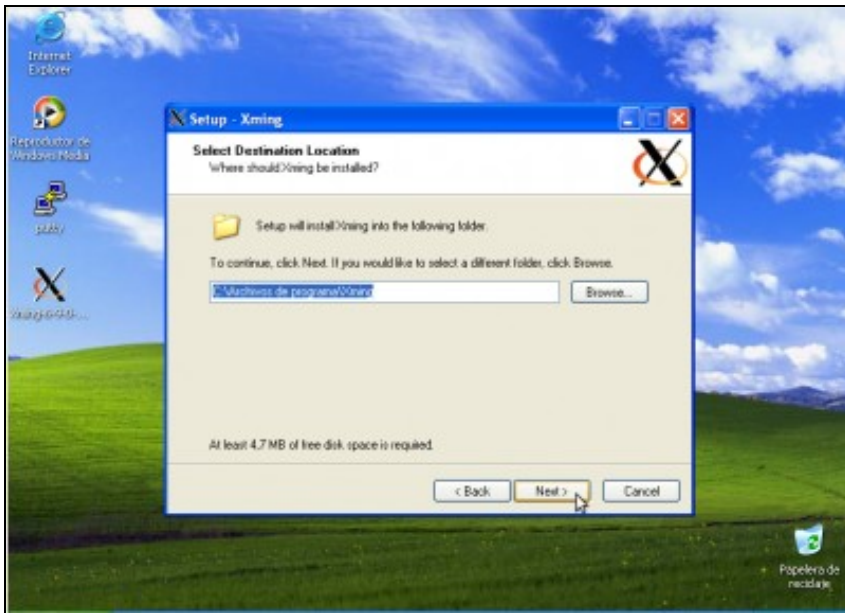


a. Lanzar instalador Xming.

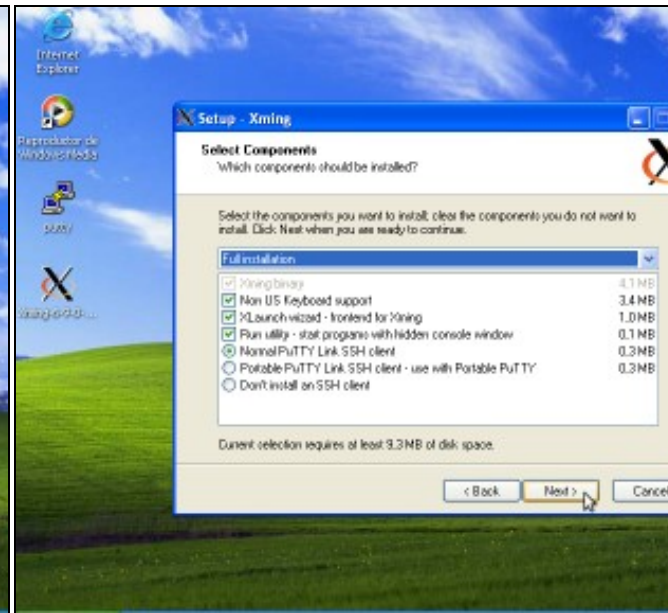
Dobre click icona **Xming**--> Picar en *Ejecutar*



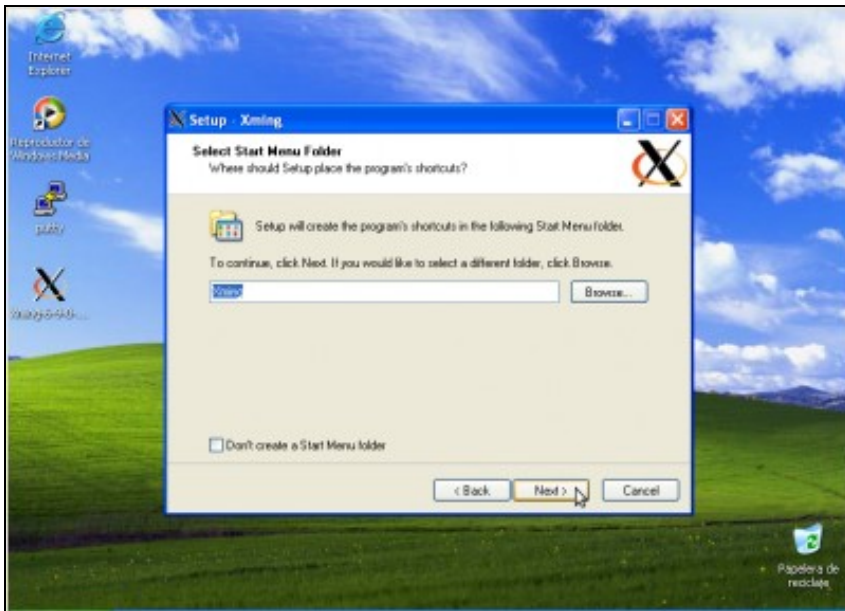
b. Instalando Xming...



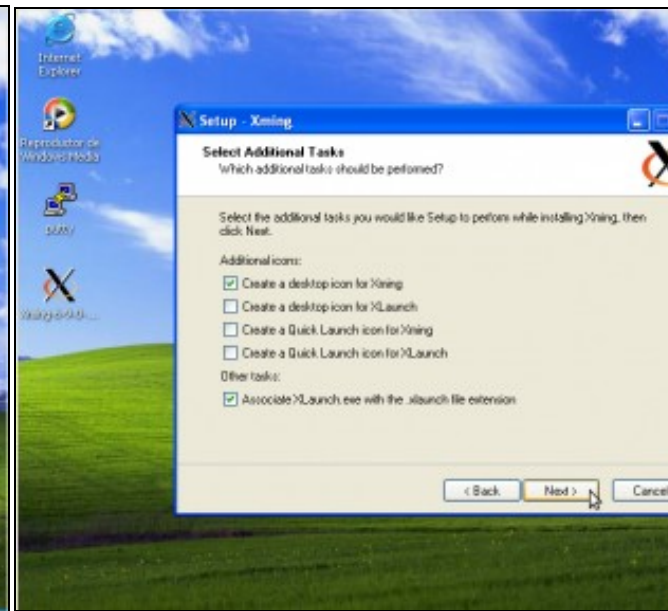
c. Instalando Xming...



d. Instalando Xming...



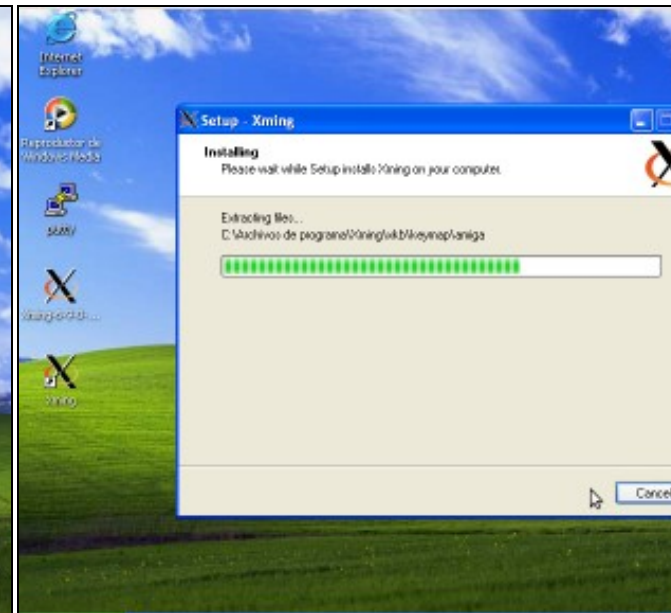
e. Instalando Xming...



f. Instalando Xming...



g. Instalando Xming...



h. Instalando Xming...



i. Instalando Xming...



k. Instalación completa e Servidor Xming funcionando

2.3 Lanzar o servidor gráfico X para Windows Xming

Se previamente xa temos instalado **Xming** e posuímos unha icona no escritorio, soamente temos que facer dobre click na icona **Xming** do Escritorio, co cal aparecerá na **Barra de Tarefas** ao carón do reloxo a icona do servidor gráfico **Xming**.



a. Lanzar servidor gráfico X para Windows Xming.

Doble click icona Acceso Directo **Xming**--> Ver na Barra de Ferramentas como aparece a icona do **Servidor Xming**.

==ricardofc [21/04/10]