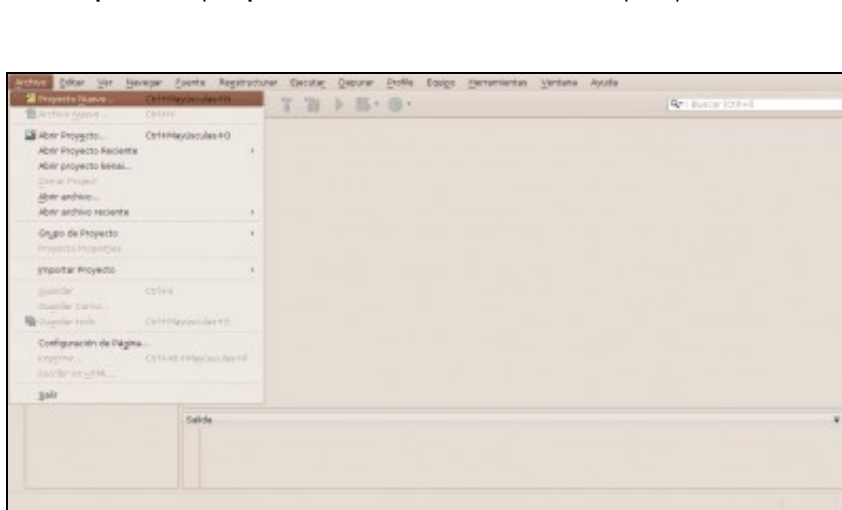


# 1 Crear un componente Personalizado GUI (Interfaces Gráficas de Usuario)

## 1.1 Crear un Componente Personalizado GUI (Interfaces Gráficas de Usuario)

NOTA: Picar nas imaxes para verlas no tamaño orixinal

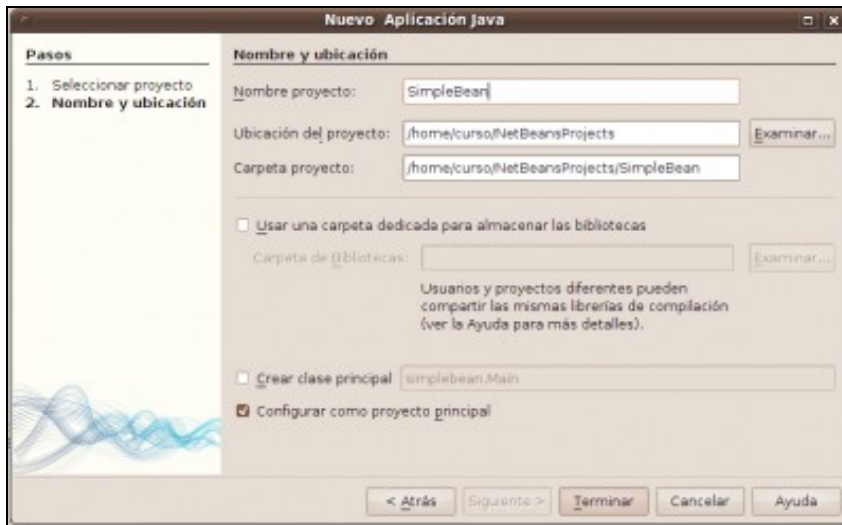
1. Crear un **proyecto** tipo **Aplicación Java** no NetBeans sen clase principal, isto é, **sen método main()**



a. Abrir Proyecto Novo

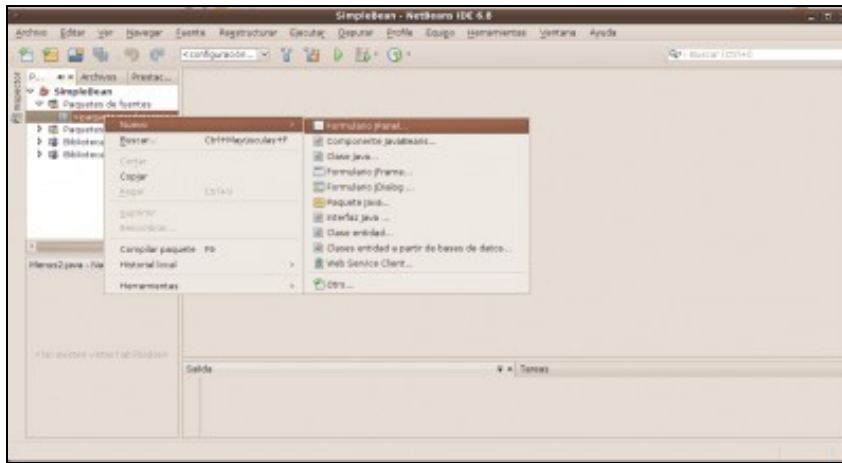


b. Tipo Aplicación Java

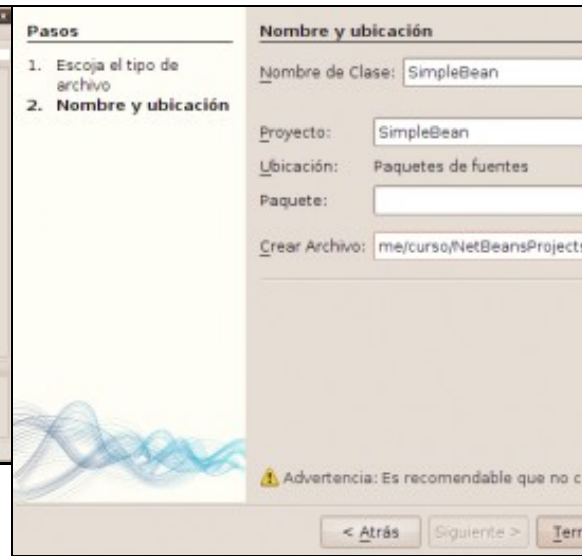


c. Nome do Proxecto sen clase principal

2. Crear unha clase **Jpanel** co nome **SimpleBean**

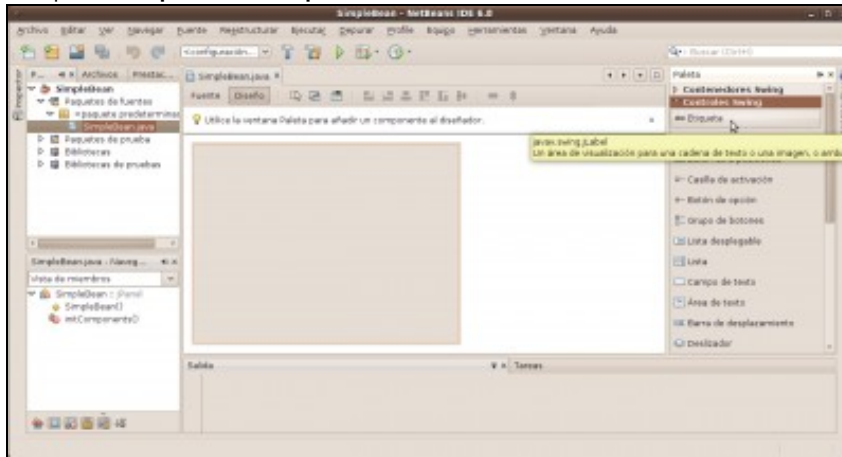


a. Formulario JPanel

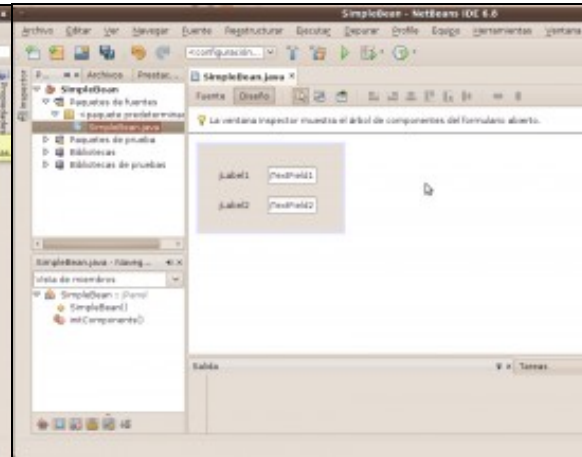


b. Nome da clase e Ubicación

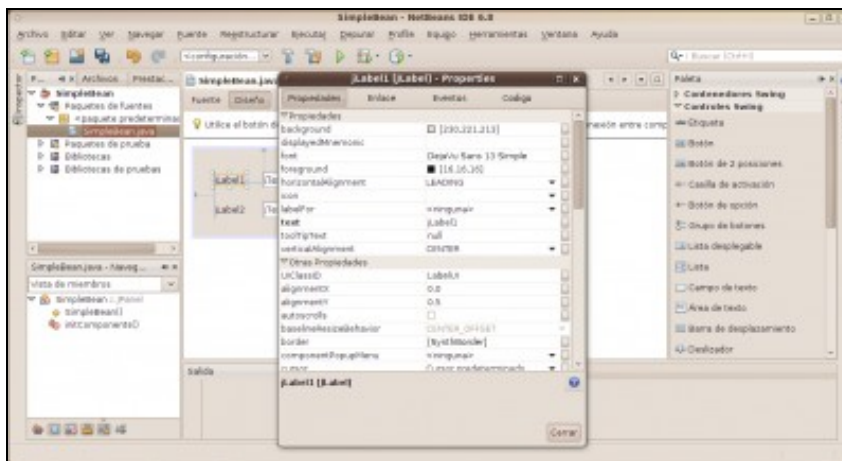
3. Incorporar 2 etiquetas e 2 campos de texto ao JPanel



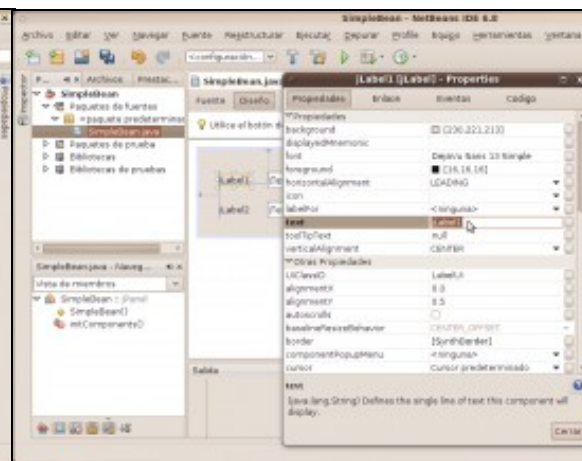
a. Paleta: Permite engadir compoñentes ao deseñador do NetBeans



b. Compoñentes Agregados

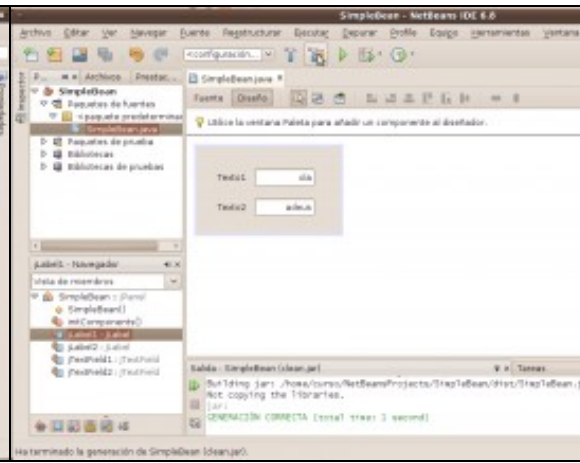
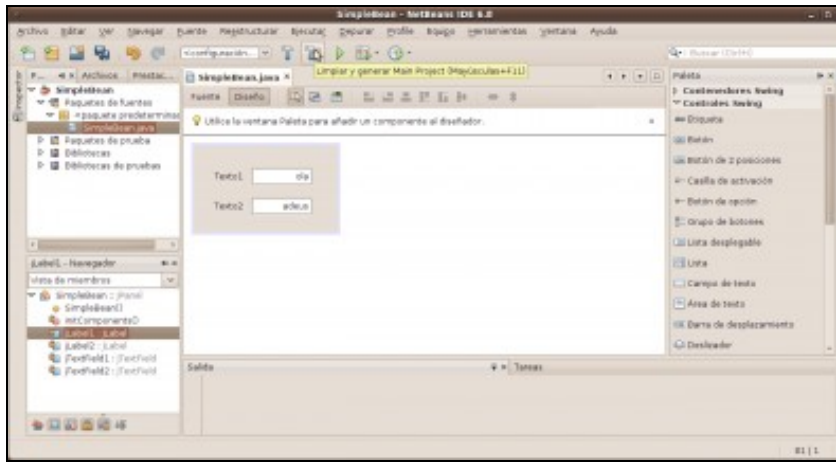


c. Propiedades Compoñentes



d. Modificar Propiedades Compoñentes

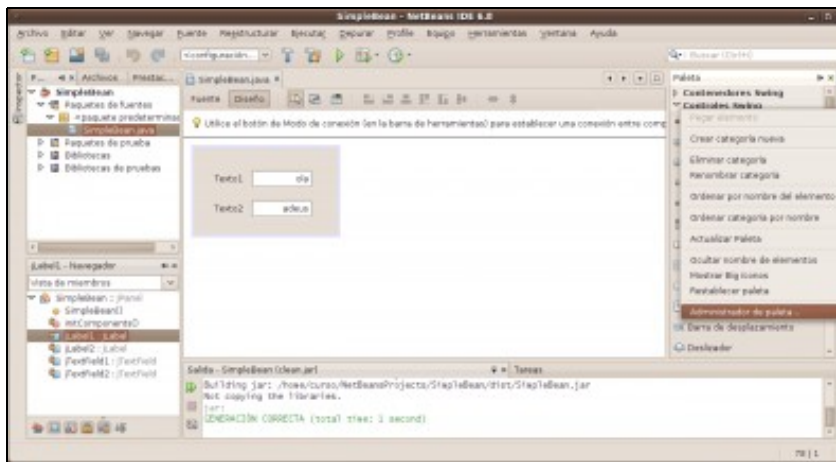
4. Limpar e construír o proxecto co cal xerárase un paquete jar do mesmo, dentro do cartafol dist do proxecto.



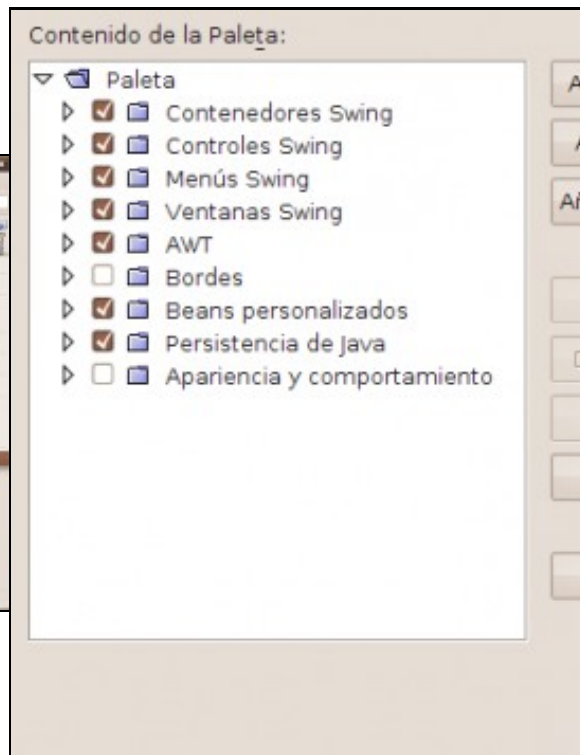
a. Limpiar e Construir (F11) para crear paquete JAR

b. Paquete JAR creado

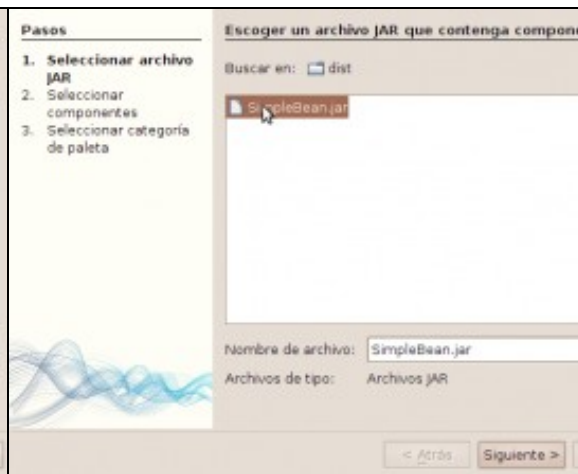
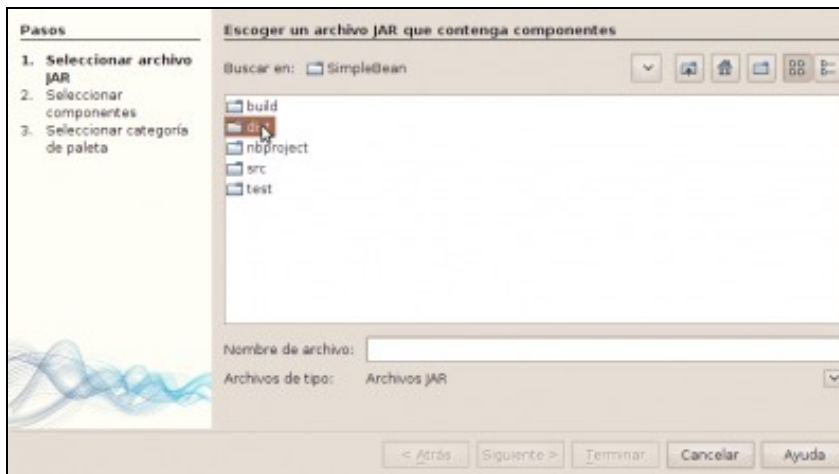
5. Agregar ao **Administrador de Paletas** o jar creado na paleta **Beans** ou **Beans Personalizados**.



a. Administrador de Paleta

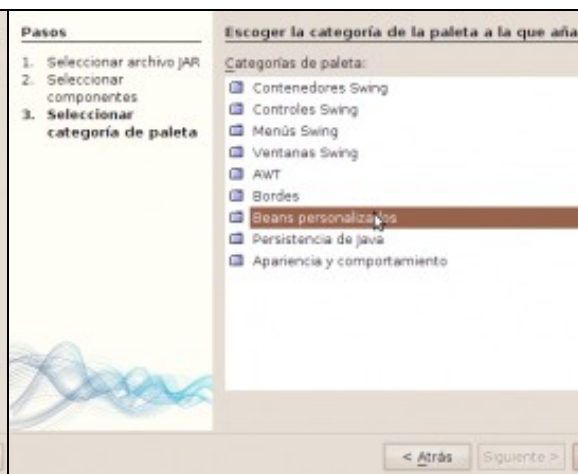
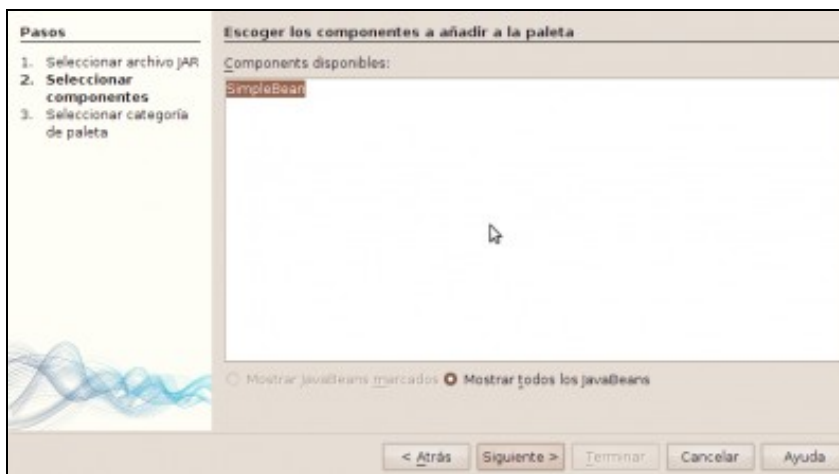


b. Picar en Añadir de Archivo JAR



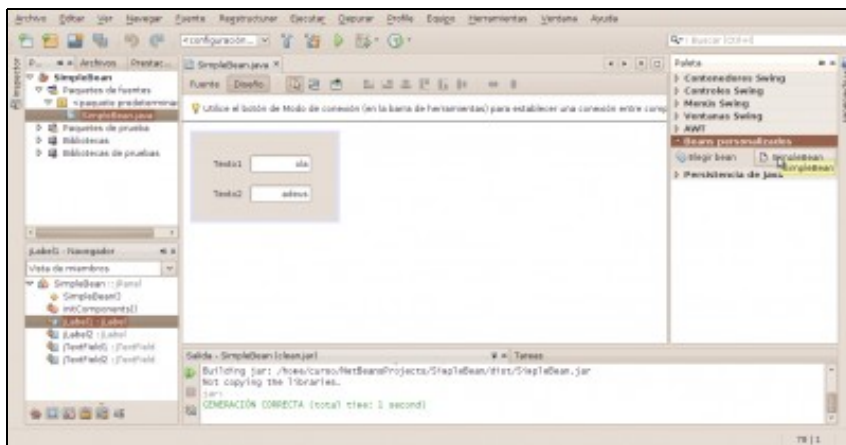
c. Seleccionar a ruta onde se atopa o arquivo JAR que contén o compoñentes SimpleBean

d. Seleccionar arquivo JAR que contén o compoñentes SimpleBean



e. Seleccionar compoñente SimpleBean

f. Seleccionar categoría da paleta



g. SimpleBean agregado en Beans personalizados

Agora xa podemos empregar o noso compoñente creado como outro compoñente máis do NetBeans.