

# 1 Configuración de políticas de grupo con Samba4

- As políticas de grupo son unha funcionalidade avanzada e moi completa que nos permite personalizar de forma cómoda moitísimos aspectos da configuración dos clientes Windows do dominio.
- Non se pretende afondar na configuración das políticas de grupo neste curso; tan só veremos como podemos utilízalas en Samba4 con un sinxelo exemplo.



SE QUERES SABER MÁIS...

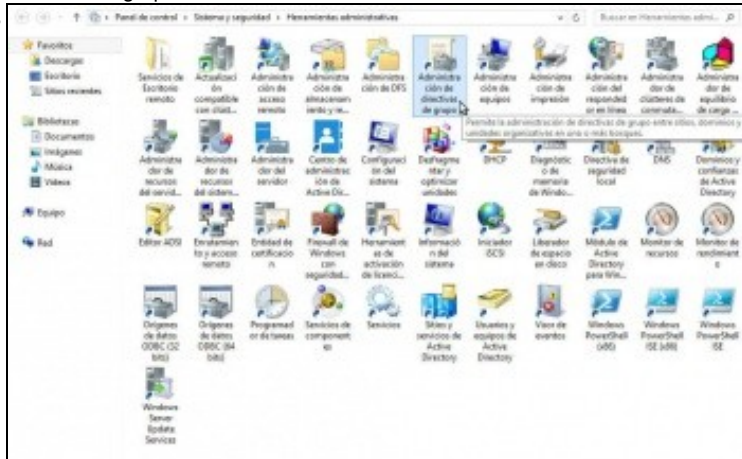
Este enlace inclúe unha explicación bastante detallada sobre a configuración das políticas de grupo en dominios Windows:

- <http://technet.microsoft.com/es-es/library/hh147307%28v=ws.10%29.aspx>

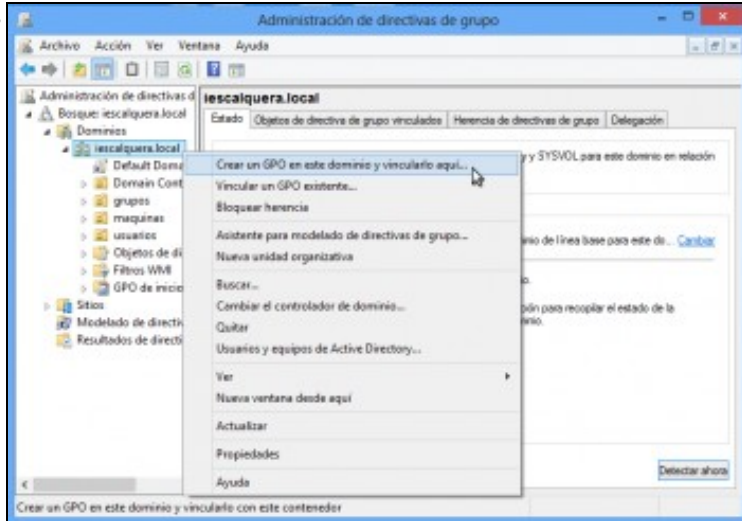
## 1.1 Configuración de políticas de grupo con RSAT

- A opción máis cómoda para definir e administrar as políticas de grupo é utilizar as RSAT.

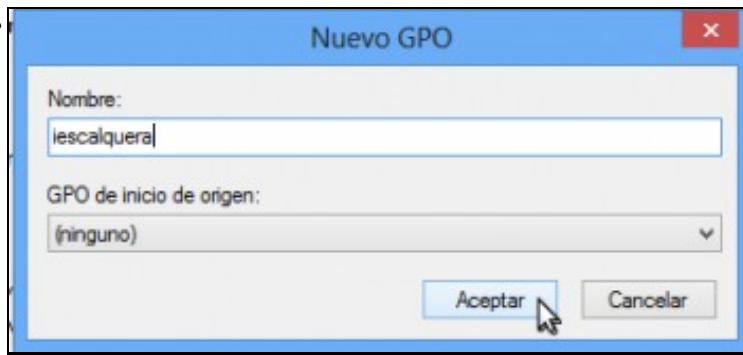
### • Políticas de grupo



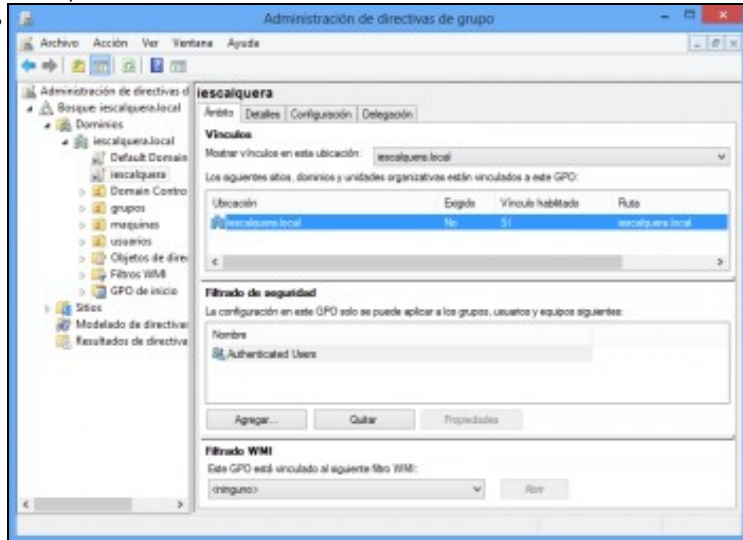
Iniciamos sesión como *Administrator* e iniciamos a ferramenta de **Administración de directivas de grupo**.



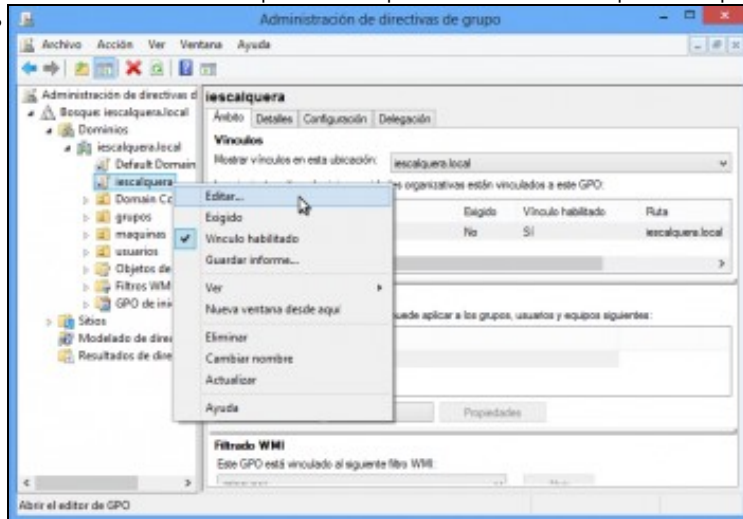
Veremos o noso dominio con toda a súa estrutura de LAP. Picamos co botón dereito sobre o dominio e seleccionamos a opción de **Crear GPO en este dominio y vincularlo aquí**.



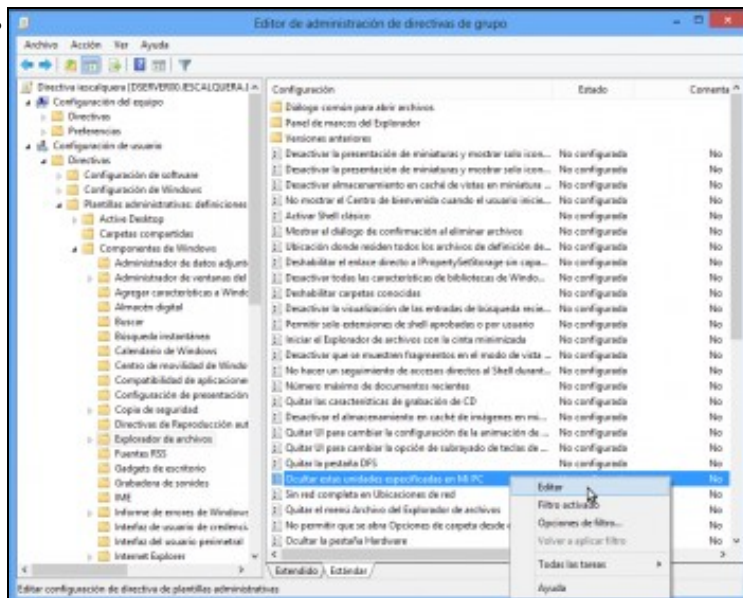
Dámoslle un nome ao GPO (Obxecto de política de grupo). Como vai ser unha política que aplicaremos a todo o dominio, chamámoslle *iescalquera*.



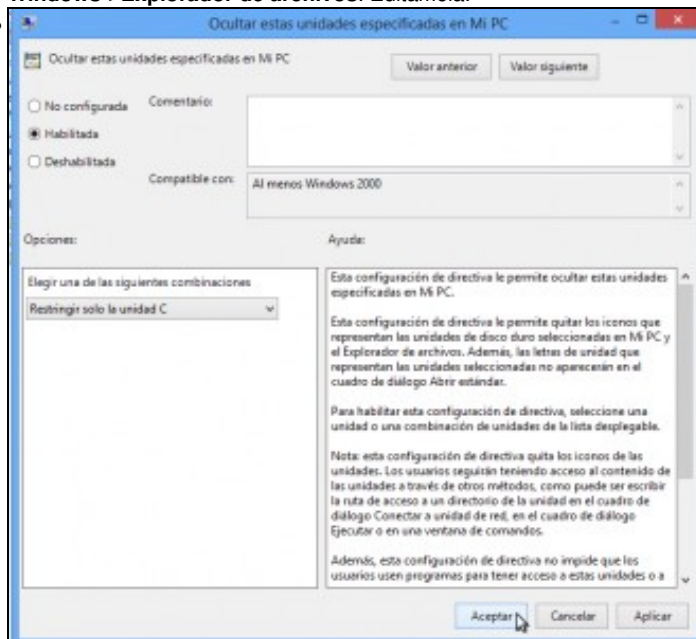
Vemos o GPO creado. Na parte inferior poderíamos establecer que só se aplique a certos usuarios e/ou grupos.



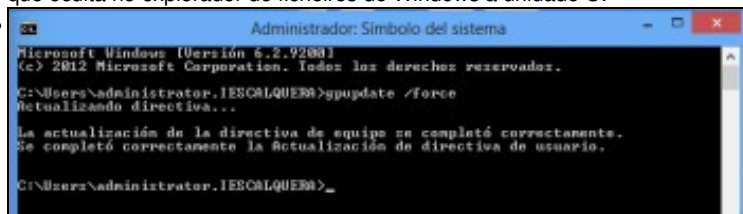
Imos editar a política para configurar algún parámetro que poidamos ver de forma sinxela nun cliente. Picamos co botón dereito sobre ela e seleccionamos **Editar...**



Na ventá que se abre do *Editor de administración de directivas de grupo* imos buscar a directiva **Ocultar estas unidades especificadas en Mi PC** que se atopa dentro de **Configuración de usuario->Directivas->Plantillas administrativas->Componentes de Windows->Explorador de archivos**. Editámola.



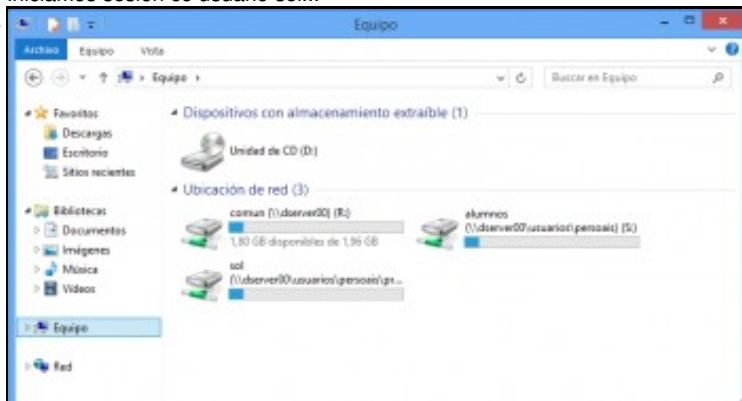
Habilitamos a directiva, seleccionamos **Restringir sólo la unidad C** e aceptamos. Seguramente o lector xa supón o efecto desta directiva, que oculta no explorador de ficheiros de Windows a unidade C:



En *wclient01* executamos o comando **gpupdate /force** para forzar a actualización das directivas de grupo.



Iniciamos sesión co usuario *sol*..



e comprobamos que a unidade C: non aparece no explorador de ficheiros.

## 1.2 Configuración de políticas de grupo con samba-tool

- *samba-tool* inclúe o subcomando **gpo** para manipular as políticas de grupo do dominio. A continuación se mostran as súas opcións principais:

```
root@dserver00:~# samba-tool gpo -h
Usage: samba-tool gpo <subcommand>
```

Group Policy Object (GPO) management.

Options:

```
-h, --help show this help message and exit
```

Available subcommands:

```
aclcheck      - Check all GPOs have matching LDAP and DS ACLs.
create        - Create an empty GPO.
del           - Delete a GPO.
dellink       - Delete GPO link from a container.
fetch         - Download a GPO.
getinheritance - Get inheritance flag for a container.
getlink       - List GPO Links for a container.
list          - List GPOs for an account.
listall       - List all GPOs.
listcontainers - List all linked containers for a GPO.
setinheritance - Set inheritance flag on a container.
setlink       - Add or update a GPO link to a container.
show          - Show information for a GPO.
```

For more help on a specific subcommand, please type: `samba-tool gpo <subcommand> (-h|--help)`

- A continuación mostrase a ejecución do comando para visualizar as políticas de grupo do dominio:

```
root@dserver00:~# samba-tool gpo listall
GPO          : {31B2F340-016D-11D2-945F-00C04FB984F9}
display name : Default Domain Policy
path         : \\iescalquera.local\sysvol\iescalquera.local\Policies\{31B2F340-016D-11D2-945F-00C04FB984F9}
dn           : CN={31B2F340-016D-11D2-945F-00C04FB984F9},CN=Policies,CN=System,DC=iescalquera,DC=local
version      : 0
flags        : NONE

GPO          : {6AC1786C-016F-11D2-945F-00C04FB984F9}
display name : Default Domain Controllers Policy
path         : \\iescalquera.local\sysvol\iescalquera.local\Policies\{6AC1786C-016F-11D2-945F-00C04FB984F9}
dn           : CN={6AC1786C-016F-11D2-945F-00C04FB984F9},CN=Policies,CN=System,DC=iescalquera,DC=local
version      : 0
flags        : NONE

GPO          : {4F7110B5-026B-4FEC-90D7-737CC6E6D0AC}
display name : iescalquera
path         : \\iescalquera.local\SysVol\iescalquera.local\Policies\{4F7110B5-026B-4FEC-90D7-737CC6E6D0AC}
dn           : CN={4F7110B5-026B-4FEC-90D7-737CC6E6D0AC},CN=Policies,CN=System,DC=iescalquera,DC=local
version      : 65536
flags        : NONE
```

-- Antonio de Andrés Lema e Carlos Carrión Álvarez