

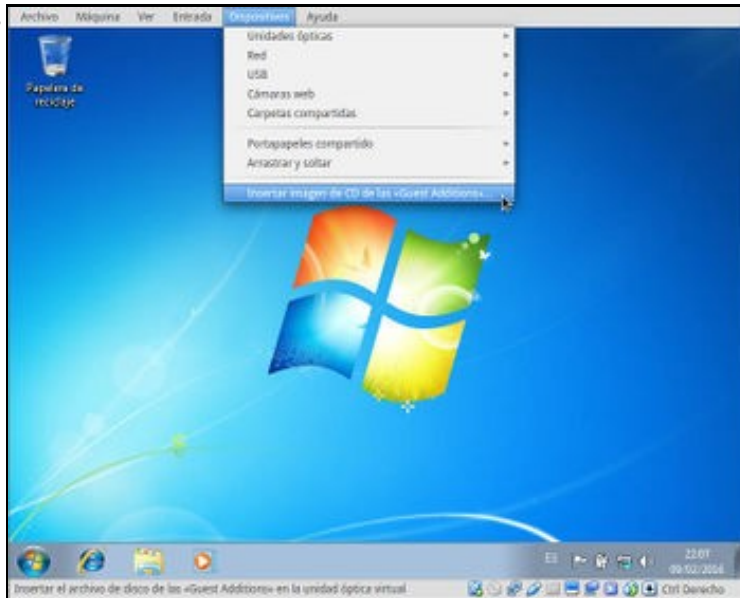
# 1 Instalación de Guest Additions

## 1.1 Introducción

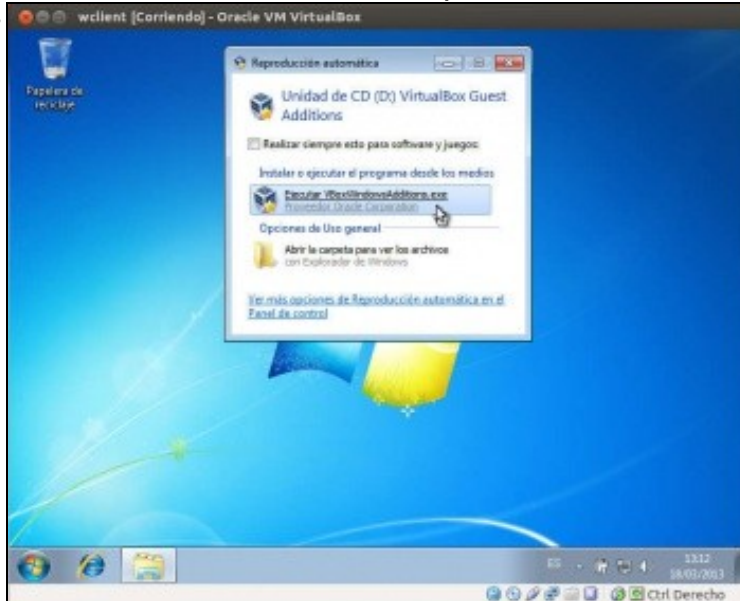
Como xa se expuxo nun apartado anterior, as **Guest Additions** (utilidades de convidado) son un conxunto de utilidades e drivers que se instalan no sistema operativo convidado (na MV) para mellorar, entre outras cousas, o sistema de vídeo, poder copiar do portapapeis da MV ao equipo host (ordenador real) e viceversa, etc. Alguén podería probar a escribir un texto nun editor nunha das MV instaladas, copialo e tratar de pegalo nun editor de texto do equipo host e viceversa. Comprobará que non é posible, aínda que si sería desexable.

Non sempre será necesario nin interesante instalalas, e dado que están fundamentalmente orientadas a mellorar a usabilidade do escritorio e o contorno gráfico serán máis útiles cando estamos facendo virtualización de equipos cliente, para simular contornos de probas para algún software; pero se estamos virtualizando máquinas que prestan servizos na rede non nos proporcionarán melloras importantes.

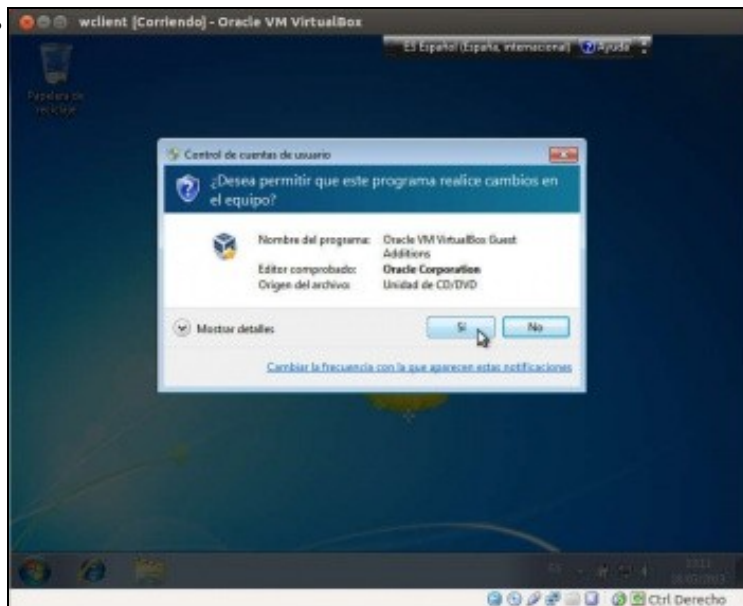
## 1.2 Instalación das Guest Additions en Windows



Unha vez acesa a MV **wclient**. Premer en **Dispositivos -> Insertar imaxe de CD das <<Guest Additions>>....**



En realidade as **Guest Additions** son unha imaxe ISO de CD. O que fixo ese menú anterior foi cargar esa imaxe ISO no CD da MV. O S.O. convidado ao detectar un CD novo intenta inicialo se ten autocargador, e así é. Na unidade D: está cargado o CD coas Guest Additions. Agora só toca premer en executar.



Confirmamos a ejecución do programa



Premer no botón **Next** cada vez que se nos demande intervención do usuario.



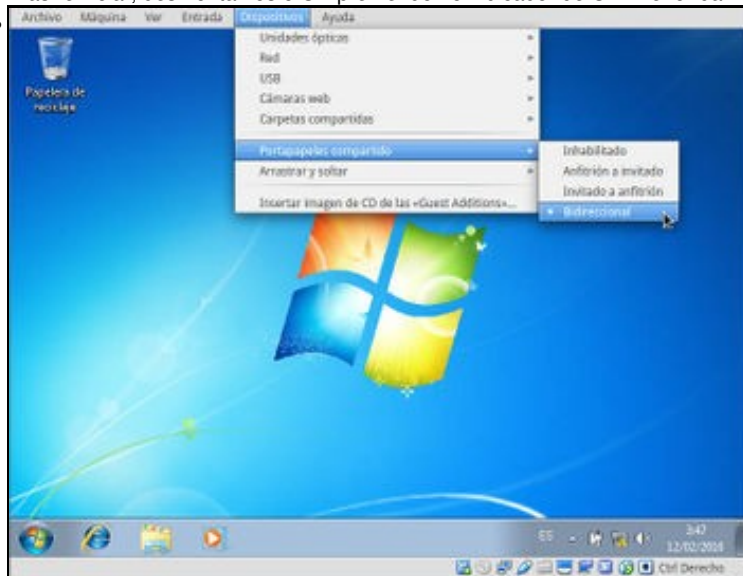
Vanse instalar diversos drivers. Instalar sempre.



Na finalización do asistente reiniciaremos a máquina virtual para que se activen as Guest Additions



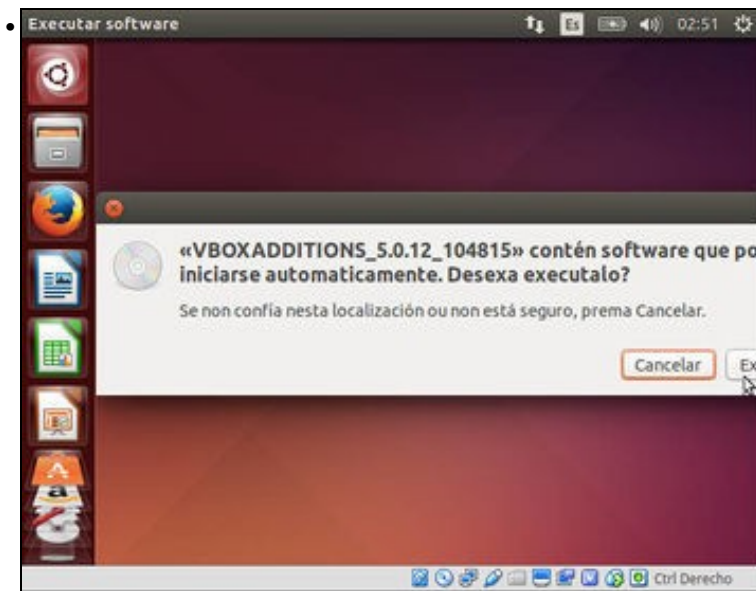
Tras reiniciar, desmontamos o CD premendo no indicador de CD inferior da MV.



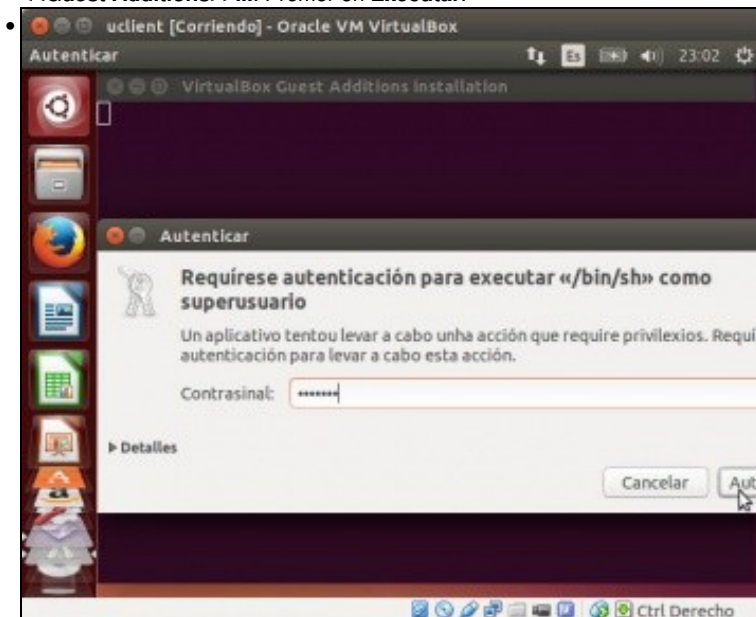
No menú **Dispositivos** atópanse as opcións de **Portapapeles compartido** (poder copiar algo na máquina física e pegalo na MV, ou viceversa) e **Arrastrar e soltar** (poder arrastrar un ficheiro ou carpeta da máquina física á MV, ou viceversa). Para cada opción podemos escoller inhabilitala, permitila só nun sentido ou nos dous.

Pódese redimensionar agora a pantalla da MV como dunha aplicación calquera?. Adáptase a resolución da pantalla da MV?

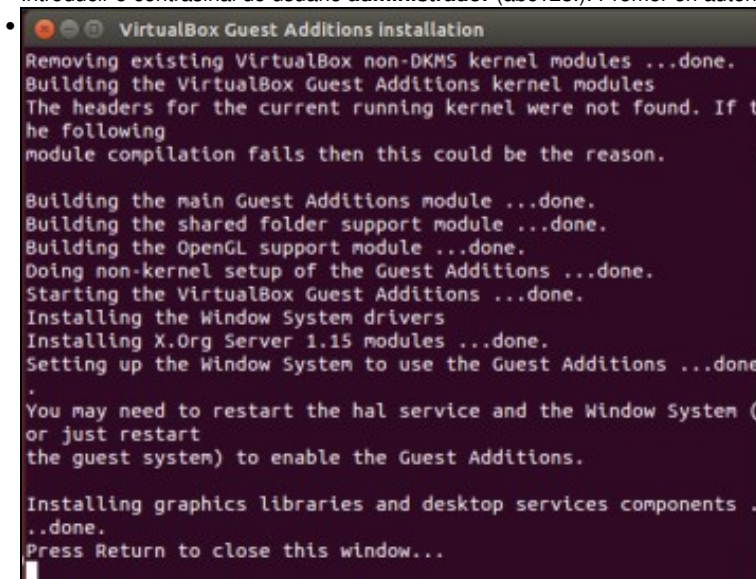
### 1.3 Instalación das Guest Additions en Ubuntu



Cargar as Guest Additions do mesmo xeito que no caso anterior: Premer no menú da MV en **Dispositivos** -> **Insertar imaxe de CD das <<Guest Additions>>....** Premer en **Executar**.



Introducir o contrasinal do usuario **administrador** (abc123.). Premer en autenticar.



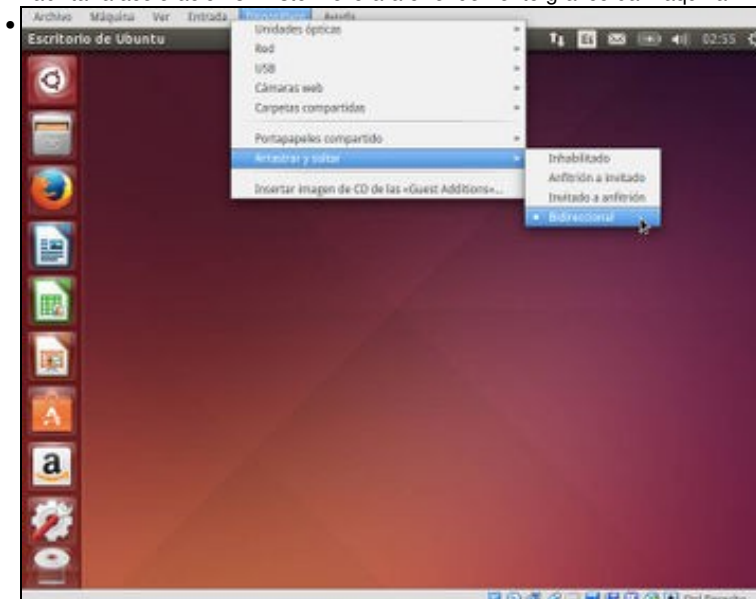
Cando remate a instalación premer ENTER (Return) para pechar a ventá de instalación.



Apagamos o equipo para que os cambios teñan efecto.



Antes de iniciar a máquina de novo, imos editar a súa configuración para ampliar a cantidade de RAM asignada á memoria de vídeo e habilitar a aceleración 3D. Isto mellorará o rendemento gráfico da máquina virtual. Aceptamos e iniciamos a máquina.



Podemos habilitar tanto a opción de *Portapapeis compartido* como a de *Arrastrar e soltar*.

Pódese redimensionar agora a pantalla da MV como dunha aplicación calquera? Adáptase a resolución da pantalla da MV?