

1 Grupos de máquinas virtuais

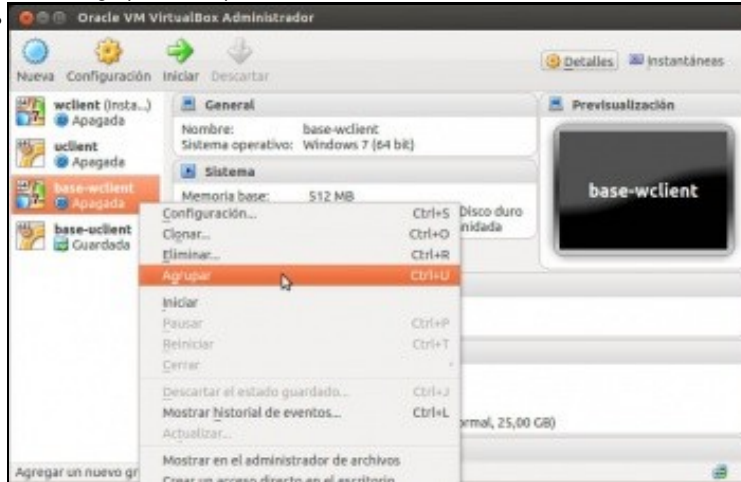
Os grupos de máquinas son unha funcionalidade incorporada recentemente en VirtualBox e que facilita o manexo das MVs cando temos un número elevado de máquinas creadas sobre o mesmo hipervisor. Isto é frecuente no caso dos alumnos dos ciclos, xa que poden utilizar varias máquinas en distintos módulos, e poden acabar tendo varias decenas de máquinas.

Nestes casos, os grupos de máquinas permiten asociar un conxunto de MVs segundo a súa utilidade (por exemplo, poderíase crear un grupo de máquinas por módulo, para unha práctica ou proxecto) e logo poder atopalas, arrancalas e xestionalas de forma máis cómoda.

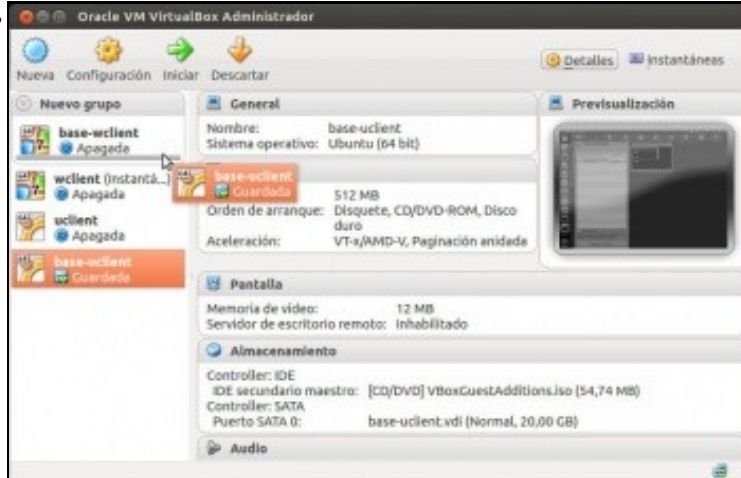
1.1 Crear un grupo de máquinas

O primeiro que teremos que facer será crear o grupo de máquinas:

- Crear un grupo de máquinas



Seleccionamos unha das máquinas co botón dereito do rato e escollemos a opción de **Agrupar**.



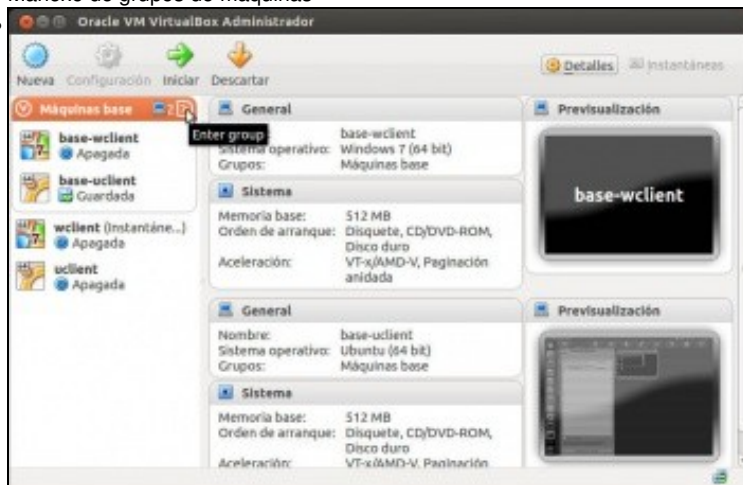
Aparece a máquina incluída nun grupo que ten de nome **Novo grupo**. Agora arrastrando podemos quitar e meter máquinas nun grupo, e pasalas dun grupo a outro en caso de que tivésemos varios grupos. Tamén, premendo sobre unha MV pódese desprazar ao longo do listado de MVs para deixala na posición desexada polo usuario e non na orde na que foron creadas.



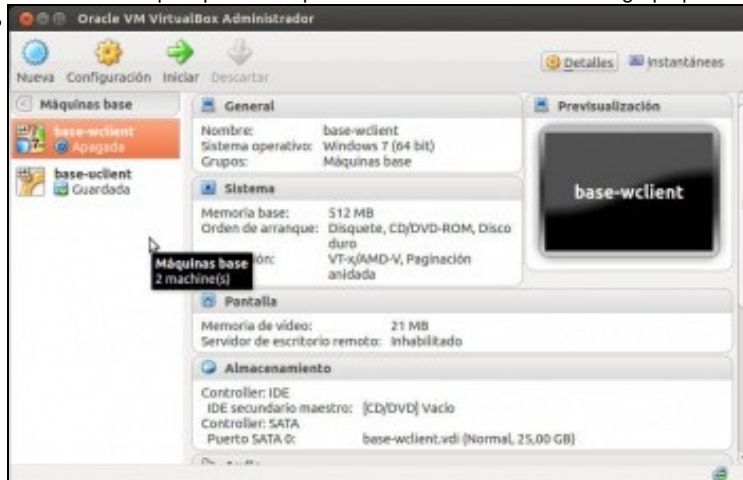
Podemos cambiar o nome do grupo picando co botón dereito do rato sobre el e escollendo a opción de **Renomear grupo**.

1.2 Manexo das funcionalidades dos grupos de máquinas

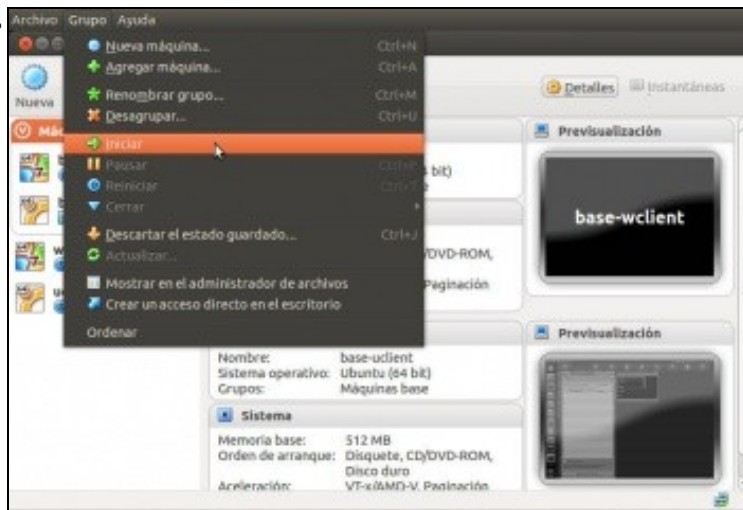
- Manexo de grupos de máquinas



Na vista inicial da ferramenta de VirtualBox visualizamos todas as máquinas agrupadas nos grupos que teñamos creados, pero picando sobre a frecha que aparece se pasamos o rato sobre o nome do grupo podemos *entrar* no grupo...



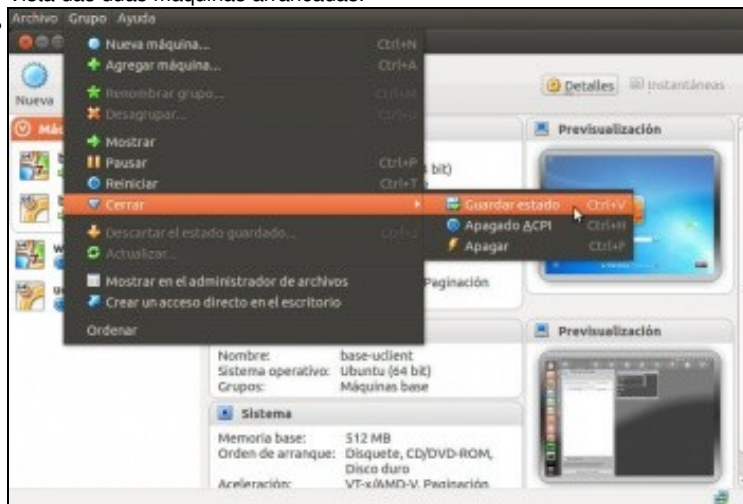
e así xa so vemos as máquinas dese grupo. Coa frecha que temos agora ao lado do nome do grupo podemos *saír* do grupo e volver a ver todas as máquinas.



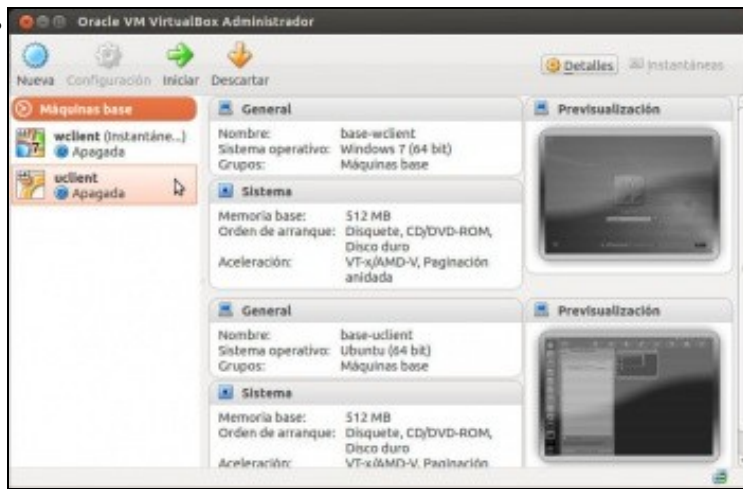
Se seleccionamos un grupo na vista inicial de VirtualBox atoparemos o menú **Grupo** que contén unha serie de accións que podemos levar a cabo co grupo. A opción de **Iniciar** permite iniciar dun golpe todas as máquinas que están dentro do grupo.



Vista das dúas máquinas arrancadas.



E con **Grupo->Cerrar->Guardar estado** podemos gardar o estado de todas as máquinas do grupo.

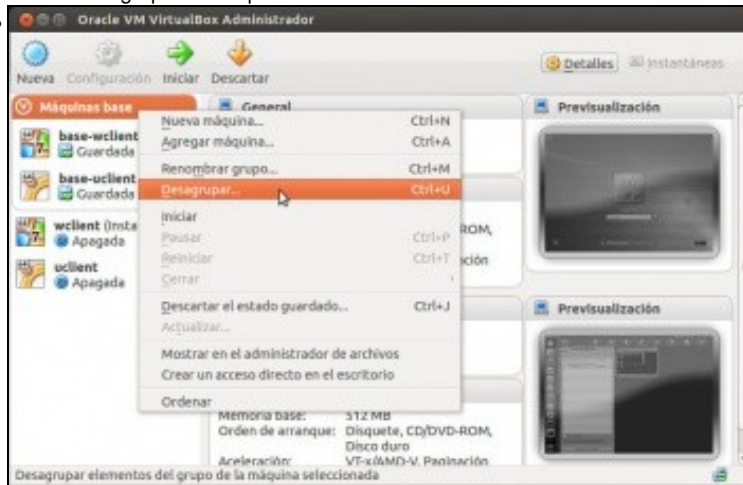


Vista de todas as máquinas do grupo gardadas.

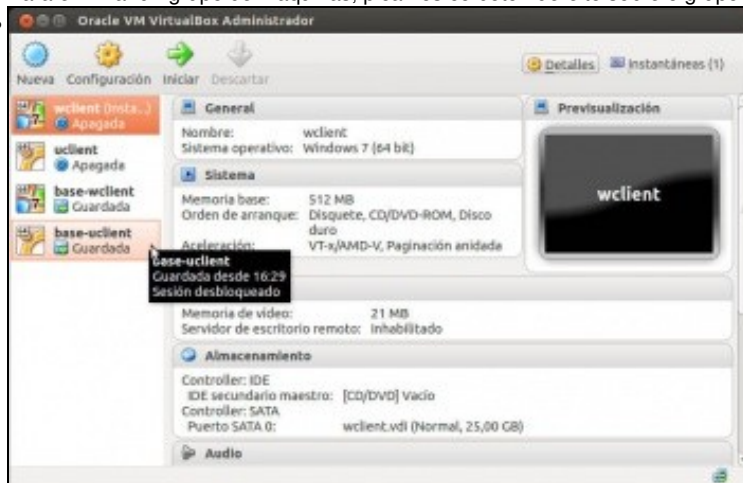
1.3 Eliminar un grupo de máquinas

Vemos agora como podemos eliminar un grupo de máquinas que teñamos creado:

- Eliminar un grupo de máquinas



Para eliminar un grupo de máquinas, picamos co botón dereito sobre o grupo e seleccionamos a opción de **Desagrupar...**,



... o grupo desaparece e as máquinas pasan a estar sen agrupar.