

1 Biblioteca de imaxes ISO

1.1 Introducción

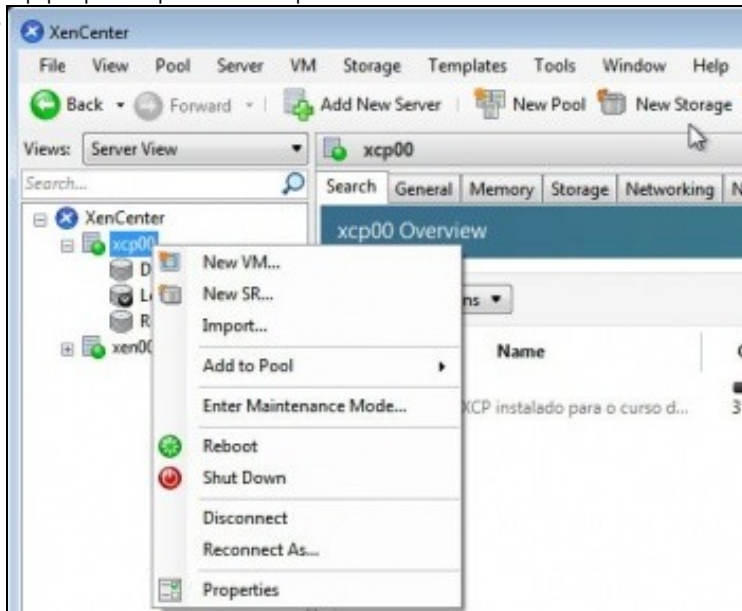
- Existen varias formas de instalar un S.O. nunha MV:
 - ♦ A través da unidade de **CD/DVD física** do host.
 - ♦ A través dun **repositorio de imaxes ISO** a través de recursos compartidos por CIFS/SMB ou NFS. Verase a continuación.
 - ♦ Algúns sistemas Linux poden ser instalados a través de internet indicándolle a **url de onde obter o S.O.**. Esta forma será coa que se peche esta parte IV do material.

1.2 Engadir un repositorio de imaxes ISO: CIFS

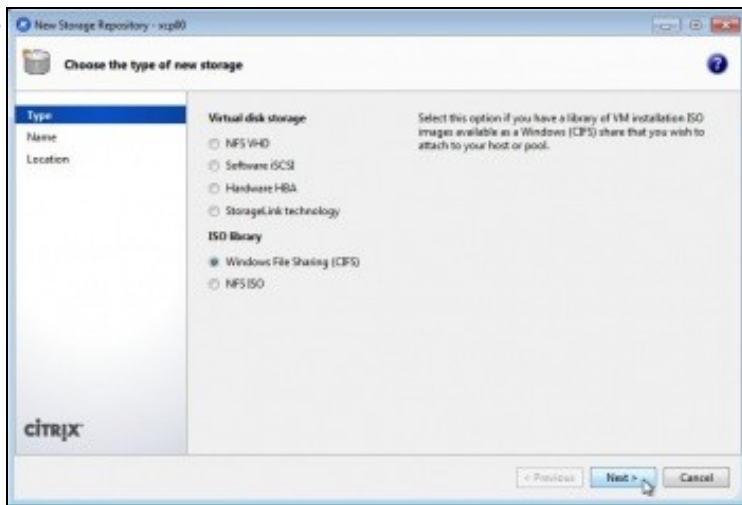
- Engadir Repositorio de Almacenamento: CIFS



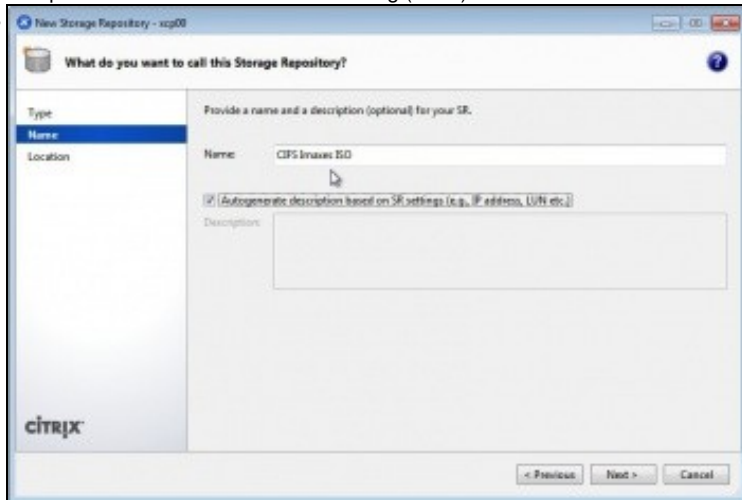
Neste caso un equipo Windows ten un recurso compartido chamado **Recursos** que contén un subdirectorio **ImaxesISO** que alberga imaxes ISO de varios Sistemas Operativos. Lembrar que o recurso compartido é Recursos. O repositorio de IMAXES ISO pode estar en calquera equipo que comparta unha carpeta a través de CIFS ou NFS.



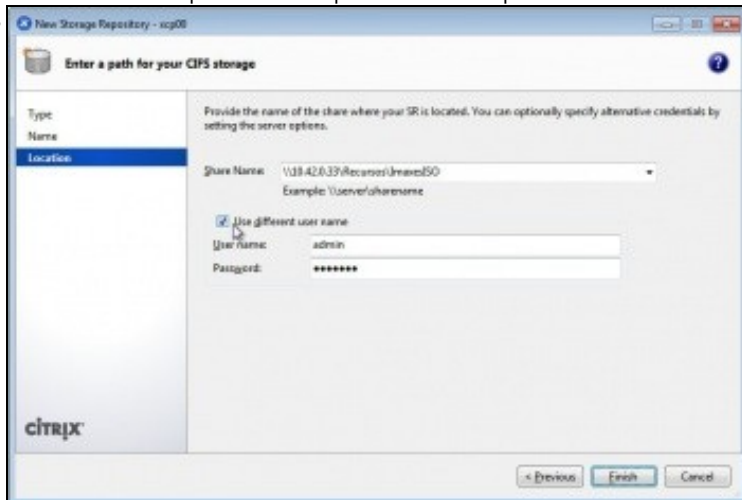
No servidor que se desexe engadir o repositorio premer en **New Storage**



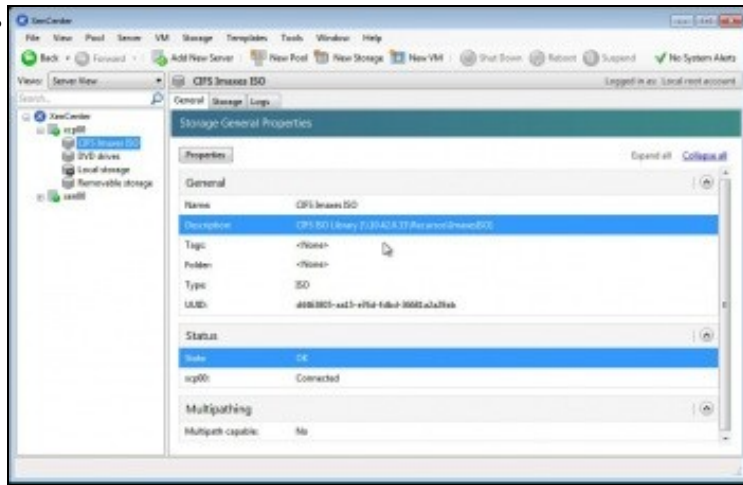
En tipo seleccionar Windows File Sharing (CIFS).



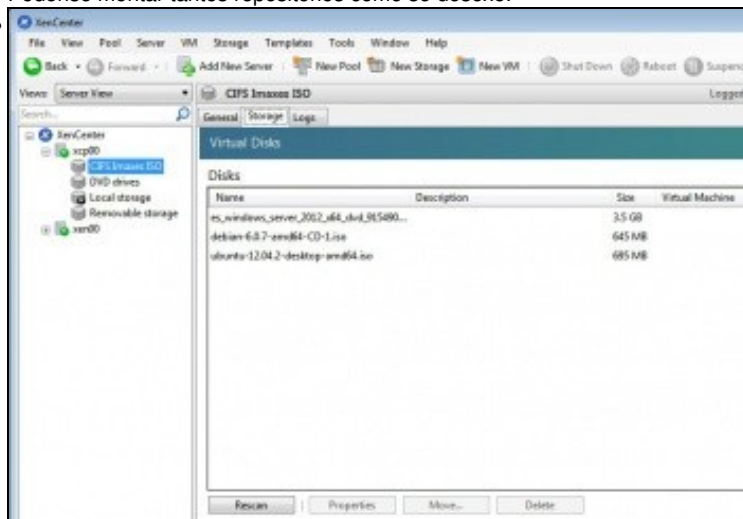
Indicar o nome co que se desexa que se chame o repositorio. Neste caso: **CIFS imaxes ISO**.



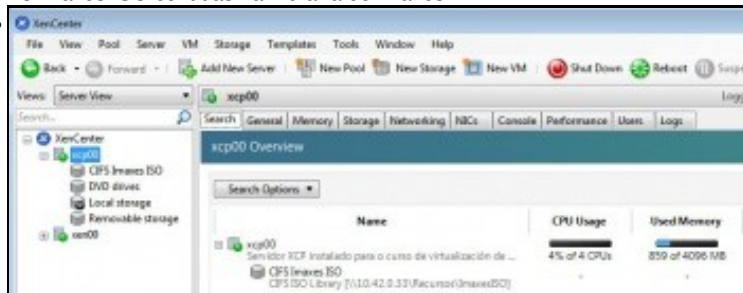
Introducir os datos para chegar ao repositorio. Formato: **\\servidor\recurso_compellido**. Pero neste caso o recurso compartido non contén as imaxes ISO directamente senón que están nun subdirectorio. Pois neste caso deberá poñerse: **\\servidor\recurso_compellido\ruta_ate_as_imaxes_iso**. Ademais se o recurso precisa que nos autentiqemos indicar usuario e contrasinal.



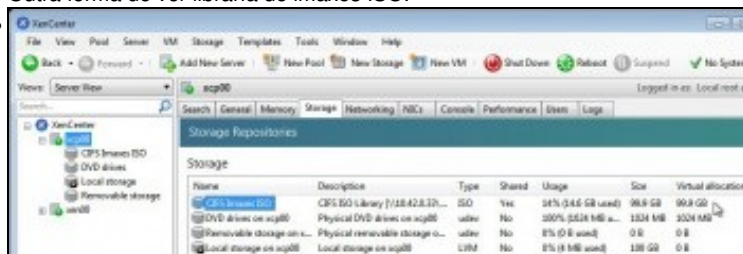
A imaxe amosa os datos do repositorio de almacenamento para imaxes ISO montado a través de CIFS/SMB. Pódense montar tantos repositorios como se desexe.



As imaxes ISO contidas na Librería de imaxes.



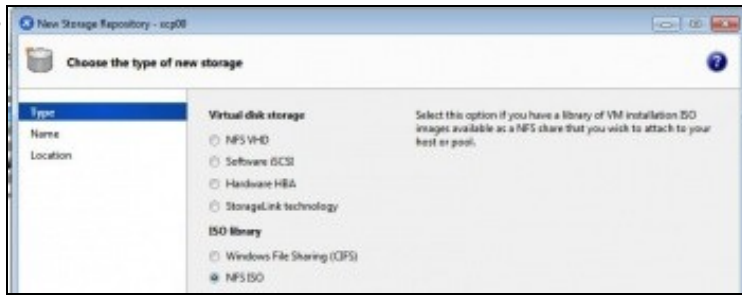
Outra forma de ver librería de imaxes ISO.



E unha última imaxe amosando a Librería.

1.3 Engadir un repositorio de imaxes ISO: NFS

- Engadir Repositorio de Almacenamento: NFS



Seleccionar que se desea montar unha librería de imaxes ISO a través de NFS.



Indicar a ruta: **servidor:/recurso_compartido/<ruta_as_imaxes_iso_se_non_están_directamente_no_recurso_compartido>**