

1 As aplicacións do menú Aplicacións

A continuación explicaranse os programas/utilidades máis singulares do menú **Aplicacións** (**Aplicativos** en Ubuntu 10.10)

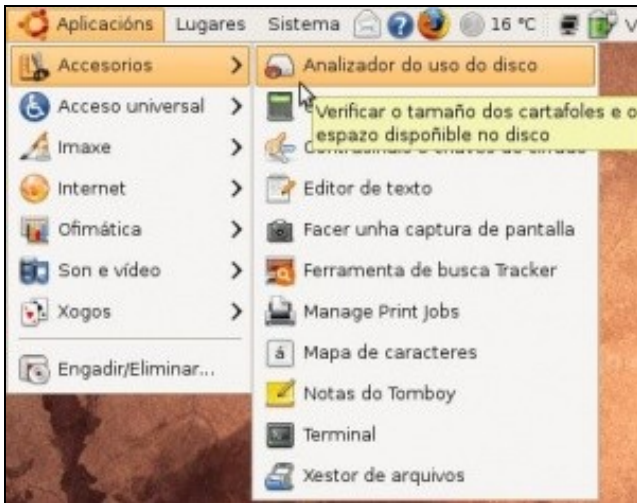
Comécese vendo unha síntese do que se vai atopar nesta sección. [o vídeo dura 32:58 mn..](#) Está en inglés perfecto, pero como se sabe unha imaxe vale máis que

1.1 Sumario

- 1 Accesorios
- 2 Acceso universal
- 3 Imaxe (Gráficos)
- 4 Internet
- 5 Ofimática
- 6 Son e vídeo
- 7 Xogos
- 8 Engadir/Eliminar... (Centro de software de Ubuntu)

1.2 Accesorios

Resaltar aquí: o *Xestor de arquivos* (en Ubuntu 10.10 hai que activar este icono na ferramenta *Menú principal* en *Sistema->Preferencias*) que permite comprimir e descomprimir arquivos e carpetas, o *Terminal* para acceder a liña de comandos, o *editor de textos* que equivale ó *bloc de notas* do MS Windows e o *Analizador do uso do disco* que serve para comprobar o tamaño que ocupan discos, particións e carpetas

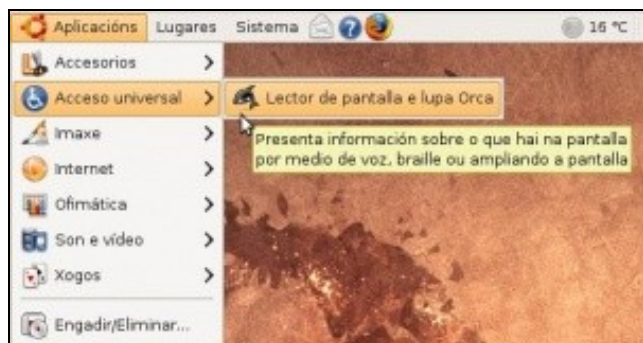


A seguinte imaxe amosa o espazo que consumen as distintas carpetas que está dentro da carpeta do usuario *administrador*



1.3 Acceso universal

Amosa unha utilidade para que os usuarios con diversas dificultades de visión poidan coñecer o que se está a ver na pantalla por medio da ampliación desta, reprodución por voz ou braille (se se dispón do periférico adecuado) (en Ubuntu 10.10 hai que activar este icono na ferramenta *Menú principal* en *Sistema->Preferencias*).



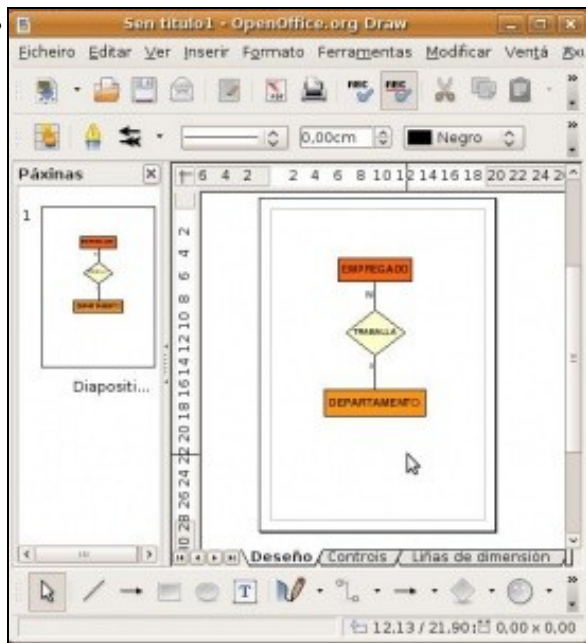
1.4 Imaxe (Gráficos)

Neste submenú atoparanse as utilidades relacionados co procesado e imaxes e fotos. Así tense, entre outros, o famoso editor *Gimp* (aínda que en Ubuntu 10.10 non ven instalado por defecto, xa veremos despois como se instalaría), unha utilidade para escanear, o editor de debuxos de OpenOffice.org

- Submenú Imaxe



O submenú *Imaxe*.



O editor de OpenOffice.Org.

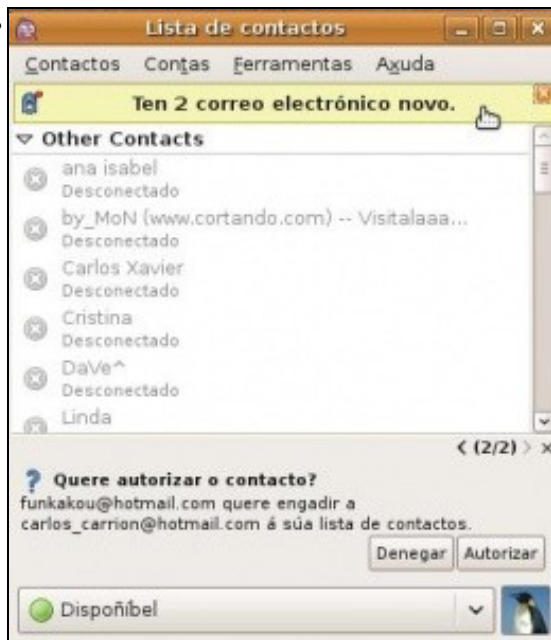
1.5 Internet

Baixo esta apéndice atópase todo canto este relacionado con internet, como pode ser o programa de descargas *BitTorrent*, o cliente de *Terminal Server* para conectarse a equipos MS Windows, o *Visor de escritorio remoto* de Linux (este verase nunha sección posterior), o navegador de internet *Firefox*, o xestor de *Mensaxería Pidgin* (*Empathy* en Ubuntu 10.10), tipo Messenger, etc.

- Submenú Internet



O submenú *Internet*.



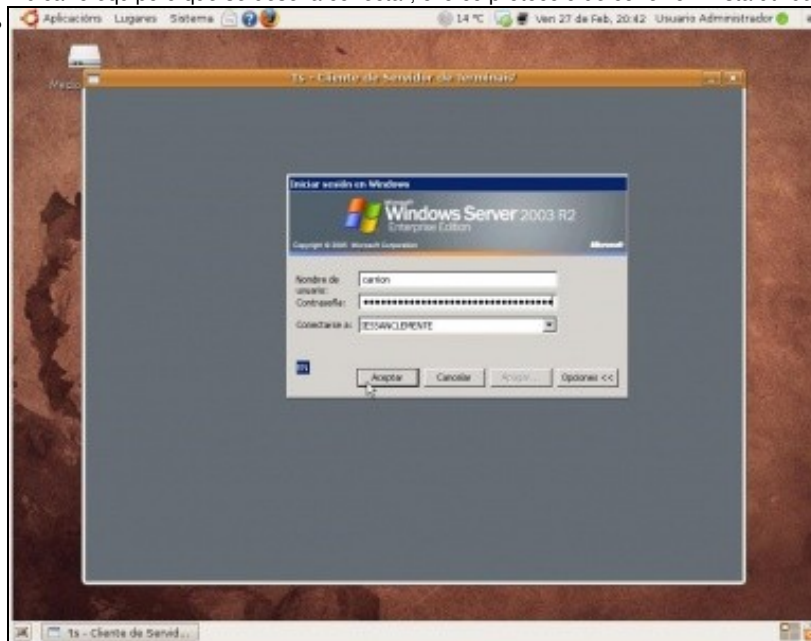
Os contactos do MSN de quen redacta este material.



Seleccionar o cliente de *Terminal Server*.



Indicar o equipo ó que se desexa conectar, ollo co protocolo de conexión. Esta utilidade tamén se verá nunha sección posterior.

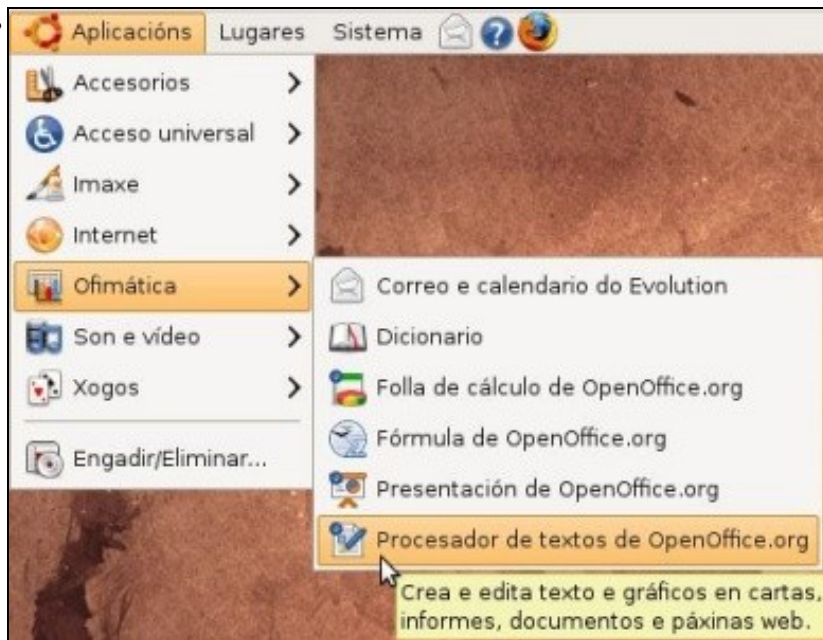


A ventá de inicio dun servidor MS Windows.

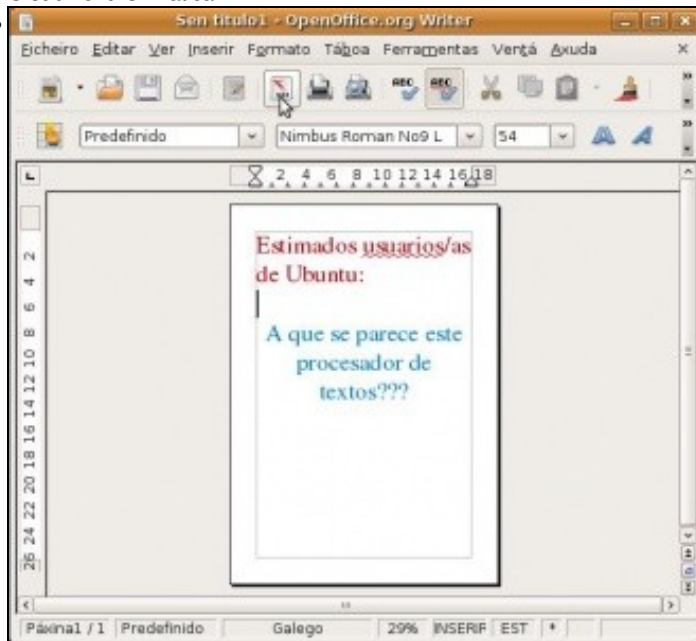
1.6 Ofimática

Aquí o lector, como bo observador que é, concluirá que estará todo o relacionado co procesamento de textos, follas de cálculo, presentacións, etc. En especial subliñar as utilidades que pretenden substituír ó MS Office, *O OpenOffice.Org*

- Submenú Ofimática



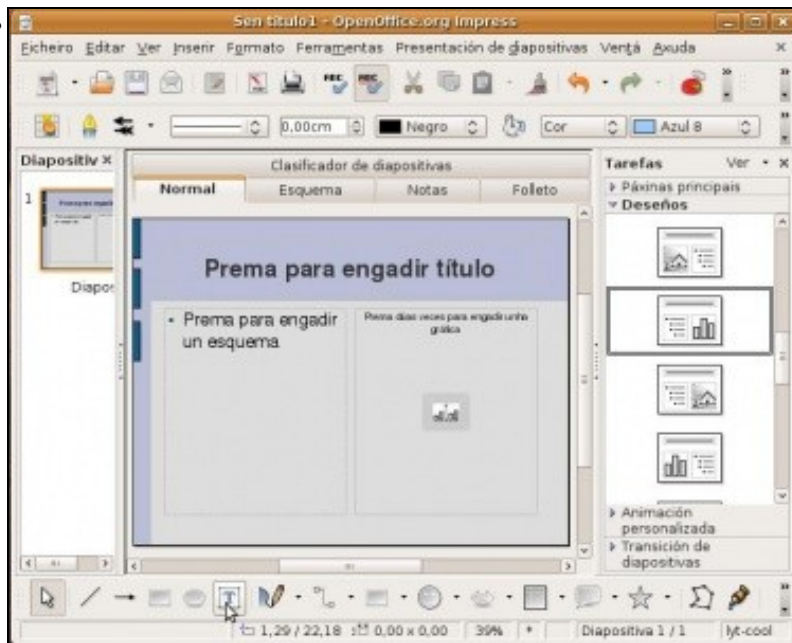
O submenú *Ofimática*.



O procesador de textos: **OpenOffice.Org Writer**.



Seleccionar o programa de presentacións.



O creador de presentacións: **OpenOffice.Org Impress**.

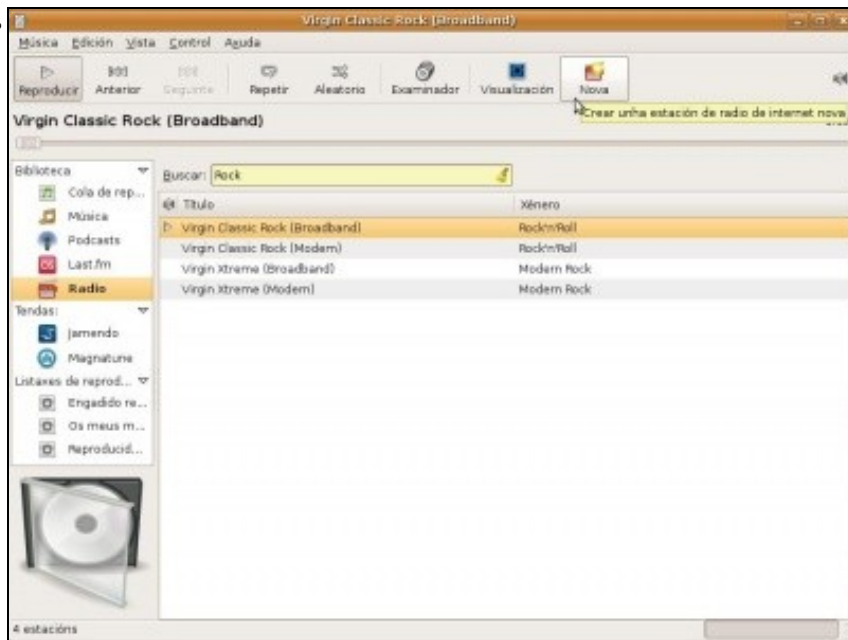
1.7 Son e vídeo

Algunhas das utilidades que aquí hai veranse nunha sección posterior: *Gravador de discos Brasero*, reprodutor de música *Rhythmbox* e reprodutor de películas e música *Totem*.

- Submenú Vídeo e son



O submenú *Vídeo e son*.



O reprodutor de música *Rhythmbox*, neste caso escoitando unha radio das que veñen configuradas por defecto.



Seleccionar o gravador de CDs/DVDs *Brasero*.

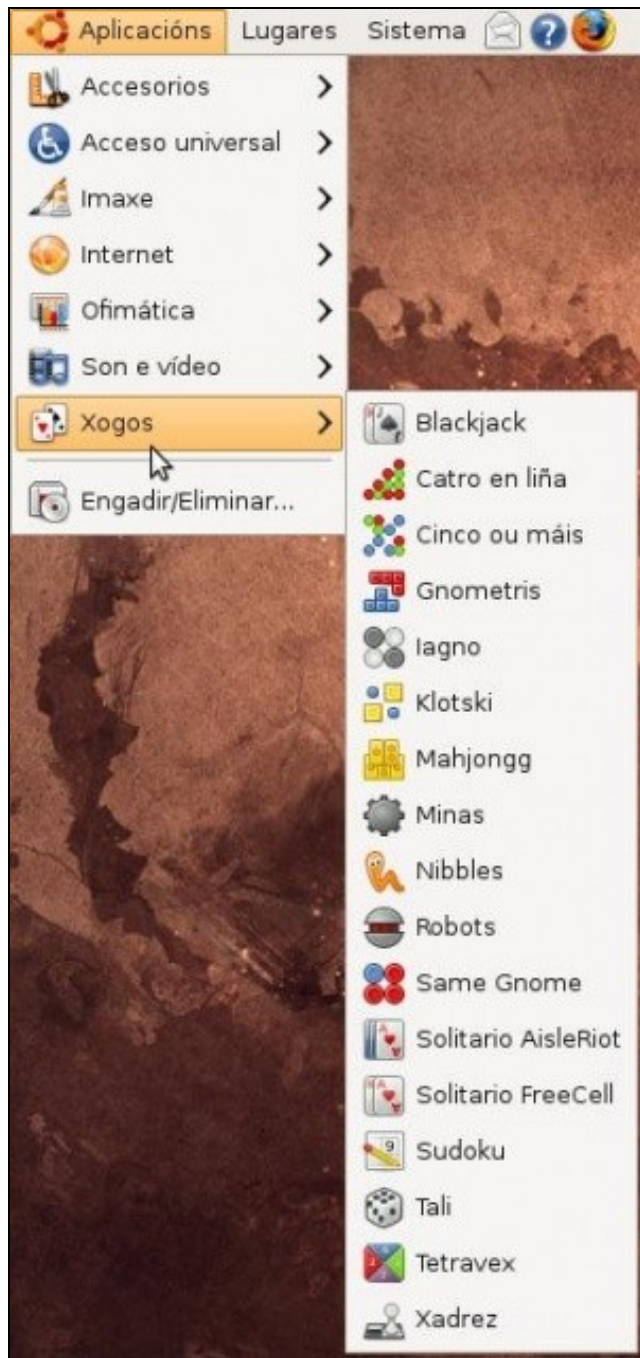


Todo o que se pode facer con *Brasero*, se se copia un disco, este pode ser copiado a un ficheiro .ISO. Sobre todo o que se pode facer cos

CDs/DVDs hai unha sección posterior na que se explica con maior profundidade como copialos, facer imaxes, etc.

1.8 Xogos

No comment!



1.9 Engadir/Eliminar... (Centro de software de Ubuntu)

Esta utilidade equivale ó *Agregar quitar programas de MS Windows*, verase na seguinte sección.



-- Antonio de Andrés Lema e Carlos Carrión Álvarez 01:05 11 feb 2009 (GMT)