

1 Snapshots

1.1 Introducción

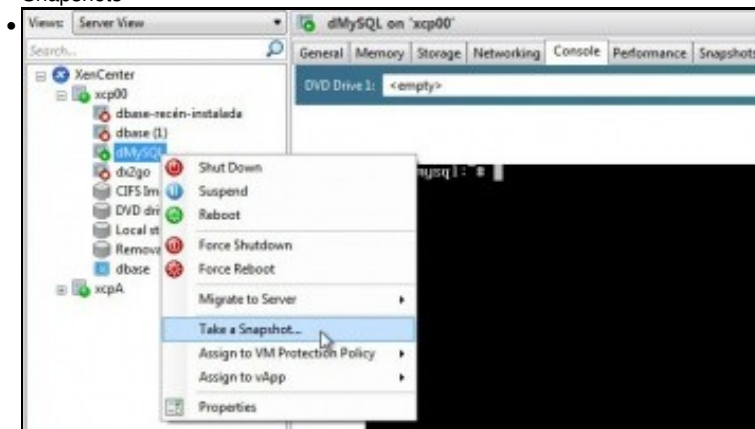
- XenServer (e XCP) ofrecen un mecanismo para realizar instantáneas do almacenamento das MVs e dos seus metadatos.
- As operacións de E/S son temporalmente detidas mentres se realiza a instantánea para garantir a consistencia dos discos capturados.
- Unha instantánea ten as mesmas características que un template: contén a información de almacenamento e a configuración da MV.
- Unha instantánea pode ser exportada e restaurada.
- O proceso ten 2 pasos:
 - ◆ Capturar nun template os metadatos.
 - ◆ Crear unha Imaxe de Disco Virtual (VDI) dos discos da MV.

- Existen tres tipos de instantáneas:
 - ◆ **Instantáneas normais (Regular)**: son as idóneas para os backups, soportadas por todo tipo de MV.
 - ◆ **Instantáneas con memoria**: engade ás instantáneas anteriores o estado da memoria.
 - ◆ **Instantáneas "durmidas ou inactivas" (Quiesced)**: Este tipo de instantáneas pódense usar en MV Windows que usan o servizo Volume Shadow Copy (VSS) (Copia na sombra de volumes), que permite realizar copias ou instantáneas de ficheiros abertos. Isto é moi útil para servidores de BBDD (MS SQL Server), de correo (MS Exchange), etc. Para afondar máis sobre [VSS](#)

- Neste curso vanse ver o primeiro tipo de Snapshots usando a MV **dMySQL**.

1.2 Xestión de instantáneas

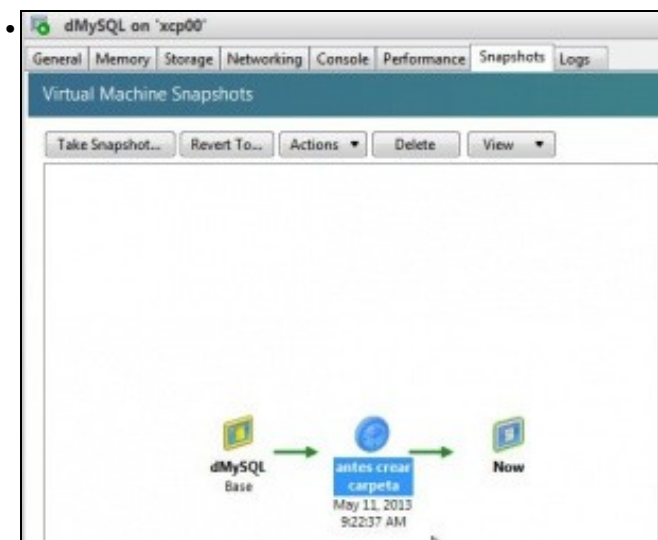
• Snapshots



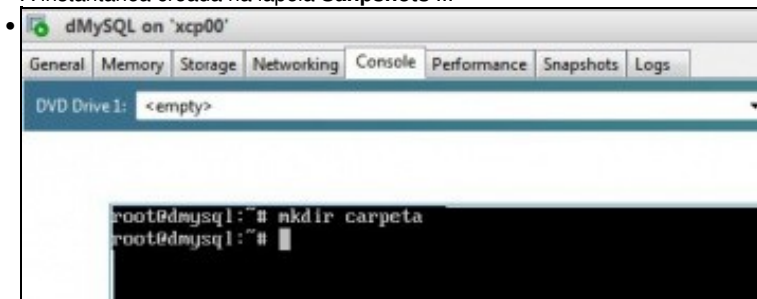
Seleccionar a MV, sen apagala, e **Tomar unha instantánea**.



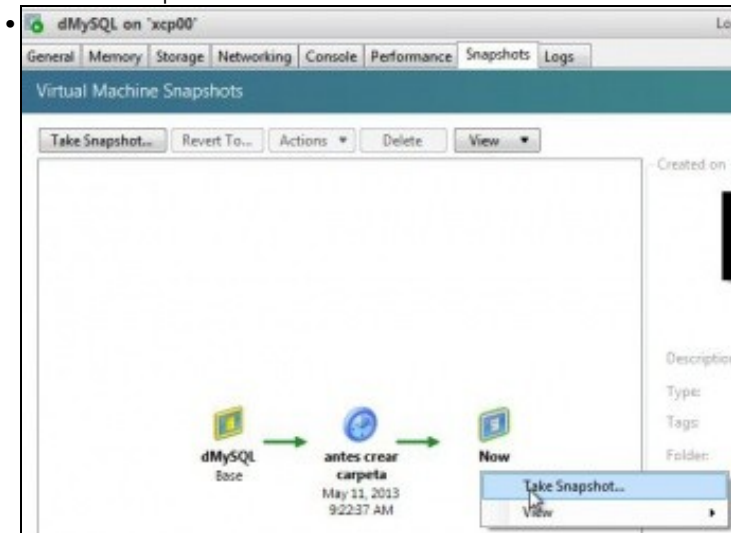
Indicar o seu nome e o tipo, neste caso **Normal** (só os discos).



A instantánea creada na lapela **Sanpshots** ...



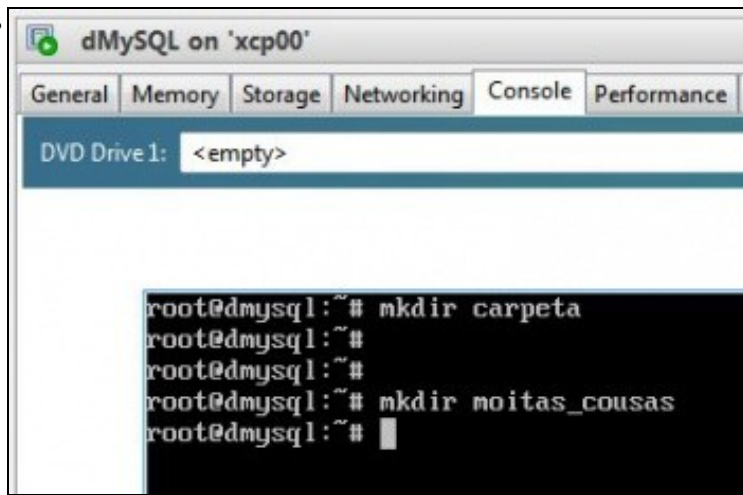
Crear unha carpeta na MV.



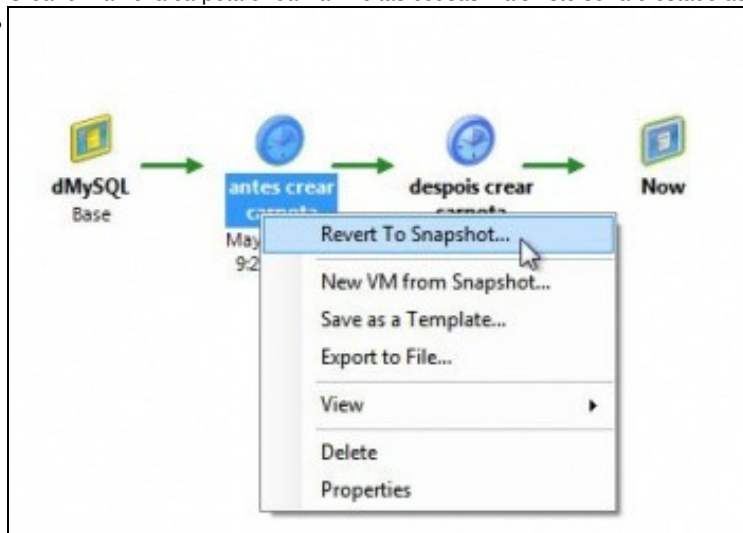
Volver tomar unha instantánea.



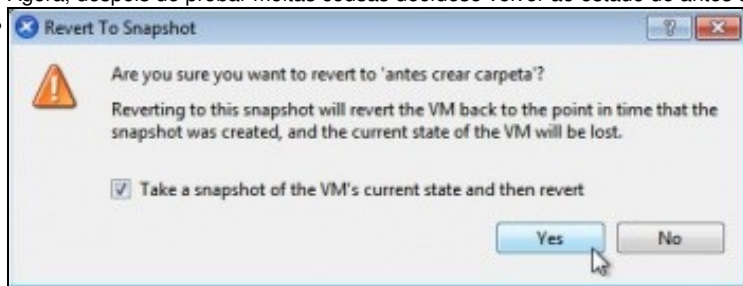
O fluxo de instantáneas tomadas.



Crear unha nova carpeta e realizar moitas cousas máis. Isto sería o estado actual da MV.



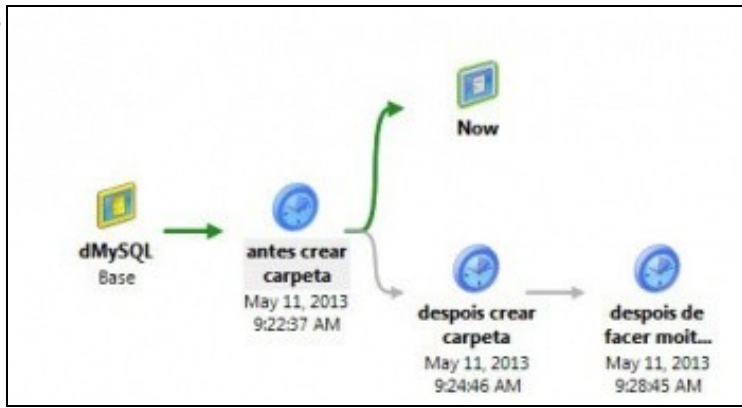
Agora, despois de probar moitas cousas decídese volver ao estado de antes de crear a primeira carpeta.



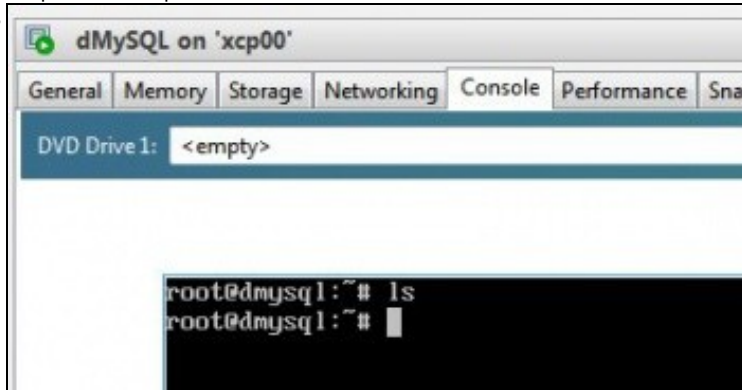
Advertencia que indica que se desexa, antes de volver atrás, pódese facer unha instantánea do estado actual da MV.



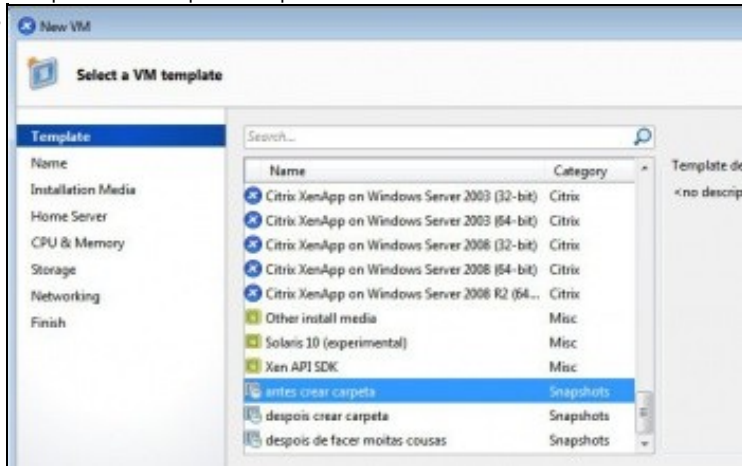
Poñerlle un nome a instantánea do estado actual da MV.



O fluxo de instantáneas tras revertir o estado. No proceso reiniciouse a MV.
 Se se desexara poderíase borrar algunha instantánea para liberar espazo no disco do host.
 Ou poderíase exportar unha delas.



Comprobación de que as carpetas xa non existen.



Como se comentou unha instantánea tamén se comporta como un **template**. Se se crea unha nova MV faríase do mesmo modo que cun template.

Name	Description	Size	Virtual Machine
dmysql-HD S0	Created by template provisioner	8 GB	antes crear carpeta (1)
dmysql-HD2	Created by template provisioner	10 GB	antes crear carpeta (1)
ibase 0	Created by template provisioner	8 GB	du2go
dmysql-HD S0	Created by template provisioner	8 GB	despois de facer moitas cousas (snapsh...
dmysql-HD2	Created by template provisioner	10 GB	despois crear carpeta (snapshot)
Windows Server 2012 (64-bit) (experim...	Created by template provisioner	24 GB	Windows Server 2012 (64-bit) (experime...
ibase 0	Created by template provisioner	8 GB	ibase-recén-instalada
dmysql-HD2	Created by template provisioner	10 GB	dMySQL
dmysql-HD S0	Created by template provisioner	8 GB	antes crear carpeta (snapshot)
dmysql-HD S0	Created by template provisioner	8 GB	dMySQL
dmysql-HD S0	Created by template provisioner	8 GB	despois crear carpeta (snapshot)
dmysql-HD S0	Created by template provisioner	8 GB	antes crear carpeta (snapshot)
dmysql-HD2	Created by template provisioner	10 GB	despois de facer moitas cousas (snapsh...
ibase 0	Created by template provisioner	8 GB	ibase

Na lapela de **Storage** de **Local Storage** do host pódense ver os distintos discos das MVs e das instantáneas. Observar como para cada

instantánea hai 2 discos: o do SO e o que engadimos máis enriba.

```
root@xen00:~  
[root@xen00 ~]# xe snapshot-  
snapshot-clone          snapshot-param-get  
snapshot-copy           snapshot-param-list  
snapshot-destroy        snapshot-param-remove  
snapshot-disk-list      snapshot-param-set  
snapshot-export-to-template snapshot-reset-powerstate  
snapshot-list           snapshot-revert  
snapshot-param-add      snapshot-uninstall  
snapshot-param-clear  
[root@xen00 ~]# xe snapshot-list  
uuid ( RO)                : 0b82926f-1827-dbae-d18a-15b774600906  
  name-label ( RW): despois de facer moitas cousas  
  name-description ( RW):  
  
uuid ( RO)                : bf4dd73b-44ee-c615-aac1-7ee128c893f1  
  name-label ( RW): despois crear carpeta  
  name-description ( RW):  
  
uuid ( RO)                : 19f2cc4f-ac8c-b1b7-9d89-bd7537f65a7f  
  name-label ( RW): antes de crear carpeta  
  name-description ( RW):
```

Co comando **xe snapshot-list** podemos ver as Instantáneas creadas. Como sempre axudámonos da tecla TAB. Para afondar máis sobre outros comandos relacionados con Snapshots: http://docs.vmd.citrix.com/XenServer/6.2.0/1.0/en_gb/reference.html#id981449

-- Antonio de Andrés Lema e Carlos Carrión Álvarez (Maio-2013, Rev1: Feb 2014 - Rev2: Nov 2014)