

1 Xestión de proxectos Eclipse con Ubuntu One (ou non)

- A continuación váise:
 - ♦ Crear un cartafol para os proxectos de Eclipse. Ese cartafol estará organizado en función do tipo de proxectos.
 - ♦ Sincronizar o cartafol de proxectos de Eclipse na nube a través de Ubuntu One.
 - ♦ Usar un workspace no que **non** se almacenen os proxectos. Ese workspace non estará sincronizado, pois **.metadatos** depende das rutas locais do ordenador local, e estas poden ser distintas en cada equipo.
 - Polo tanto os proxectos crearanse nun cartafol fóra do workspace, que estará sincronizado na nube.
 - Se se desexa usar eses proxectos noutro ordenador, usarase Ubuntu One para o cartafol dos proxectos, creárase un workspace nese ordenador e importaranse os proxectos do cartafol sincronizado, pero sen copialos ao workspace.
-
- O que vén a continuación é unha proposta, que cada quen o adapte ás súas necesidades e circunstancias. Esta proposta pódese usar aínda que non se faga uso de Ubuntu One.

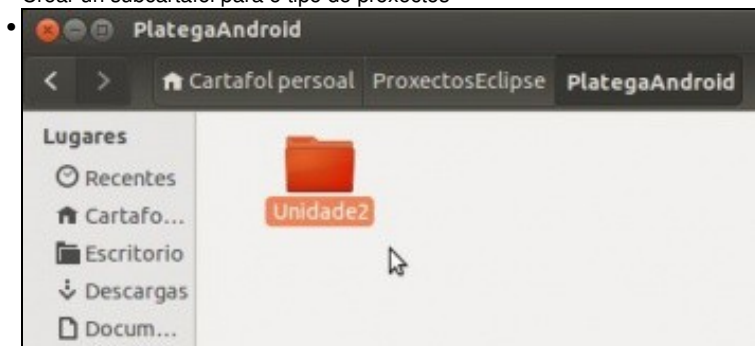
- Configuración Eclipse para usar Ubuntu One



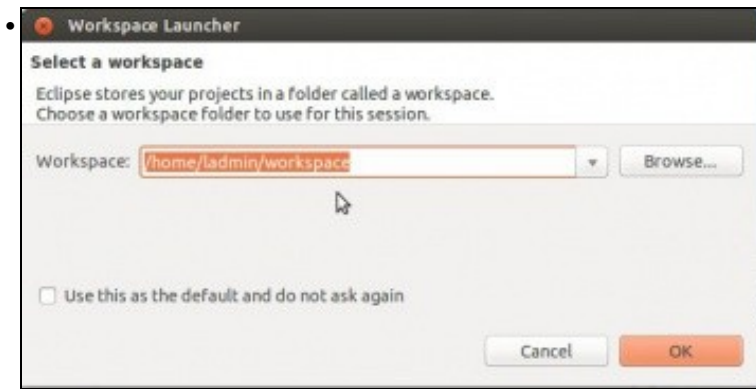
Crear un cartafol para tódolos proxectos de Eclipse



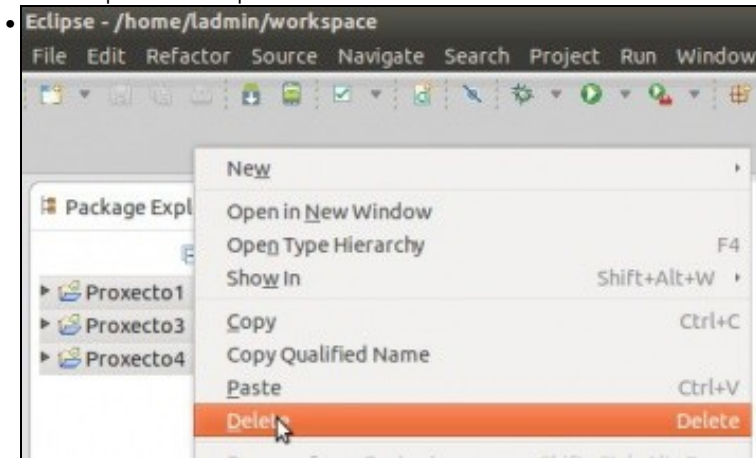
Crear un subcartafol para o tipo de proxectos



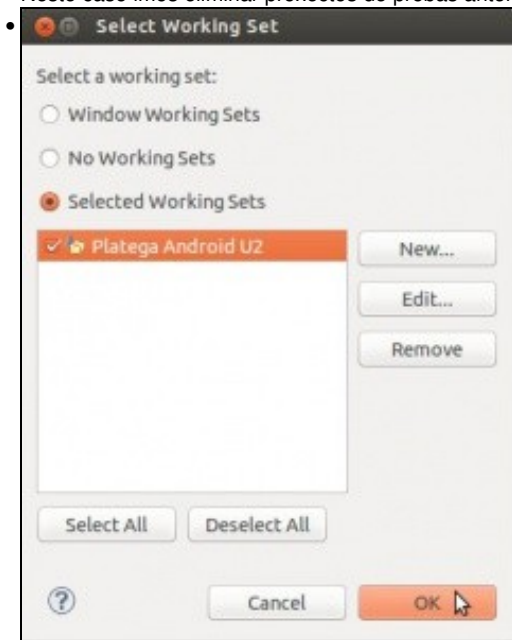
Crear outro cartafol para maior organización



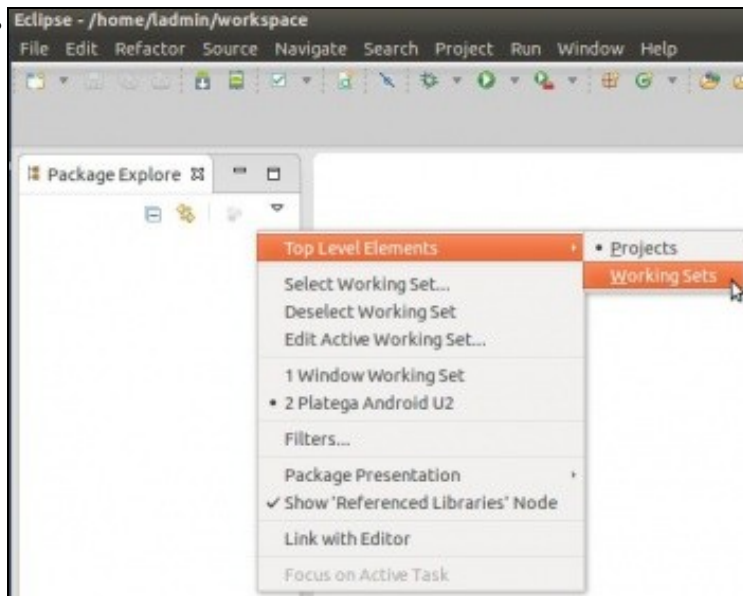
Abrir Eclipse e o workspace desexado.



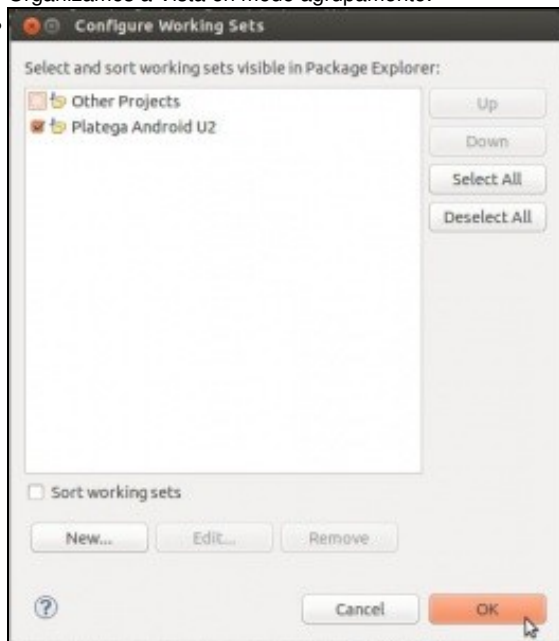
Neste caso imos eliminar proxectos de probas anteriores.



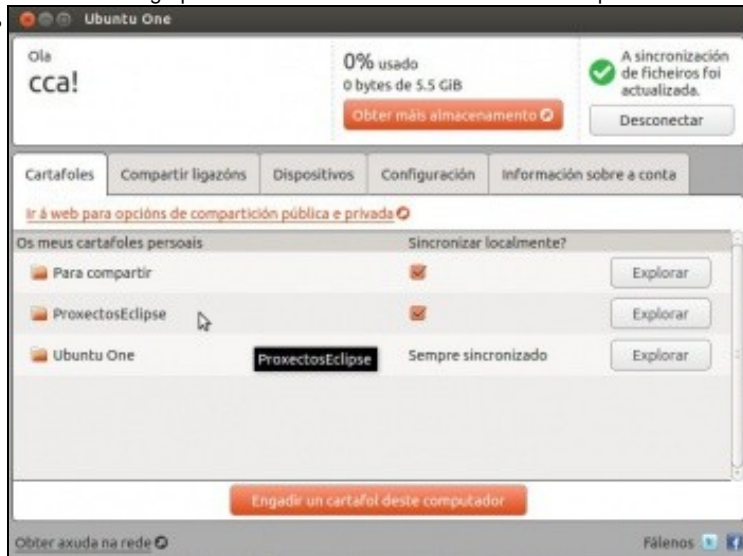
Creamos un Working Set para os proxectos de Android da Unidade 2.



Organizamos a Vista en modo agrupamento.



Amosamos o agrupamento desexado. E aí imos crear tódolos proxectos da unidade 2.



E agora se se desexa, pódese sincronizar o cartafol inicial na nube.

-- Ángel D. Fernández González e Carlos Carrión Álvarez -- (2013).