

# LIBGDX Instalación do GWT Plugin

## UNIDADE 1: Instalación do GWT Plugin

Como dixemos anteriormente imos centrarnos no desenvolvemento de xogos para escritorio / móbil, pero neste punto imos ver como tamén poderíamos facer uso dos navegadores para executar o xogo.

O framework LIBGDX permite a execución dos xogos utilizando Javascript/WebGL nos seguintes navegadores: Chrome, Safari, Opera, Firefox, IE via Google Chrome Frame

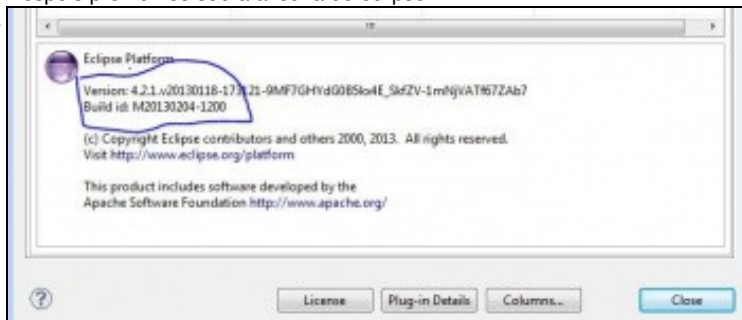
- Para instalar o GWT:
- Averiguar a versión de eclipse



Primeiro debemos de averiguar que versión de eclipse temos instalada. Para iso abrimos o eclipse e imos o menú de **Help**.

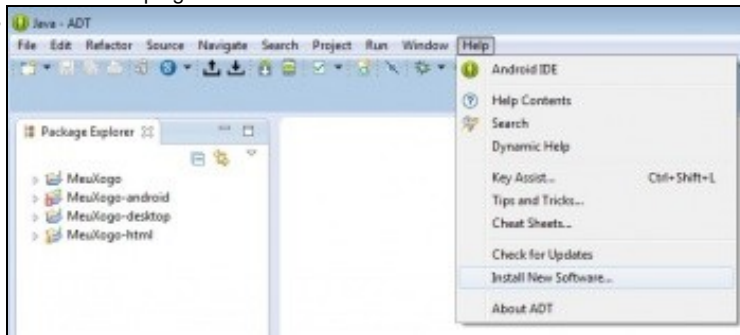


Despois prememos sobre a icona de eclipse.



Na parte baixa temos a versão de eclipse que estamos a usar.

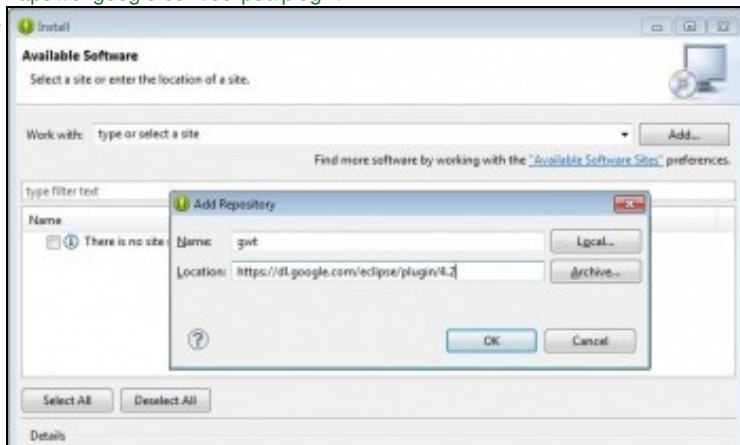
- Instalación do plugin GWT



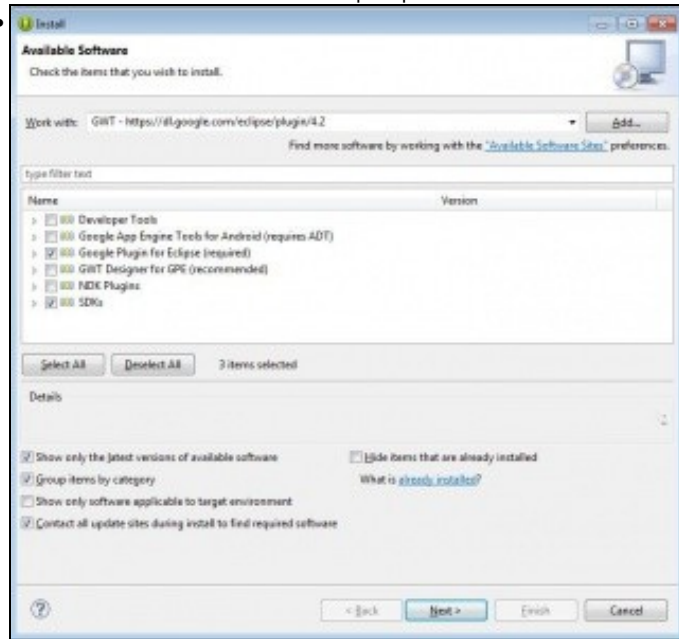
Imos a opción de menú **Help => Install new software**



Agora debemos ir a [este enlace](https://dl.google.com/eclipse/plugin/4.2) e copiar no portapapel a dirección indicada en función da versión do eclipse. No meu caso sería <https://dl.google.com/eclipse/plugin/4.2>.



Prememos el botón **Add** e en la ventá que aparece escribimos GWT e a direcció copiada.



Na ventá nova marcamos as opcións de Google Plugin e SDK. Prememos el botón **Next**, aceptamos as lincezas e no seguinte paso prememos el botón **Finish** e instalamos.