

Objetivos e escenarios da Parte V (Samba 3)

Sumario

- 1 Preparativos
- 2 Objetivos
- 3 Escenario 3.A. SAMBA3 - Clientes Windows
- 4 Escenario 3.B. SAMBA3 - Clientes Linux

Preparativos

- Antes de comezar asegurarse de ter unha instantánea do último escenario da parte anterior: **Escenario 2.C - Backup**

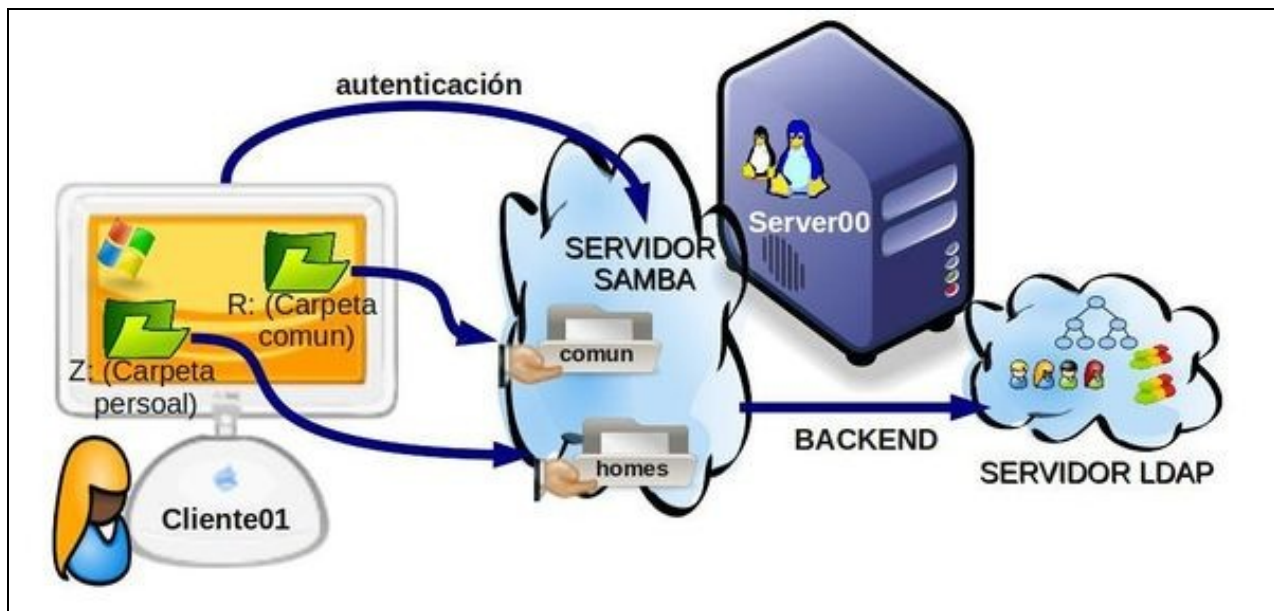
Objetivos

Neste **Parte V** abordarase os seguintes obxectivos:

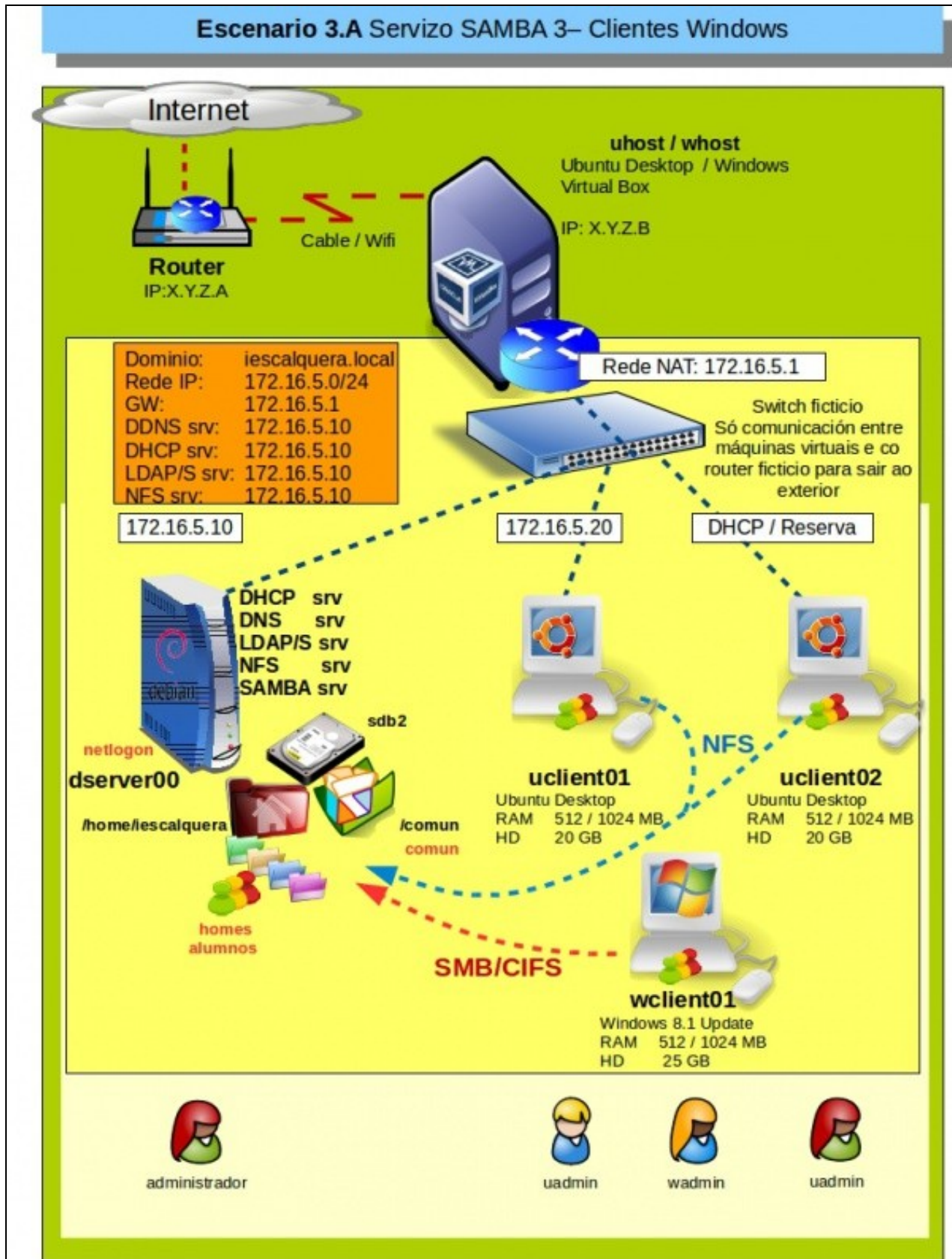
- Comprender a estrutura e os compoñentes básicos de samba.
- Instalar e configurar o servidor samba, autenticando os usuarios contra o servidor LDAP.
- Integrar equipos Windows cliente no dominio samba.
- Compartir recursos no servidor samba.
- Definir scripts de inicio de sesión para os equipos Windows cliente do dominio samba.
- Veremos como montar por CIFS/SAMBA as carpetas do servidor en clientes Linux en vez de facelo por NFS.
 - ♦ Tamén se crearán scripts de inicio de sesión de rede para clientes Linux.

Escenario 3.A. SAMBA3 - Clientes Windows

- A imaxe mostra a instalación do servidor samba tomando como *backend* o servidor LDAP. Os clientes Windows do dominio utilizarán o servidor samba para autenticar os usuarios, así como para acceder a carpetas compartidas, incluíndo as carpetas persoais dos usuarios:



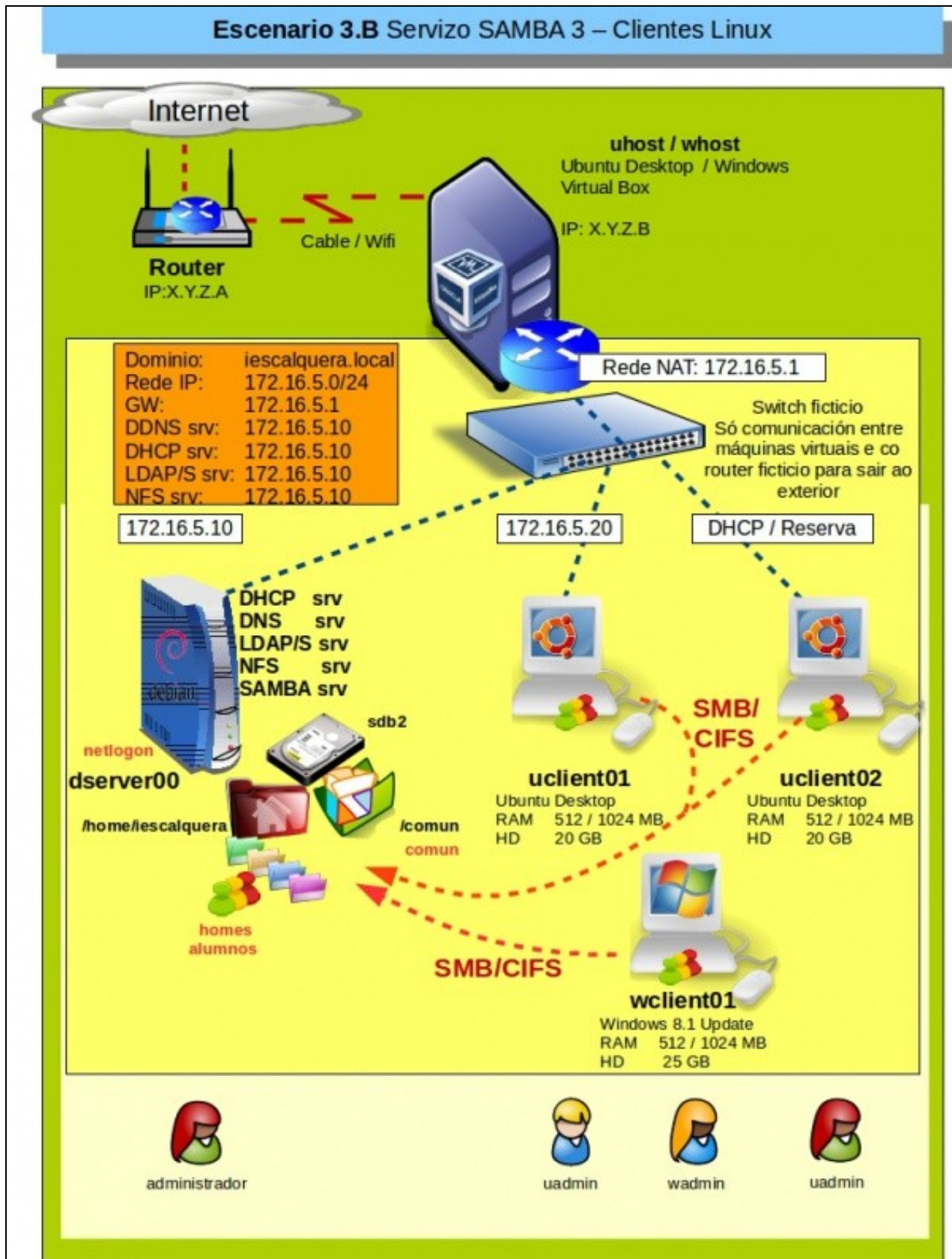
- A imaxe amosa o escenario a montar, onde os clientes Windows acceden aos recursos compartidos no servidor por SMB/CIFS.



- Observar como os clientes Linux seguen accedendo aos recursos do servidor por NFS.

Escenario 3.B. SAMBA3 - Clientes Linux

- A imaxe amosa o escenario a montar, onde os clientes Linux tamén acceden aos recursos compartidos no servidor por SAMBA/CIFS



-- Antonio de Andrés Lema e Carlos Carrión Álvarez