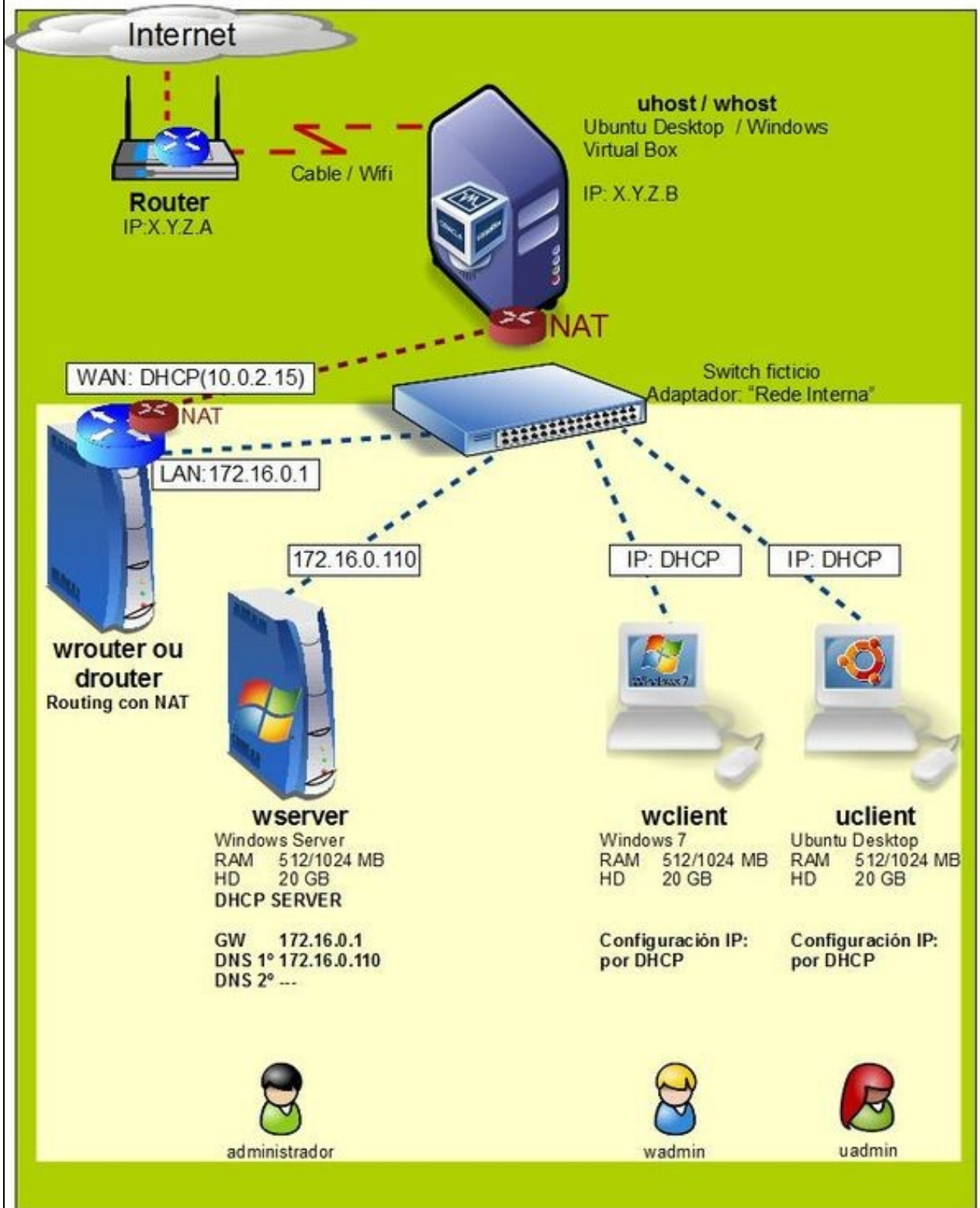


Windows: Servidor DHCP básico

Escenario 7.A: Servidor DHCP WINDOWS básico



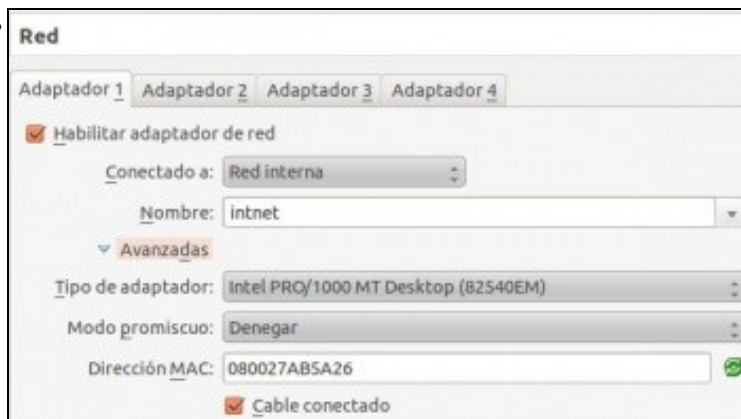
- Neste apartado vaixe instalar a configuración do escenario da imaxe.
- En **wserver** vaixe instalar o servizo de DHCP.
 - ◆ Crearase un **ámbito**: "IPs LAN"
 - ◇ Rango IPs: 172.16.1.101 a 172.16.1.200
 - ◇ Máscara: 255.255.0.0
 - ◇ Porta de enlace: 172.16.0.1
 - ◆ O propio servidor ofrecerá para todo ámbito que se cree as seguintes Opcións:
 - ◇ Servidor DNS: 172.16.0.110
 - ◇ Nome de dominio DNS: "wcarpediem.local"
- Nos clientes:
 - ◆ Obterase a configuración IP por DHCP.

Sumario

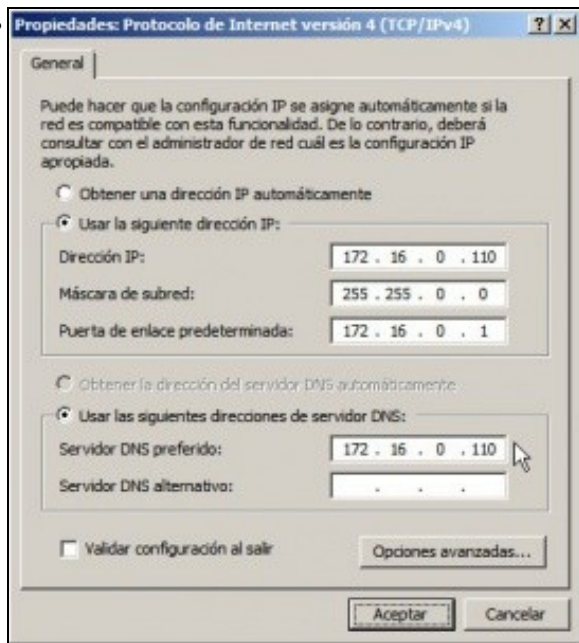
- 1 Configuración previa da MV wserver
- 2 Instalar o servizo DHCP en wserver
- 3 Crear un ámbito
- 4 Configuración do servidor DHCP
- 5 Para afondar máis sobre DHCP en Windows

Configuración previa da MV wserver

- Antes de comezar faremos unha instantánea de *wserver* coa MV apagada e apagaremos *dserver* xa que non intervirá no escenario.



A MV *wserver* xa debera estar configurada do escenario anterior cun único adaptador en modo **Rede interna** ou **Rede NAT** se non se quere facer uso da máquina router. Neste último caso, é importante desactivar o servizo DHCP da configuración da rede NAT para evitar ter dous servidores DHCP na rede.



e coa configuración IP da imaxe.

Instalar o servizo DHCP en wserver

- Para instalar e configurar o servizo DHCP, ir ao menú **Inicio->Ferramentas administrativas->Administrar o servidor**



Premer en **Agregar roles** da categoría **Roles**.



Seleccionar o servidor DHCP.

- Introducción al servidor DHCP**

El Protocolo de configuración dinámica de host permite a los servidores asignar, o conceder, direcciones IP a equipos y otros dispositivos que están habilitados como clientes DHCP. La implementación de un servidor DHCP en la red proporciona a los equipos y otros dispositivos de red basados en TCP/IP direcciones IP válidas así como los parámetros de configuración adicionales que estos dispositivos necesitan, denominados opciones de DHCP. Esto permite a los equipos y dispositivos conectarse a otros recursos de red, como servidores DNS, servidores WINS y enrutadores.

Cosas que hay que tener en cuenta

 - Debe configurar al menos una dirección IP estática en este equipo.
 - Antes de instalar el servidor DHCP, debe planear las subredes, los ámbitos y las exclusiones. Guarde un registro del plan en un lugar seguro para poder consultarlo en el futuro.

Información adicional

 - [Introducción al servidor DHCP](#)
 - [Definición de ámbitos DHCP](#)
 - [Integración de DHCP con DNS](#)

Pódeser ler, aínda que sexa, polo menos a primeira vez, a información de axuda.

- Se detectaron una o varias conexiones de red que tienen una dirección IP estática. Cada conexión de red se puede usar para dar servicio a clientes DHCP en una subred diferente.
Seleccione las conexiones de red que usará este servidor DHCP para dar servicio a los clientes.
Conexiones de red:

Dirección IP	Tipo
<input checked="" type="checkbox"/> 172.16.0.110	IPv4

Detalles

Nombre: Conexión de área local
Adaptador de red: Conexión de área local
Dirección física: 08-00-27-AB-5A-26

Seleccionar sobre que interface de rede vai escoitar o servizo DHCP. Neste caso só hai un.

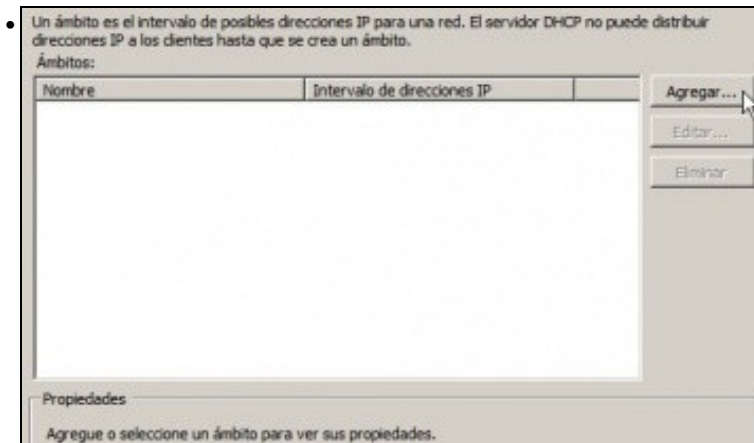
- Quando los clientes obtienen una dirección IP del servidor DHCP, pueden proporcionárseles opciones DHCP como las direcciones IP de los servidores DNS y el nombre del dominio primario. La configuración que especifique aquí se aplicará a los clientes que usen IPv4.
Especifique el nombre del dominio primario que usarán los clientes para la resolución de nombres. Este dominio se usará para todos los ámbitos que cree en este servidor DHCP.
Dominio primario:
wcarpedem.local
Especifique las direcciones IP de los servidores DNS que usarán los clientes para la resolución de nombres. Estos servidores DNS se usarán para todos los ámbitos que cree en este servidor DHCP.
Dirección IPv4 del servidor DNS preferido:
172.16.0.110 Valdir
Dirección IPv4 del servidor DNS alternativo:
Valdir

As opcións Dominio Primario e Dirección IPv4 (e Alternativo) que se configuran nesta pantalla son opcións de servidor e que valerán para tódolos ámbitos que se creen neste servidor.

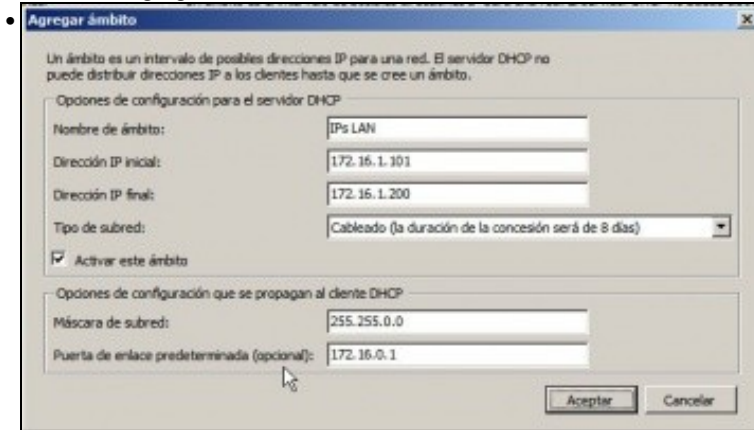
- Quando los clientes obtienen una dirección IP del servidor DHCP, pueden recibir opciones DHCP como las direcciones IP de los servidores WINS. La configuración que especifique aquí se aplicará a los clientes que usen IPv4.
 No se requiere WINS para las aplicaciones en esta red
 Se requiere WINS para las aplicaciones en esta red
Indique las direcciones IP de los servidores WINS que usarán los clientes para la resolución de nombres. Estos servidores se usarán para los ámbitos creados en el servidor DHCP.
Dirección IP del servidor WINS preferido:
Dirección IP del servidor WINS alternativo:

Crear un ámbito

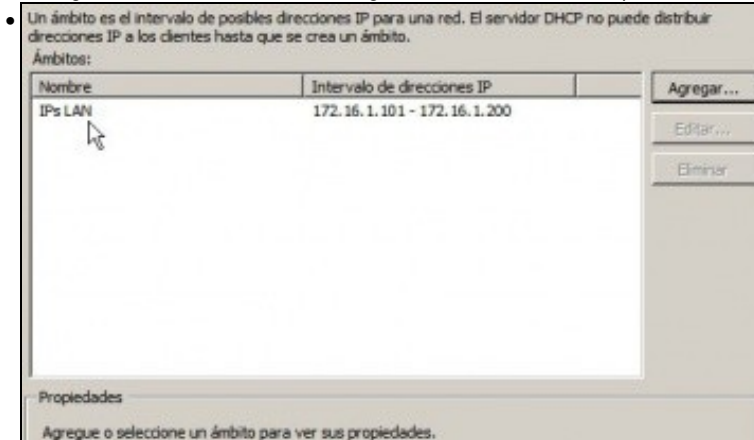
- Un ámbito é un agrupamento de enderezos IPs e doutras opcións que o servidor pode ofrecer aos clientes.
- Os ámbitos pódense crear e eliminar en calquera momento.
- Nesta ocasión vaise crear un aproveitando que se está instalando o servidor.



Premer en **Agregar**.



Configurar o nome do ámbito, os rangos de IPs, a máscara e a porta de enlace.



Información sobre o ámbito creado. Poderíanse agregar máis, tanto agora como máis tarde. A posibilidade de ter varios ámbitos é sobre todo necesaria cando se teñen VLANs e os clientes están en redes-IP distintas e a configuración IP realizase de modo automático.

-

Deshabilitar IPv6

- Para instalar los siguientes roles, servicios de rol o características, haga clic en Instalar.

1 mensaje informativo presente

Es posible que sea necesario reiniciar el servidor una vez completada la instalación.

Servidor DHCP

Enlaces de conexión de red :	172.16.0.110 (IPv4)
Configuración DNS IPv4	
Dominio primario DNS :	wcarpediem.local
Servidores DNS :	172.16.0.110
Servidores WINS :	Ninguno

Ámbitos

Nombre :	IPs LAN
Puerta de enlace predeterminada :	172.16.0.1
Máscara de subred :	255.255.0.0
Intervalo de direcciones IP :	172.16.1.101 - 172.16.1.200
Tipo de subred :	Cableado (la duración de la concesión será de 8 días)
Activar ámbito :	Sí
Modo sin estado DHCPv6 :	Deshabilitado

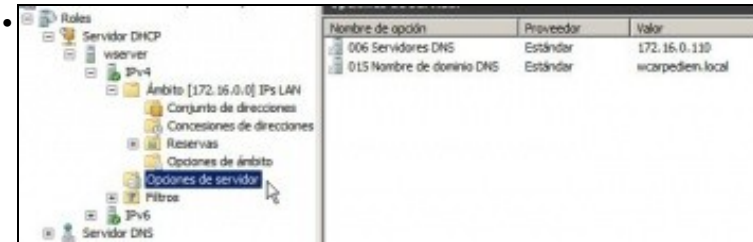
Resumo do que se vai instalar.

Configuración do servidor DHCP

- Algunhas das opcións configuradas perante a instalación poden ser modificadas unha vez instalado o servizo.

-

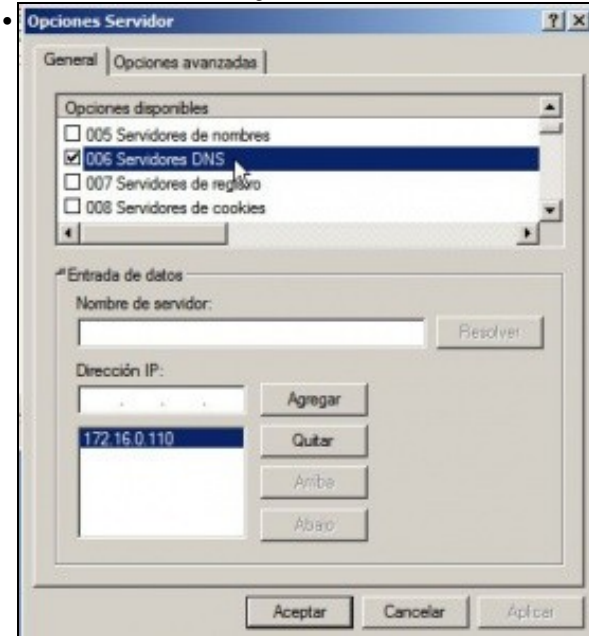
Pódese administrar o servizo dende o menú **Ferramentas Administrativas** ir a **DHCP** ou ben dende **Administrar o servidor**.



Observar as opcións do servidor de DHCP. Opcións para tódolos ámbitos que se creen no servidor.



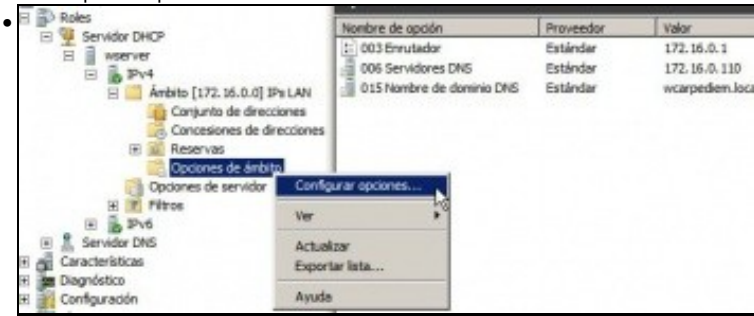
Pódense modificar ou engadir máis.



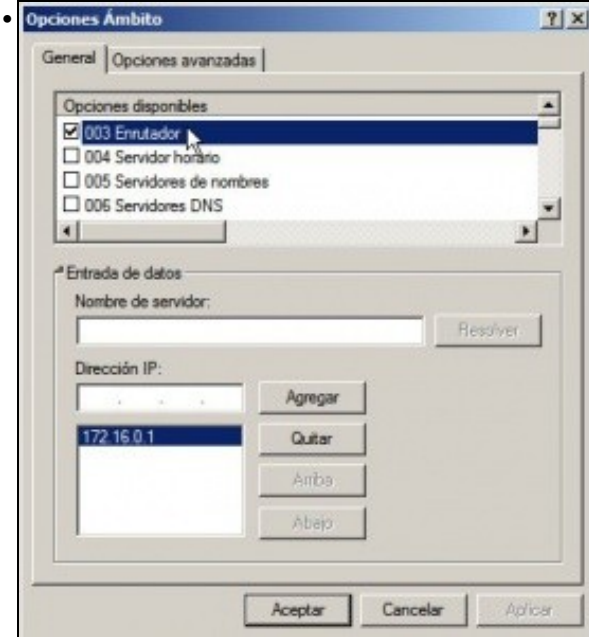
Mirar como está configurada a opción **Servidores DNS**, por exemplo.



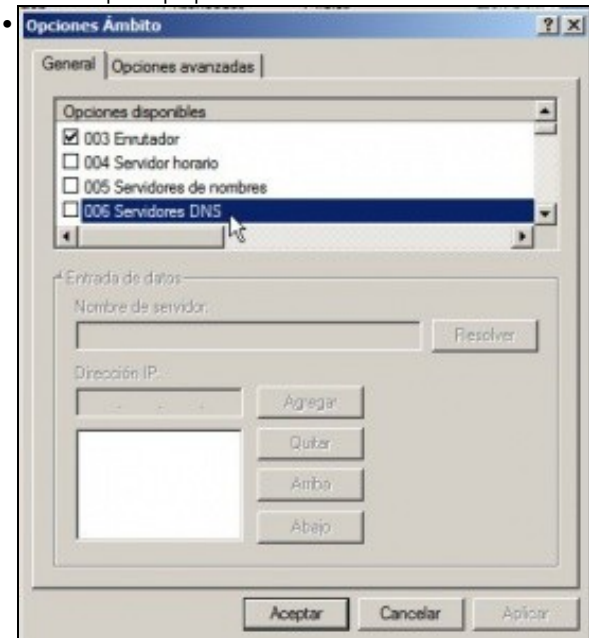
Notar que as opcións do ámbito 006 e 015 son en realidade do servidor. O ámbito herda as opcións do servidor.



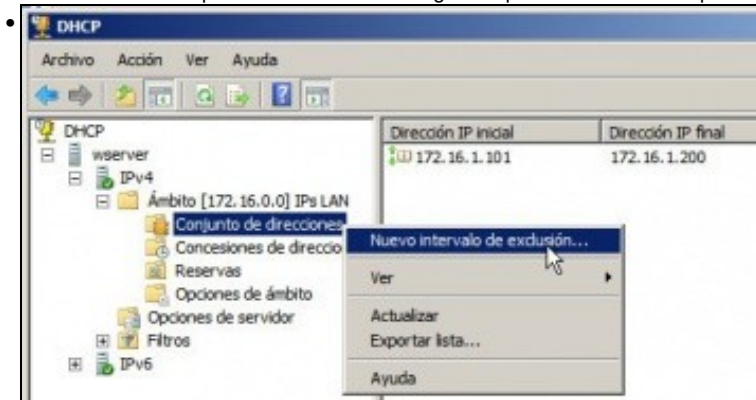
E tamén se poden modificar as súas opcións ou engadir máis.



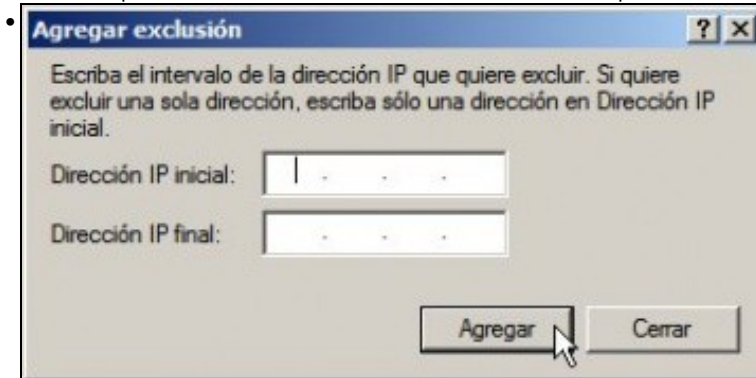
Á única opción propia do ámbito é o **Enrutador**.



Observar como a opción 006 non está configurada para este ámbito en particular.



Tamén se pode indicar dentro do intervalo de IPs cales non se poden usar.



Especificaríase que rango de IPs dentro do rango de IPs de concesión non se poderían usar.

Para afondar máis sobre DHCP en Windows



PODES CONSULTAR...

Se desexas consultar como configurar DHCP en Windows:

- [Transparencias 41 a 49 do PDF sobre Servizos de Internet en Windows](#)

-- Antonio de Andrés Lema e Carlos Carrión Álvarez --