

Executar programas de MS Windows en Ubuntu: WINE

Hoxe en día, hai moitos programas que teñen a súa versión para MS Windows e para GNU/Linux. Pero que pasa con aqueles programas que só existen para MS Windows?. Pódense executar en GNU/Linux?

Nesta sección imos ver como facer isto con [Wine \(Wine Is Not an Emulator\)](#).

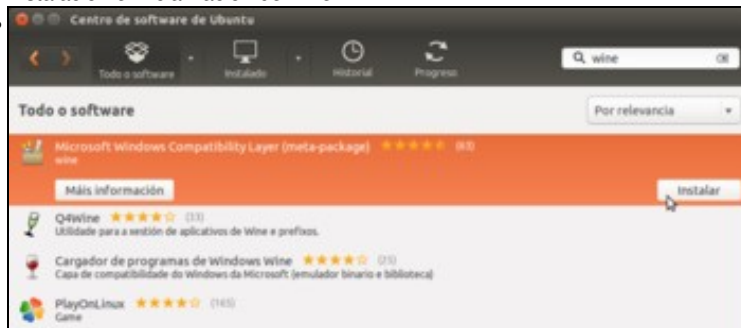
Sumario

- 1 Introducción
- 2 Configuración de Wine
- 3 Bloc de notas de Wine
- 4 Instalar unha aplicación de MS Windows en Linux de forma manual
 - ◆ 4.1 Instalar PDF Xchange View
 - ◆ 4.2 Execución do programa
- 5 Instalar unha aplicación de MS Windows en Linux con Winetricks
- 6 Desinstalar unha aplicación
- 7 Múltiples Usuarios
- 8 Virus de Windows en Linux

Introdución

Instalaremos en primeiro lugar o paquete **wine**, para executar aplicacións de MS Windows:

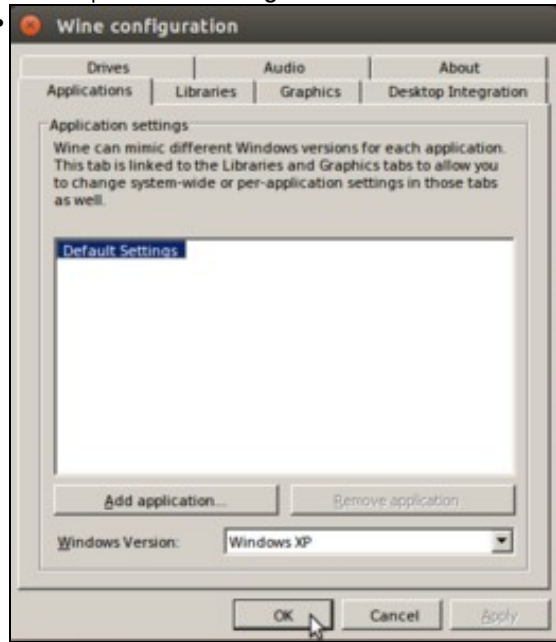
- Instalación e inicialización de wine



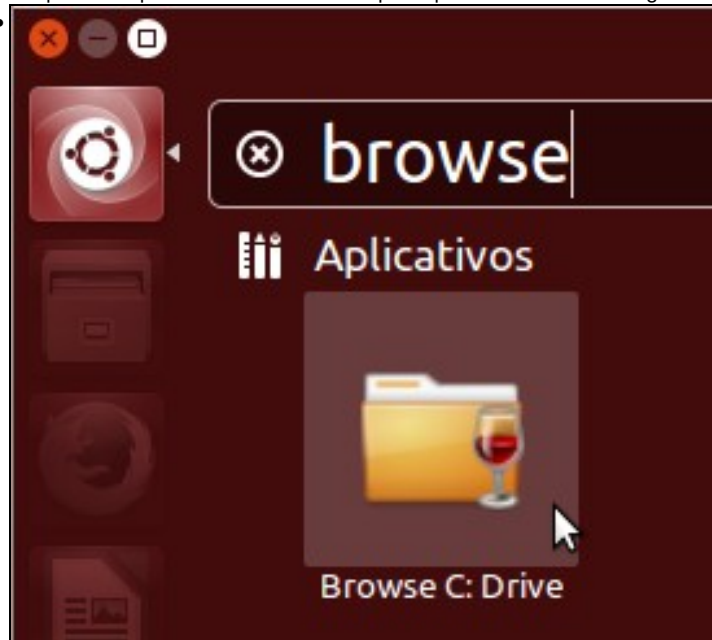
Instalamos o paquete.



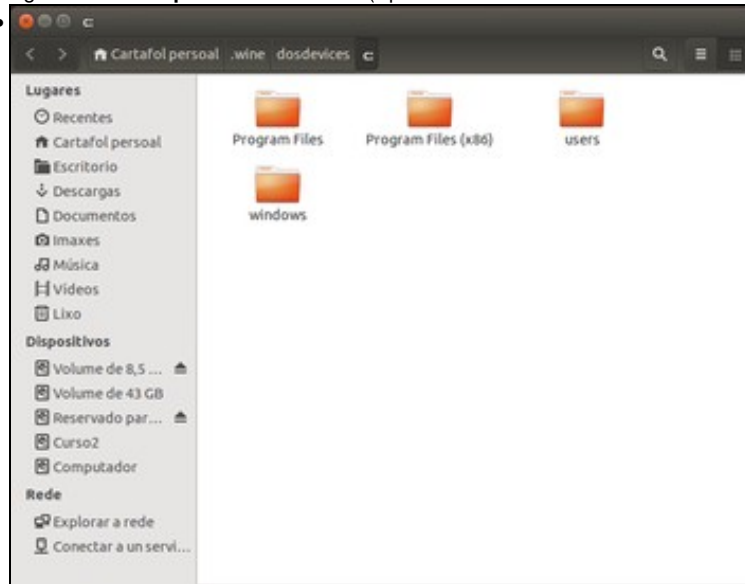
Imos á aplicación de **Configurar wine**.



Simplemente picamos no botón de **Ok** para que se inicie a configuración de wine para o usuario.



Agora imos a: **Explorar la unidad C:** (Aparece como *Browse C: Drive* se temos configurado o idioma en galego).



Dentro da carpeta do usuario creouse **.wine** onde se atopa a unidade **C:** (non é a unidade C: do Windows que está instalado no equipo , é unha unidade C: *virtual*), e dentro a carpeta **Windows**.

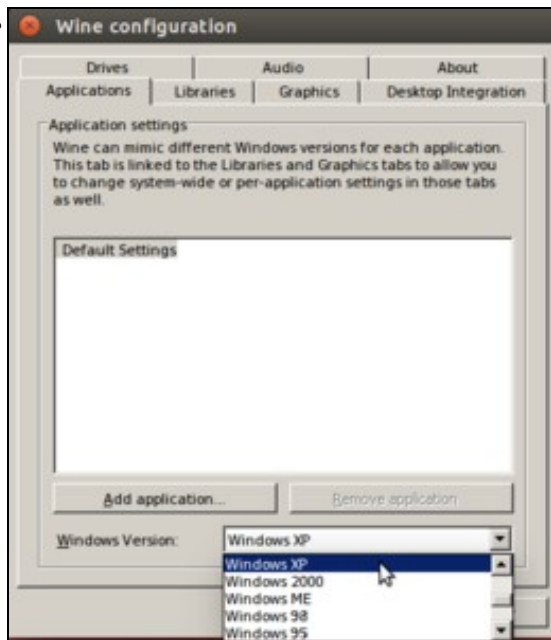
Configuración de Wine

Wine pódese configurar para emular distintos tipos de Windows, para indicar cantas unidades se teñen, a onde apunta *Os Meus documentos*, etc.

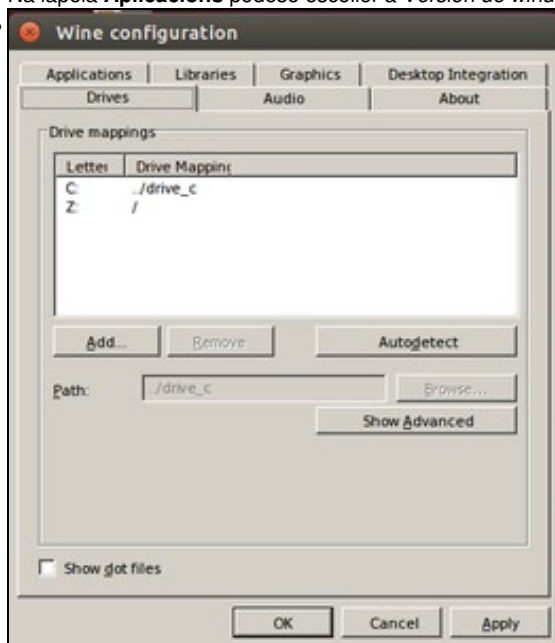
• Configuración de Wine



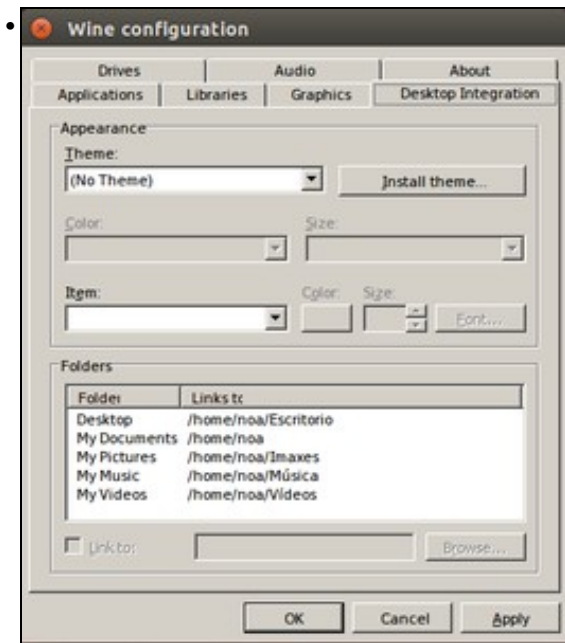
Volvemos á aplicación de **Configurar Wine**



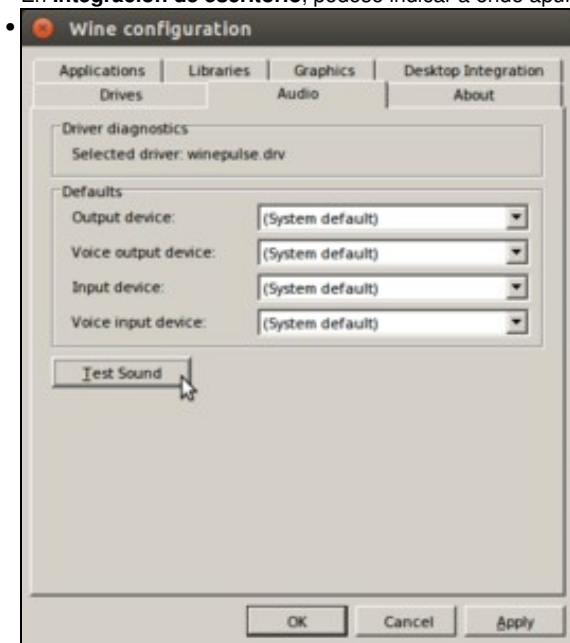
Na lapela **Aplicacións** pódese escoller a *Versión de windows a imitar*.



En **Unidades (Drives)**, indicase a onde apunta C:, Z:, etc. Tamén se poden engadir máis. Por exemplo unha para o CD-ROM (D:) apuntando a **/media/cdrom**.



En **Integración de escritorio**, pódese indicar a onde apuntan carpetas como **Os meus documentos**.

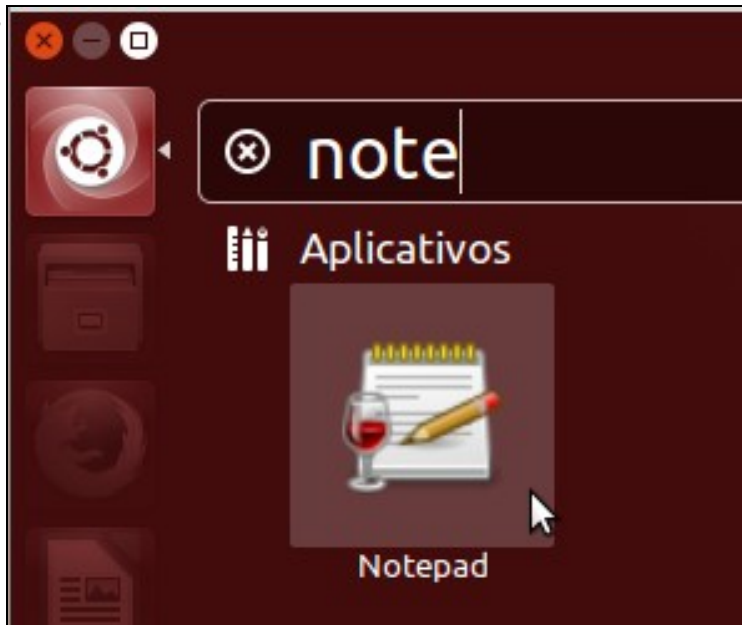


En **Audio**, pódese configurar e probar o son.

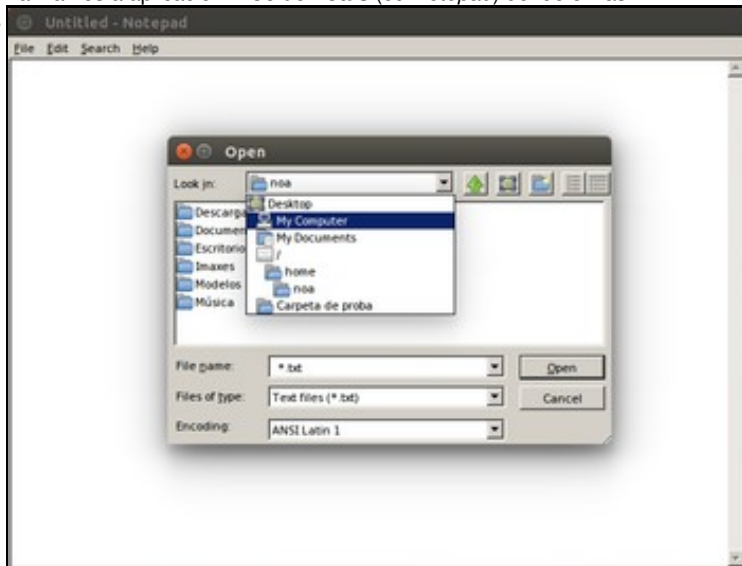
Bloc de notas de Wine

Wine trae un símil do bloc de notas de MS Windows.

- Configuración de Wine



Lanzamos a aplicación **Bloc de notas** (ou *Notepad*) dende o *Dash*



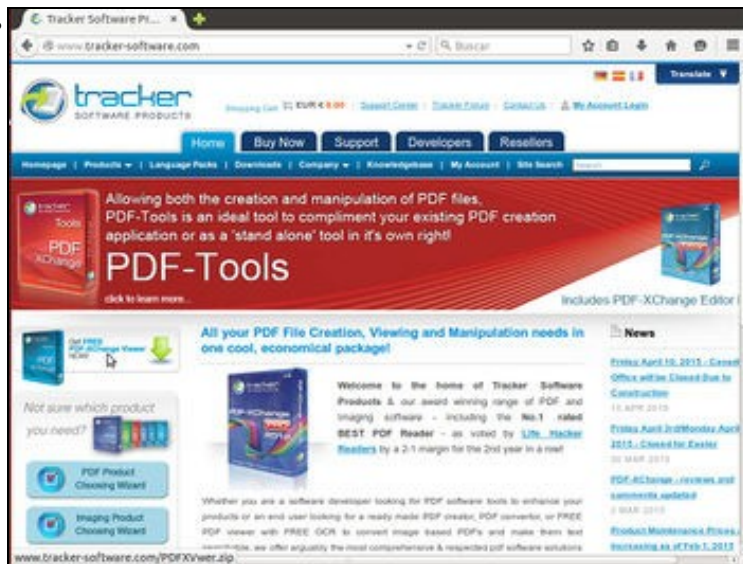
Como se pode ver é semellante ao de Windows.

Instalar unha aplicación de MS Windows en Linux de forma manual

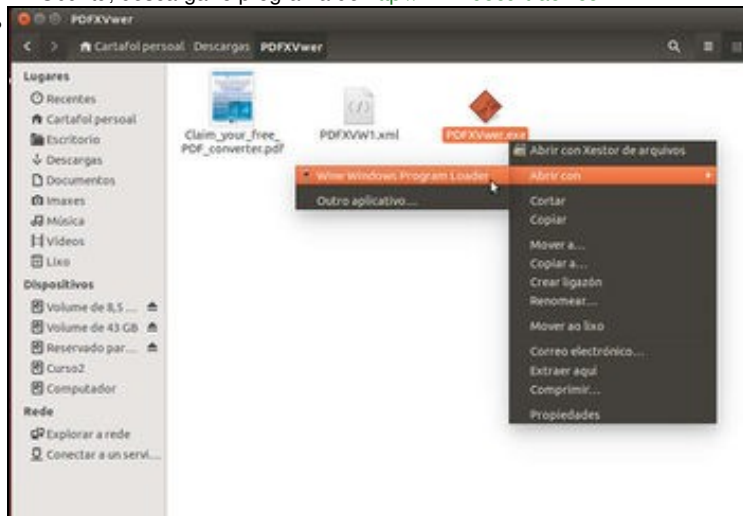
Unha vez instalado Wine, podemos tratar de instalar unha aplicación MS Windows en GNU/Linux a través de Wine. Escolleuse un editor de PDFs que pode substituír perfectamente ao Adobe Acrobat en MS Windows, e permite modificar os contidos de documentos PDF. Este visor/editor de PDFs é gratuito para o usuario final, non é libre e só está dispoñible para MS Windows.

Instalar PDF Xchange View

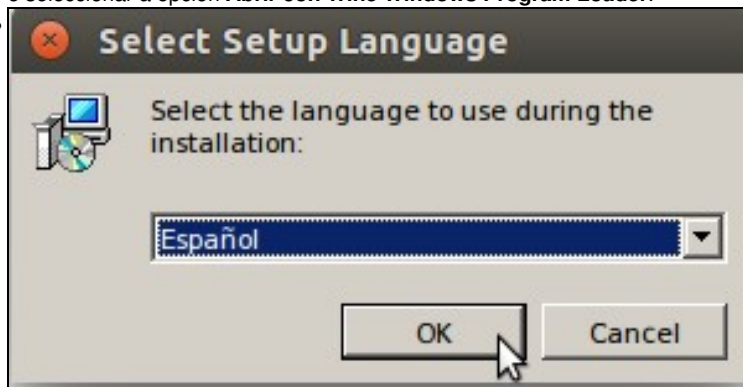
- Instalar a aplicación



En Ubuntu, descargar o programa de <http://www.docu-track.com>.



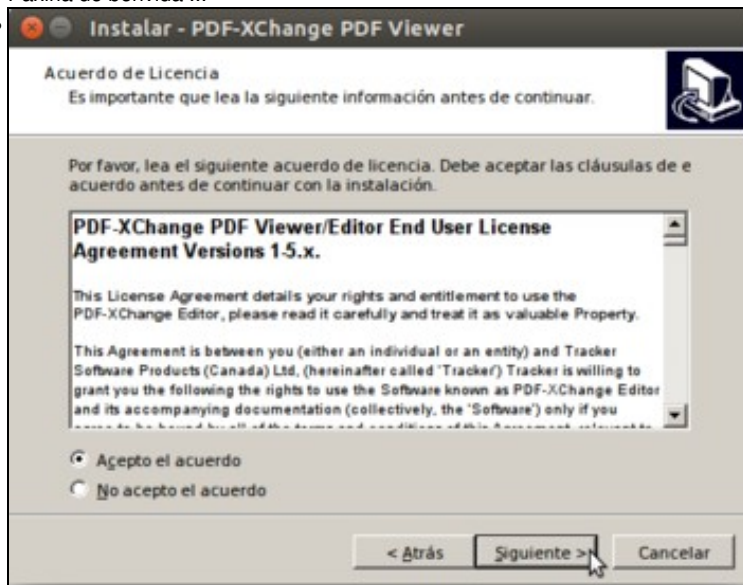
Descomprimir o ficheiro descargado e lanzar o ficheiro **PDFXVwer.exe** con Wine. Só teremos que facer clic sobre el co botón dereito do rato e seleccionar a opción **Abrir con Wine Windows Program Loader**.



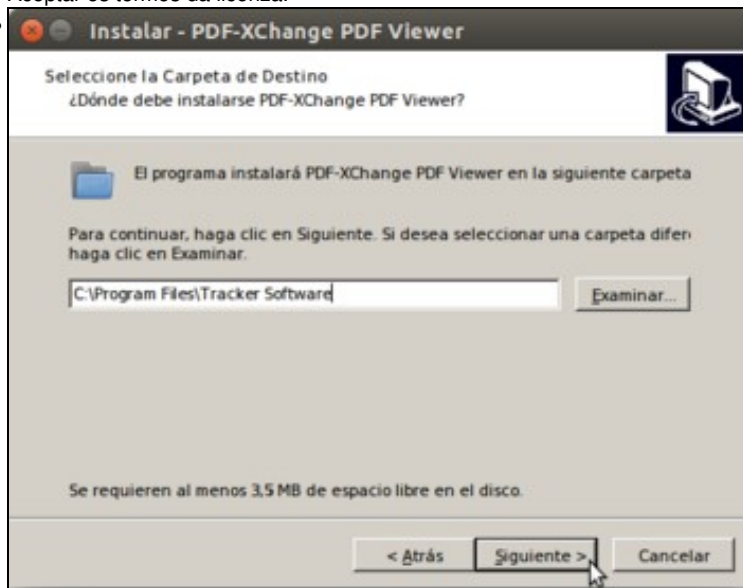
A instalación é igual a facela en MS Windows. Escoller o idioma.



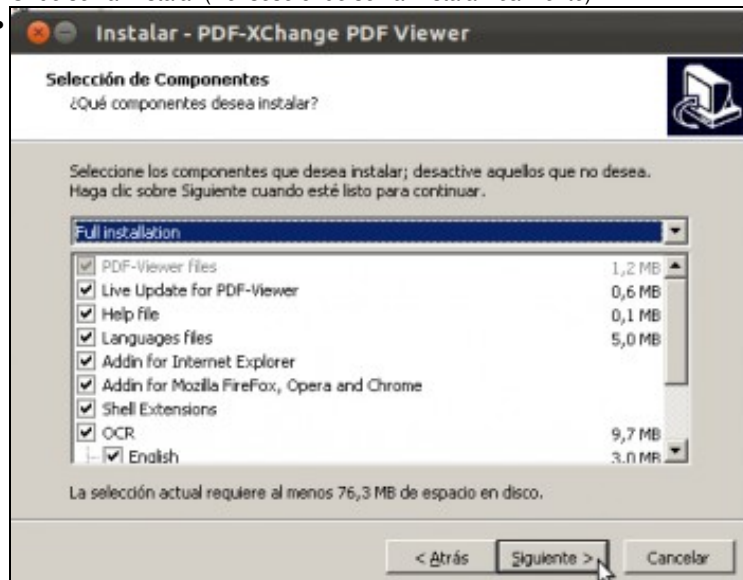
Página de bienvenida ...



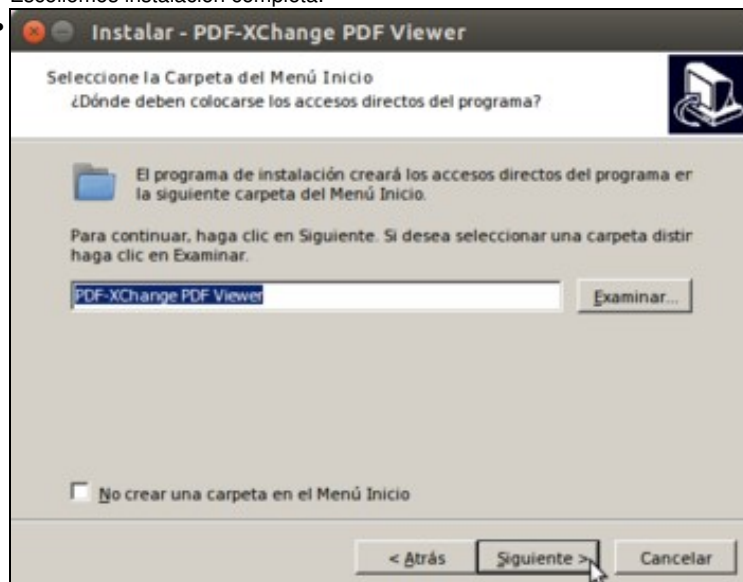
Aceptar os termos da licenza.



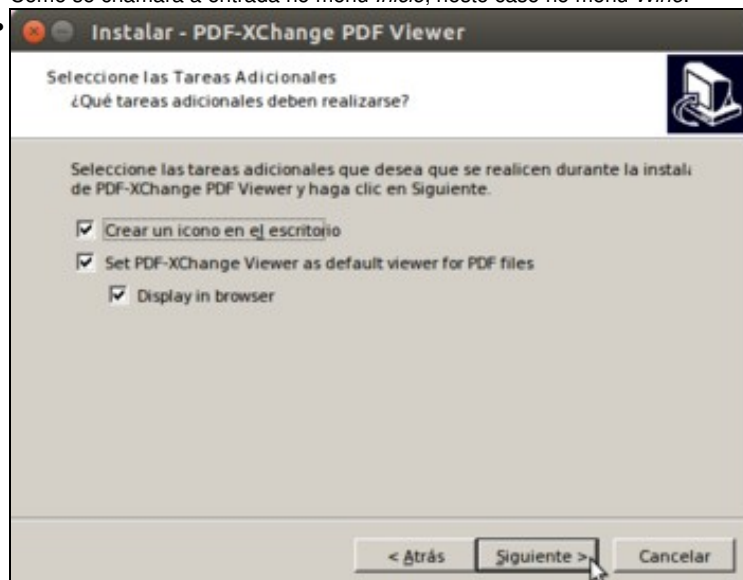
Onde se vai instalar (Pénsese onde se vai instalar *realmente*).



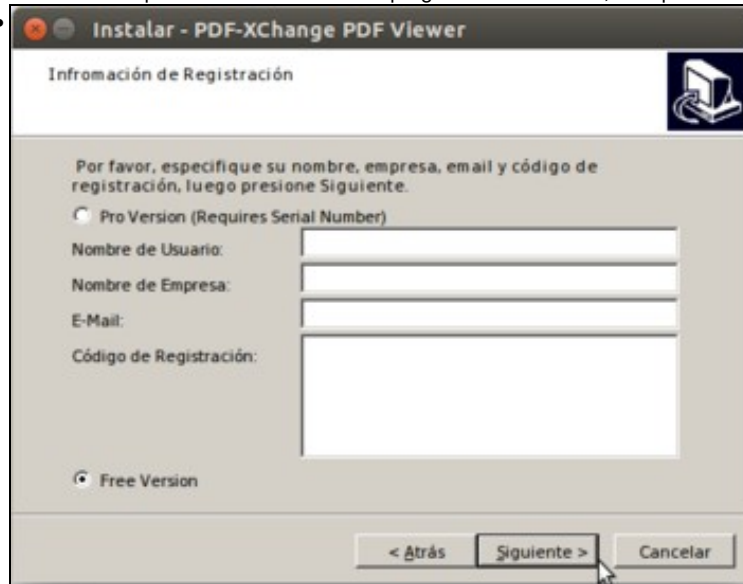
Escollemos instalación completa.



Como se llamará a entrada no menú *Inicio*, neste caso no menú *Wine*.



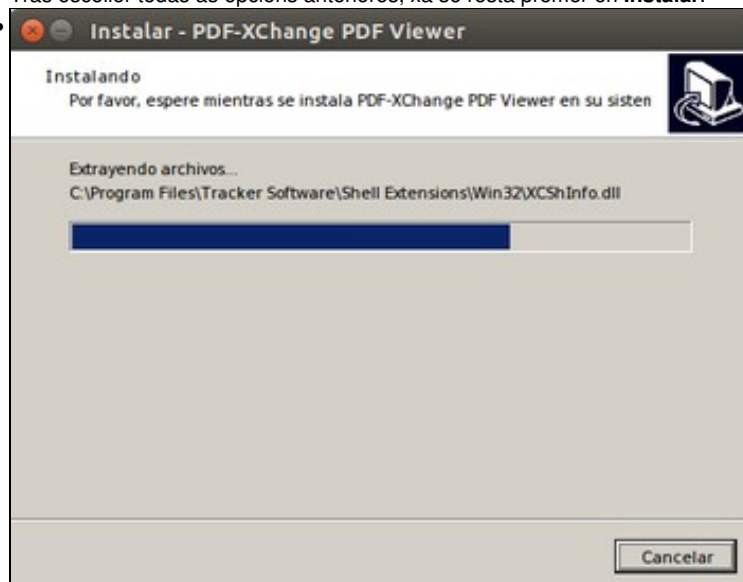
Marcamos a opción de crear a icona do programa do escritorio, así aparecerá no escritorio de Ubuntu.



Seleccionar que se desexa a versión gratuíta (aquí *free* non significa libre).



Tras escoller todas as opcións anteriores, xa só resta premer en **Instalar**.



Progreso da instalación.



Instalación rematada.

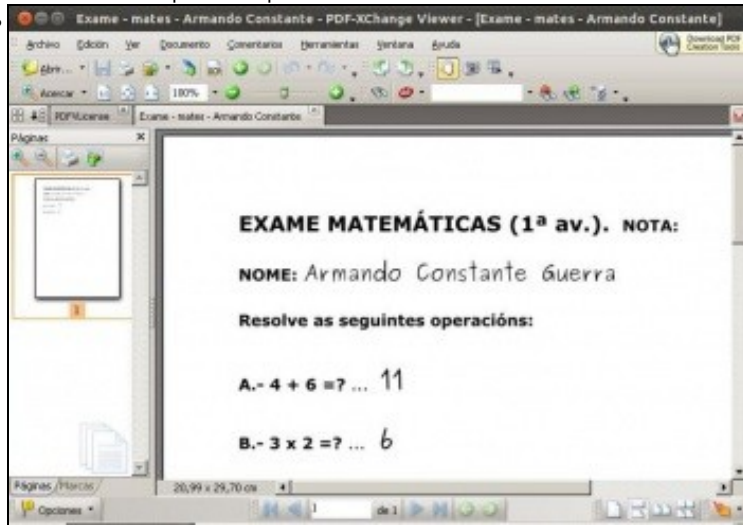
Execución do programa

Unha vez instalado procédase a executar o programa. Este programa é moi útil para corrixir exames feitos no ordenador. Se o exame se fai nun documento e finalmente se exporta a PDF o profesor pode escribir notas sobre el e devolverlo ao alumno corrixido, sen alterar o contido propio do exame.

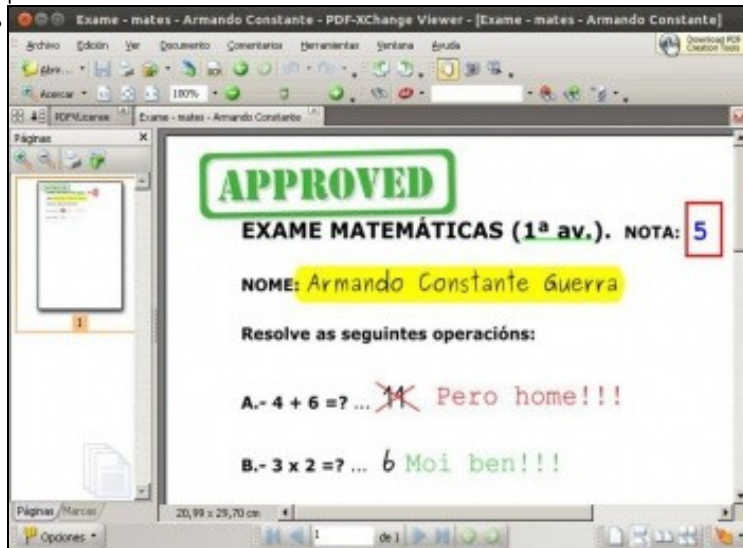
- Executar a aplicación



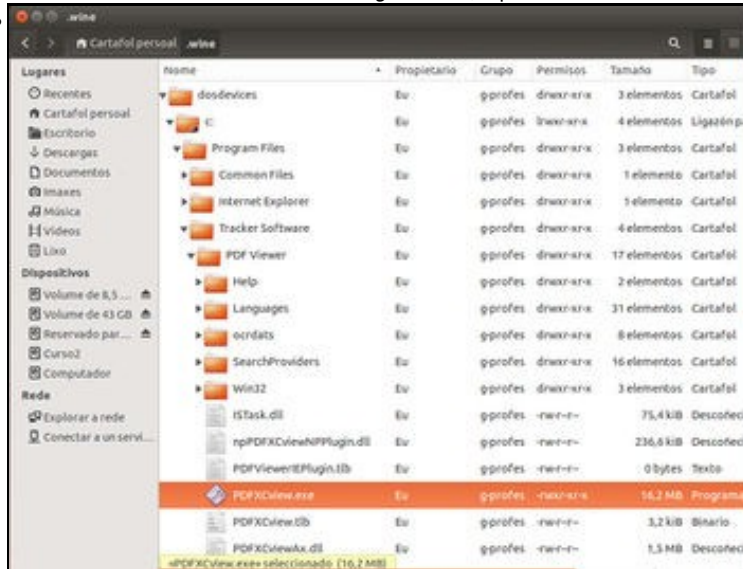
No escritorio xa debemos ter unha icona para lanzar o programas. A icona do acceso dende o *Dash* non é moi intuitiva, escribimos *PDF* e seleccionamos a primeira opción.



O alumno respondeu ó exame no procesador de textos de OpenOffice.org, cando rematou xerou un documento PDF co seu exame. Agora o profesor está abrindo ese exame en formato PDF.



Con todas as utilidades de *PDF-Xchange Viewer*, o profesor corrixiuille o exame.



Dentro da carpeta **.wine** do usuario en **Program files** está a carpeta de instalación do programa (aí estaba, efectivamente).

Instalar unha aplicación de MS Windows en Linux con Winetricks

Ao instalar Wine, tamén se instala unha aplicación chamada *Trucos de Wine (Winetricks)* que permite realizar de forma moi sinxela cambios na configuración de Wine, instalación de programas, etc. Ímola utilizar simplemente para instalar unha aplicación; veremos que a ferramenta xa se encarga de descargar o programa e instalalo.

- Instalar unha aplicación con Winetricks



Iniciamos a aplicación **Winetricks**.



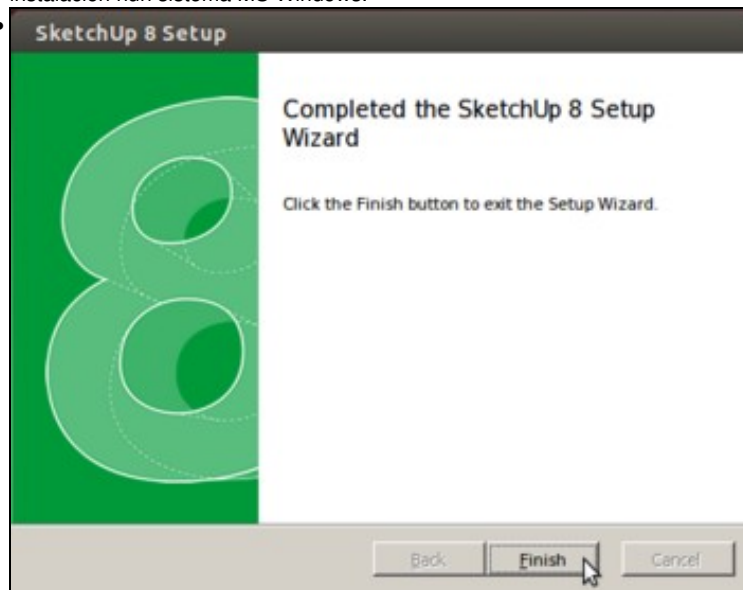
Vemos que hai múltiples opcións, que van dende ver axuda de wine ata instalar un xogo ou unha aplicación. Neste caso seleccionamos **Instalar unha aplicación (Install an app)**.



Seleccionamos a aplicación *SketchUp*. Fixarse que na columna de *media* hai aplicacións nas que se indica *download*, o que indica que a aplicación será descargada de Internet, e noutras se indica que haberá que introducir o CD de instalación da aplicación.



Vemos que se descarga a aplicación e automaticamente se inicia o asistente de instalación. Seguimos os pasos normalmente, como nunha instalación nun sistema MS Windows.



Fin da instalación.



Vemos a icona da aplicación no escritorio, que podemos usar para iniciar o programa con Wine.

Desinstalar unha aplicación

Se o programa trae desinstalador úsese, senón é tan sinxelo como eliminar a carpeta onde esta instalado.

Múltiples Usuarios

Como se acaba de ver todo canto fai *wine* o fai na carpeta persoal do usuario que o está a executar. Por tanto calquera outro usuario non terá nin o editor de PDFs, salvo que ese usuario faga o mesmo que *noa*.

Obviamente a ninguén se lle escapa que esta non é a solución nun contorno multiusuario, pero facer a instalación adecuada nese tipo de contorno sería materia dun curso máis avanzado de administración de sistemas GNU/Linux.

Virus de Windows en Linux

Todo programa de MS Windows que estea infectado con virus **non** afectará **en absoluto** ao sistema GNU/Linux.

-- Antonio de Andrés Lema e Carlos Carrión Álvarez