

# Compartición de recursos por NFS nun dominio con LDAP

- Nesta sección veremos a configuración necesaria para compartir por NFS para os clientes Linux as carpetas persoais dos usuarios do dominio e comúns.

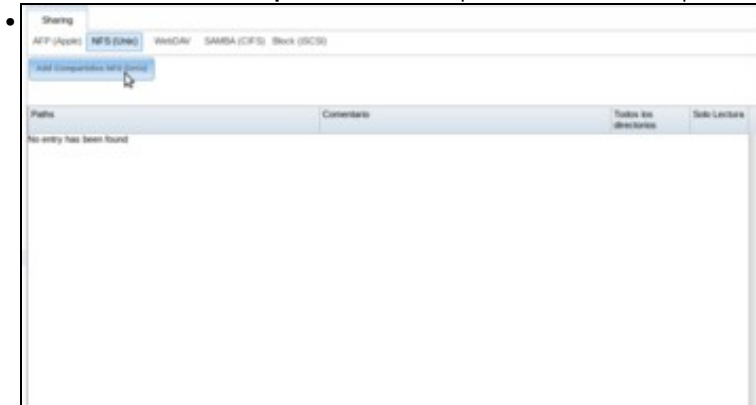
## Compartir as carpetas por NFS

- En primeiro lugar, compartimos en FreeNAS as carpetas por NFS.

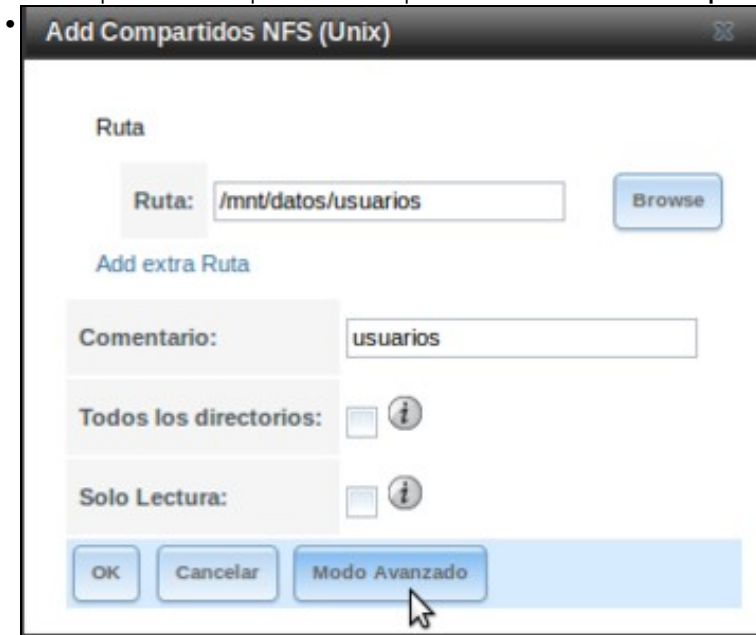
- Compatir carpetas por NFS en FreeNAS



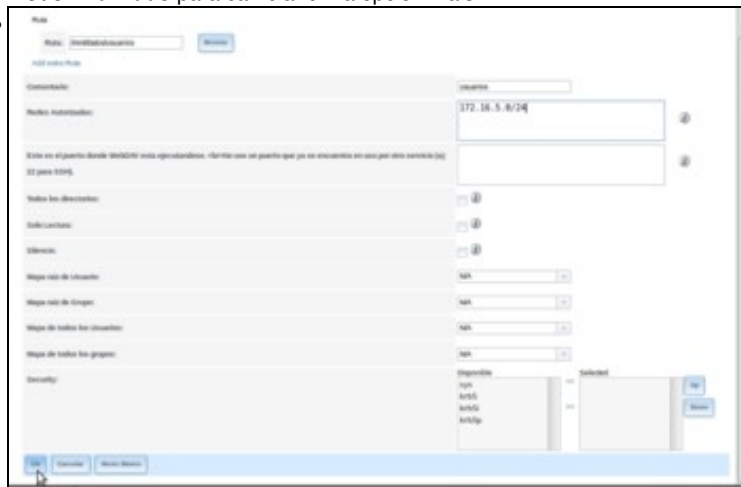
Picamos no botón de **Compartido** da barra superior e Entramos na lapela **NFS(Unix)**.



Vemos que non hai comparticións feitas por NFS. Picamos en **Add Compartidos NFS (Unix)** para engdir unha.



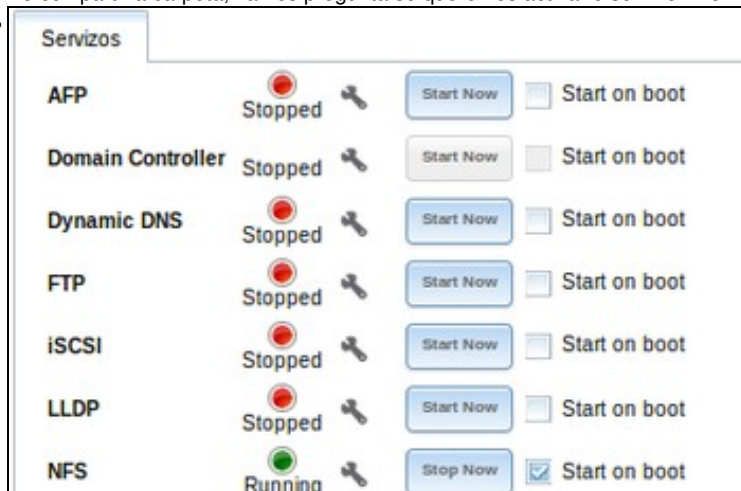
Introducimos un comentario para a compartición e ruta da carpeta a compartir: `/mnt/datos/usuarios`. En lugar de aceptar, imos picar no **Modo Avanzado** para cambiar unha opción máis.



Introducimos en **Redes Autorizadas** as direccións das redes que van estar autorizadas a acceder á carpeta compartida, que será a nosa rede local: `172.16.5.0/24`.



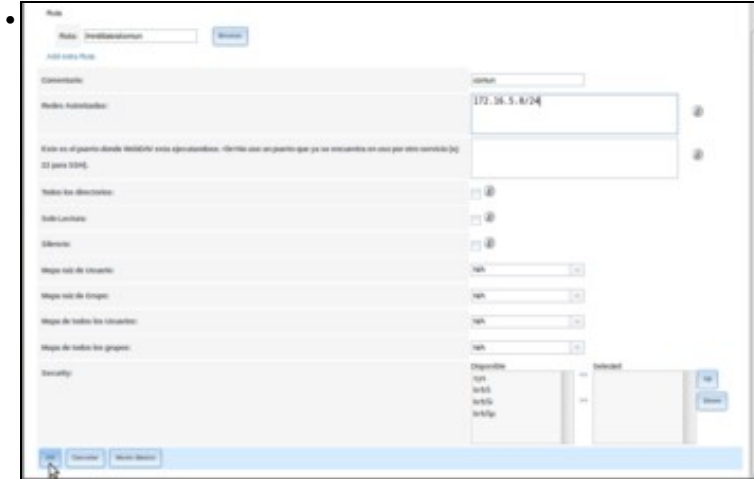
Ao compartir a carpeta, xa nos pregunta se queremos activar o servizo. Dicimos que si.



Podemos ver o servizo NFS xa activado.



Volvemos ás comparticións NFS para compartir a carpeta *comun*.



Introducimos un comentario, a dirección da rede autorizada e a ruta da carpeta, que neste caso será */mnt/datos/comun*.



Vista das dúas carpetas compartidas.

## Configurar os equipos cliente para acceder ás carpetas almacenadas en FreeNAS

- Agora só nos queda cambiar a configuración dos clientes Linux para que utilicen esas carpetas compartidas.
- En *uclient01* editamos o ficheiro */etc/fstab* para modificar as liñas que montan as carpetas */home/iescalquera* e */media/comun* (Podemos poñer a dirección IP do equipo *nas00* ou o nome de DNS se o damos de alta na zona *iescalquera.local*):

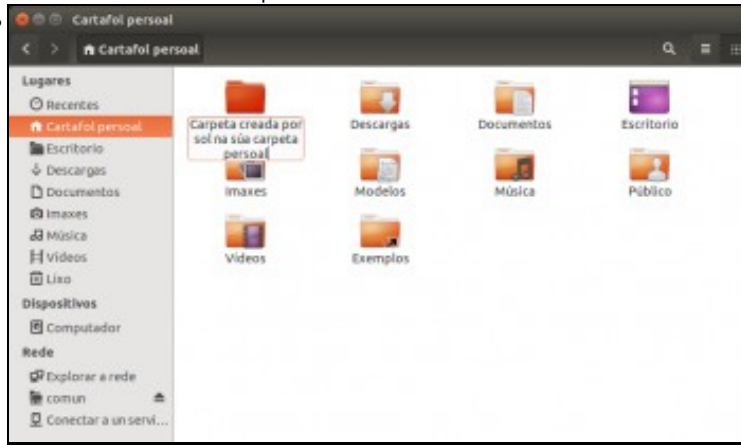
```
172.16.5.12:/mnt/datos/usuarios /home/iescalquera nfs defaults,_netdev 0 0
172.16.5.12:/mnt/datos/comun /media/comun nfs defaults,_netdev 0 0
```

- Desmontamos as dúas carpetas e volvémoslas a montar coa información do ficheiro */etc/fstab*:

```
sudo umount /home/iescalquera
sudo umount /media/comun
sudo mount -a
```

- Iniciamos sesión en *uclient01* co usuario *sol*.

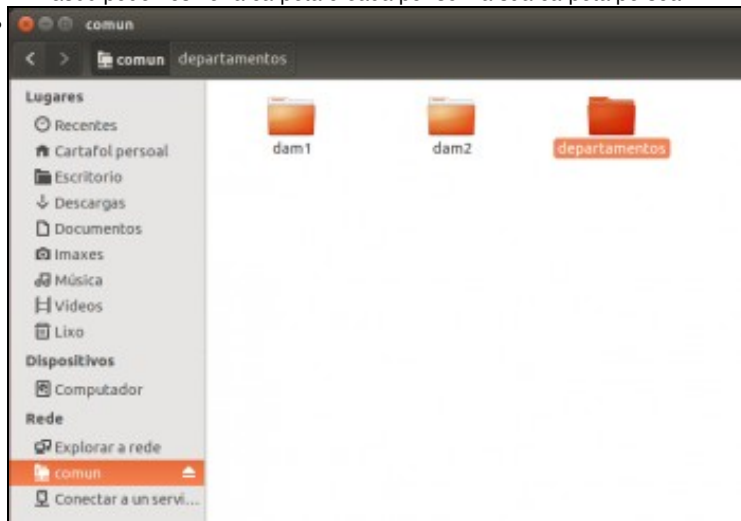
- Acceder desde Linux a carpetas en NAS



Comprobamos que podemos acceder á carpeta persoal e escribir nela.

```
[root@nas00] /mnt/datos/scripts# ls /mnt/datos/usuarios/profes/sol/
./
../
.ICEauthority
.Xauthority
.bash_logout*
.bashrc*
.cache/
.config/
.gconf/
.local/
.profile*
.vboxclient-clipboard.pid
.vboxclient-display.pid
.vboxclient-draganddrop.pid
.vboxclient-seamless.pid
.xsession-errors
Carpeta creada por sol na s??a carpeta persoal/
Descargas/
Documentos/
Escritorio/
Imaxes/
Modelos/
M??sica/
P??blico/
V??deos/
examples.desktop*
```

En *nas00* podemos ver a carpeta creada por *sol* na súa carpeta persoal.



*sol* tamén pode acceder ao contido de *comun*.

-- Antonio de Andrés Lema e Carlos Carrión Álvarez